

Пресмыкающиеся или Рептилии



Стегоцефал – предок пресмыкающихся



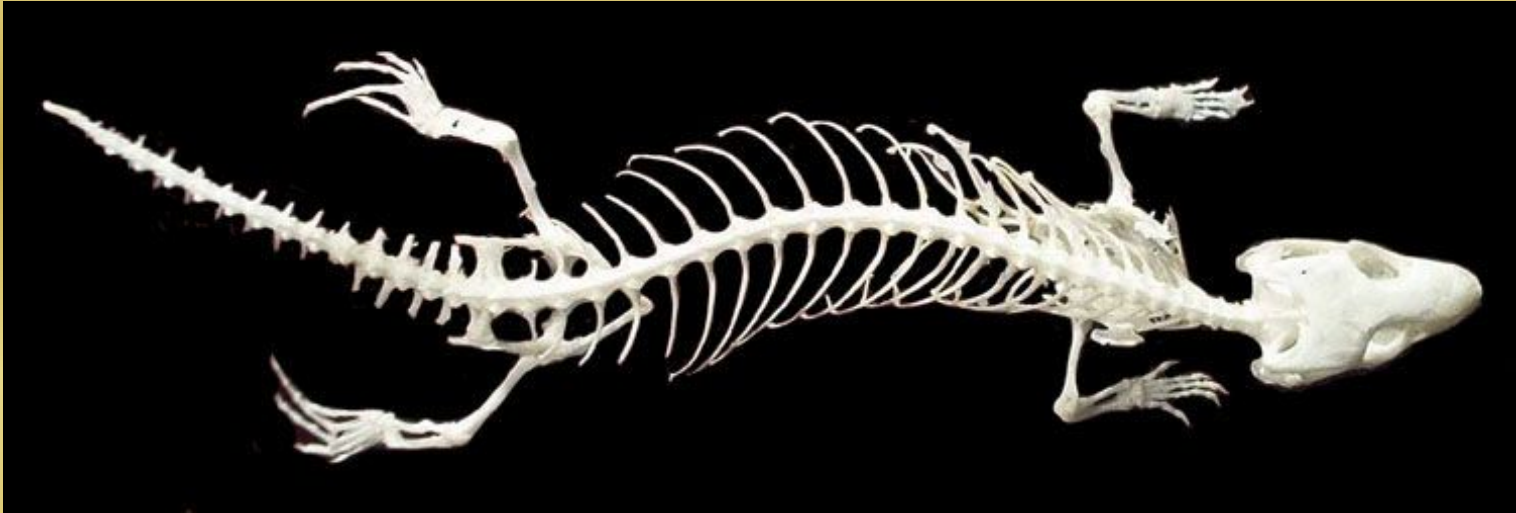
Каменноугольный период
300 млн. лет назад

Строение пресмыкающихся



- Части тела :
 - голова
 - шея
 - туловище
 - хвост
- Кожа
 - желёз мало
 - роговые щитки

Скелет рептилий



Череп – почти полное окостенение

Позвоночник:

- шейный отдел – 8 позвонков (подвижность головы)
- пояснично-грудной отдел несет рёбра (грудная клетка)
- крестцовый отдел – 2 позвонка (крепятся кости таза)

Скелет конечностей

Пояса конечностей

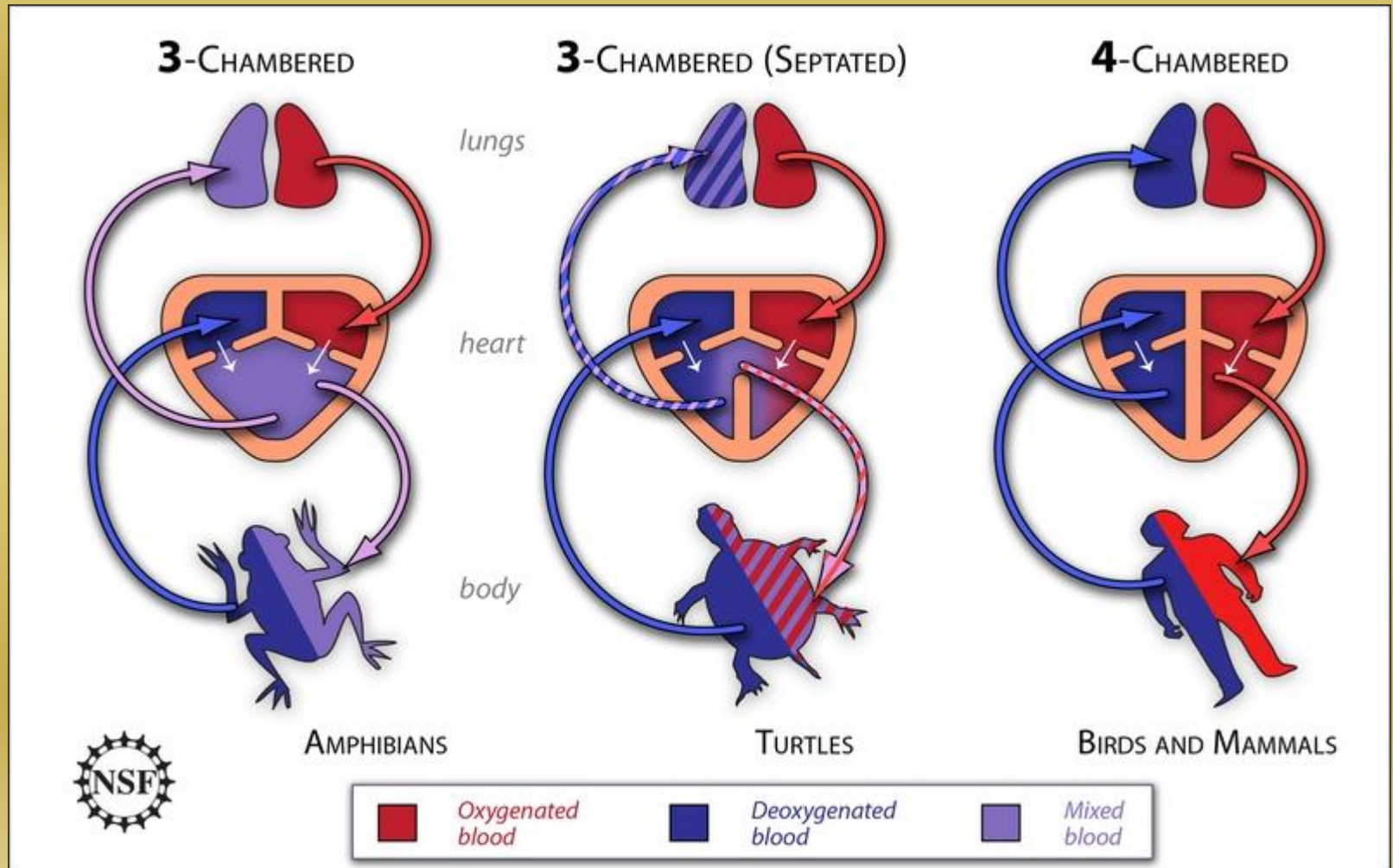
Нервная система



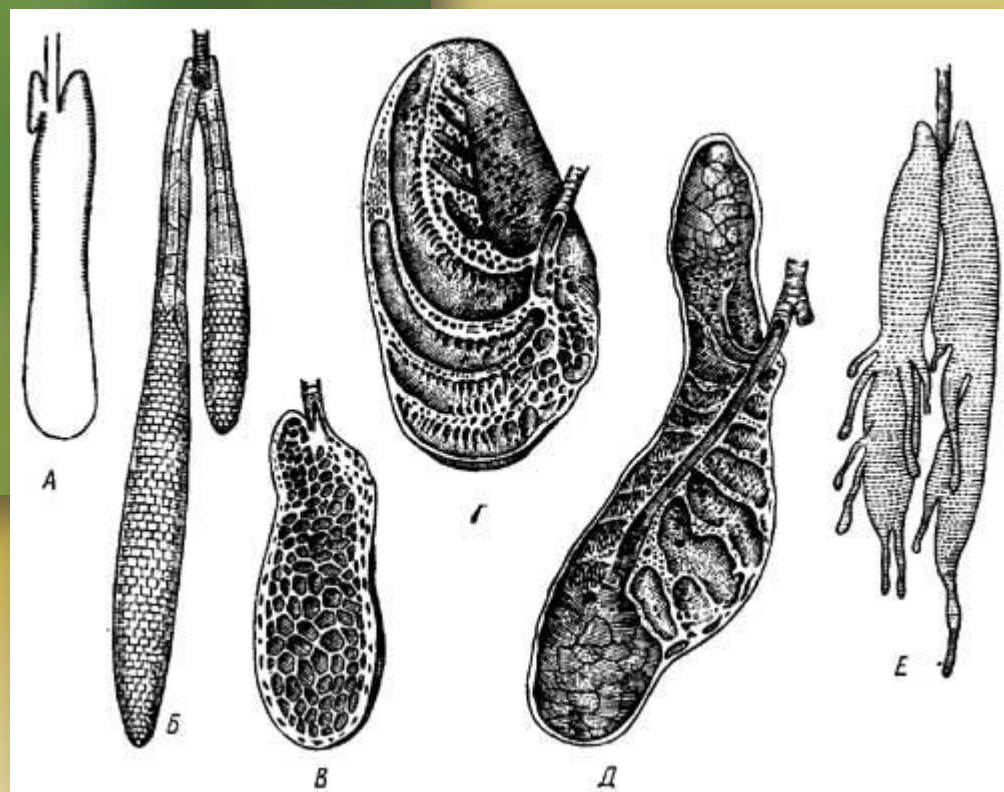
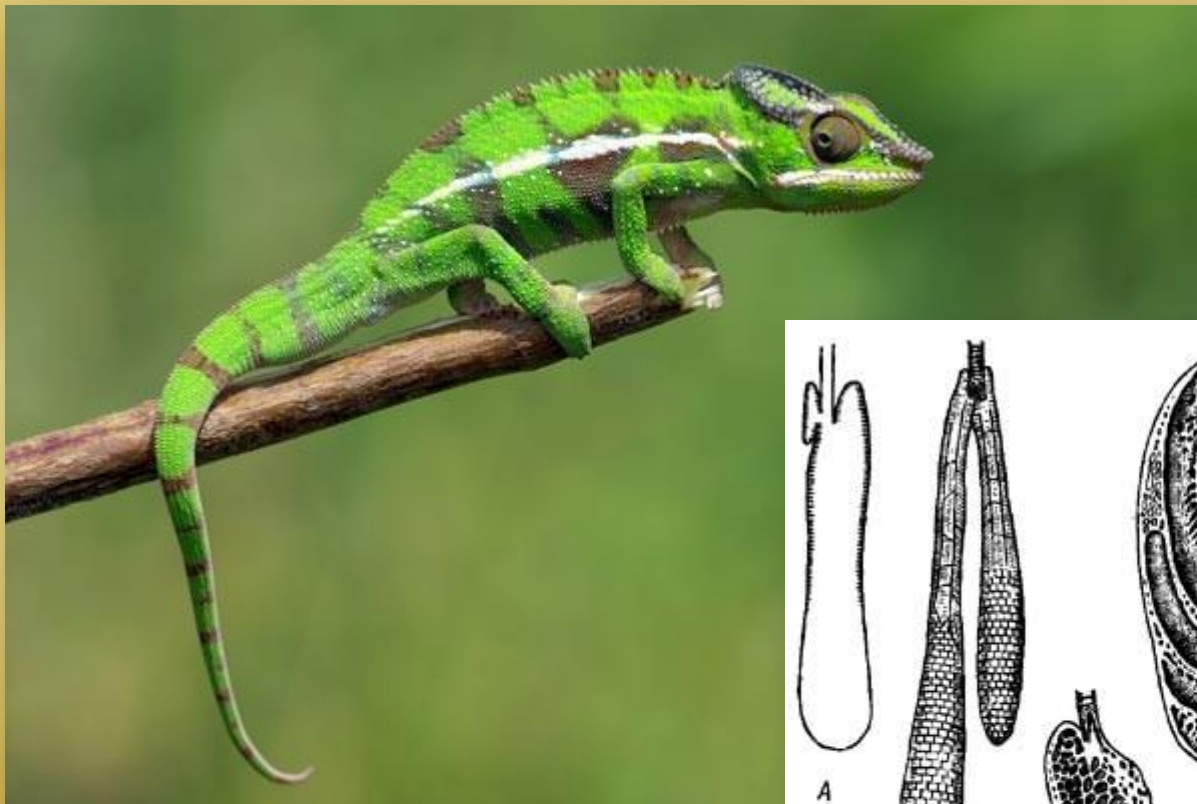
Кровеносная система



Кровеносная система



Дыхательная система



Пищеварительная система



Размножение рептилий



Разнообразие пресмыкающихся

Класс

- Рептилии
 - Отряд
 - Чешуйчатые
 - Отряд
 - Клювоголовые
-
- Отряд
 - Крокодилы
-
- Отряд
 - Черепахи



Расцвет пресмыкающихся



Расцвет пресмыкающихся



Расцвет пресмыкающихся



Расцвет пресмыкающихся

