



Пресноводная гидра.

Тип Кишечнополостные.

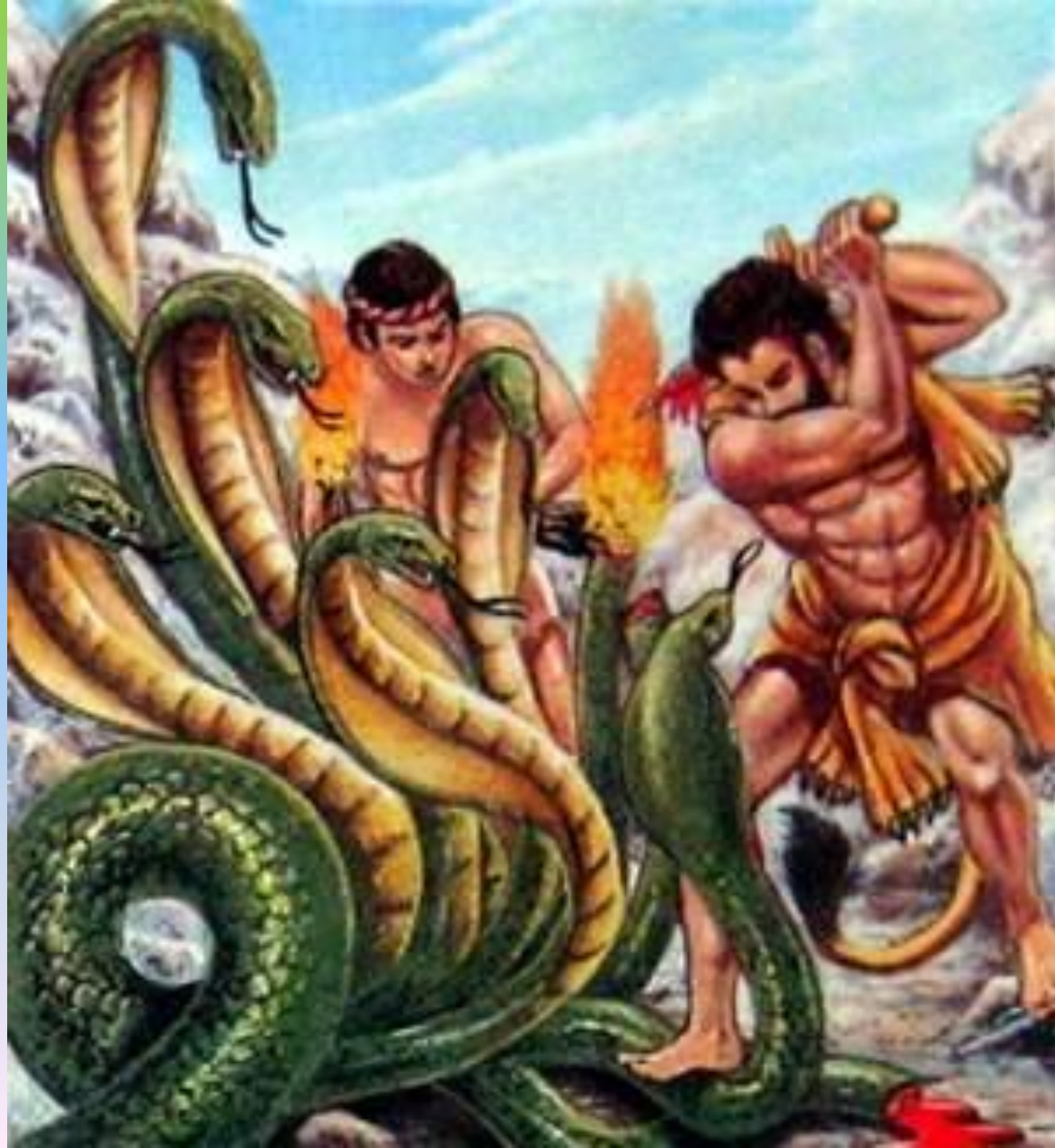
Урок биологии - 7 класс

Учитель химии и биологии
МБОУ СОШ № 9 МО ЩР
станция Новощербиновская
Степучева Ольга Викторовна

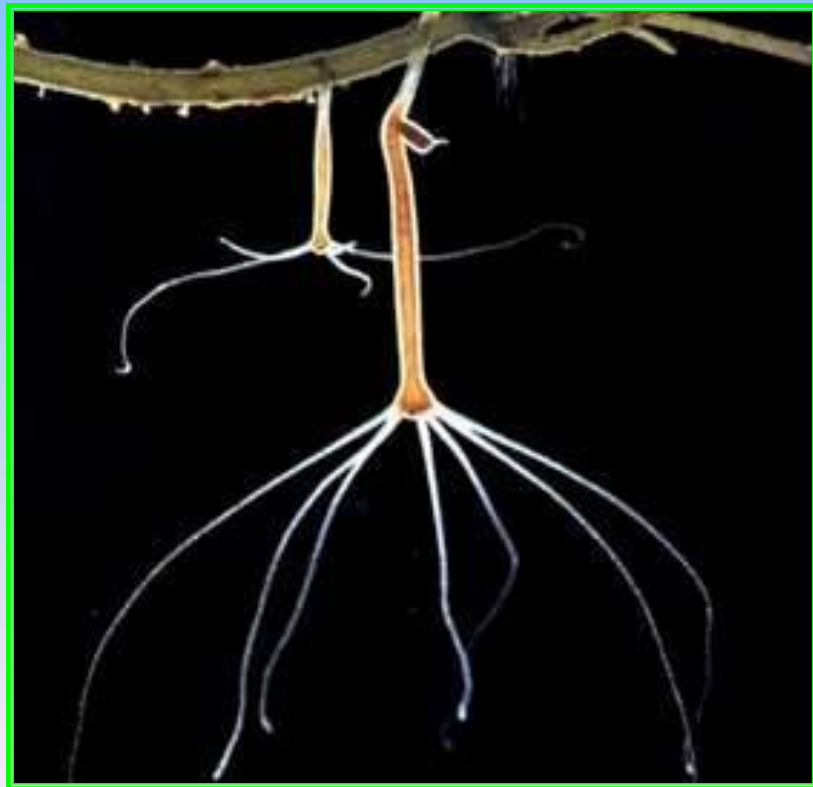


Гидра (мифическая)



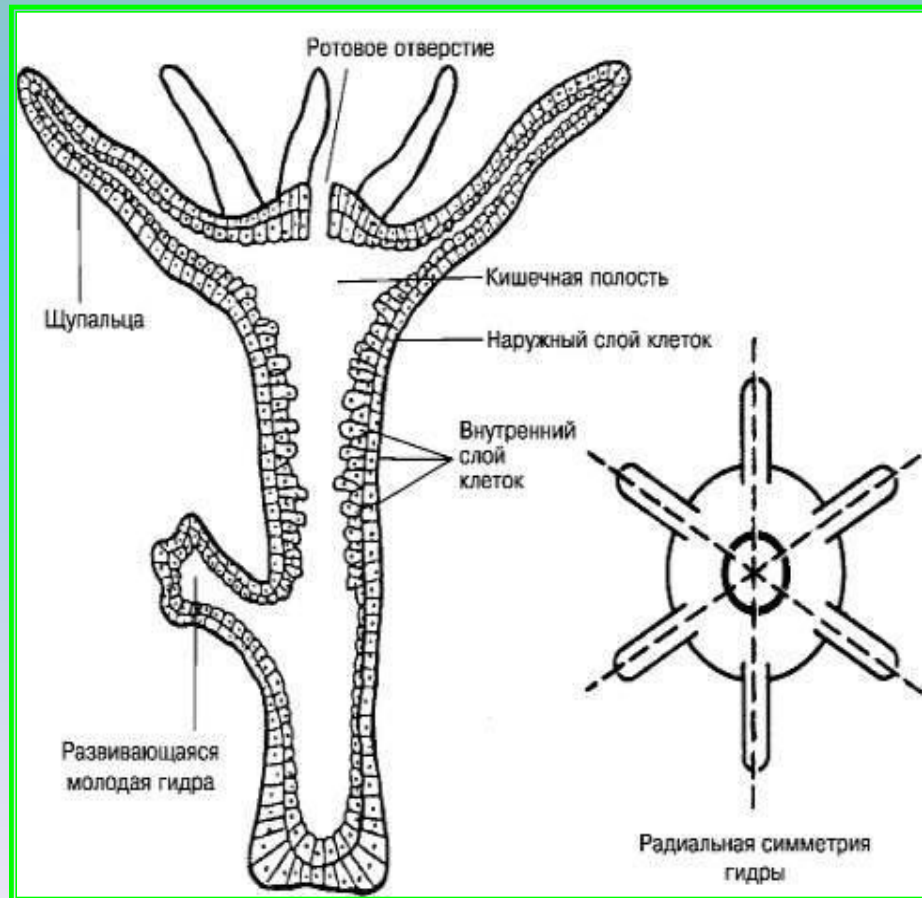


Гидра пресноводная



Общая характеристика типа Кишечнополостных

- Кишечнополостные – многоклеточные животные
- Тело состоит из двух слоев клеток
- Тело имеет кишечную полость
- Имеются стрекательные клетки
- Характерна лучевая симметрия тела

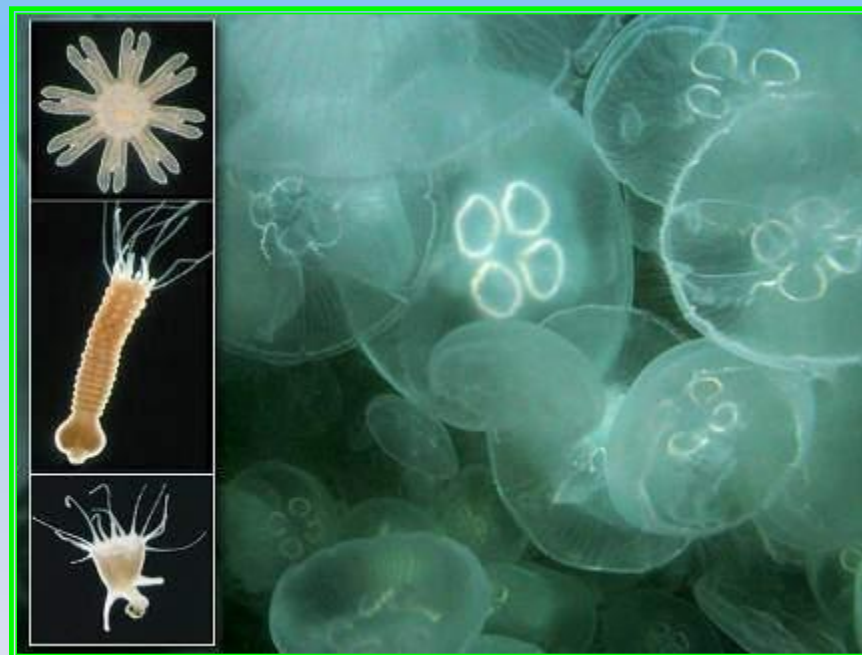


Две жизненные формы

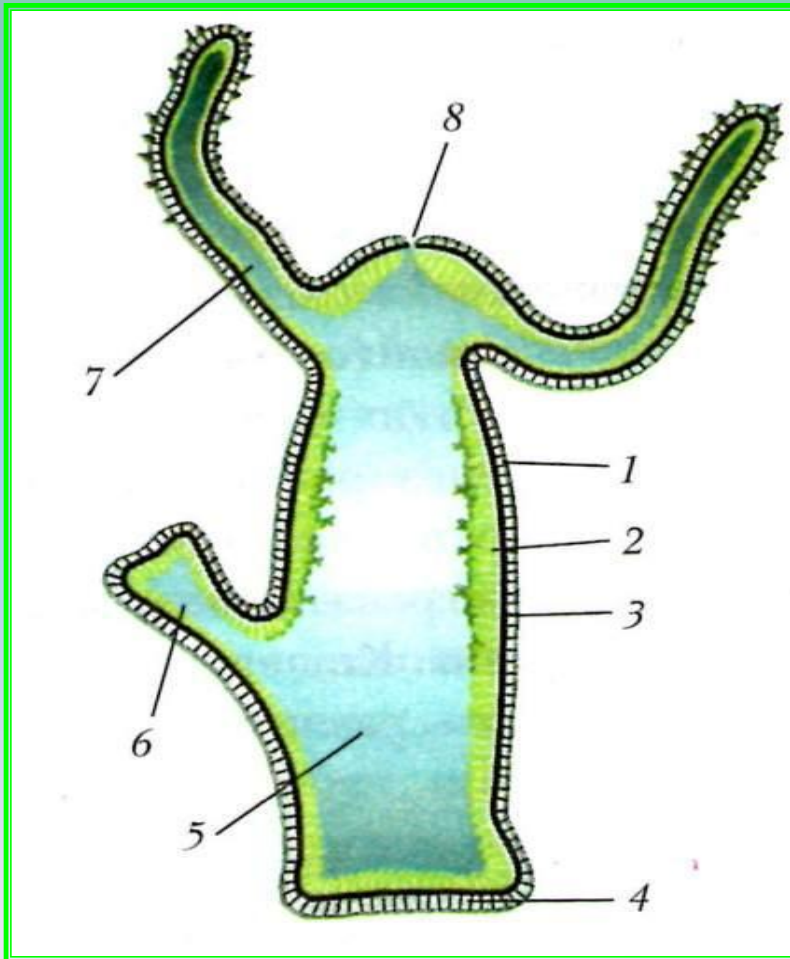
Полип



Медуза



Строение гидры



1 –эктодерма

2- энтодерма

3- мезоглея

4- подошва

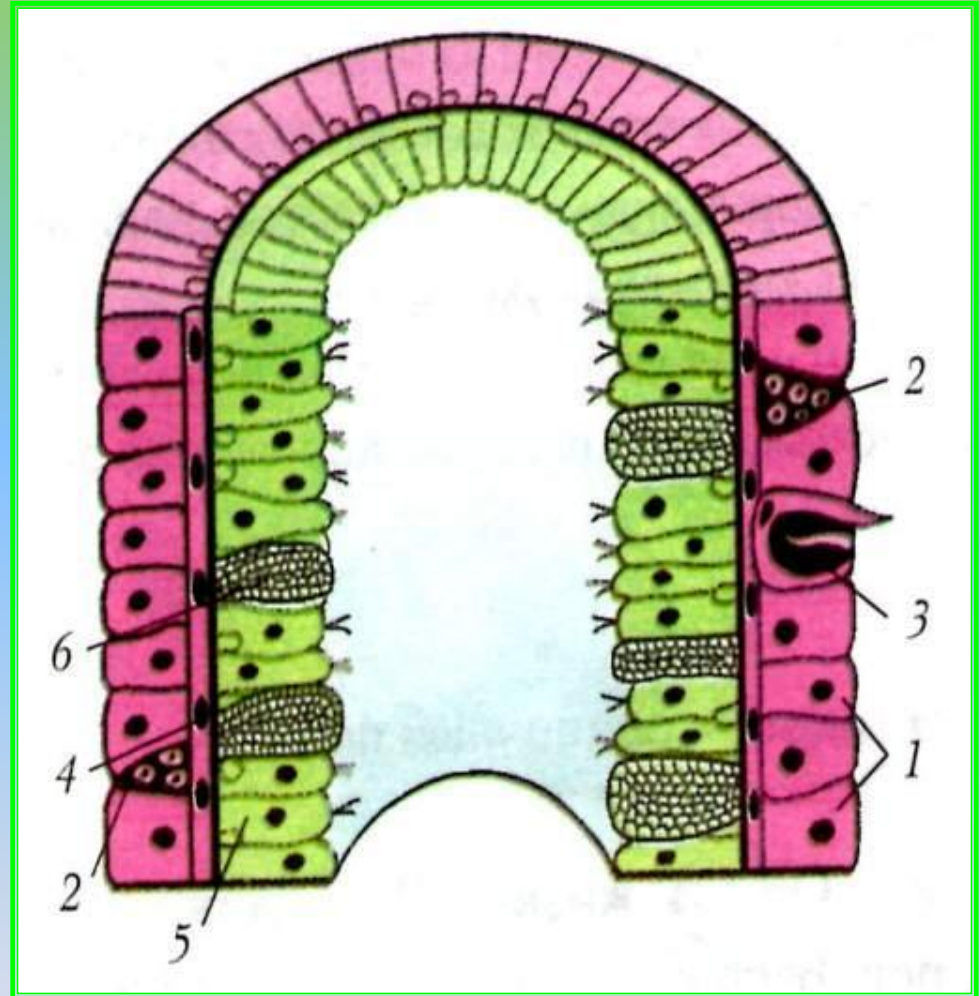
5- кишечная полость

6- почка

7- щупальце

8- рот

1. Эпителиально-мускульные
2. Нервные
3. Стрекательные
4. Промежуточные
5. Пищеварительно-мускульные
6. Железистые

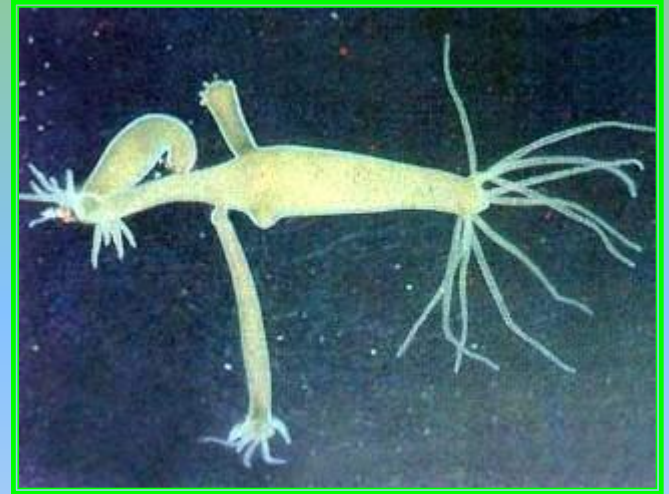
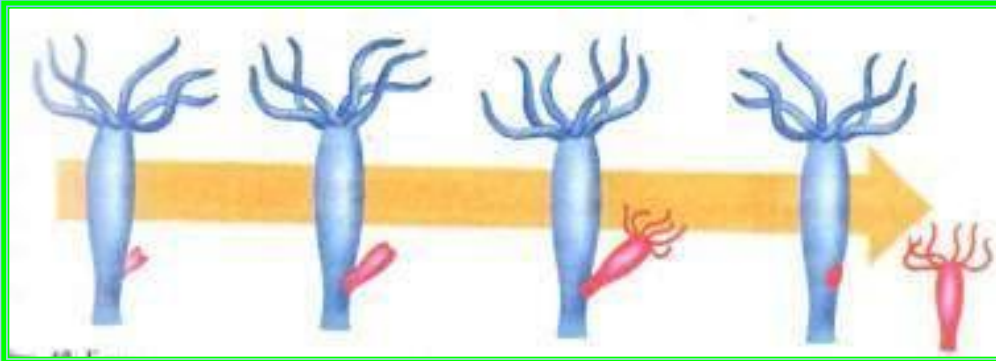


Экто- и энтодерма гидры

Название клеток гидры	Функции
Эпителиально-мускульные	Покров тела гидры и движение
Нервные	Раздражимость
Стрекательные	Нападение и защита
Промежуточные	Формирование всех типов клеток
Пищеварительно-мускульные	Сокращение, движение, захват пищи, внутриклеточное пищеварение
Железистые	Выделение пищеварительного сока

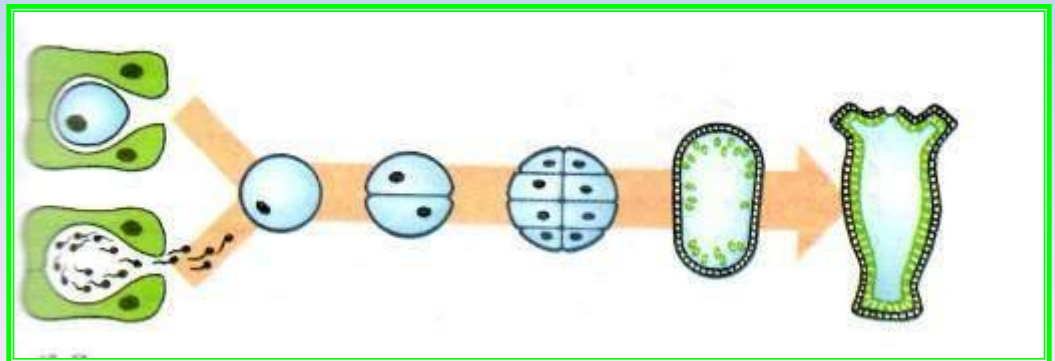
Размножение гидры

почкование

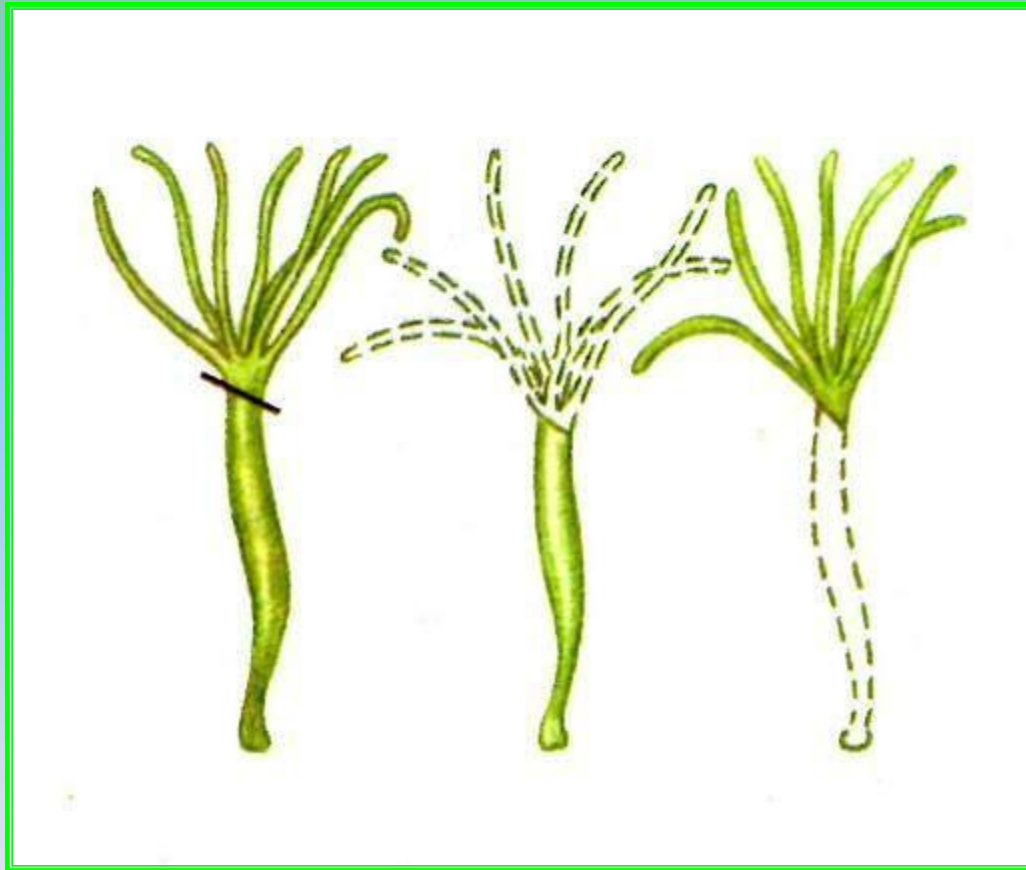


половое

**Гидра -
гермафродит**



Регенерация гидры



Поврежденная гидра легко восстанавливает утраченные части тела

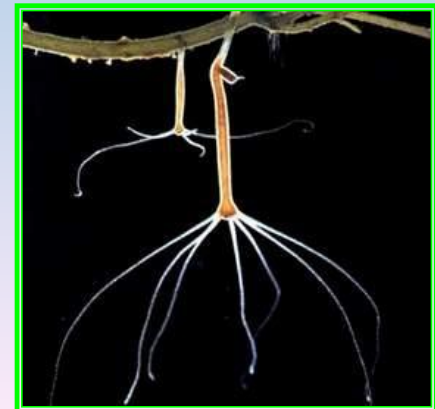
Продолжи ...

Стенки тела гидры состоят из двух слоев клеток

Внутри тела имеется кишечная полость

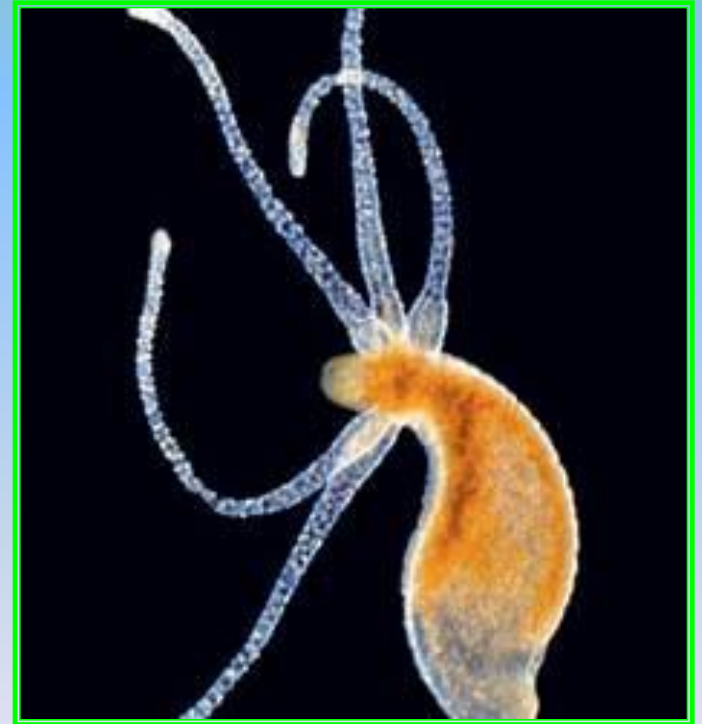
На поверхности тела гидры особенно на щупальцах много стрекательных клеток

Симметрия тела лучевая



Пресноводная гидра передвигается ...

1. При помощи щупалец
2. При помощи подошвы
3. При помощи щупалец и подошвы
4. Реактивным способом



Пищеварение у кишечнополостных ...



1. Внутриклеточное
2. Внутриполостное
3. Внутриклеточное и внутриполостное
4. Правильного ответа нет

Дыхание у кишечнополостных осуществляется ...

1. Через поверхность тела
2. Через ротовое отверстие
3. Через кишечную полость
4. Через специальные органы дыхания



Регенерация у гидры осуществляется благодаря ...

1. Делению кожно-мускульных клеток
2. Делению промежуточных клеток
3. Делению неклеточного слоя
4. Делению стрекательных клеток



Функцию защиты выполняют клетки ...



- 1. Нервные**
- 2. Стрекательные**
- 3. Железистые**
- 4. Промежуточные**

Гидра пресноводная



Домашнее задание:

Прочитать параграф 13,
вопросы 1-6 устно
стр. 62.



Спасибо за внимание!