

Биологические особенности растений сада

Плодовые

Это растения, которые выращивают в садах.



яблоня



груша

Назвать плодовые



Биологические особенности-это
различные свойства и
приспособления растений к
условиям жизни,к развитию и
размножению.

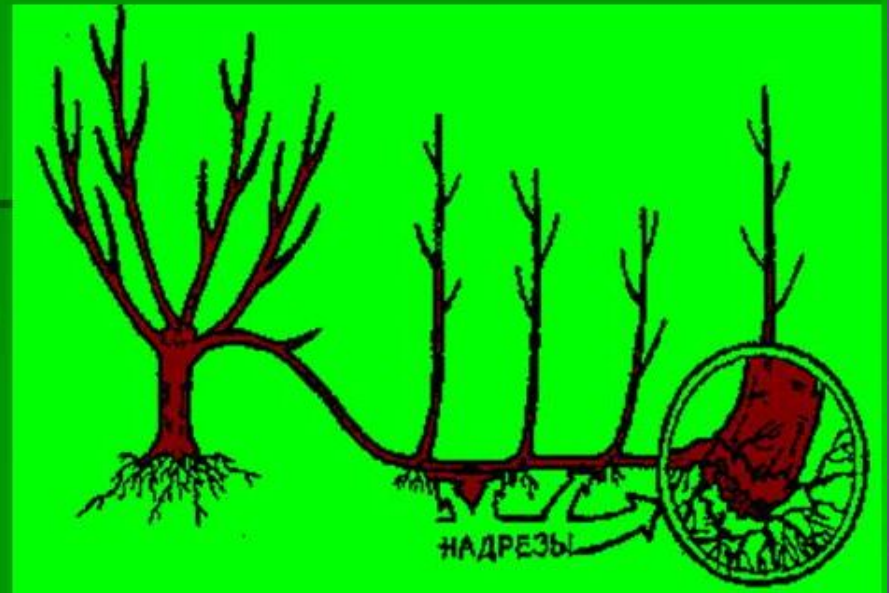
Условия необходимые для роста ПЛОДОВЫХ

- ▶ 1. Плодородная почва
- ▶ 2. Обильный полив
- ▶ 3. Солнечный участок



Размножение отводками

Это очень надежный способ размножения Растений. Ветка, прикопанная в землю и увлажняемая, за лето даёт свои корни. Весной её можно отрезать и посадить. Так можно размножать всё что угодно, даже деревья.

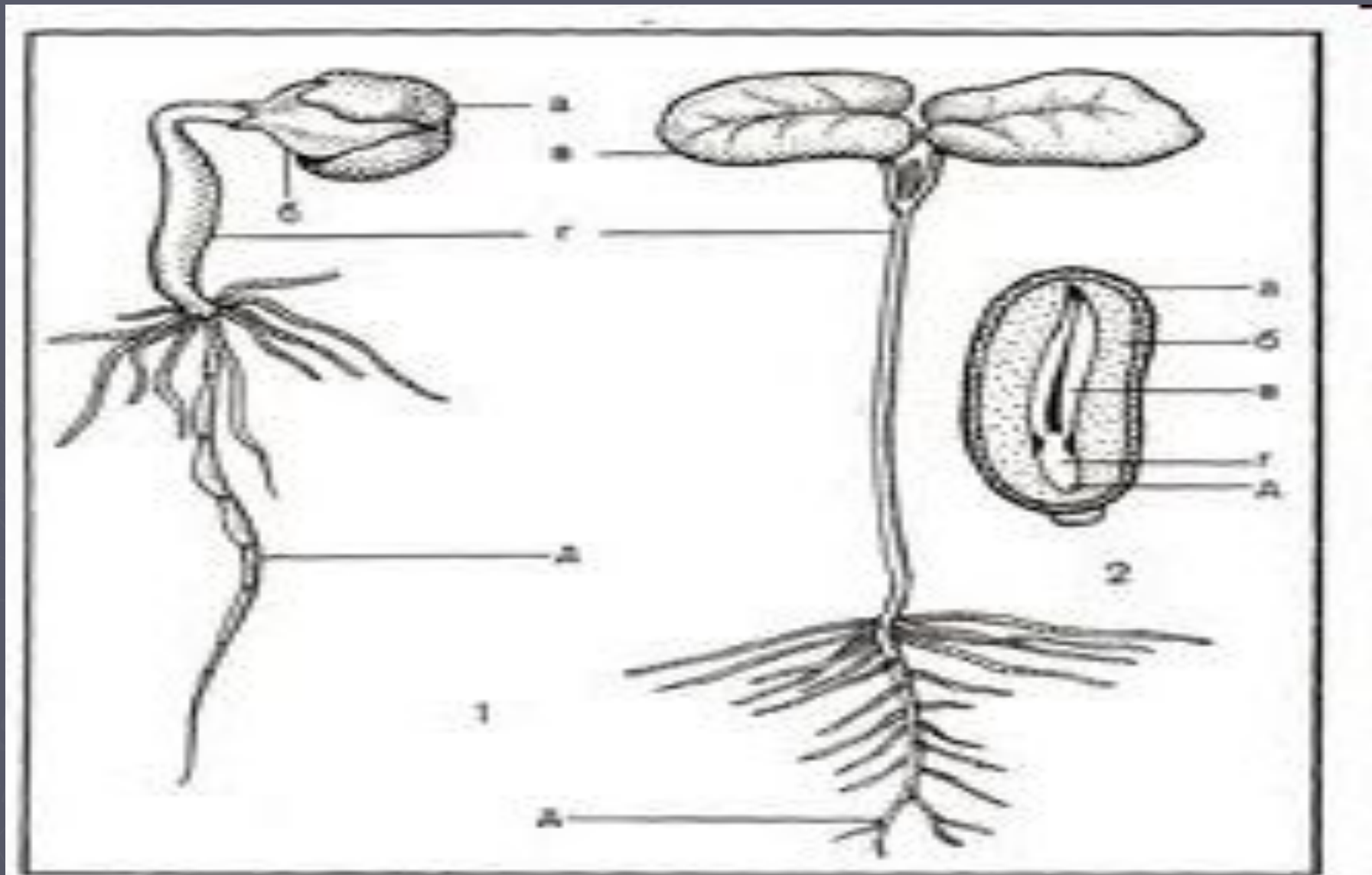


Ползучие побеги усы



Нажми на маточное
растение, чтобы
получить "усы"

Размножение семенами



Плодовые размножаются:

- ▶ 1. Побегами (малина)
- ▶ 2. Семенами (яблоня)
- ▶ 3. Ползучие побеги-усы(земляника)

Отгадайте ребус



