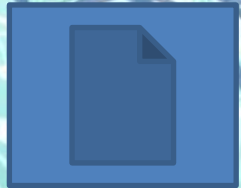
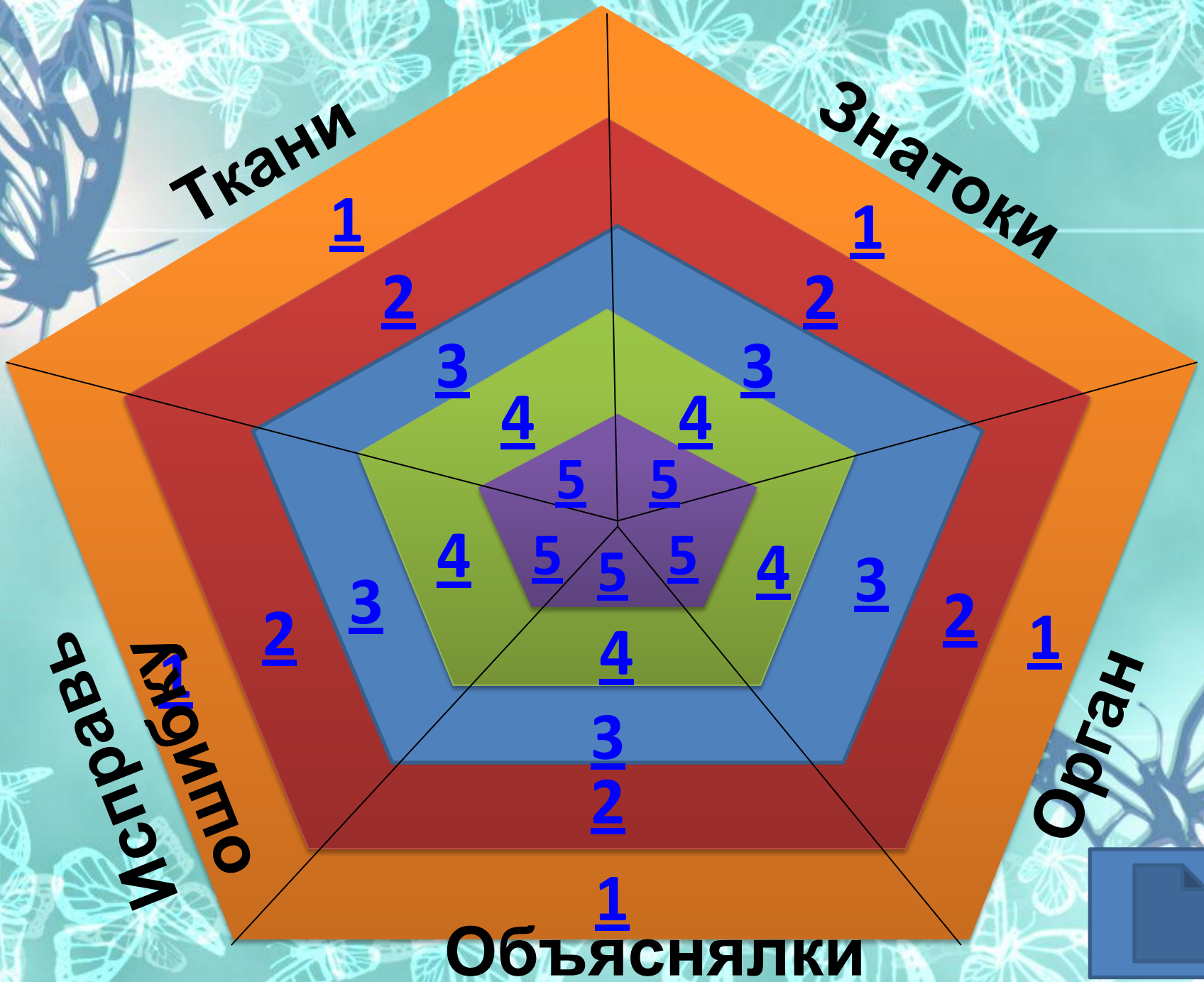
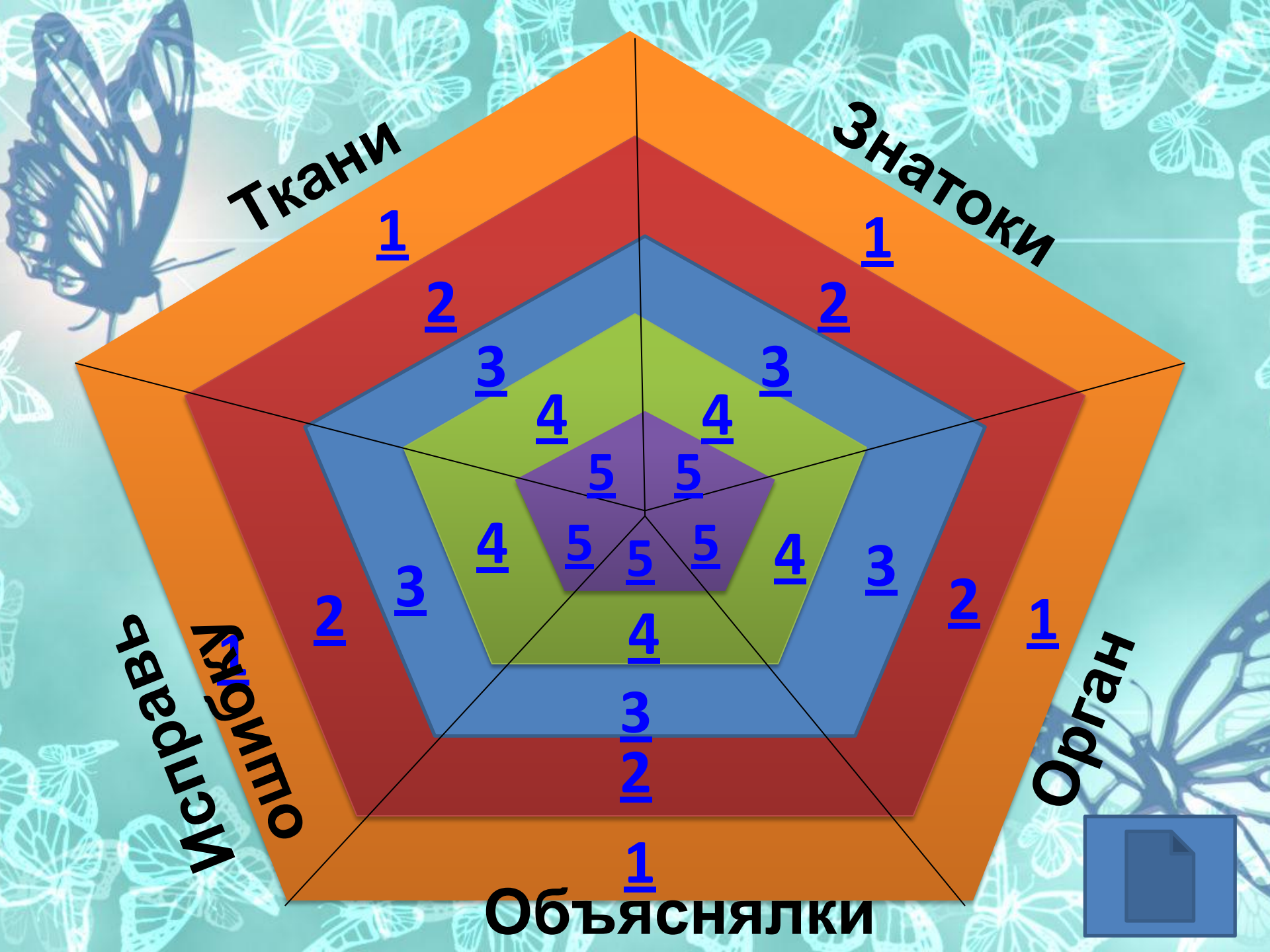


The background is a light teal color with a pattern of butterflies. Some butterflies are dark blue with white markings, while others are light blue or white. They are scattered across the page, with a larger dark blue butterfly in the top left and bottom right corners.

Организм как единое целое

Биологический тир.



Знатоки -1

- **Что является зачатками новых побегов?**



Знатоки -2

- Как называются почки, из которых развиваются цветки?



Знатоки -3

- Как называется молодое растение, питающее и развивающееся только за счет запасных питательных веществ семени?



Знатоки -4

- Что произойдет с растением если удалить все листья?



Знатоки -5

- Что произойдет с животным если у него заболеют почки?



Объяснялки -1

- Почему такие разные по форме, размерам, поведению, значению в природе их можно назвать живыми организмами?



Объяснялки -2

- Чем живые организмы отличаются от объектов неживой природы?



Объяснялки -3

- Можно ли на клеточном уровне организма говорить о растении или животном как об открытой целостной системе?



Объяснялки -4

- Состоит ли клетка из частей, и какие это части?



Объяснялки -5

- Чем растительная клетка отличается от животной?



Ткани - 1

- Что называется тканью?



Ткани -2

- - клетки мелкие с крупными ядрами, совсем нет вакуолей, постоянное деление, обеспечение роста растения;



Ткани - 3

- выполняют защитную функции., место расположения -кожица листа, пробковые слои стволов деревьев;



Ткани - 4

- скорлупа грецкого ореха, косточка абрикоса, волокна стебля, опорная и защитная функция.



Ткани - 5

- главная функция ткани - возбудимость и проводимость



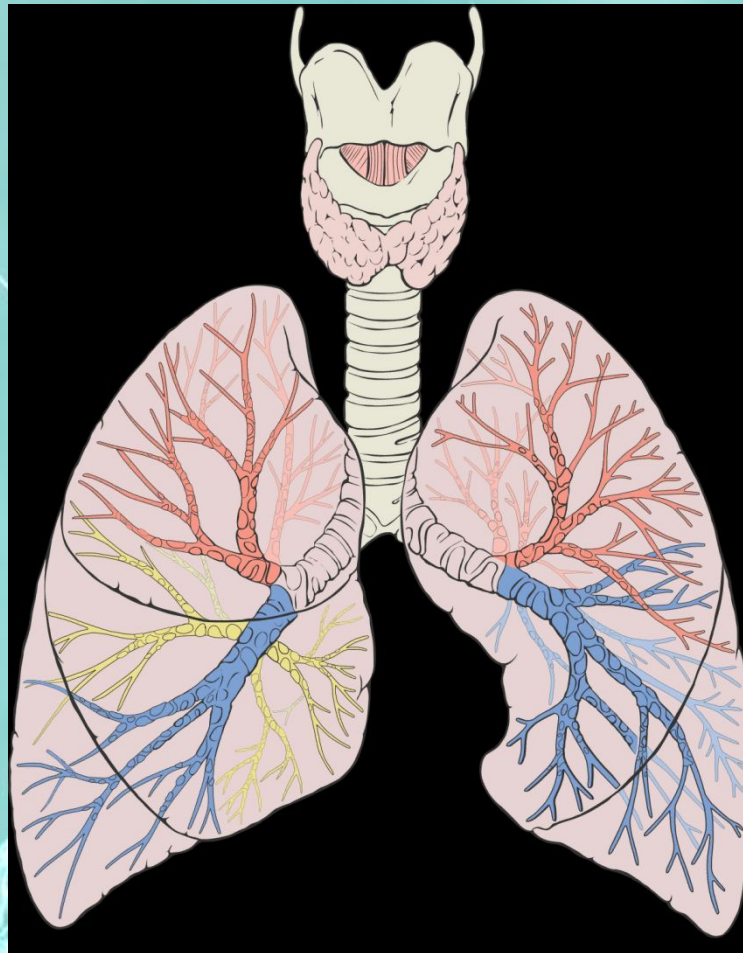
Орган - 1

- Какие органы систем животных вам известны?



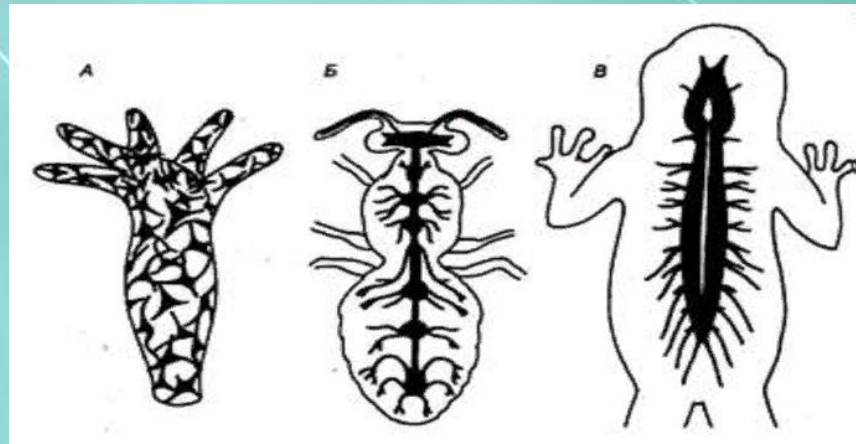
Орган – 2

Перечислить органы дыхательной системы.



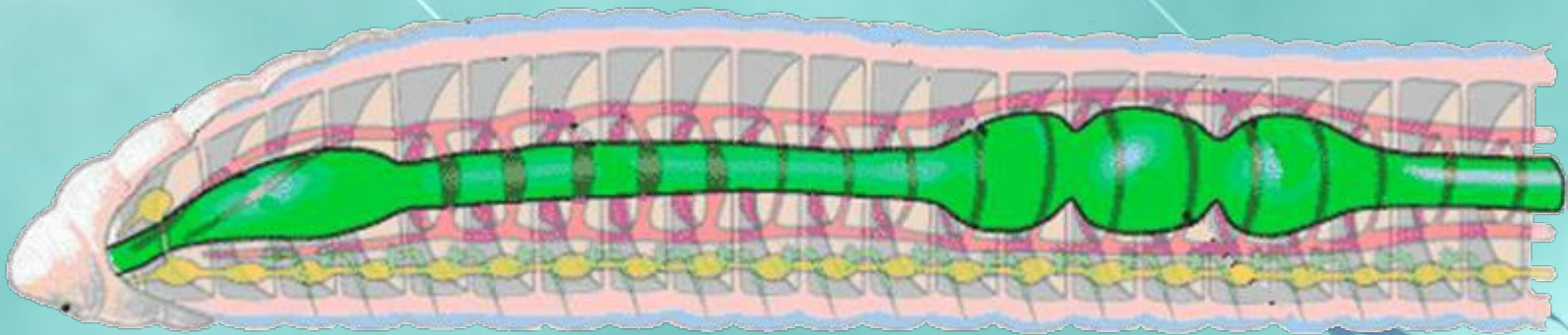
Орган – 3

Перечислите виды нервных систем (гидра, насекомые, позвоночные)



Орган - 4

- Рассказать об органах пищеварения дождевого червя.

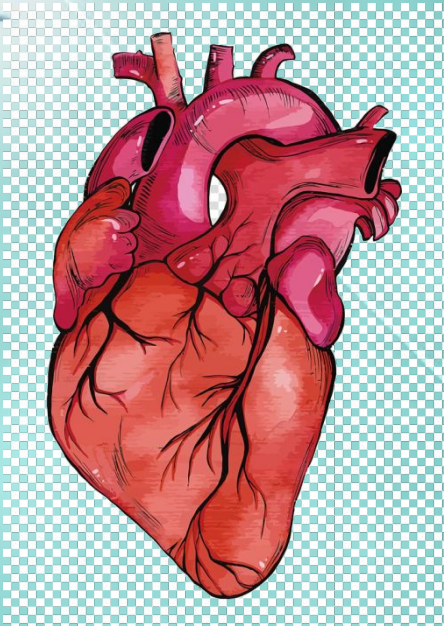


Орган - 5

- Составить схему «Выделительная система»



Исправь ошибку - 1



- Сердце
- Жабры
- Легкие
- Трахеи
- Бронхи



Исправь ошибку - 2

- Нервная, выделительная ,
эндокринная

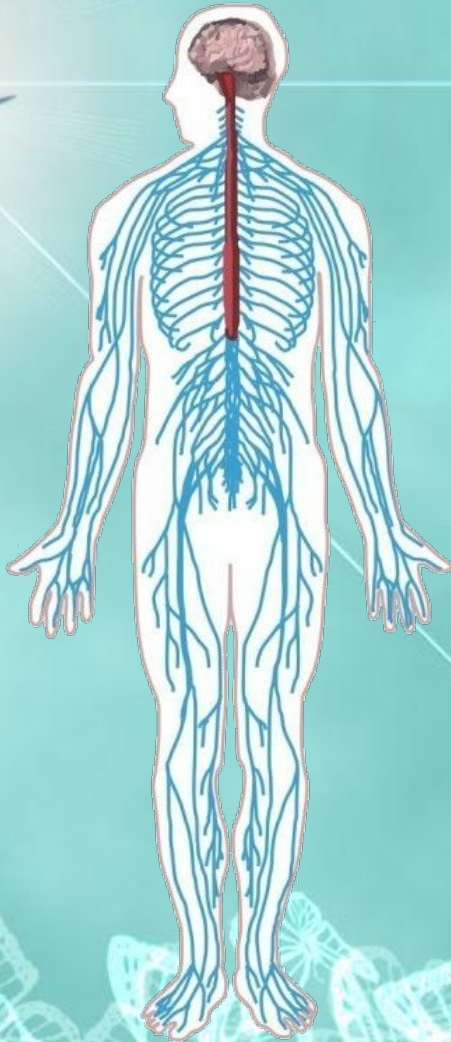


Исправь ошибку - 3

- Лист, цветок, плод, корень, стебель.



Исправь ошибку - 4



Функции нервной системы

- Согласование работы всех органов
- Согласование работы всех систем органов
- Ориентация организма во внешней среде
- Выведение ненужных веществ в организме
- Основа чувств, обучения, памяти
- Основа психической деятельности человека



Исправь ошибку - 5

ЖИВОТНЫЕ ТКАНИ	РАСТИТЕЛЬНЫЕ ТКАНИ
ПОКРОВНЫЕ	ПОКРОВНЫЕ
ОСНОВНЫЕ	МЫШЕЧНЫЕ
МЫШЕЧНЫЕ	МЕХАНИЧЕСКИЕ
МЕХАНИЧЕСКИЕ	ПРОВОДЯЩИЕ
СОЕДИНИТЕЛЬНЫЕ	СОЕДИНИТЕЛЬНЫЕ
ОБРАЗОВАТЕЛЬНЫЕ	ОСНОВНЫЕ
НЕРВНАЯ	ОБРАЗОВАТЕЛЬНЫЕ



Ссылки использованных ресурсов.

- https://myslide.ru/documents_4/0d470bb3a446b46cb93b39c322c447fe/img1.jpg
- <https://im0-tub-ru.yandex.net/i?id=34c829729afb09c0221cde7c992fac59&n=13>
- <https://cf2.ppt-online.org/files2/slide/j/jhxOSewU2bQfFuaJEsKTYXP0tqc8oiyRHG53pM1DC/slide-11.jpg>
- <http://v.5biologiya.net:10/datas/biologija/Osobennosti-kolchatykh-chervej/0018-018-Pischevaritelnaja-sistema.jpg>
- <https://c7.hotpng.com/preview/840/714/405/heart-euclidean-vector-vector-heart.jpg>
- http://itd1.mycdn.me/image?id=879704968017&t=20&plc=WEB&tkn=*xcMRiZHDZg5PLSmu-3wCAvfPD2s
- https://fhd.multiurok.ru/8/d/e/8dedff17f040ef52a38ecf0ab08a77d2e890e488/proverochnaia-rabota-po-tiemie-organy-vydieleniia-obrazovaniie-mochi_2.jpeg
- <https://karatu.ru/wp-content/uploads/2099/08/09091954.jpg>
- https://goroday.ru/data/photo/102019_042136602462.jpg



Затрудняюсь

Умею....

Применяю

Могу

Знаю

