

Проверочная работа по теме «Обмен веществ» 10 класс



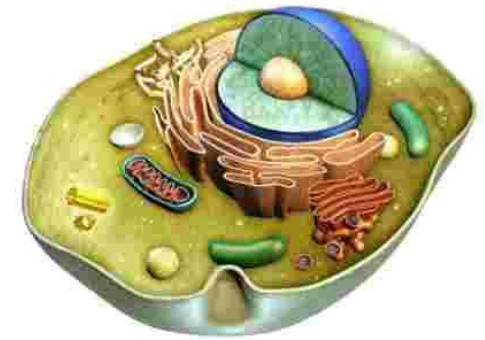
Подготовила:
Трефилова Раиса Поликарповна,
учитель биологии,
МБОУ «Карагайская СОШ № 2»,
с. Карагай, Пермский край

Вопрос 1



Как называется процесс поступления в клетку веществ, их использование, удаление продуктов расщепления?

- а) ассимиляция
- б) пластический обмен
- в) энергетический обмен
- г) метаболизм

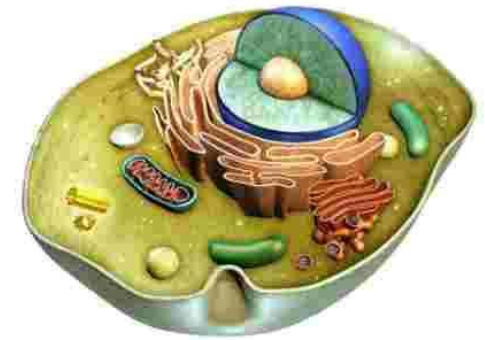


Вопрос 2



Обмен веществ нехарактерен для:

- а) животных
- б) растений
- в) вирусов
- г) человека

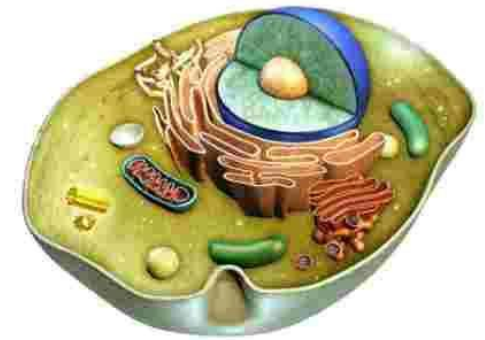


Вопрос 3



Как называется совокупность химических реакций, идущих с выделением энергии?

- а) диссимиляция
- б) ассимиляция
- в) анаболизм
- г) пластический обмен

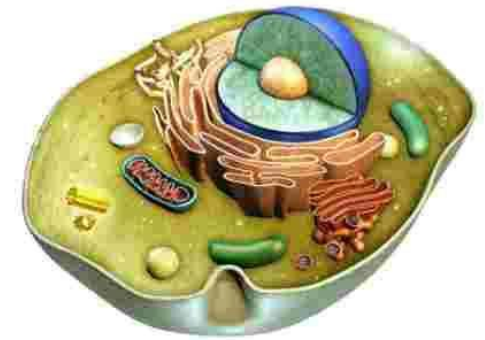


Вопрос 4



В подготовительной стадии биологического окисления белки расщепляются до:

- а) нуклеотидов
- б) глицерина
- в) глюкозы
- г) аминокислот

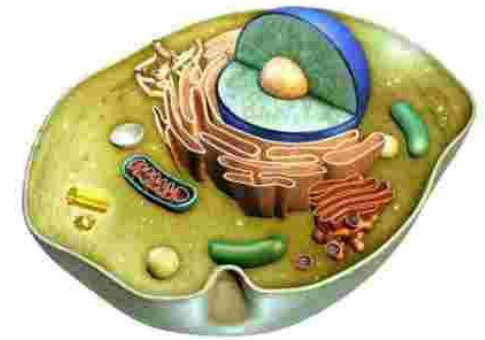


Вопрос 5



Отметьте главный признак живой клетки:

- а) движение цитоплазмы
- б) обмен веществ
- в) раздражимость
- г) синтез глюкозы

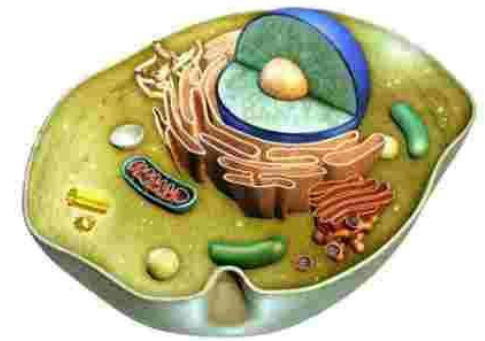


Вопрос 6



Какое вещество является универсальным накопителем энергии?

- а) ДНК
- б) АТФ
- в) иРНК
- г) тРНК

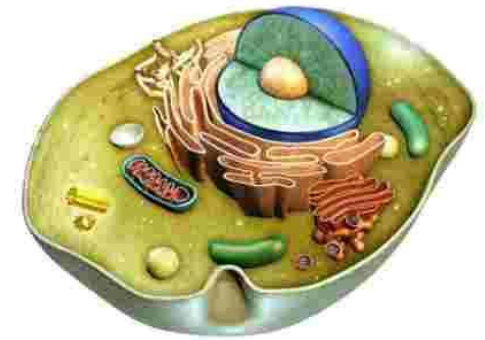


Вопрос 7



При расщеплении какого органического вещества образуется наибольшее количество энергии?

- а) белка
- б) глюкозы
- в) жира
- г) крахмала



Вопрос 8



Что приводит к ожирению человека?

а) преобладание пластического обмена над энергетическим

б) преобладание энергетического обмена над пластическим

в) преобладание диссимилияции над ассимиляцией

г) уравнивание пластического и энергетического обменов

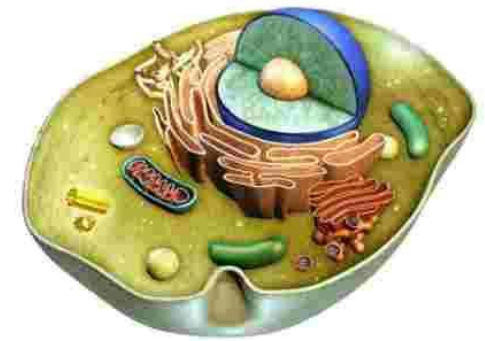


Вопрос 9



Как называется совокупность химических реакций, идущих с поглощением энергии?

- а) анаболизм
- б) энергетический обмен
- в) катаболизм
- г) диссимиляция

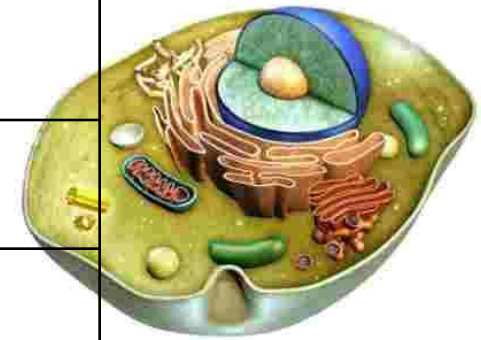


Вопрос 10



Произведите расчёты и заполните таблицу «Обмен веществ».

Число молекул глюкозы	Число молекул АТФ при полном окислении
12	...
...	760



Вопрос 11



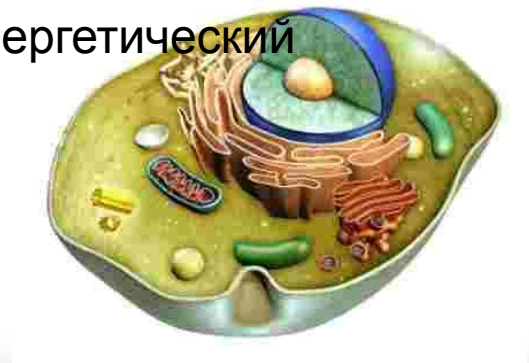
Установите соответствие между характеристикой обмена и его видом: к каждой позиции данной в первом столбике, подберите соответствующую позицию из второго столбца. Запишите в виде последовательности цифр.

Характеристика

- А) окисление органических веществ
- Б) образование крахмала из глюкозы
- В) расщепление АТФ
- Г) запасание энергии в клетке
- Д) репликация ДНК
- Е) окислительное фосфорилирование

Вид обмена

- 1) пластический
- 2) энергетический



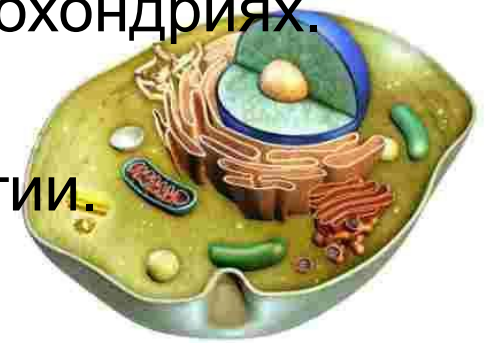
Вопрос 12



Выберите три верных ответа из шести.

Для гликолиза характерно:

- 1) Для реакций используется кислород.
- 2) Протекание процессов в цитоплазме клеток.
- 3) Образуются две молекулы АТФ
- 4) Химические реакции протекают в митохондриях.
- 5) Образуется 36 молекул АТФ.
- 6) В виде тепла рассеивается 60% энергии.



Проверьте ответы



1. г

2. в

3. а

4. г

5. б

6. б

7. в

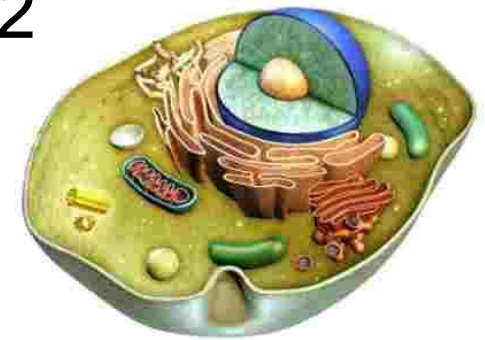
8. а

9. а

10. 456; 20

11. 211212

12. 236



Источники информации



- [Шаблон презентации](#)
- [Клетка](#)
- Используются задания из сборника:
Попова Л.А. Открытые уроки биологии:
9-11 классы.-М.: ВАКО, 2011.
- 10-12 задания – авторские.

