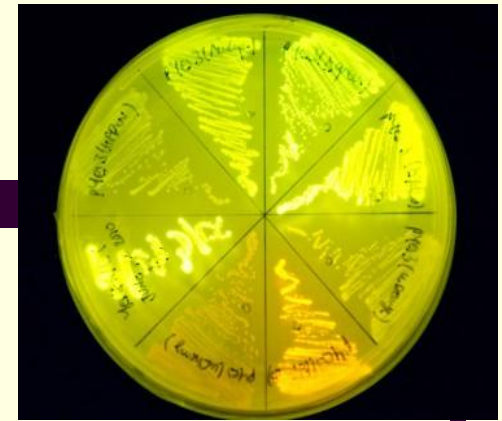


Принципы диагностики и лечения инфекционных заболеваний.



Рахматуллина Айгуль,
гр. 01-202

■ Инфекционное заболевание-заболевание, вызываемое проникновением в организм патогенных микроорганизмов.

■ Классификация:

■ 1) Кишечные инфекции

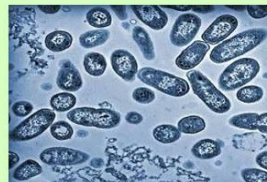
■ 2) Инфекции дыхательных путей

■ 3) Кровяные инфекции

■ 4) Инфекции наружных покровов

Желудочно-кишечные инфекции

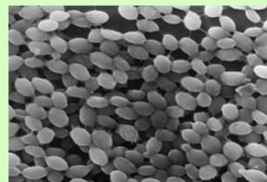
Пищевое отравление может вызываться различными микроорганизмами, чаще всего это сальмонеллы, палочки ботулизма, холерный вибрион, дизентерийная палочка.



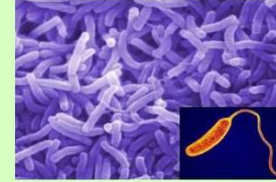
сальмонелла



палочки ботулизма



дизентерийная палочка



холерный вибрион



Диагностика инфекционного заболевания:

- 1) сбор анамнеза
- 2) клиническое обследование
- 3) лабораторное исследование



Лабораторные методы:

- Бактериологический
- Вирусологический
- Паразитологический
- Биологический
- Иммунологический



Материал для исследования:

- Кровь
- Спинномозговая жидкость
- Мокрота
- Моча
- Рвотные массы



Бактериологический метод:

Этапы выделения чистой культуры бактерий

I этап (нативный материал)

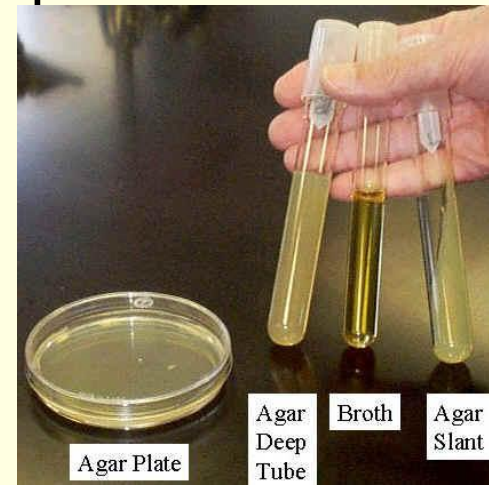
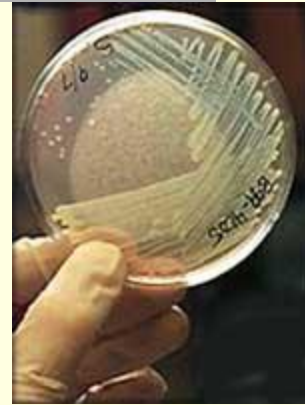
Посев на плотные питательные среды.

II этап (изолированные колонии)

Посев на скошенный питательный агар для выделения чистой культуры.

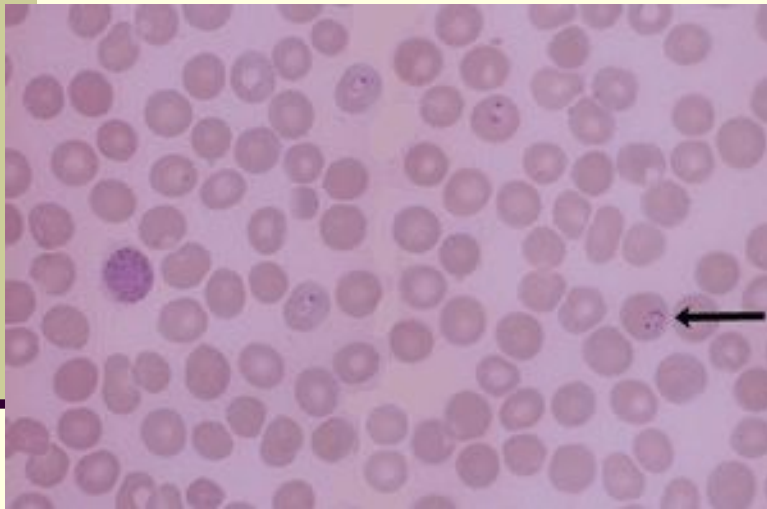
III этап (чистая культура)

Определение культуральных, морфологических, свойств для идентификации культуры бактерий

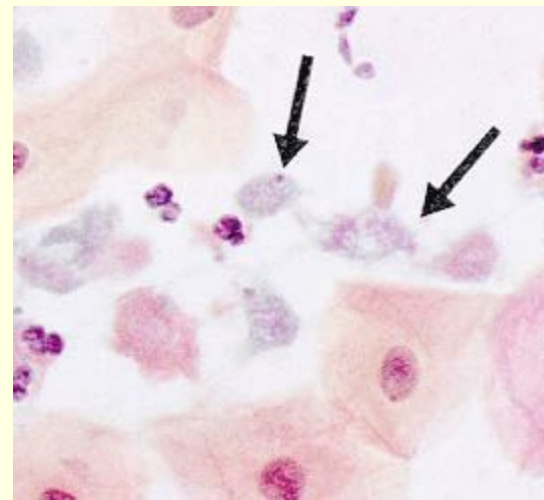


Паразитологический метод:

микроскопия толстой капли и мазков крови



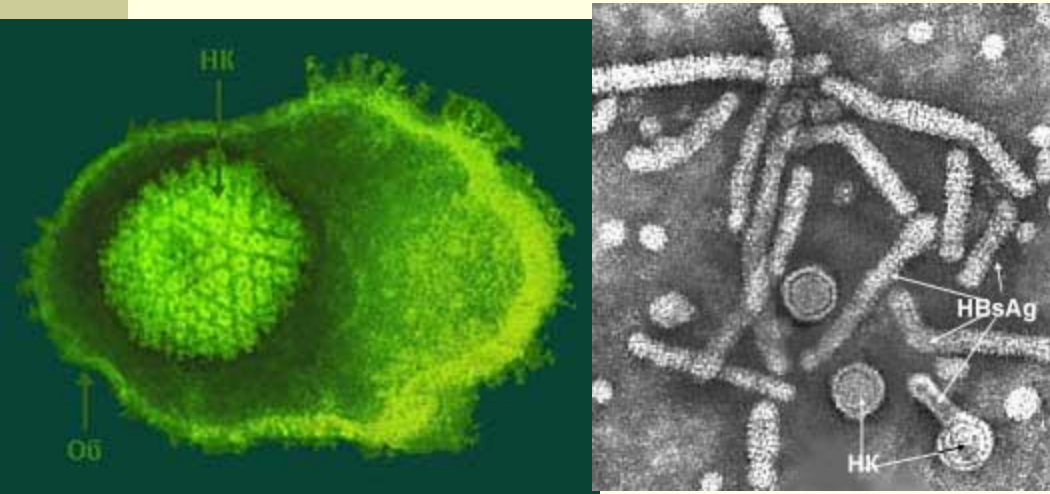
Малярийные плазмодии в эритроцитах , стрелкой указан кольцевидный трофозоит в эритроците.



Трихомонады.

Вирусологический метод:

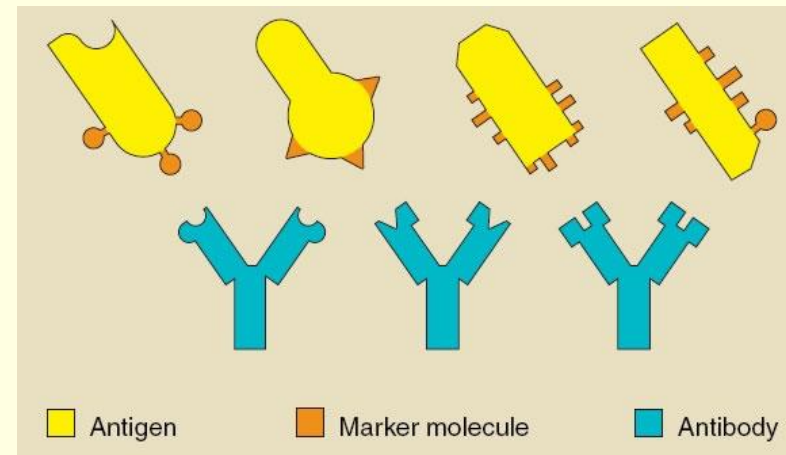
- Идентификацию вирусов проводят качественным и количественным определением вирусов, по морфологии вирусов .



Герпесвирус (слева), вирус гепатита В (справа) электронная микроскопия.

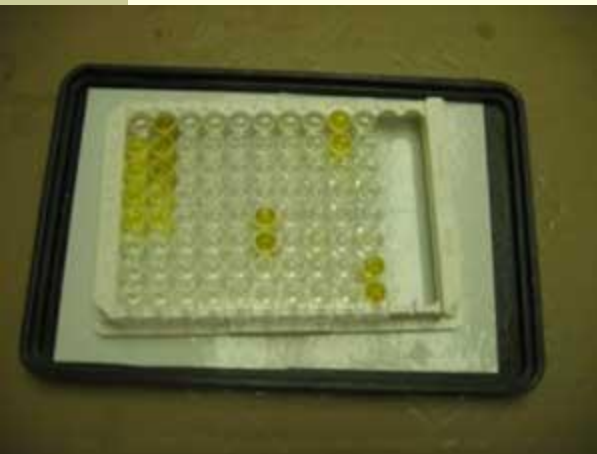
Иммунологический метод

- Исследование сыворотки крови для выявления специфических антител и антигенов.



Иммуноферментный анализ:

- 1) взаимодействие антител с антигеном
- 2) ферментативная индикация комплекса антиген-антитело за счет окрашивания



Результат ИФА. Желтый цвет раствора в лунке является положительным результатом.



Лечение инфекционных заболеваний.

- Применение антибиотиков
- Бактериофаги
- Иммунные сыворотки
- Вакцины

