

Природа человека



Что такое человек ?

Говорят, древнегреческий философ Диоген ярким солнечным днем, высоко подняв над головой зажжённый фонарь, ходил по городу и пристально вглядывался в людей. Его спрашивали: «Кого ищешь, Диоген?» - «Ищу человека» - отвечал философ.

Человек весь соткан из парадоксов:

- Человек – животное, но существует не в природе, а в обществе
- У него есть инстинкты, но руководствуется он прежде всего разумом
 - Человек рождён в природе, но пытается подчинить её себе
 - У человека есть разум, но есть и бессознательное

**Кто же есть человек?
В чём его особенности?**

На этот вопрос мы и должны ответить на сегодняшнем занятии

Теории происхождения человека

Божественное происхождение – весь мир, в том числе человек является творением Бога, Бог создал человека по своему образу и подобию



И сказал Бог: сотворим человека по образу Нашему по подобию Нашему, и да владычествуют они над рыбами морскими, и над птицами небесными, и над скотом, и над всею землею, и над всеми гадами,

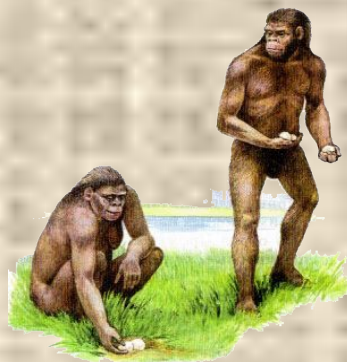
ВЫДЕЛЕНИЕ ЧЕЛОВЕКА ИЗ ЖИВОТНОГО МИРА



В науке преобладает теория происхождения человека из животного мира, основанная на теории Ч.Дарвина о происхождении видов а также версия, что труд и эволюция процесса труда привели к появлению человека разумного (homo sapiens) - Ф. Энгельс "Роль труда в процессе превращения обезьяны в человека"

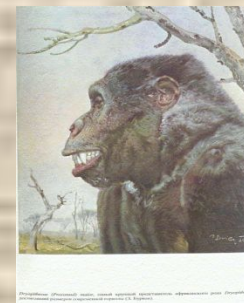
Космическое происхождение человека (происхождение всего живого из космоса или теория, согласно которой мы все являемся предками космических пришельцев)

Антропогенез -
процесс
становления и
развития
человека



Рамапитек

(14-20 млн. лет назад)



Австралопитек

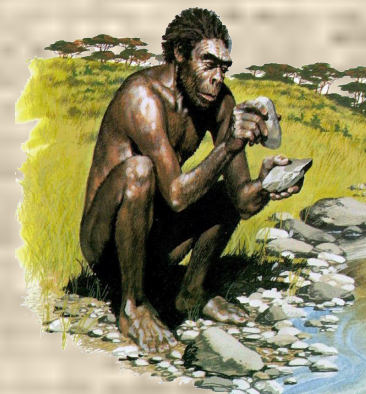
(5-8 млн. лет назад)

Питекантроп

homo habilis

(человек умелый)

около 2 млн. лет
назад



homo erectus, человек

прямоходящий,

1-1,3 млн. лет назад

Завершает процесс антропогенеза вид,
получивший название кроманьонец (homo sapiens)



Биологические и социальные начала в человеке

Как вы понимаете – биологические и социальные начала в человеке?

Биологические начала – те признаки, что присущи человеку как части животного мира, то, что роднит его с животными

Социальные начала – те признаки, которые отличают человека от любого животного, что дало ему взаимодействие с другими людьми.

Составьте таблицу

Биологические начала в человеке	Социальные начала в человеке
Инстинкты, потребности в пище, сне, воздухе, наличие тела,	?

Биологические и социальные начала в человеке

Человек существо **биосоциальное**



Человек как **биологическое существо** принадлежит к высшим млекопитающим, образуя особый вид ***homo sapiens***. Природа человека проявляется в его анатомии, физиологии: кровеносная, мышечная, нервная и другие системы

Человек как **существо социальное** неразрывно связан с обществом. Человек становится человеком, лишь вступив в общественные отношения, в общение с другими. Социальная сущность человека проявляется через такие свойства, как способность и готовность к общественно полезному труду, сознание разум, свобода и ответственность

Антропogenesis

Процесс становления и развития человека

Социogenesis

Процесс становления и развития общества

Антропосоциогенез

Человек



Цели и смысл жизни

Зачем я ?

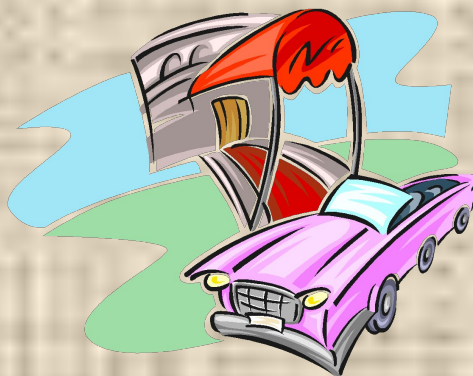
Под смыслом жизни понимается убеждение,
что жизнь достойна того, чтобы ее прожить

**Человеку свойственно
планировать свою жизнь**

ЦЕЛЬ?



**Власть
ь?**

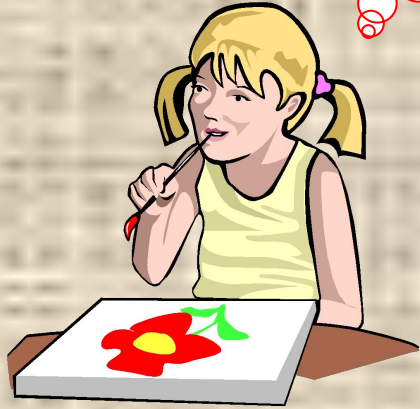


**Обладание
вещью?**



**Служение
обществу?**

Цели и смысл жизни



Дайте характеристику основных подходов к определению смысла жизни
П. 3 с. 30 учебника, таблица

Автор	Точка зрения

Какой подход к пониманию смысла жизни наиболее вам близок?

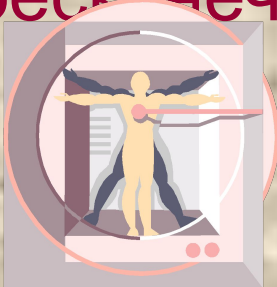
Подходы к пониманию смысла жизни

- **Гедонистический:** стремление к удовольствиям (Эпикур (341-270 гг. до н. э.)).
- **Аскетический:** подавление влечений и желаний (киннки, Диоген (400-325 гг. до н. э.)).
- **Смиренно-стоический:** подчинение необходимости, судьбе (стоики, Зенон (336-264 гг. до н. э.)).
- **Религиозный:** самоотверженное служение Богу.
- **Категорически-императивный:** жить в соответствии с нравственным законом: «Поступай так, чтобы максима твоей воли всегда могла стать и принципом всеобщего законодательства» (И. Кант (1724-1804 гг.)).
- **Действенно-гуманистический:** человек должен реализовать свой внутренний потенциал.

Что будет после меня?

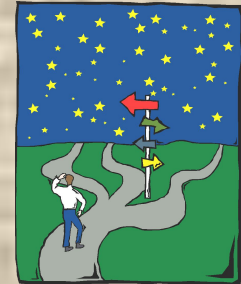


Мы ценим жизнь потому что она не
бесконечна



Общественная
сторона

Смертный человек-
часть «бессмертного»
человеческого рода




Личная
сторона

БИОЛОГИЧЕСКАЯ
ДУХОВНАЯ


Науки о человеке

Сущность человека

Биологическая - анатомическое и физиологическое строение, особенности генетики (биология, медицина, генетика)



Психическая - синоним внутреннего мира человека. Оно охватывает сознательные и бессознательные процессы, интеллект, волю, память, характер, темперамент, эмоции (психология)



Социальная: социальная психология, социология личности и групп



Космическая: тесно связано с проблемой его взаимоотношений со Вселенной (К. Циолковский, В. Вернадский, А. Чижевский)

Практические выводы:

1. Человек - существо историческое. Каждый из нас как бы "стоит на плечах" многих поколений своих предков. На человеке лежит ответственность за жизнь на Земле и будущее человечества.
2. Необходимо осознать значимость человека, понять в чём смысл жизни, выбрать достойные цели, осознанно сделать выбор жизненного пути, ради чего стоит жить.
3. Важно понять, что человеческая жизнь самоценна, а перспектива человечества состоит в развитии личности в гармонии с природой, социумом и собственным внутренним миром.