

Природа и наша безопасность

3 класс

Школа России

Какие опасности может нести
человеку живая и неживая
природа?

*В природе в живой и неживой таится
много опасностей для человека.*

- Сформулируйте тему нашего урока

Опасности в неживой природе.



- Гроза – бурное ненастье с дождём, громом и молниями. Сопровождается раскатами грома и порывами ветра.
- Чем опасна гроза?
- Молниевыми разрядами (молнии)

Молния – гигантская искра,
и возникающая между небом
и землёй

МОЛНИЯ



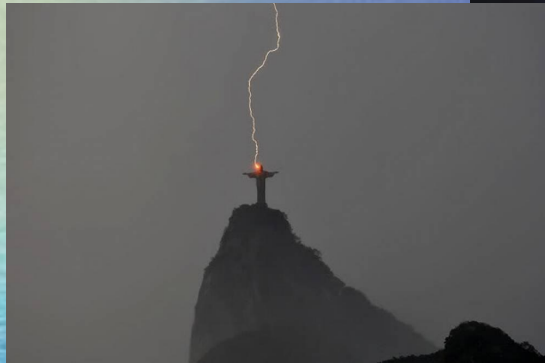
ЛИНЕЙНАЯ

ШАРОВАЯ

Что притягивает линейную молнию?



ОДИНОКО СТОЯЩЕЕ ДЕРЕВО



ВЫСОКИЕ ПРЕДМЕТЫ: ДОМА, АНТЕННЫ

ВОДА



**Шаровая молния образуется
когда обычная распадается на
отдельные участки.**

- **Бывают голубого, зелёного, жёлтого и красного цветов.**
- **Существуют несколько секунд, при столкновении с каким-либо предметом взрываются.**
- **Размеры разные от нескольких сантиметров до нескольких метров.**
- **Реагируют на резкие движения, бежать от них нельзя.**

Правила поведения во время грозы!!! Уч. с. 25 читать.

- Если гроза застала дома:
- Грозу надо переждать дома.
- Закрывать двери, окна, дымоходы.
- Выключить телевизор, радио, телефон, электроприборы.
- Не находиться рядом с электропроводкой, окнами и дверями.

- Если гроза застала на улице, укройтесь в ближайшем здании.
- Если находитесь на возвышении, горах, то спускайтесь вниз, или ищите укрытие в углублениях.
- Если едете на велосипеде, остановитесь и отойдите от него на 30 м.
- Если застала в машине, то оставайтесь в ней, закройте окна, опустите антенну, остановитесь.
- Нельзя бегать!!!
- РТ с. с.16 № 1 (самостоятельно, взаимная проверка с соседом по парте)

Какие опасности поджидают нас при общении с живой природой?

- Ядовитые растения, грибы.
- Опасные животные.

Опасности в живой природе.

- Опасные растения и грибы.



**РТ с. 16-17 №
2**



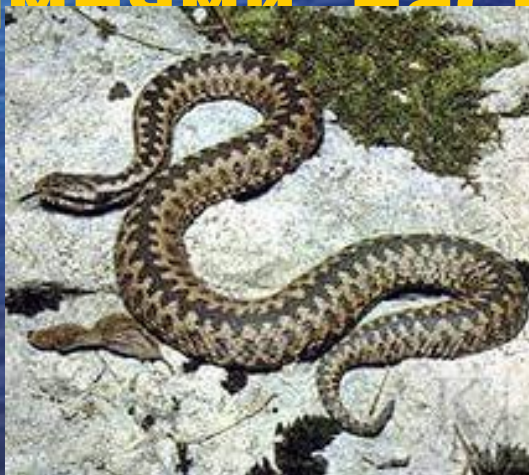
- Опасные животные
- Каких опасных животных вы знаете?
- Уч. с. 28-29 «чтение с пометками»:
 - + знакомая информация
 - новая информация
 - ? интересная информация

Беседа:

Какая информация для вас была новая и одновременно интересная?

Что бы вы еще хотели узнать нового?

- Назовите змей?
- Какая из них ядовитая?
- Назовите отличительные признаки?
- **Запомните!!! Нельзя трогать змей, бросать в них палками или камнями, наступать ногами.**



Какие домашние животные иногда представляют опасность?



бультерьер



немецкая овчарка



КОЛЛИ



доберман-пинчер



ротвейлер



кавказская овчарка



боксёр



ДОГ

- <http://poasii.ru>
- <http://demiost.com>
- <http://news.meta.ua>
- <http://bashny.net>
- <http://www.bigpro.pics>
- <http://weblinks.ru>
- <http://www.minepets.ru>
- rus.ans4.com
- animal-store.ru
- myfreinds-dogs.ru
- klopik.com
- ispets.ru
- pitomecdoma.ru
- ru-aku.jimdo.com