

---

*Здравствуйте!*



Мир познаваем!

## *Как взаимосвязаны:*

---

- ЦВЕТОК ВИШНИ - ПЧЕЛА
- РЯБИНА – СВИРИСТЕЛЬ
- КЛЕВЕР – ШМЕЛЬ
- ОРЕХ – БЕЛКА

# *Как животные приспособлены к суровым зимним условиям*

---

1. Медведь

А). смена меха

2. Лягушка

Б). перелёт

3. Ласточка

В). спячка

4. Белка

Г). оцепенение

5. Заяц

Д). запасы на зиму

*Как* приспособлен организм к своей среде обитания:

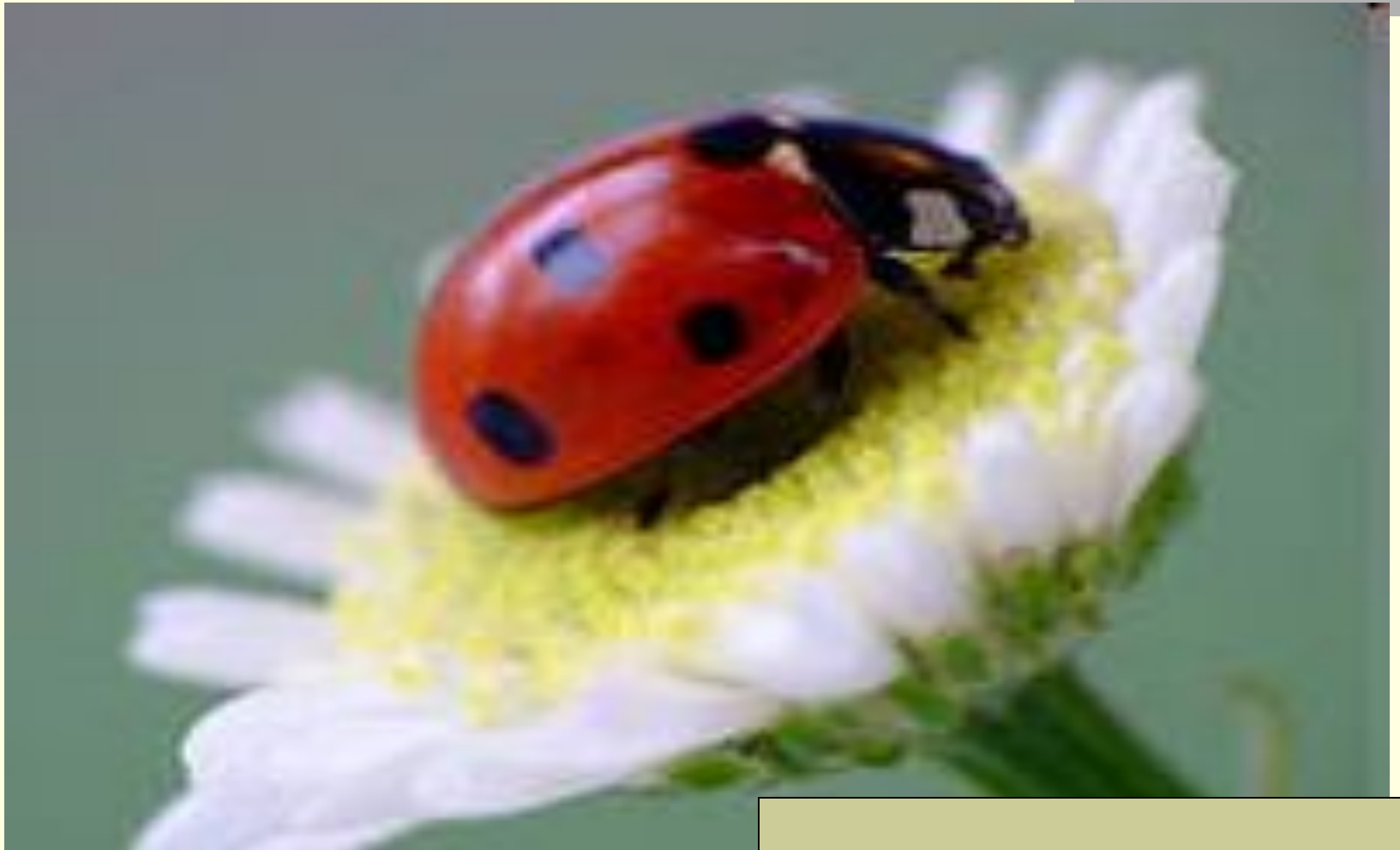
---



**палочник**

*Как* приспособлен организм к своей среде обитания:

---



**божья коровка**



*Как* приспособлен организм к своей среде обитания:



**клёст**

# *Как* приспособлен организм к своей среде обитания:



**Деревья севера**



Что изображено на картинке? Как  
это может быть связано с новой  
темой урока?



*Лес – это дом для зверей и птиц*



Тема урока : **Природное сообщество.**  
**Параграф 20, с.84-87.**



# Цели:

---

- \* сформировать представление о природном сообществе и экосистеме;
- \*закрепить понятие о значении благоприятных природных условий для жизни организма;
- \*показать отличия между естественными и искусственными природными сообществами;
- \*убедиться в том, что понятие экосистема шире, чем понятие природное сообщество.

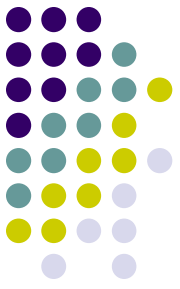


# Что такое природное сообщество?

**Природное сообщество** это такое сообщество организмов, в котором совместно живущие виды оказываются приспособленными к определенному комплексу **условий среды обитания** и поддерживают свое существование через связи друг с другом.



# Прочитайте параграф 20.



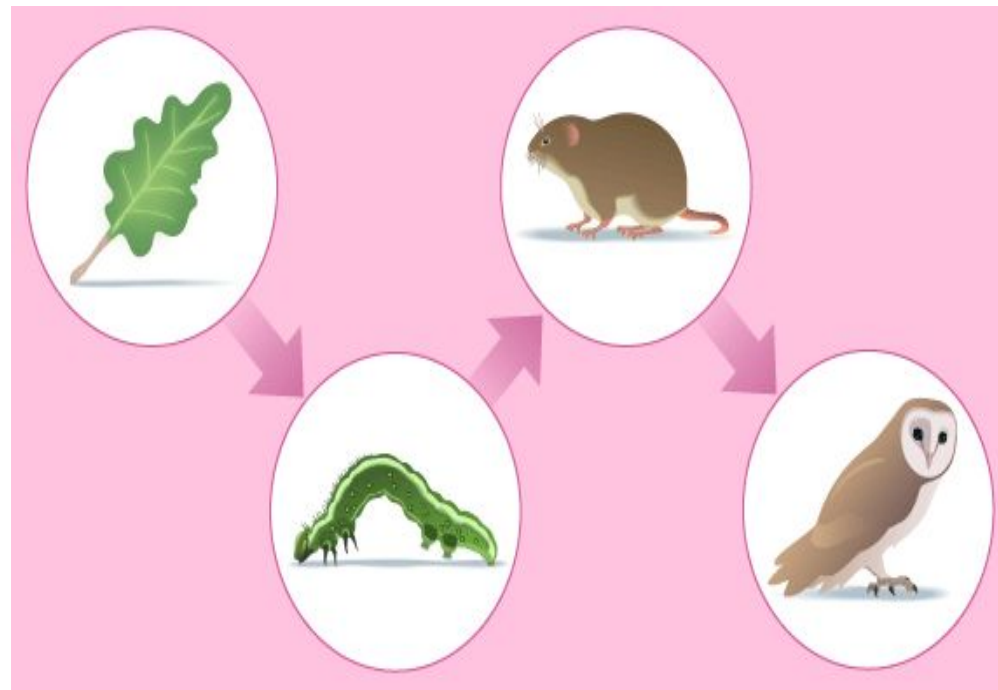
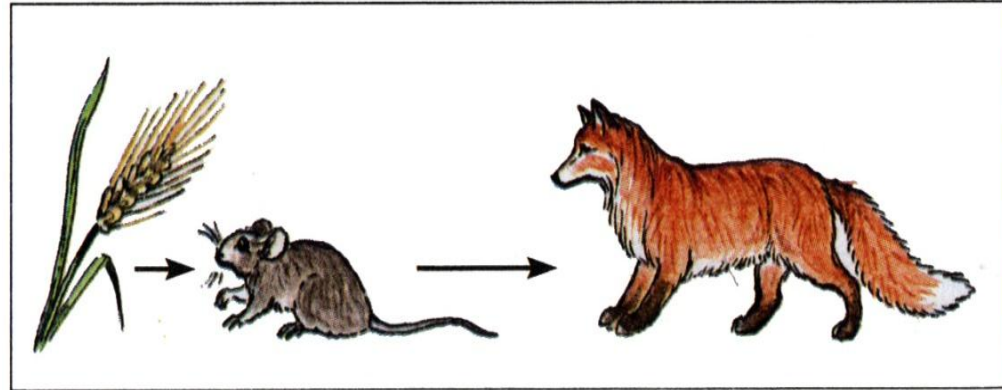
Найдите ответы на данные вопросы:

1. Что такое цепь питания?
2. Объясните порядок расположения организмов в цепи питания, используя самостоятельно составленную схему.
3. Почему первым звеном в цепи питания являются растения?

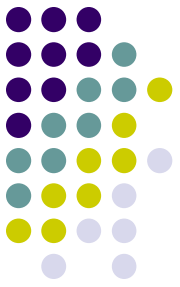


# Пищевая цепь

- Очень часто химические вещества, прежде чем вернуться в неживую природу, проходят через целую цепь живых организмов.



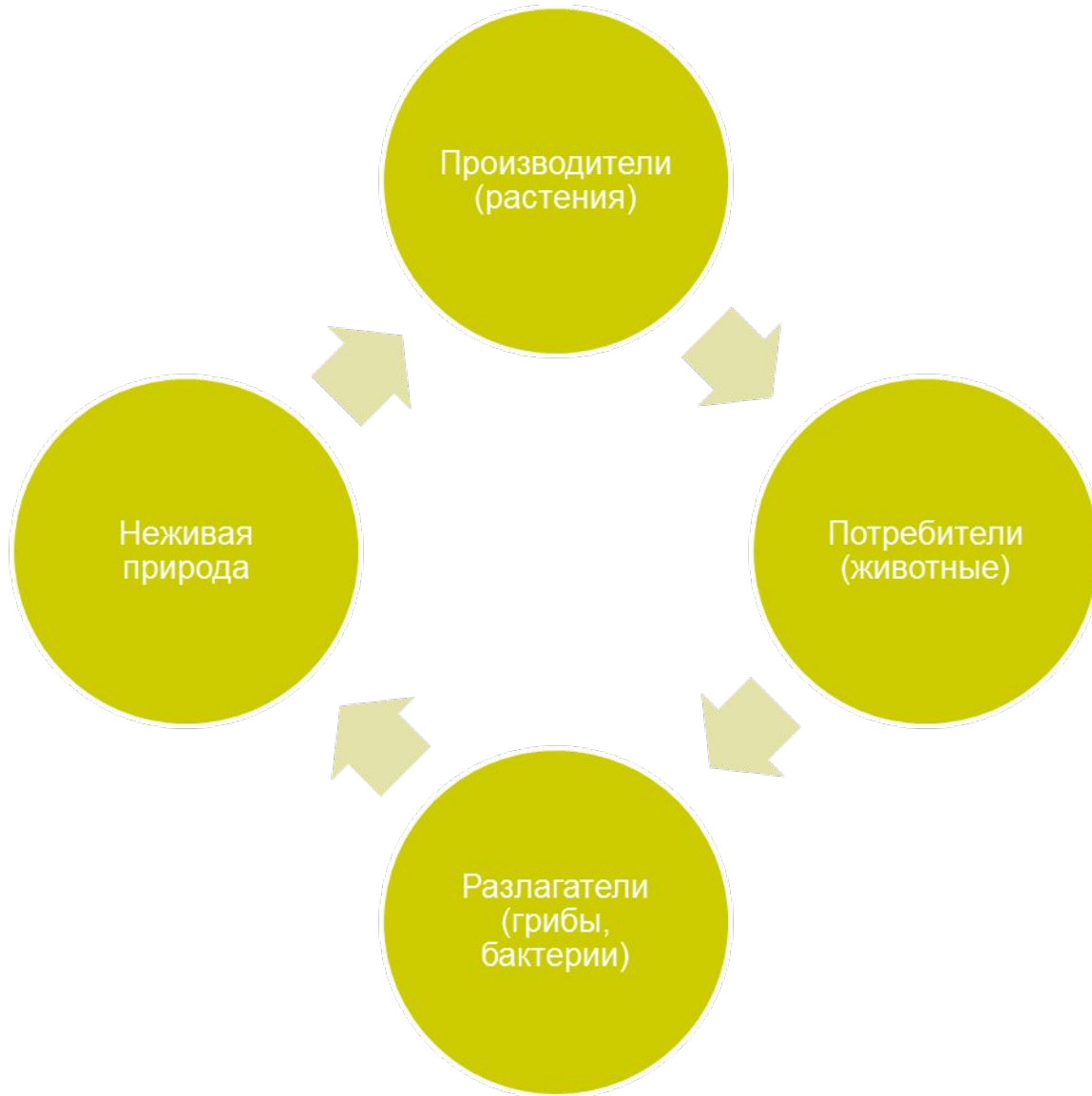
# Круговорот веществ в природе.



Запишите определения к терминам:

- Производители –
- Потребители –
- Разлагатели –
- Круговорот веществ в природе–

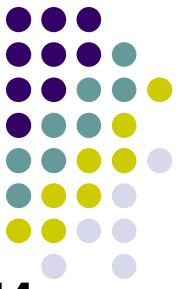
# Поток органических веществ в природе.



Докажите, что в природном сообществе происходит круговорот веществ,



# Выберите правильные суждения



- Природным сообществом является и лес, и луг, и река, и поле.
- Производители – синица, волк, олень.
- Потребители – это берёза, капуста, ромашка.
- «Разлагатели» – это бактерии, грибы, дождевые черви.
- Примером пищевой цепи является: сосна – белка – бактерии.
- Круговорот веществ в природе – это главное условие существования природного сообщества.