

ПРИРОДНЫЕ ПАМЯТНИКИ ТВЕРСКОЙ ОБЛАСТИ



**МОУ Грузинская основная
общеобразовательная школа
Торжокского района
Тверской области**

**учитель биологии
Терехина А.С.**

"Плавающий остров" на Ракитинском озере в Сандовском районе



- Островок небольшой, около 240 кв.м. Он постоянно дрейфует по озеру, в зависимости от направления ветра. На нем растет крупного размера клюква. Случалось, что люди, собирая ягоды, на острове уплывали на середину озера, но к вечеру остров прибывало к берегу.

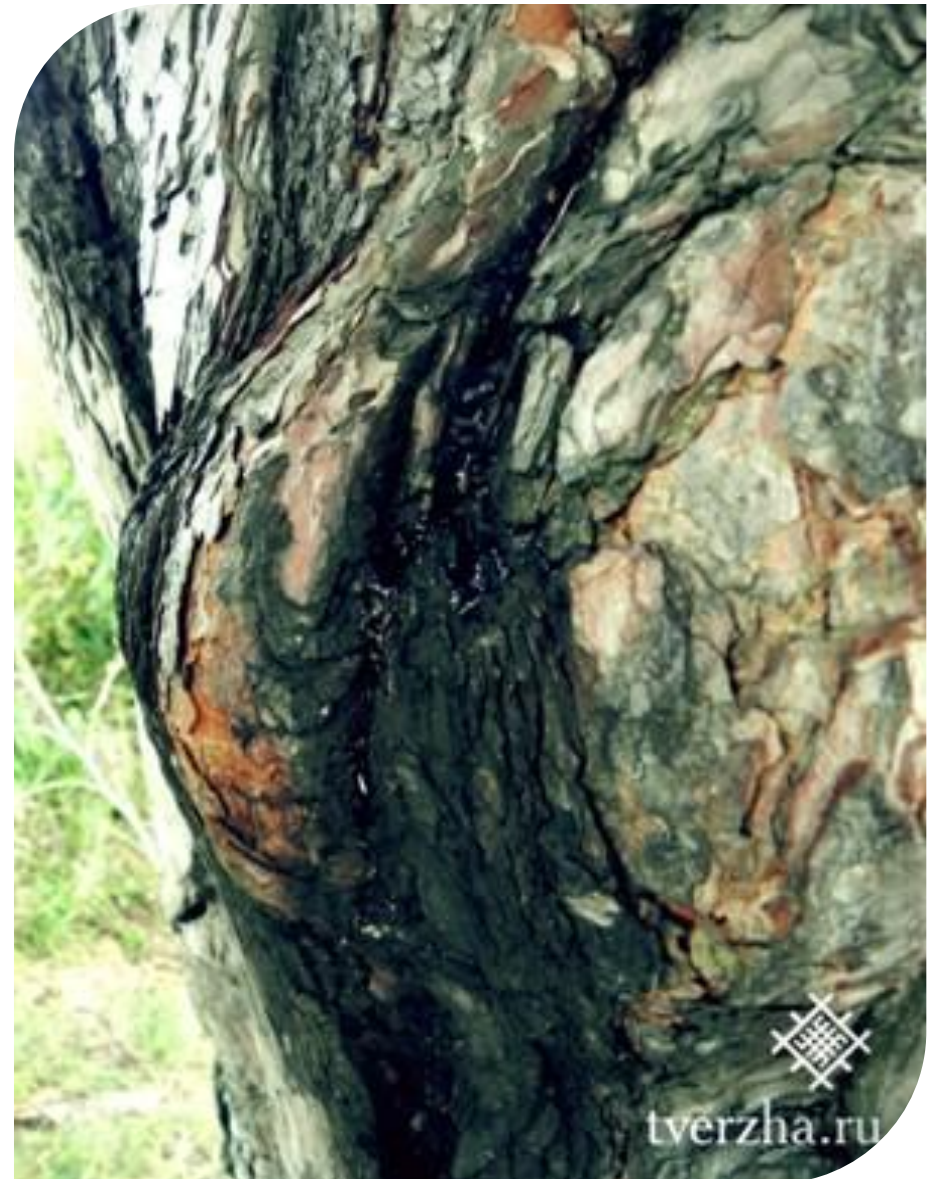
Памятник природы – зонтовидная сосна а в Старицком районе у д. Иваниши

Она изысканно
имеет
крону необычной
формы – в виде
зонта.
Обхват ствола
дерева более
6 метров,
возраст –
более 300 лет!



Иванишинская сосна

Дерево почитается – в многочисленных щелях и отверстиях в стволе виднеются пожертвованные сосне монеты. Немаловажную роль в возникновении этого сыграл природный феномен, который любители сенсаций поспешили выдать за «мироточение»: на высоте примерно 1 м от земли из небольшого отверстия в коре просачивается тоненькая струйка воды, которая сбегает по стволу к корням



Памятник природы «Орхидная горка» (гора Двинуха) Вышневолоцкого района

В непосредственной близости от него расположен ботанический заказник «Черенцовский». Всего в окрестностях дер. Ильинское обнаружено 17 видов орхидных.



«Старицкая Швейцария»

- Памятник природы в Старицком районе расположен по долине р. Холохольня (левый приток р. Волги) в ее нижнем течении, имеющем своеобразный "горный облик": одно крупное (30 x 150 м) и несколько мелких обнажений коренных известняков, высокие и крутые коренные берега.
- Своеобразный ландшафт уникален для Тверской области.



Старицкие пещеры



- Многие известные церкви древней Руси, начиная с XII века, строили из «белого камня», который добывали в Старицких каменоломнях (пещерах).

«Красный ключ» Старицкого района



- "Красный ключ" - минеральный источник с большим содержанием железа на левом берегу р. Холохольня. Источник сбегает по скалам, окрашивая их в красный цвет, в реку Холохольня. Река очень быстрая, изобилует перекатами, много стариц. Долина поросла смешанным лесом. Особого внимания и охраны заслуживают обнажения коренных пород, минеральный источник и река.

Памятник природы «Фонтан Филимоновский»

- Памятник природы «Фонтан Филимоновский» находится за деревней Ловница, в 10 км от Березовского Рядка, на правом берегу реки Березайки, почти напротив деревни Филимоново.



- Здесь из-под земли бьет сероводородный фонтан. Вода из фонтана стекает в реку Березайку. Здесь оборудована зона отдыха, а за целебной водой из этого родника, богатой сероводородом, идут и едут люди.

«Макушка Валдая» Вышневолоцкий район (Есеновичи)



- «Макушка Валдая»- памятник природы- самая высокая точка Валдайской возвышенности -346,9 метров над уровнем моря.

Волговерховье Осташковский район



- В деревне Волговерховье берет свое начало великая русская река Волга.
- Самый большой остров Селигера - Хачин - памятник природы. На самом острове прекрасные хвойные леса и целая система глубоких озер.

остров Хачин

Осташковский район

- Самый большой остров озера Селигер.
- Его площадь - 260 кв.км. Из них почти 70 кв. км под островами. Это – единая система из 24 плесов и озер, соединенных проливами.



Елецкая Круча

Осташковский район



- Одно из самых красивых мест области. С высокого обрыва открывается живописный вид на Оковецкие леса.

Оковецкий лес

Осташковский район



- Еще один памятник природы озерного края - Оковецкий лес.
Оковской лес - «лес рек».
Три великих реки берут здесь начало: Волга, Западная Двина и Днепр

Исток Западной Двины

Пеновский район

- Исток находится в 1,5 км от оз. Карякино (Двинец). Длина реки 1020 км.
- Второе название - Даугава впадает в Балтийское море. Популярна для сплавов.





Бенский порог

Селижаровский район

- Памятник природы. Самые большие Волжские пороги.
Расположен в Тверская обл. Селижаровский
р-н. д.Ельцы

«Неотпитая чаша»

Бологовский район



- В окрестностях села Мшенцы находятся уникальные мощные родники - два больших, пять поменьше и множество мелких. Почти сто лет назад Рерих написал здесь в Мшенцах: «Точно неотпитая чаша стоит Русь».
- «Неотпитая чаша» – целебный родник.
- Еще один знаменитый источник находится в ста метрах ниже по течению от устья реки Уверь у правого берега на небольшом острове. На острове фонтанирует сероводородный источник.

Центрально-Лесной государственный природный биосферный заповедник

- Центрально-Лесной государственный природный биосферный заповедник Единственный в Европе резерват ЮНЭСКО. Здесь сохранились реликтовые еловые леса. Образован в 1931 году для сохранения южной границы тайги, находится в Тверской области, в 50 км к северу от города Цолндово.

Орлан-белохвост (наверху) и черный аист (внизу) включены в Международную Красную книгу.

