

# Природные сообщества

Природное сообщество - это группа животных, растений, микроорганизмов, адаптированных к условиям существования на данной территории, оказывающих непрерывное влияние не только друг на друга, но и на среду своего обитания.

# Природные сообщества подразделены

по площади на:

- крупномасштабные (материк, океан, тайга, степь);
- средние и мелкие (луг, река, озеро, пруд)

по способу группировки на:

- естественные (лес, море);
- искусственные (поле, аквариум).

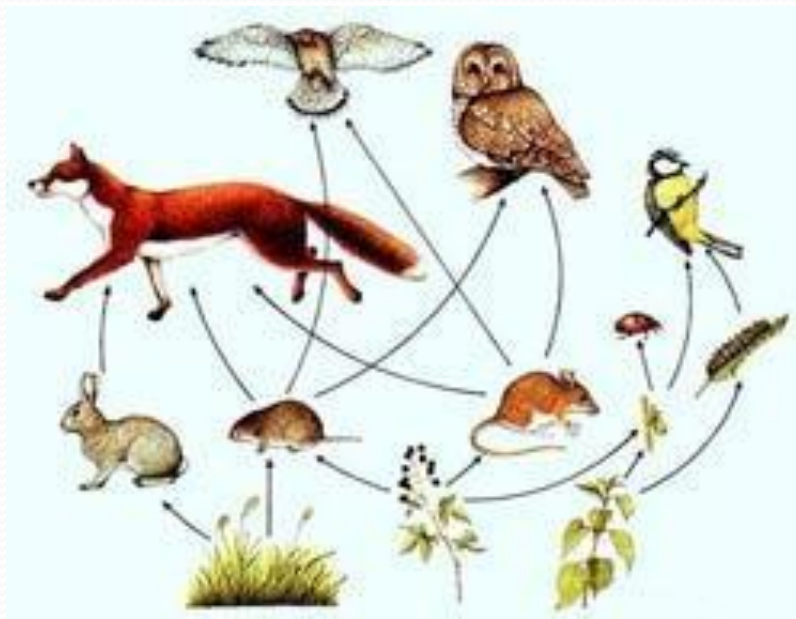
В каждом природном сообществе могут существовать только определенные растения, животные, микроорганизмы, которые приспособлены к условиям жизни на конкретной территории. Волки и лисицы живут в лесу, их не встретить в океане. Морские рыбы не могут жить в



Основная форма связи обитателей природного сообщества - пищевая.

Пищевая цепочка: растения - травоядные животные - хищники.

Например, растения - гусеницы - насекомоядные - хищники.



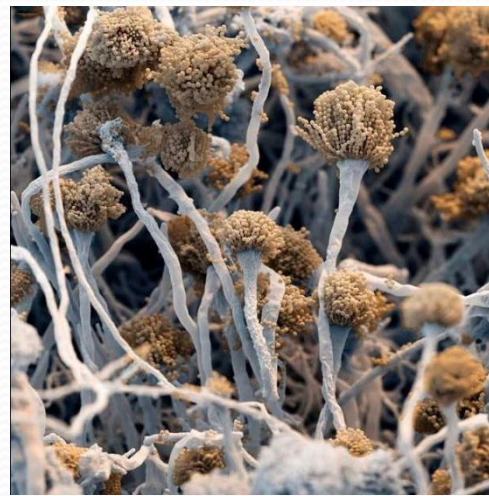


Важное значение в биоценозе (природном сообществе) имеют организмы, которые способствуют разложению органических веществ (экскременты, трупы погибших животных) - жук-могильщик, черви, плесневые грибы, бактерии.

Таким образом в природном сообществе непрерывно происходит круговорот веществ.

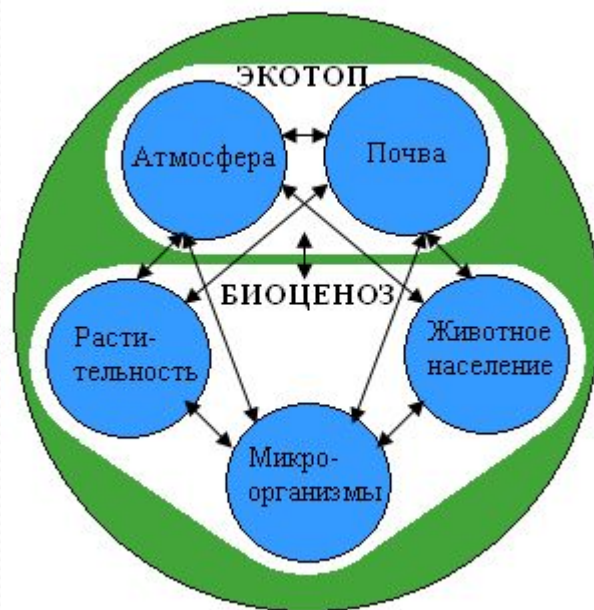


Жук-могильщик



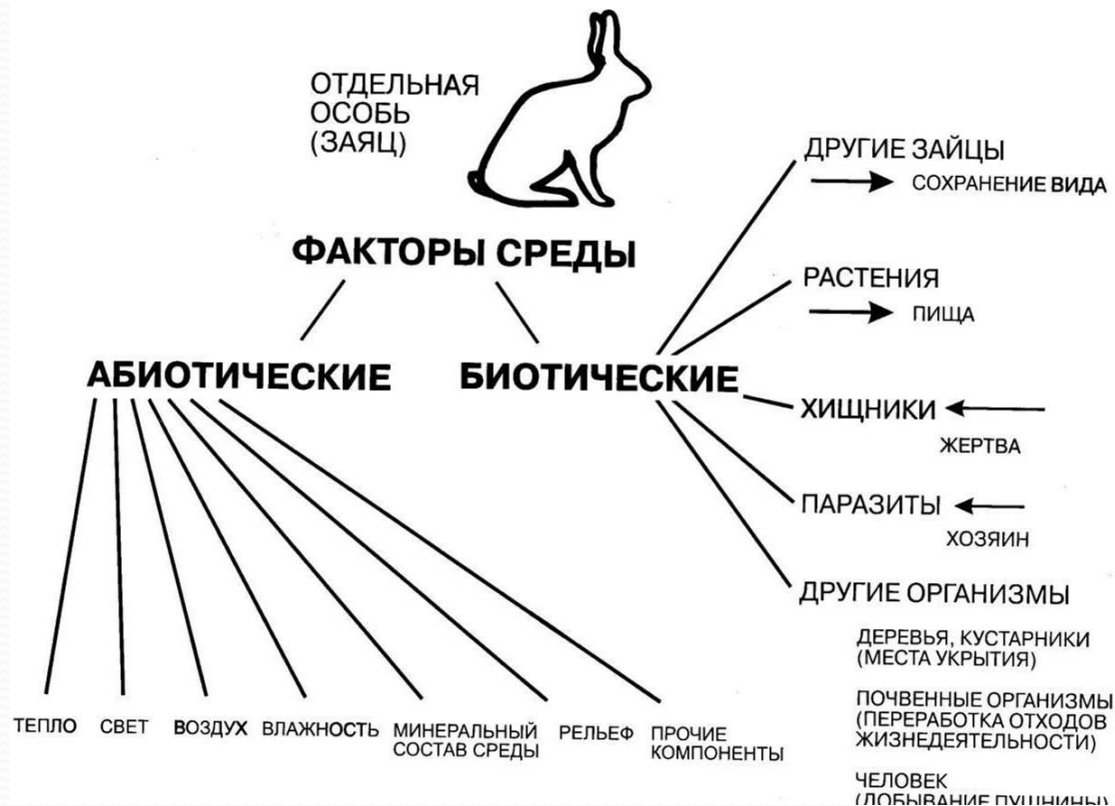
Плесневые грибы

Сообщества также тесно взаимодействуют между собой, образуя экосистемы. Эти высокого уровня организации также связаны и образуют биосферу планеты Земля.



Природные сообщества могут изменяться под влиянием:

- биотических факторов;
- деятельности человека;
- абиотических факторов.





Например, озеро - болото - лес. Такой процесс занимает сотни лет. Совершается под воздействием естественных причин: на дне озера скапливаются остатки животных и растений, берег зарастает камышом, осокой. Органические остатки образуют отложения торфа. Изменяется микроклимат водоема, следовательно изменяется видовой состав животных. И так далее.

Изменения природного сообщества "река - загнивающий пруд" происходят по причине губительного воздействия деятельности человека в течение нескольких лет.



Биоценоз имеет свойство восстанавливаться после прекращения вредного внешнего воздействия. Однако влияние хозяйствования человека не должно превышать некий порог, после которого экосистема уже не способна к саморегуляции и восстановлению. Это единственное условие сохранения экологического баланса в природе.

Абиотические факторы - это нерегулируемое воздействие неживой природы: резкая смена климата, извержение вулкана, колебание солнечной активности.



Природное сообщество имеет ярусное строение. Это особенно четко наблюдается в лесном биоценозе: верхушки самых высоких деревьев - более низкие деревья - подлесок (кустарники) - травы - грибы, мхи и лишайники. Подземная ярусность имеет зеркальное строение: лесная подстилка - мелкие корни травянистых растений, - корни кустарников - глубоко в почве корни самых высоких деревьев.