

«Природные зоны. Лес. Растения леса.»

4 класс



Залесская Ирина Валерьевна
учитель начальных классов
СОШ № 5 г. Караганды, Казахстан

Природные зоны

Расположите природные зоны по порядку их следования с севера на юг.

Тундры

Леса

Ледяные пустыни

Пустыни

Степи

Тропические леса

Саванны

Догадайся, о какой природной зоне идёт
речь.



Место, где растёт огромное количество
разнообразных деревьев.



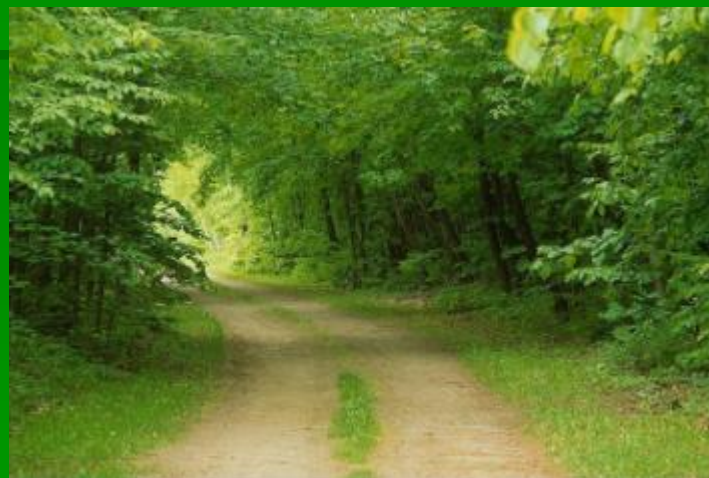
На самом деле лес – это деревья,
кустарники, травы, мхи, лишайники, грибы.

Виды лесов



Хвойный

(растут ели, пихта, сосны,
кедры, лиственница)



Лиственные

(растут берёзы, осины,
дубы, клёны, липы)



Смешанные

(растут хвойные и
лиственные деревья)



Дуброўніцкі парк
Дуброўніцкі парк



Климат

Лето

Лето теплее, чем в тундре.
Продолжительность 3 месяца. Деревья успевают набраться сил, чтобы пережить морозную зиму.

Зима

Зима суровая, но не продолжительная.
Длится 6 месяцев.
Морозы достигают – 50 градусов.



Этажи леса

Деревья
(4 ярус)

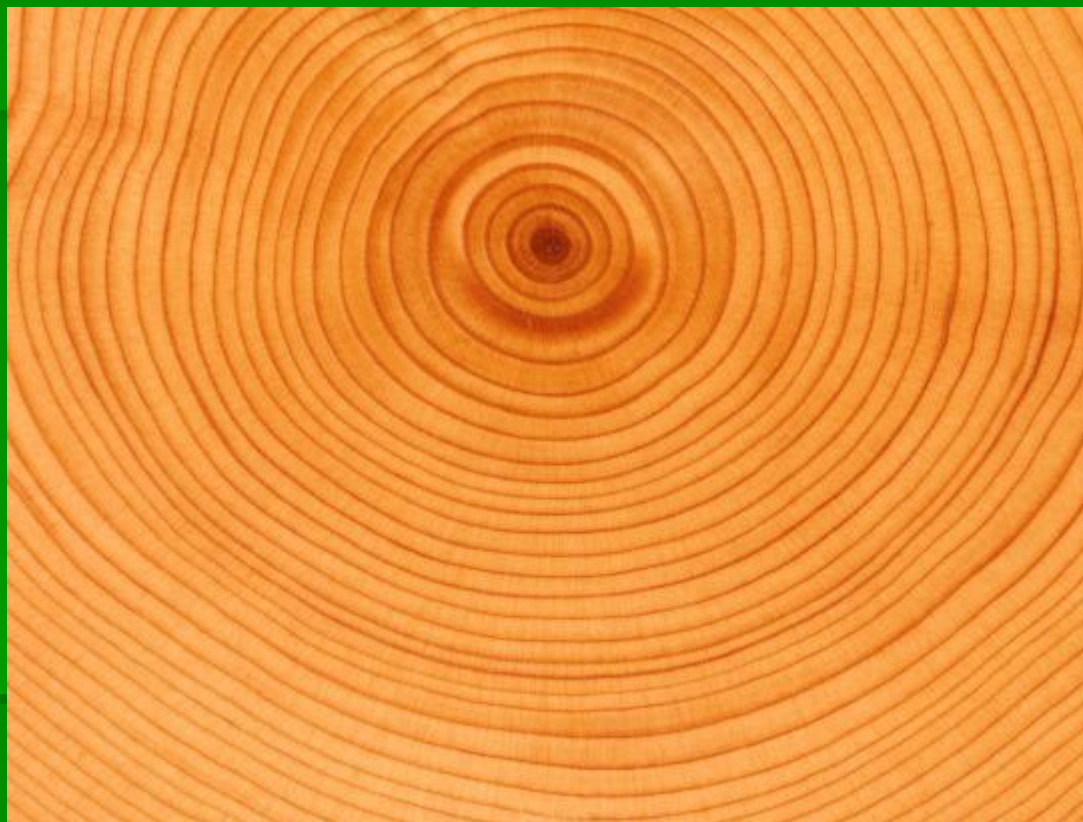
Кустарники
(3 ярус)

Травы (2 ярус)

Мхи (1 ярус)



Сколько лет дереву



Видишь годовые кольца? Каждый светлый слой нарастает за одно лето. Тёмные прослойки между ними образуются зимой, - когда дерево спит.

Практическая работа.

1. Измерь толщину от центра ствола до коры.
2. Измерь толщину 10 колец.
3. Вычисли толщину одного кольца (толщину 10 колец : на 10 = ...).
4. Вычисли возраст дерева (толщину от центра до коры : на число, полученное в пункте 3).

Берёза

Осина



Клён

Дуб



Липа



Хвойные породы



Загадка

Землю пробуравил,
Корешок оставил.
Сам на свет явился,
Шапочкой прикрылся.





Валу́й



Лисички



Масле́нок



Мухо́мор



Белый гри́б

Ядовитые грибы



Мухомор



Поганка



Свинушки



Цветы



Ландыши



Кислица



Хохлатка



Медуница



Фиалка

Ядовитые растения



Вороний глаз

(Ягода эта очень красивая, но не бери её в рот – она ядовита.)



Белена

(При отравлении её появляется головная боль. Дыхание затрудняется, появляется сильное нервное возбуждение.)



Волчье лыко

(Сок этого растения содержит яд – дафнин. Если он попадает на кожу, вызывает сильное раздражение.)

С какого дерева лист?





Допиши слова в тексте.

В умеренном тепловом поясе находится _____ зона. Лето здесь _____, а зима _____.

За лето деревья успевают набраться сил, чтобы пережить _____. В лесу растения располагаются ярусами-этажами. В лесу _____ этажей. К хвойным деревьям относятся _____, _____, _____, _____, _____. Лесов становится всё меньше. Причиной исчезновения лесов являются _____, _____, _____.

Проверь себя

- Лес – это...
- Леса бывают ...
- Дубовая роща - ...
- В лесу растут деревья - ...
- В лесу ... ярусов.
- В лесу много цветов - ...
- Какое дерево считаю лекарственным растением?
- Какое дерево не сможет выжить в городе?

