

# Примеры приспособлений



# ПРИМЕРЫ ПРИСПОСОБЛЕНИЙ

## Покровительственные формы и окраски

## Физиологические адаптации

## Забота о потомстве

- Маскировка
- Расчленяющая окраска
- Предостерегающая окраска (демонстрация)
- мимикрия

- Насекомоядность у растений
- Химическое взаимодействие



# Маскировка

**Соответствует цвету окружающей среды и делает животное незаметным на этом фоне**



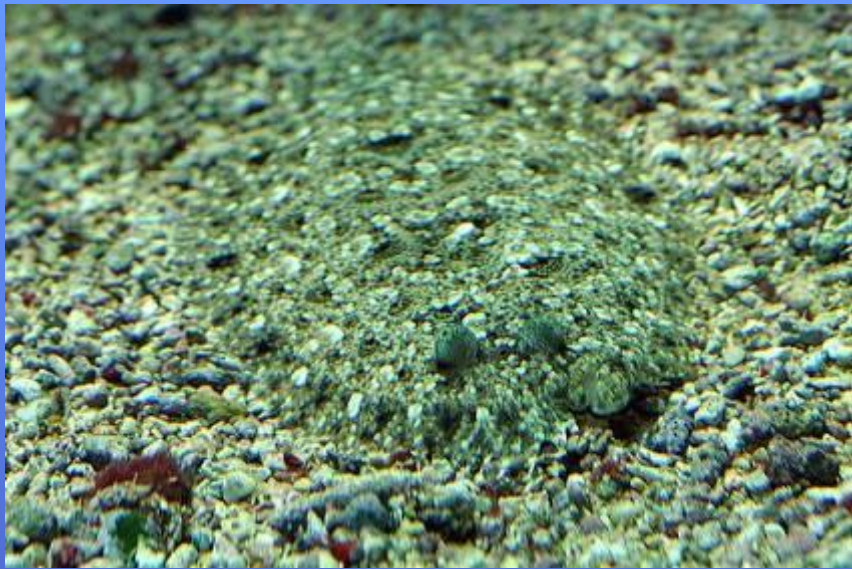




**Найди животное!**







**Найди животное!**





# Расчленяющая окраска

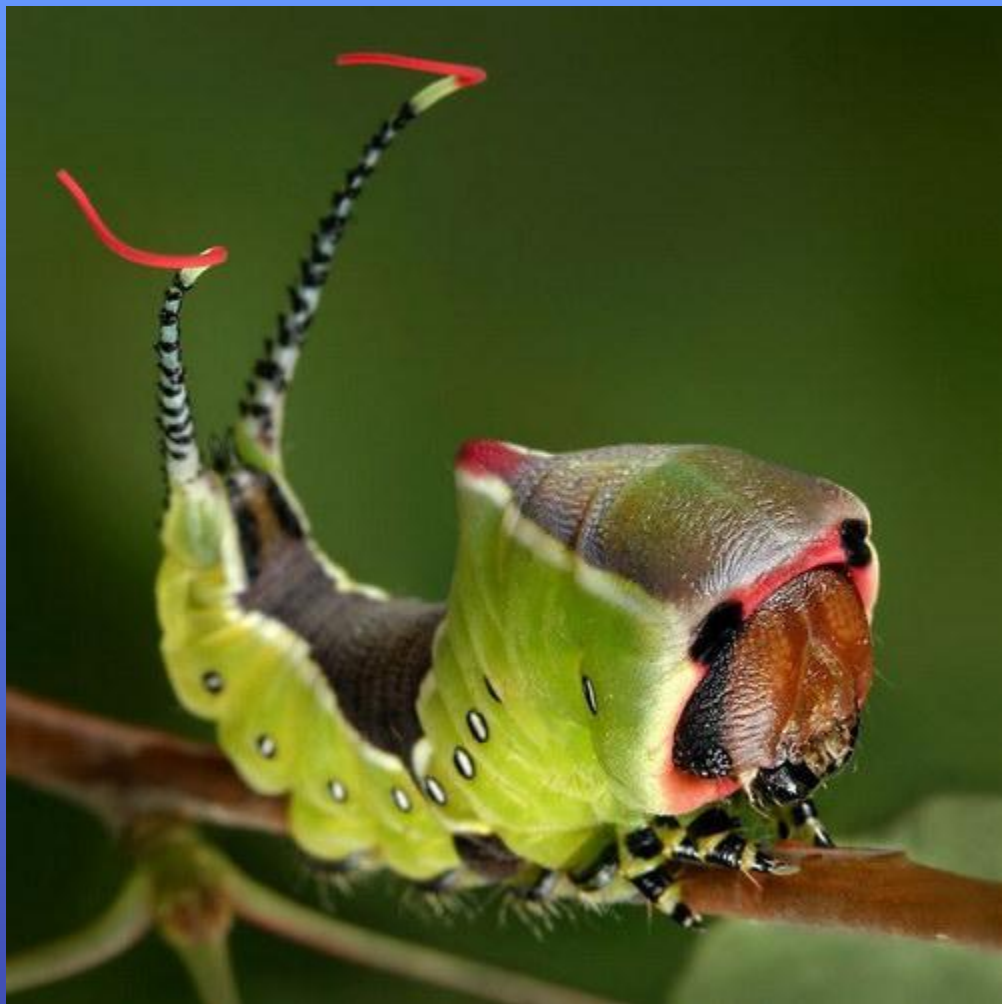
Не позволяет воспринимать тело животного как единое целое



# Предостерегающая окраска

**Явление, противоположное маскировке.  
Животный организм имеет яркую, обращающую  
на себя внимание окраску, часто наблюдается  
у ядовитых организмов.**





**Бражник**



**Оса**

©2007 FOUR SIW ANOWICZ



# Мимикрия

Сходство по форме и окраске между представителями разных видов или живых организмов с какими-либо предметами неживой природы



Морской конек



Палочник

# Хищные растения

Обеспечивает получение достаточного количества питательных веществ



Росыанка.



Непентес



# Химическое взаимодействие

**Выделение химических веществ (ферромонов), которые используются членами семьи для координации деятельности. Продукция токсинов или других веществ, действующих угнетающе на окружающие организмы или умерщвляющие добычу или врага**



**Муравьи впрыскивают муравьиную кислоту в листья деревьев, после чего те становятся нежизнеспособными**



## Ядовитые растения и животные





# Забота о потомстве

Наблюдается у ряда животных















# Относительный характер приспособленности

**Приспособленность организмов носит относительный характер и является результатом естественного отбора.**

**Каждое приспособление соответствует определенным условиям и может оказаться бесполезным или даже вредным при изменении условий существования.**

# Евгений Безуглый

## Моя сош №18



Учитель: Швец Р.А.