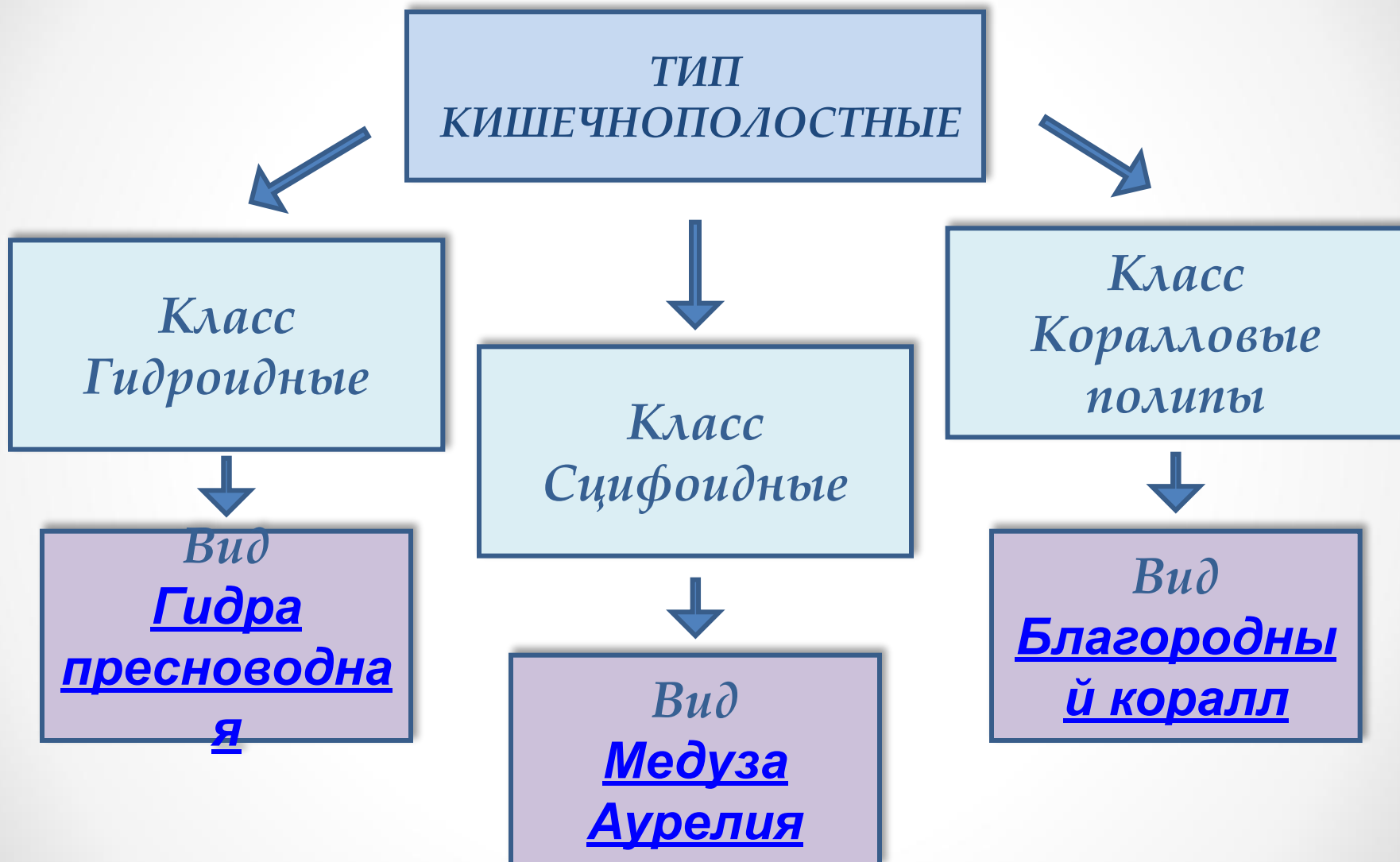


# ПРИЗНАКИ И КЛАССИФИКАЦИЯ КИШЕЧНОПОЛОСТНЫХ.

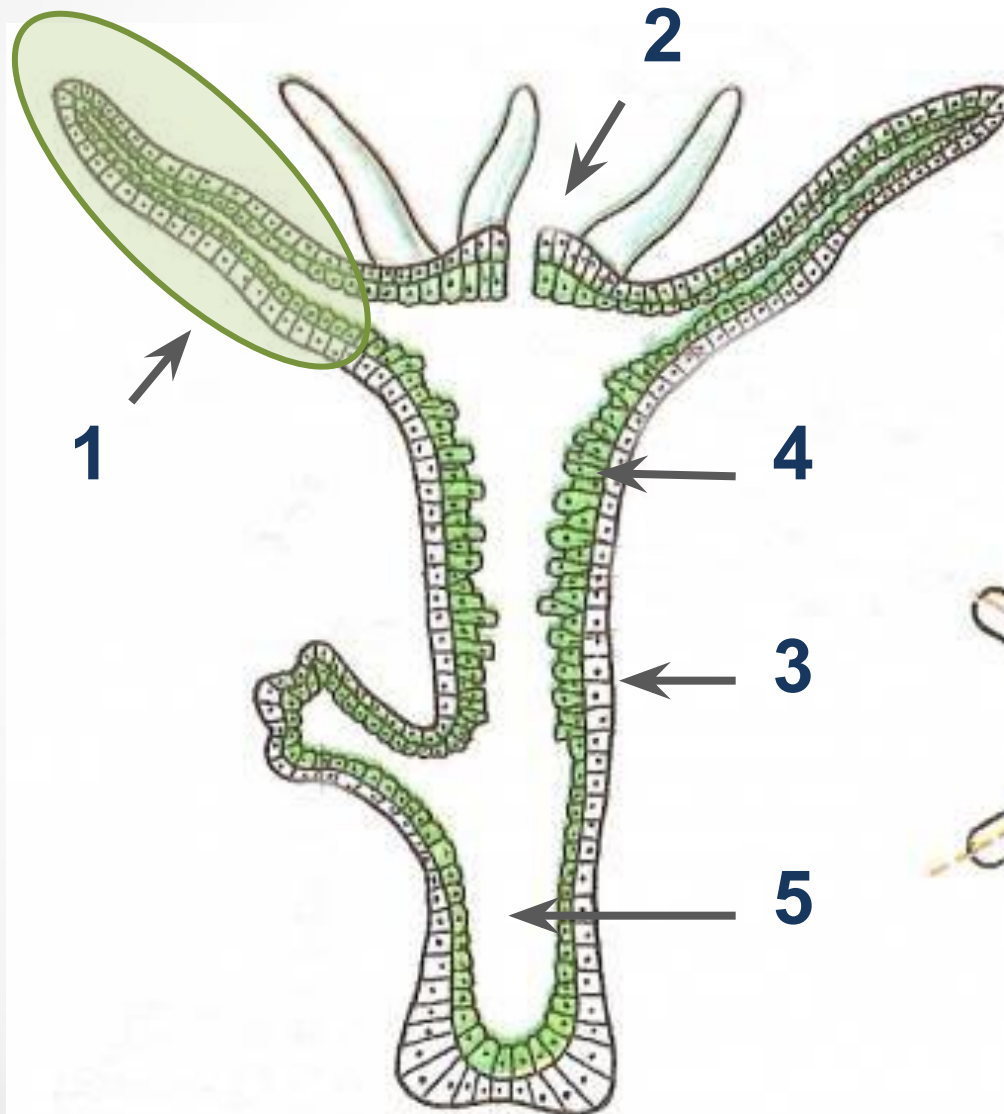


Выполнила:  
учитель биологии МОБУ  
Гродековская СОШ  
Бердник С.М.

# КЛАССИФИКАЦИЯ КИШЕЧНОПОЛОСТНЫХ



# СТРОЕНИЕ ПРЕСНОВОДНОЙ ГИДРЫ



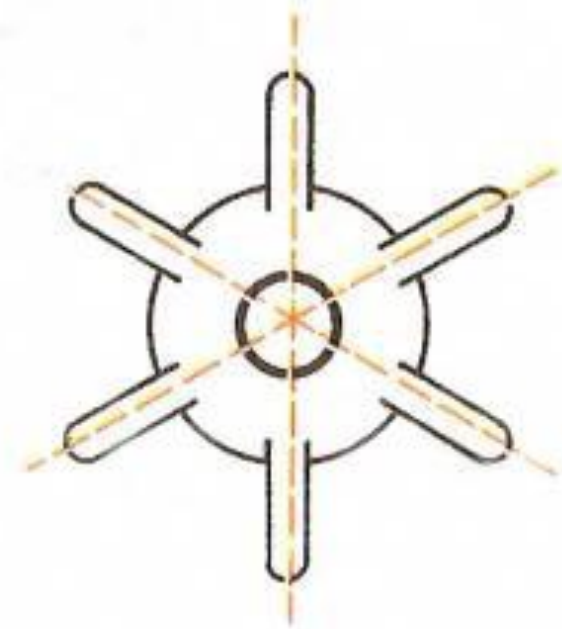
1. ЩУПАЛЬЦА

2. РОТ

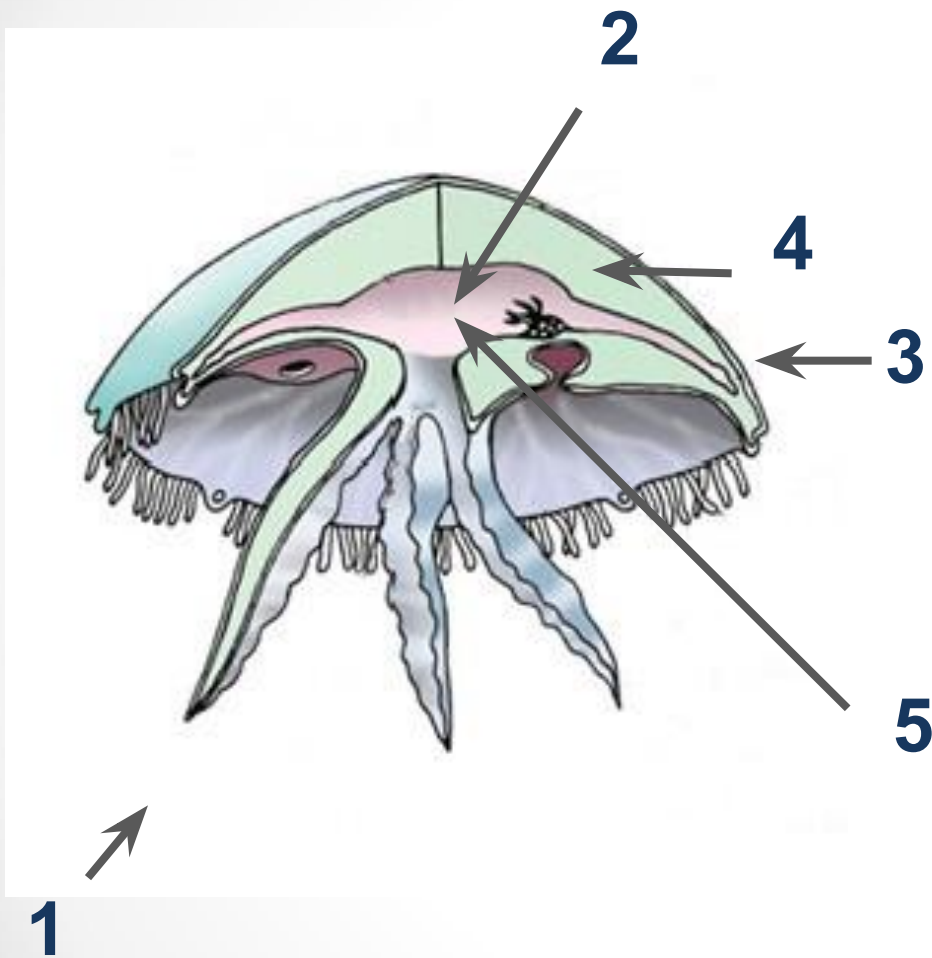
3. ЭКТОДЕРМА

4. ЭНТОДЕРМА

5. КИШЕЧНАЯ ПОЛОСТЬ



# СТРОЕНИЕ МЕДУЗЫ



1. ЩУПАЛЬЦА

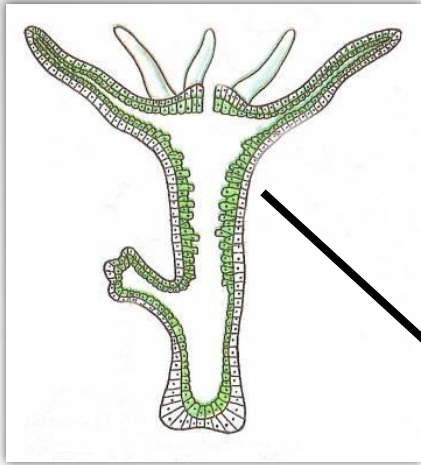
2. РОТ

3. ЭКТДЕРМА

4. ЭНТОДЕРМА

5. КИШЕЧНАЯ ПОЛОСТЬ

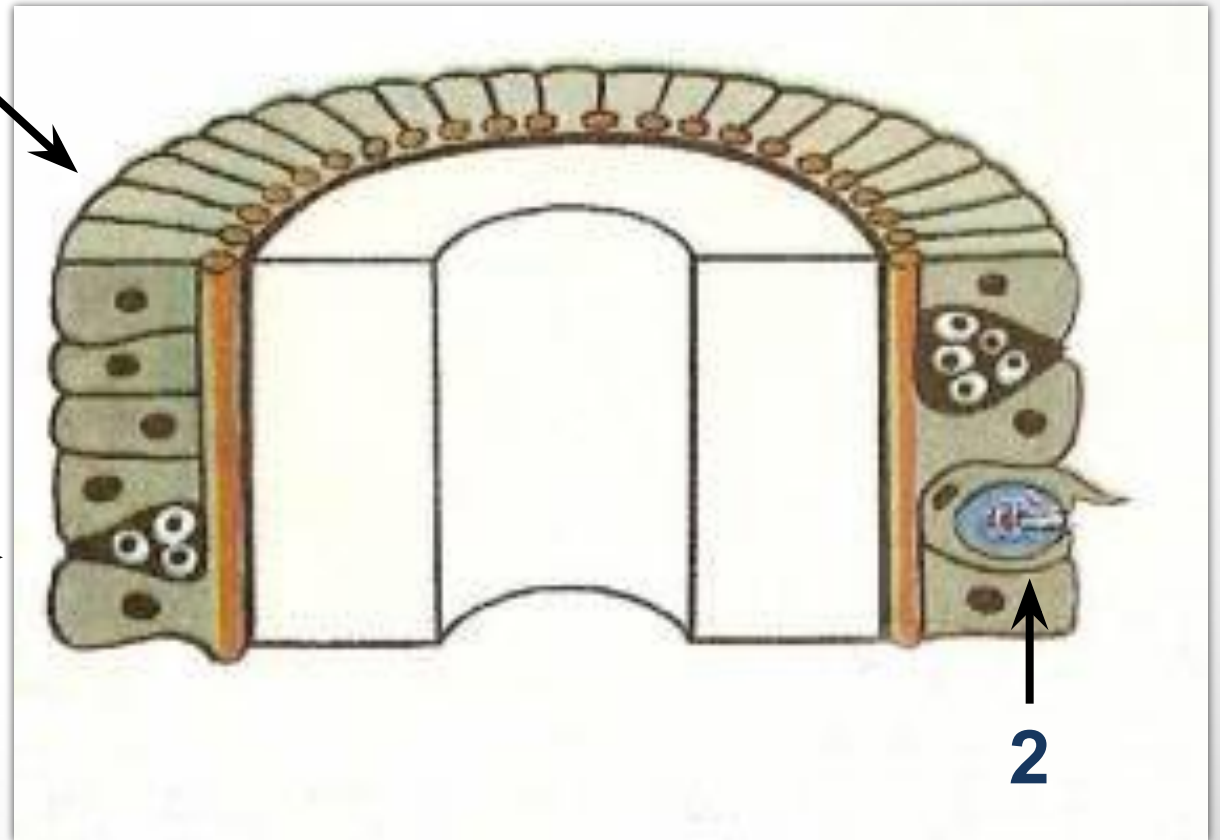
# СТРОЕНИЕ ЭКТОДЕРМЫ



1. ПРОМЕЖУТОЧНЫЕ КЛЕТКИ

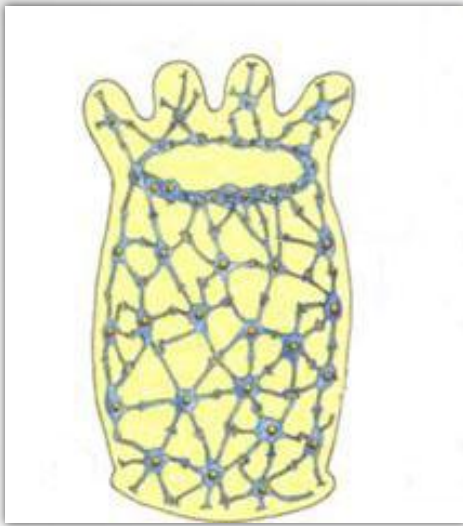
2. СТРЕКАТЕЛЬНЫЕ КЛЕТКИ

1 →



2 ↑

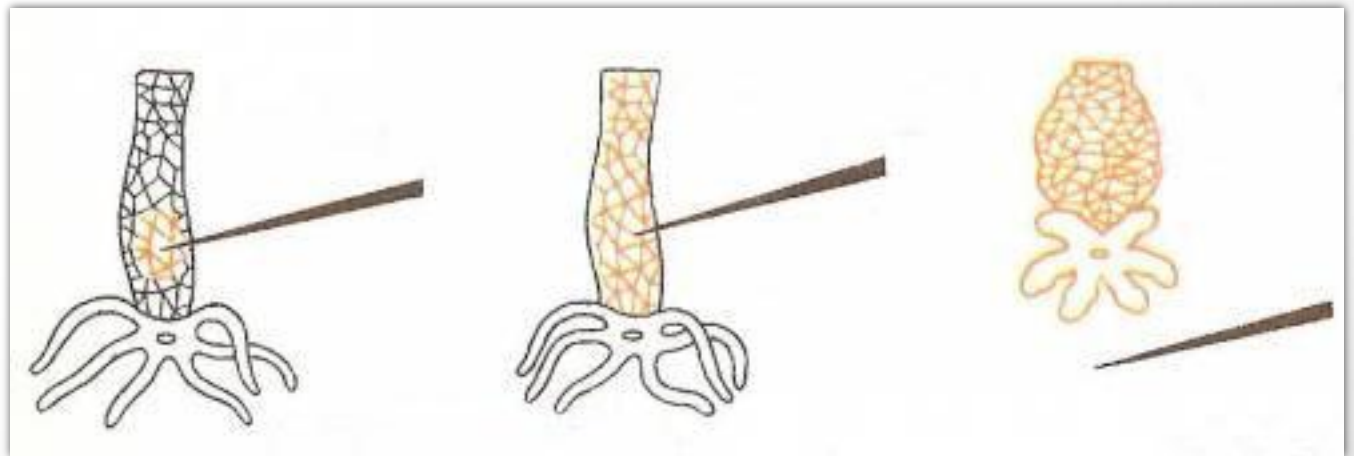
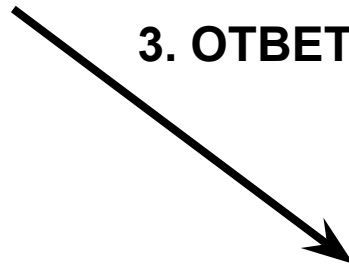
# СТРОЕНИЕ ЭКТОДЕРМЫ (НЕРВНАЯ СИСТЕМА)



**1. ВОЗНИКНОВЕНИЕ ВОЗБУЖДЕНИЯ**

**2. РАСПРОСТРАНЕНИЕ ВОЗБУЖДЕНИЯ**

**3. ОТВЕТНАЯ РЕАКЦИЯ НА РАЗДРАЖЕНИЕ**



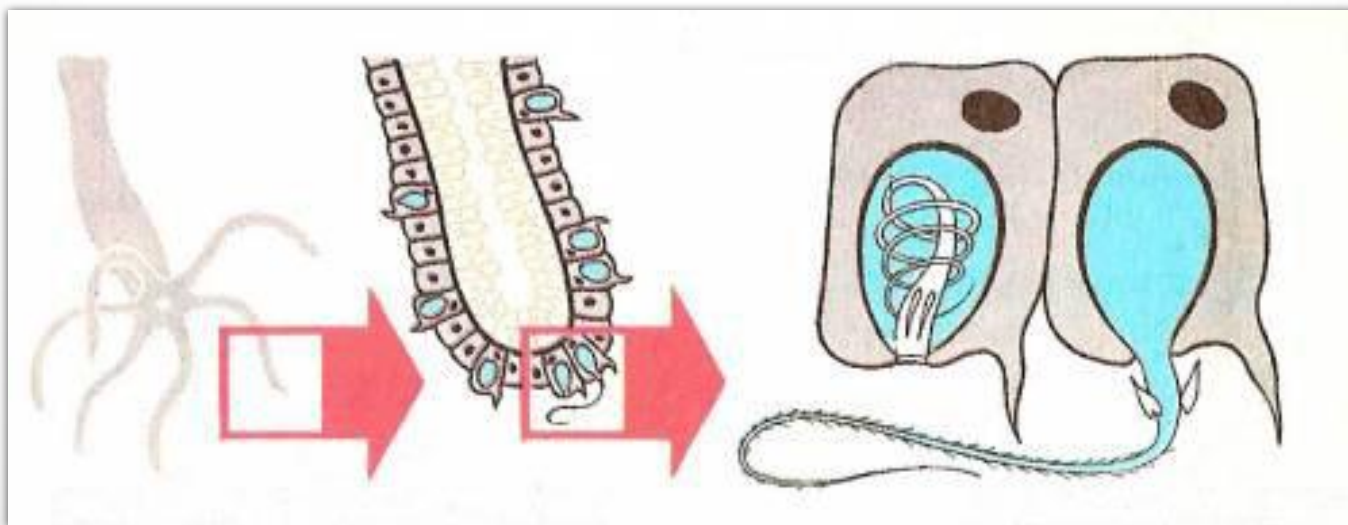
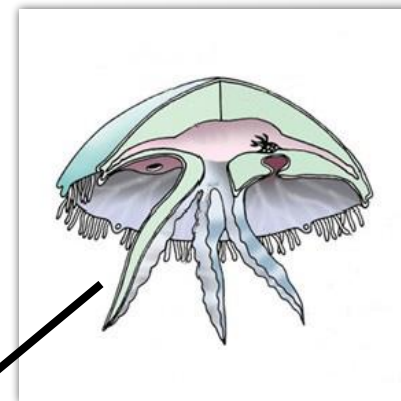
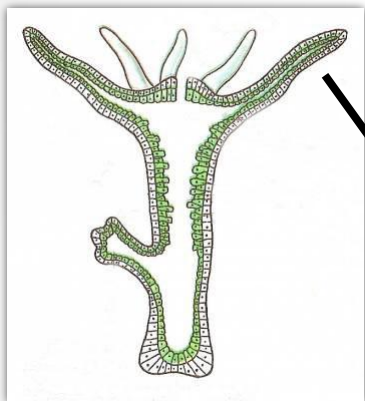
**1**

**2**

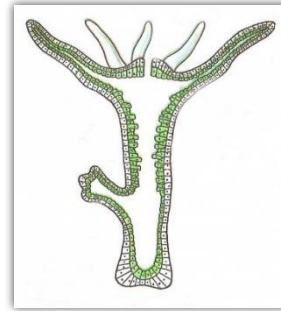
**3**



# СТРОЕНИЕ ЭКТОДЕРМЫ (СТРЕКАТЕЛЬНЫЕ КЛЕТКИ)

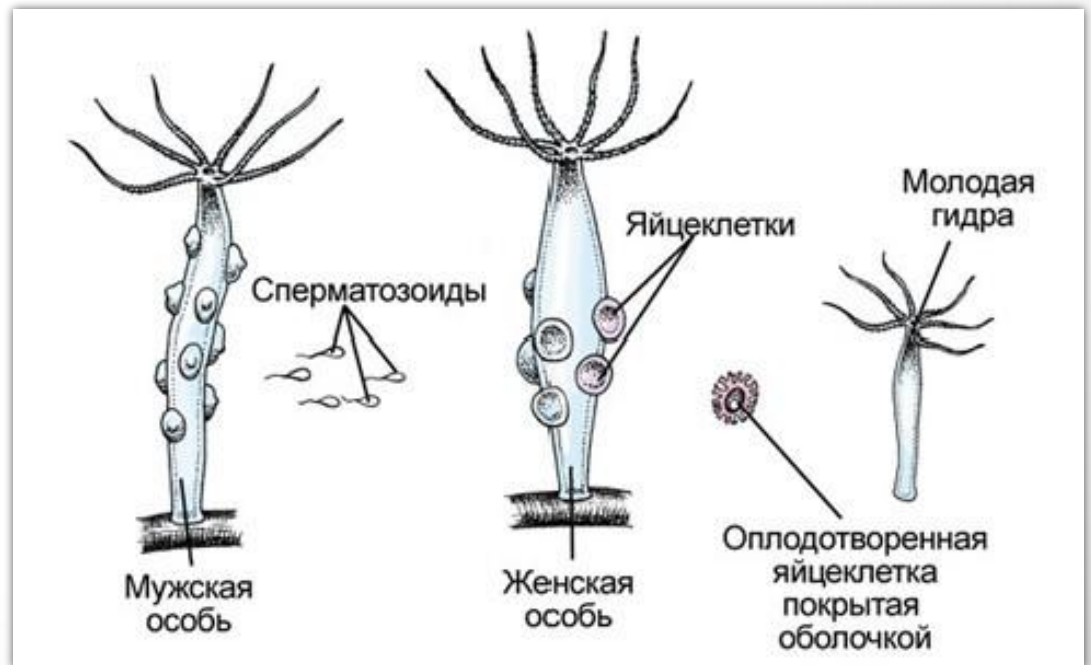
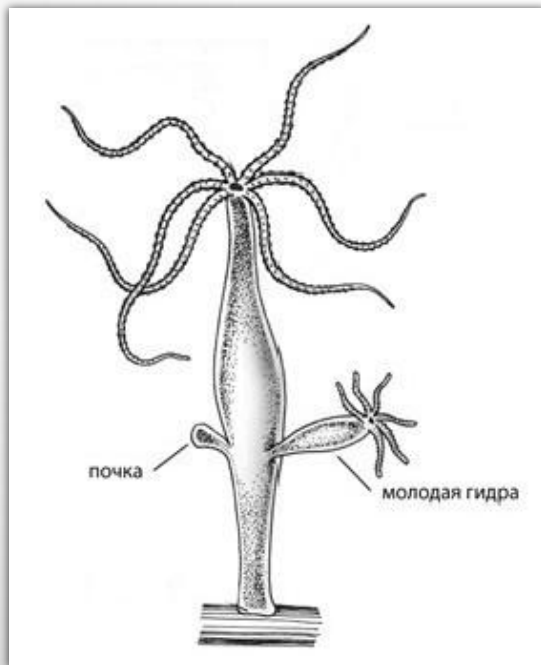


# СТРОЕНИЕ ЭКТОДЕРМЫ (РАЗМНОЖЕНИЕ ГИДРЫ)



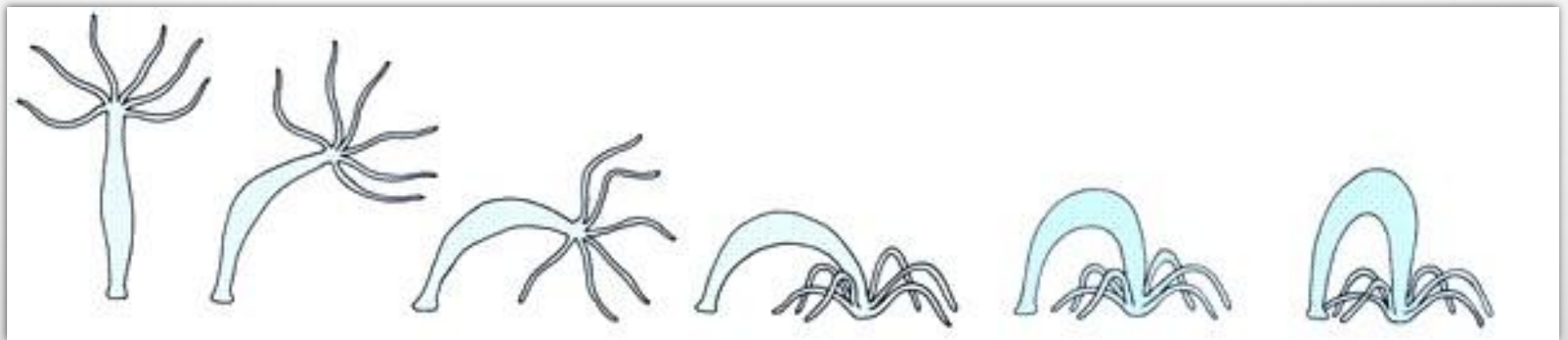
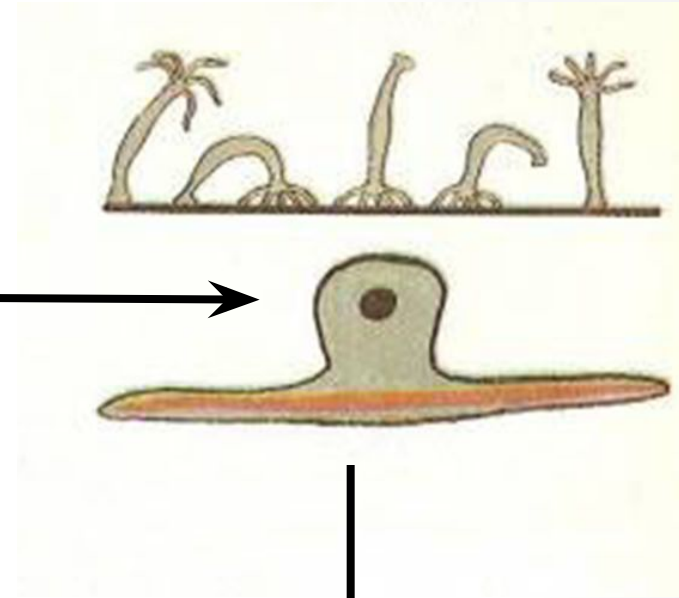
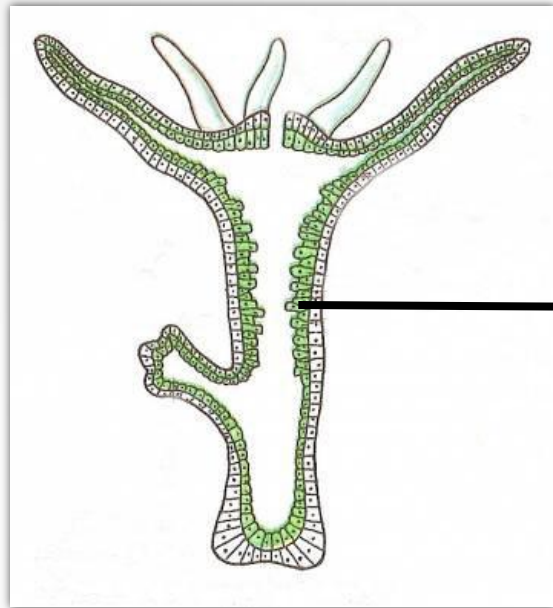
**БЕСПОЛОЕ  
(ПОЧКОВАНИЕ)**

**ПОЛОВОЕ**

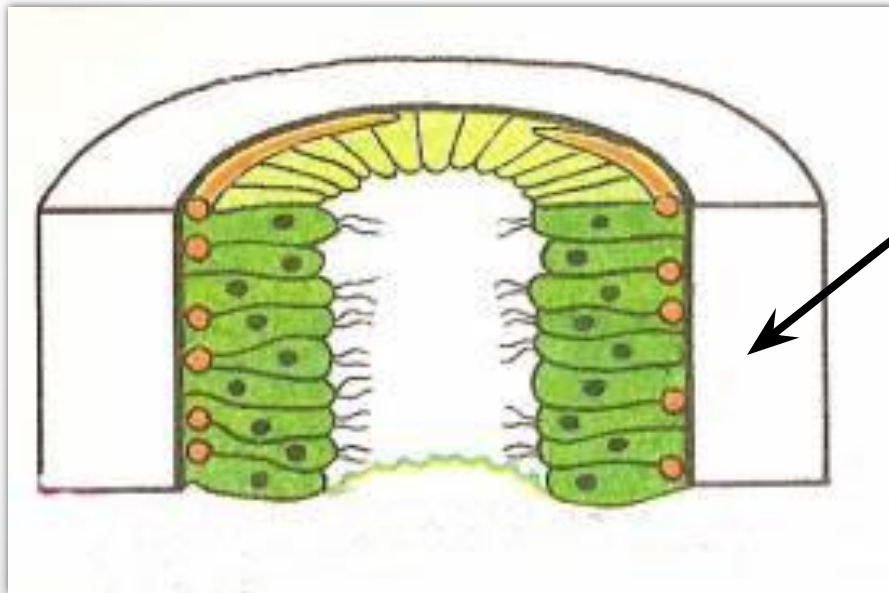
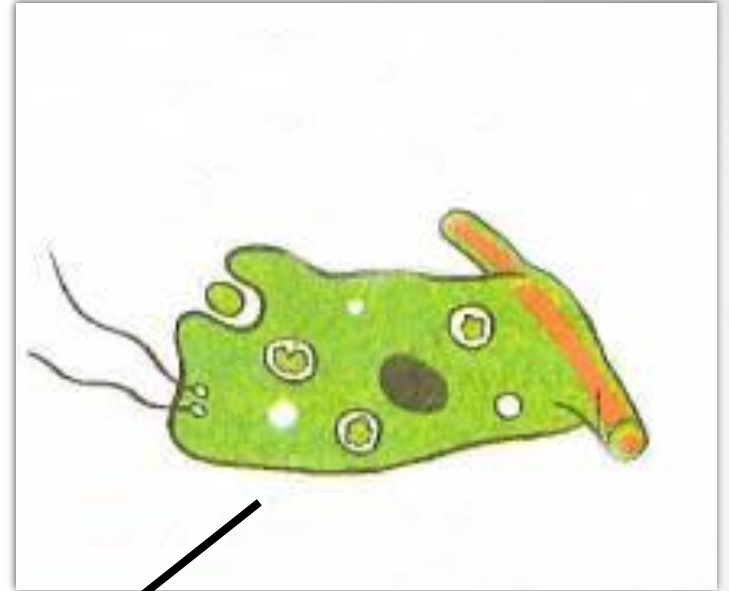
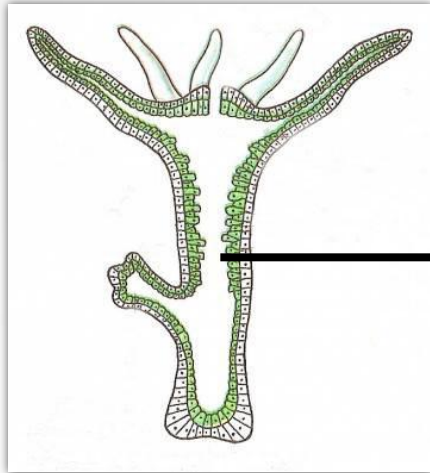




# СТРОЕНИЕ ЭНТОДЕРМЫ (ЭПИТЕЛИАЛЬНО - МУСКУЛЬНЫЕ КЛЕТКИ)



# СТРОЕНИЕ ЭНТОДЕРМЫ (ЖЕЛЕЗИСТЫЕ КЛЕТКИ)



# ГИДРА ПРЕСНОВОДНАЯ

**ВИД –**

**РОД –**

**СЕМЕЙСТВО –**

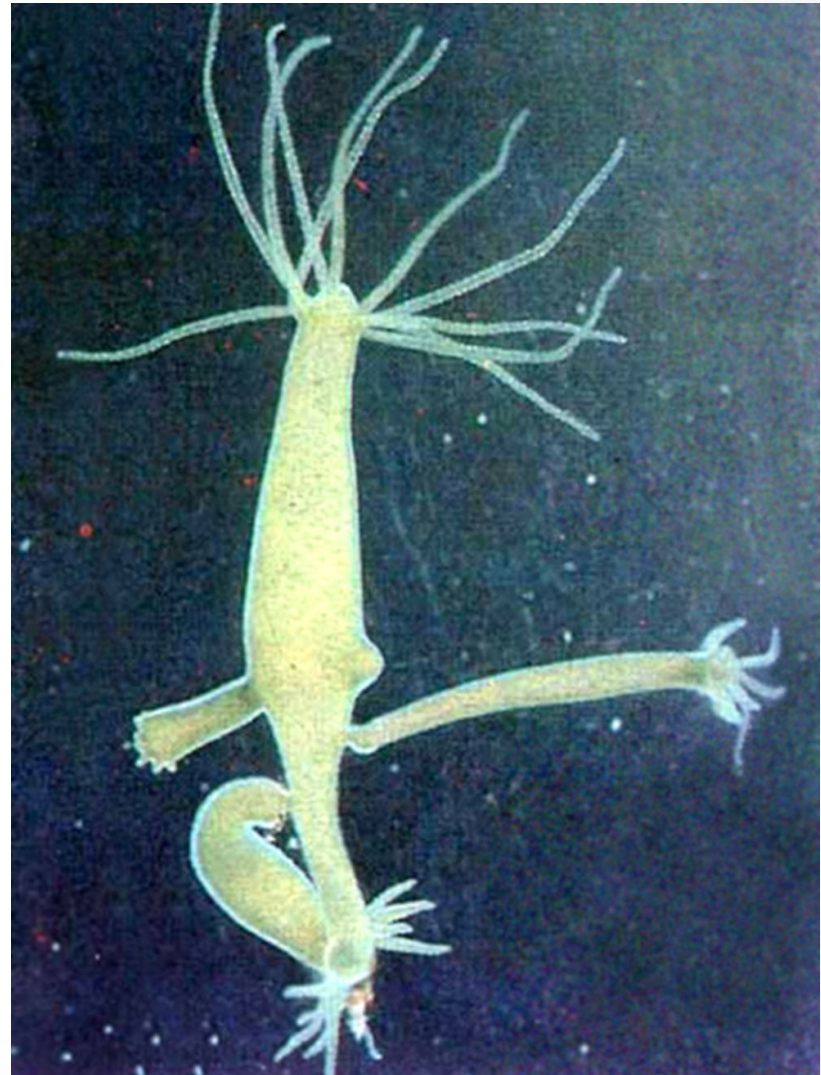
**ОТРЯД –**

**КЛАСС –**

**ТИП –**

**ПОДТИП –**

**ЦАРСТВО -**



# МЕДУЗА СЦИФОИДНАЯ

**ВИД –**

**РОД –**

**СЕМЕЙСТВО –**

**ОТРЯД –**

**КЛАСС –**

**ТИП –**

**ПОДТИП –**

**ЦАРСТВО -**





# МЕДУЗА КРЕСТОВИЧОК

**ВИД –**

**РОД –**

**СЕМЕЙСТВО –**

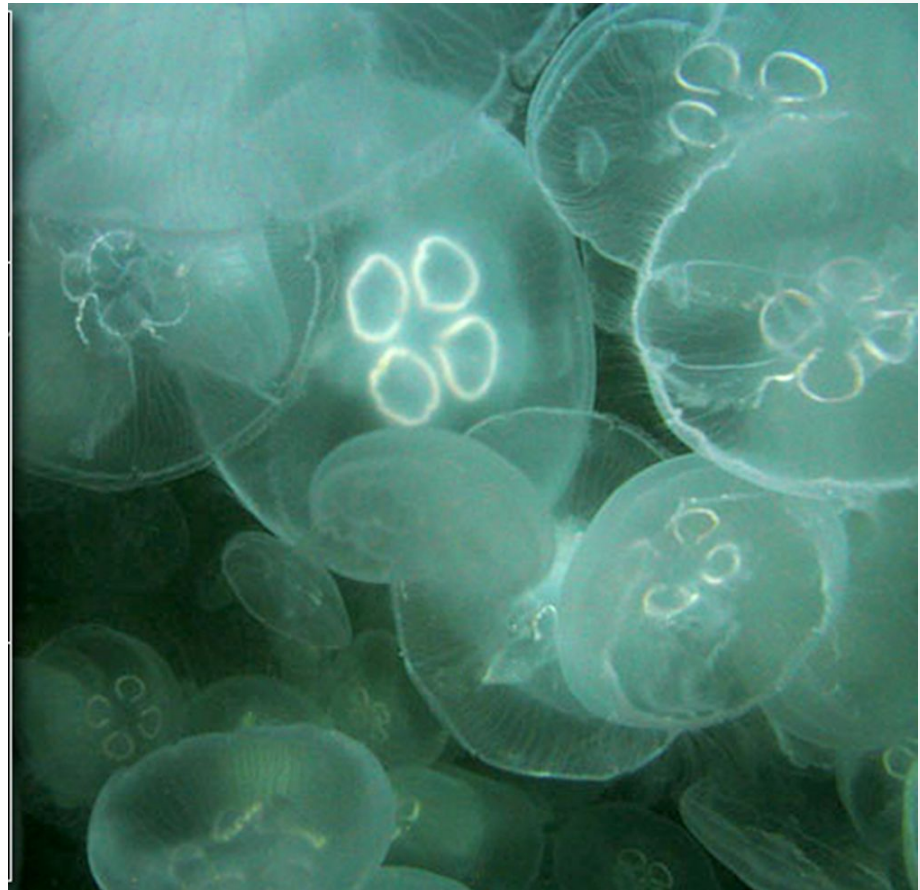
**ОТРЯД –**

**КЛАСС –**

**ТИП –**

**ПОДТИП –**

**ЦАРСТВО -**



# МОРСКОЕ ПЕРО

**ВИД –**  
**РОД –**  
**СЕМЕЙСТВО –**  
**ОТРЯД –**  
**КЛАСС –**  
**ТИП –**  
**ПОДТИП –**  
**ЦАРСТВО -**





# МЕДУЗА АУРЕЛИЯ

**ВИД –**  
**РОД –**  
**СЕМЕЙСТВО –**  
**ОТРЯД –**  
**КЛАСС –**  
**ТИП –**  
**ПОДТИП –**  
**ЦАРСТВО -**



# МЕДУЗА КОРНЕРОТ

**ВИД –**

**РОД –**

**СЕМЕЙСТВО –**

**ОТРЯД –**

**КЛАСС –**

**ТИП –**

**ПОДТИП –**

**ЦАРСТВО -**





# БЛАГОРОДНЫЙ КОРАЛЛ

**ВИД –**  
**РОД –**  
**СЕМЕЙСТВО –**  
**ОТРЯД –**  
**КЛАСС –**  
**ТИП –**  
**ПОДТИП –**  
**ЦАРСТВО -**



# ОПАСНЫЕ МЕДУЗЫ



При прикосновении к щупальцам медузы, возникает сильное жжение, болевой шок, даже потеря сознания. Затем появляются симптомы отравления: сухость во рту, затруднение дыхания, иногда - смерть



© Mike Southon:FAO Owen



# ИЗДЕЛИЯ ИЗ КОРАЛЛОВ



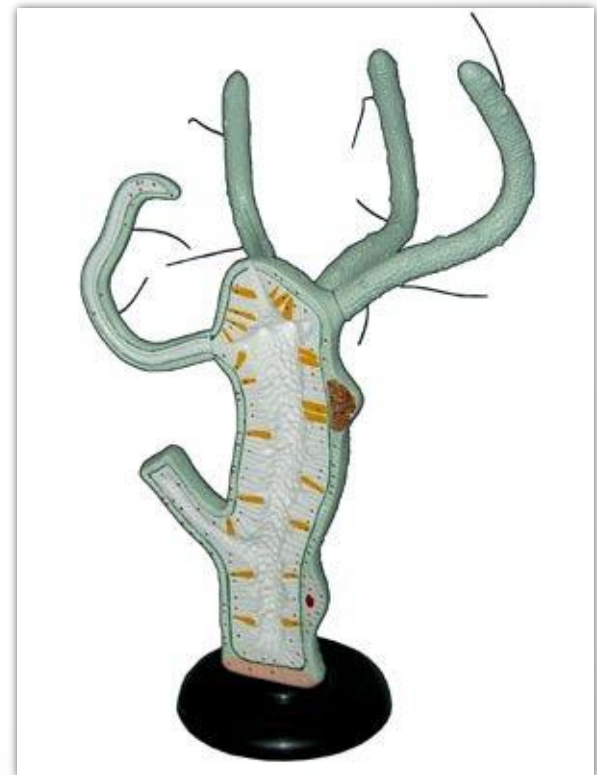
# УКРАШЕНИЯ ИЗ КОРАЛЛОВ





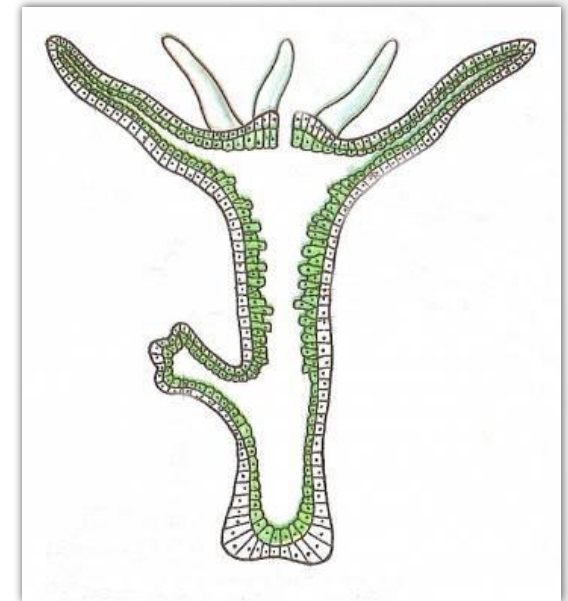
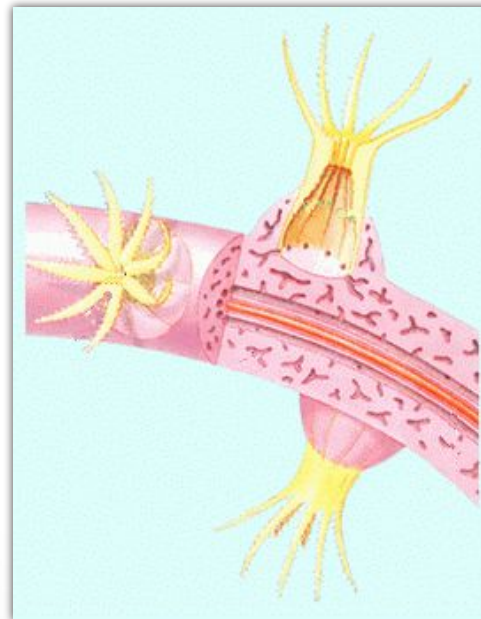
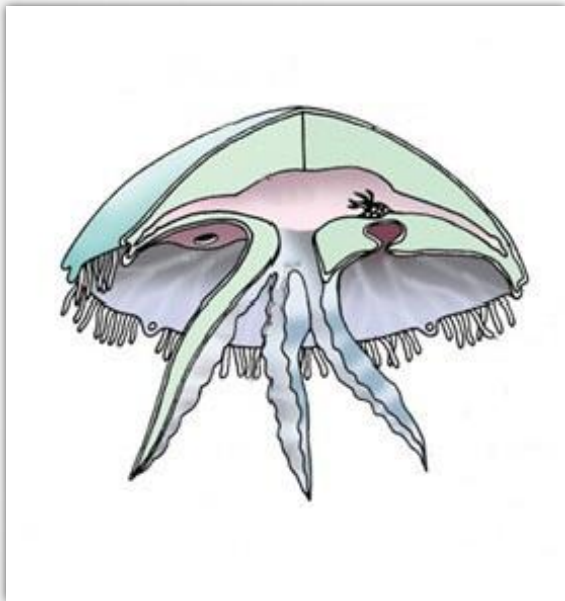
## ОТВЕТЬТЕ НА ВОПРОС.

1. Объясните, почему кишечнополостные получили такое название? По каким признакам животное можно отнести к этому типу?



# ОТВЕТЬТЕ НА ВОПРОС.

2. Докажите, что коралл, медуза и гидра относятся к одному типу животных.



# ПРОЧИТАЙТЕ И ОТВЕЬТЕ НА ВОПРОС.

3. Каково значение кишечнополостных в природе?



# ОТВЕТЬТЕ НА ВОПРОС.

4.Предположите, как появилась колониальная форма жизни?



Физалия обитает в Атлантическом океане. Представляет колонию организмов. На плавучесть ее поддерживает большой, до 30 см длиной и 8-10 см шириной, плавательный пузырь, или пневматофор, заполненный газом. Верхняя часть имеет вырост в виде гребня, который выполняет роль паруса. С нижней части пневматофора свешиваются вниз длиннейшие, до 30 м, ловчие щупальца, по всей длине покрытые стрекательными клетками, одновременно служащие и килем, и ловушкой для пищи.