



Характеристика растений Семейства Лилейные

*Автор
Рачко С.Н.,
учитель биологии
высшей категории
МОСШ №29
г. Нижневартовск.*



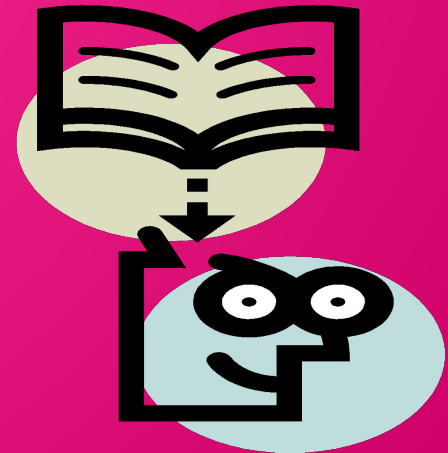
Класс Двудольные

Семейство Лилейные

***Познакомимся с растениями
семейства Лилейные.***

Ответьте на вопросы:

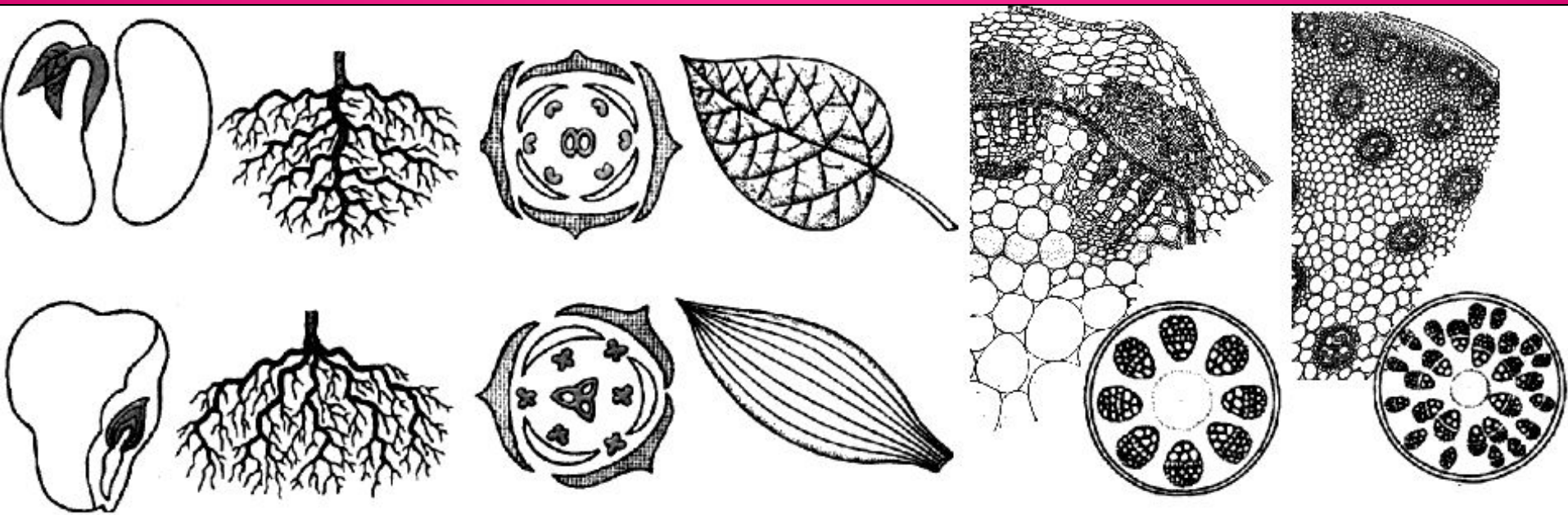
- Какое царство живых организмов мы изучаем? Каковы признаки этого царства?
- Какой отдел этого царства мы изучаем? Каковы отличительные признаки растений этого отдела?



К какому классу Покрытосеменных растений относятся Шиповник коричный, Пастушья сумка, Дурман обыкновенный?



По каким признакам можно отличить растения Класса двудольных?



Третий лишний

1. Шиповник
Картофель
Лапчатка

3. Малина
Горох
Клевер

2. Дурман
Петунья
Рябина

4. Редька
Фасоль
Горчица



Отгадайте растения

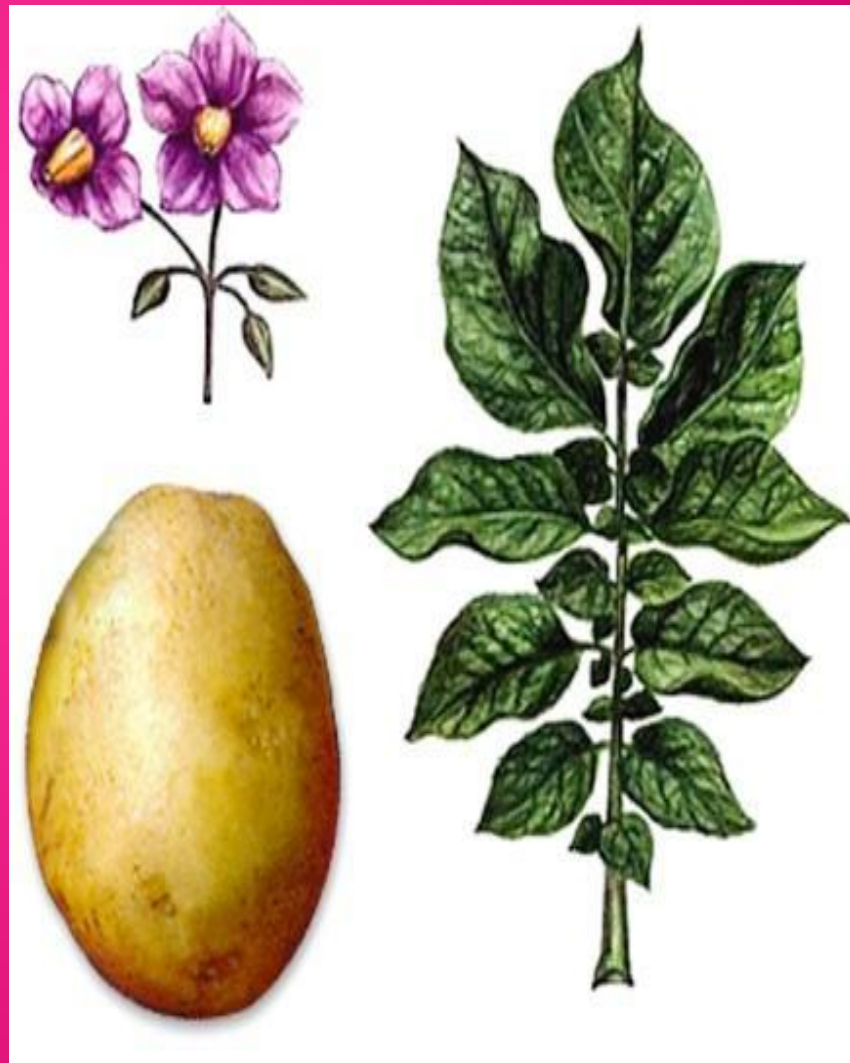
- На плечах Игнашки
Сорок три рубашки-
Все из ткани
отбелённой,
А по верх – пиджак
зелённый.

Кочан капусты

- Хоть прячется Алёна
За веточкой зелёной,
Но красная щека
Видна из далека.

Яблоко на
яблоне

К какому семейству относятся все эти растения? Назовите признаки растений этого семейства?



Систематика растений

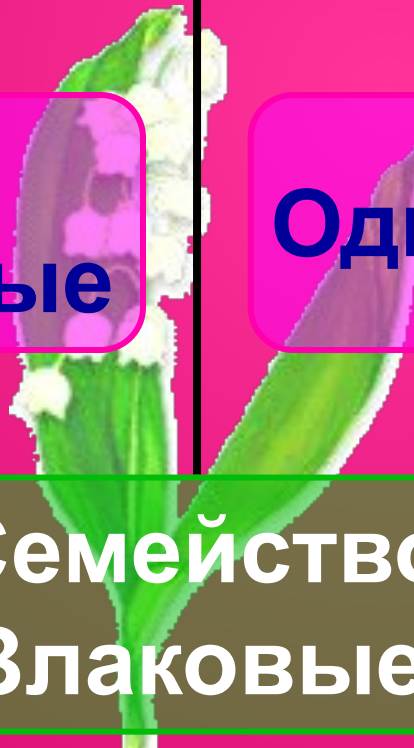
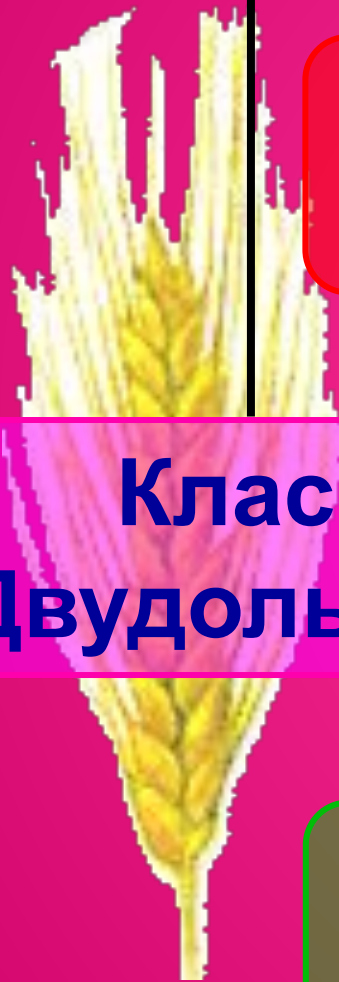
Растения

Класс
Двудольные

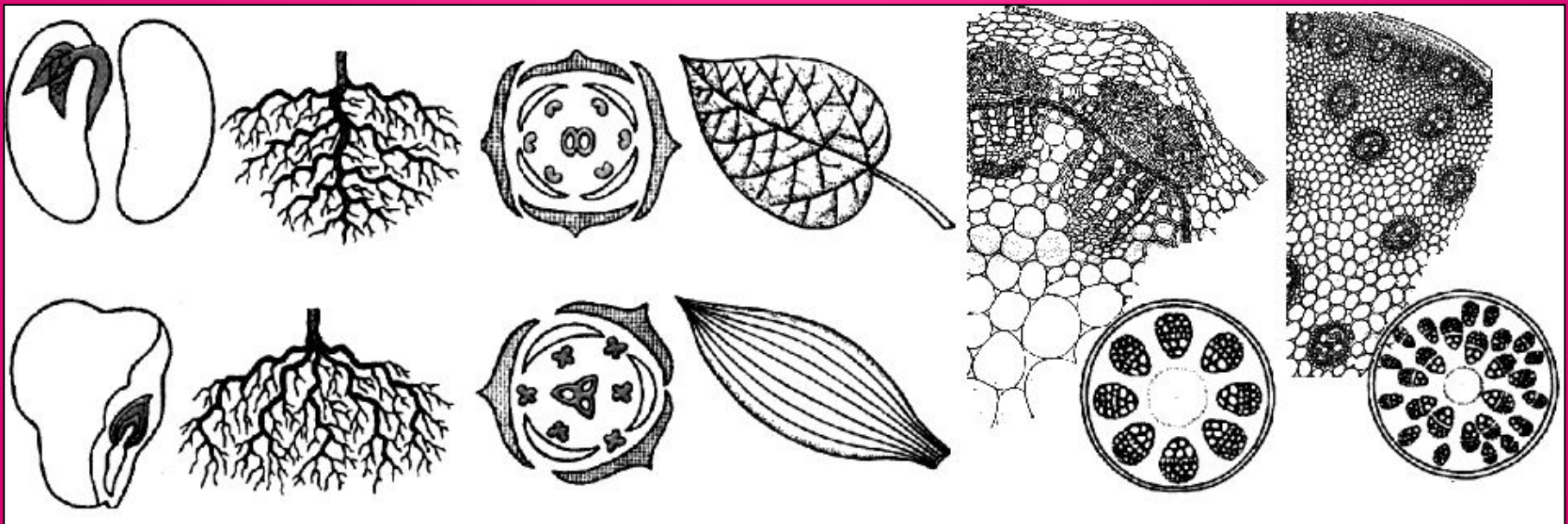
Класс
Однодольные

Семейство
Злаковые

Семейство
Лилейные

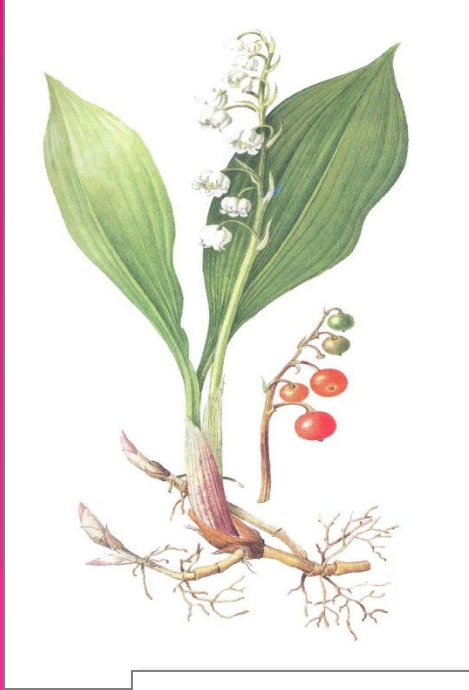


Отличительные признаки класса Однодольные





© 1994 Aris MultiMedia Entertainment, Inc.

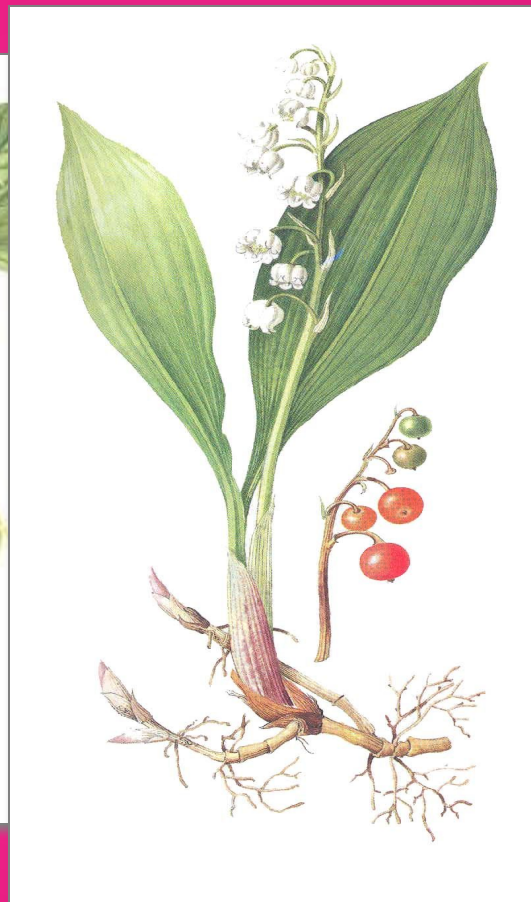


Отличительные признаки семейства Лилейные

Признаки семейства	Описание
1. Жизненные формы	
2. Продолжительность жизни	
3. Формула цветка	
4. Типы плодов	
5. Подземные побеги	



Лекарственные Лилейные



купены многоцветковая и лекарственная

Ландыш майский

Чемерица белая

АЛОЭ



Ландыш



Ландыш



корневище

Семейство Лилейные декоративные



*лилия
царственная*



*лилия
тигровая*



*рябчик
императорский*



гиацинты



лилейник

Семейство Лилейные декоративные



тюльпаны



нарцисс



ландыш



птицемлечник

Строение цветка



Околоцветник

6 лепестков (2 круга)

Тычинки

6 (2 круга)

Пестик

1

$O_6 T_6 П_1$

Род Лилии





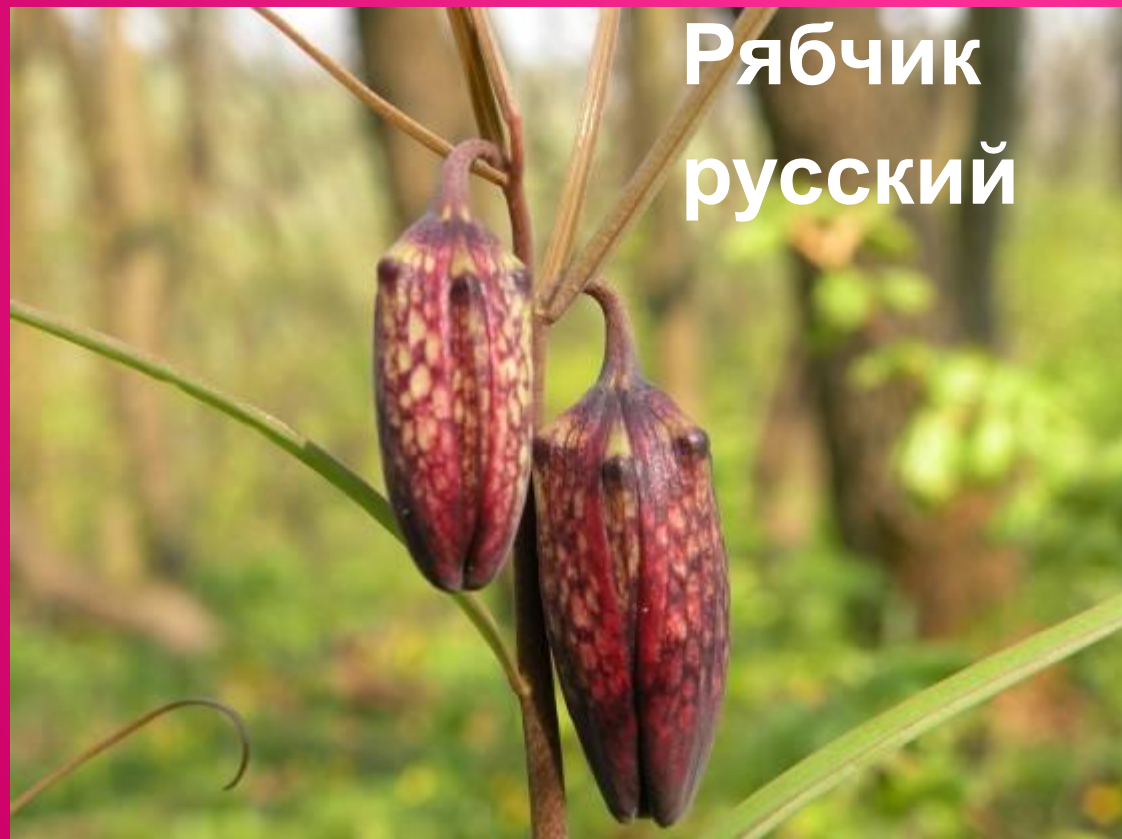
Лилейные первоцветы



Лилейные Красной Книги



Лилия кудреватая



*Рябчик
русский*



кандык сибирский

Ответы на тест:

1. А, Г, Д, Е
2. Б, В, Д, Е
3. В
4. В, Г
5. А, В
6. Б



Рефлексия

- *Ребята, скажите, что нового вы узнали на сегодняшнем уроке?*
- *Подумайте в паре выразите свои впечатления, одним словом.*



Домашнее задание

Подобрать дополнительный материал о разнообразных декоративных растениях семейства лилейных, мифы и легенды о их названиях. Составить синквейн к термину ЛИЛЕЙНЫЕ.

