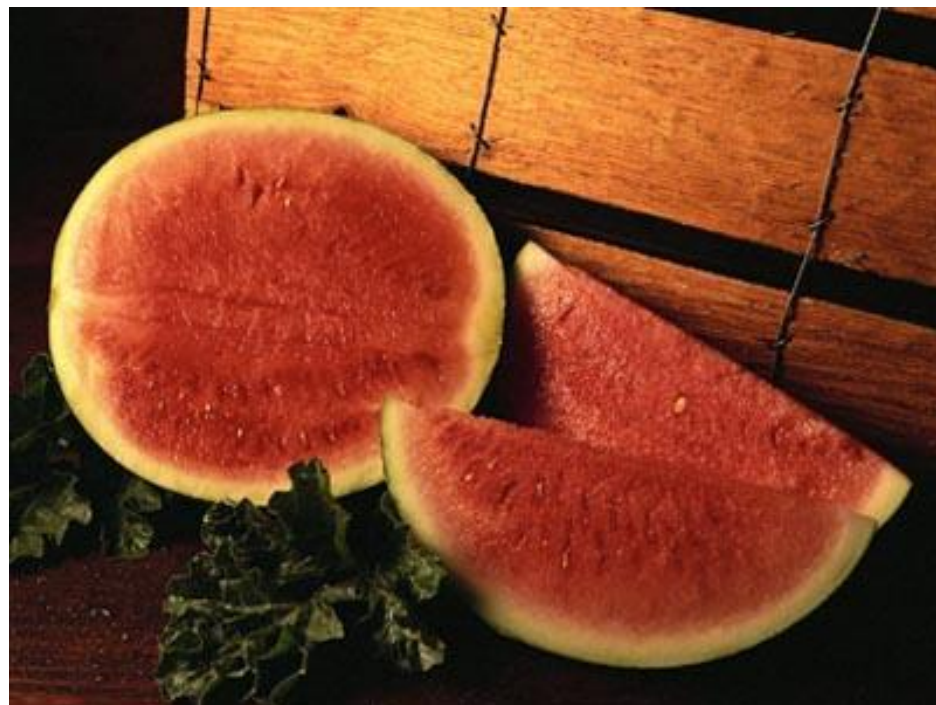


# Продовольственная проблема



# Как обеспечить продовольствием растущее население Земли?

**Старинная мудрость гласит:**

**«Человек ест, чтобы жить, а не живет чтобы есть».**

**Количество пищи, необходимой ему для нормальной жизнедеятельности, зависит от пола, возраста, веса, роста, от характера и условий труда, быта, от климатических особенностей территории.**

**Ученые считают, что медицинская**

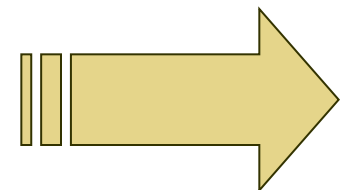
**норма калорийности  
потребляемой пищи  
должна быть не меньше  
2300 - 2600 ккал и 70 – 100 г  
белка в сутки.**



**В настоящее время по данным ООН, почти 23  
человечества проживает в странах, где ощущается  
постоянная нехватка продуктов.**

**Для её решения человечество должно полнее  
использовать ресурсы растениеводства и  
рыболовства.**

**При этом оно может идти двумя путями.**



# Пути решения:

- **Экстенсивный**

*Заключается в дальнейшем расширении пастбищных, пахотных и рыбопромысловых угодий.*

*Однако, поскольку все самые плодородные и удобно расположенные земли практически уже освоены, этот путь требует больших затрат.*



- **Интенсивный**

**Заключается прежде всего в повышении биологической продуктивности существующих угодий.**

**Решающее значение для него будут иметь биотехнология, использование новых, высокоурожайных сортов и новых методов обработки почвы.**

# Продовольственная проблема

Ученые подсчитали, что для обеспечения населения Земли продовольствием нужно в последней четверти XX в. Увеличить объем сельскохозяйственного производства в 2 раза, а к середине XXI в. – в 5 раз. Расчеты показывают, что, если бы достигнуты й к настоящему времени во многих развитых странах уровень сельского хозяйства был распространен на все страны мир, нужно было бы полностью удовлетворить потребности в продовольствии 10 млрд человек и даже больше.



# Вывод:

**Следовательно, интенсивный путь является главным путем решения проблемы человечества.**

**Уже теперь он обеспечивает 9/10 всего прироста продукции земледелия.**



**Выполнили: ученицы 11 класса  
школы п.Елань  
Базенко Ольга  
Русских Яна**

**Проверил: учитель географии  
Ломова М.Е.**