

ПРОФЕСІЯ ДОЩОВОГО ЧЕРВ'ЯКА

5-Аклас

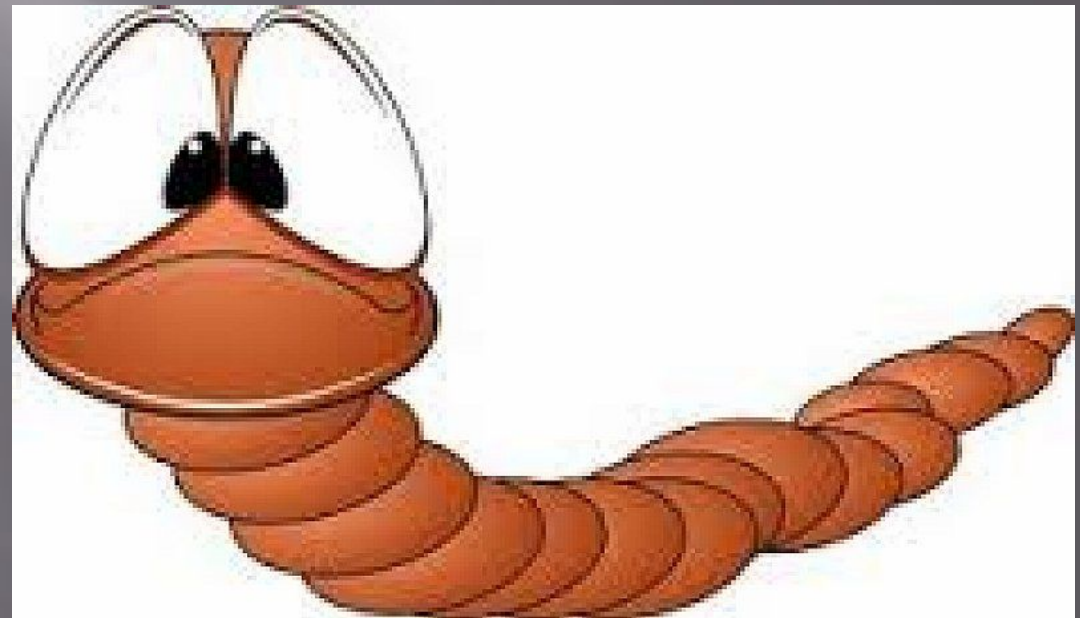
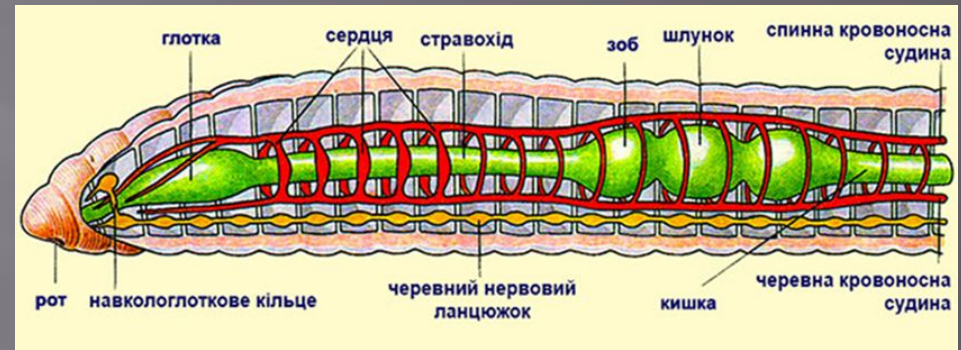
Адігамова Микити

Земляні черв'яки — загальна назва, що об'єднує ряд родин кільчастих черв'яків класу малоцетинкових. З точки зору систематики ця група не є таксономічною одиницею, а виділена на підставі особливостей екології і деяких морфофізіологічних властивостей включених в неї родин. Всього відомо близько 1500 видів дощових червів, більшість яких мешкає в тропіках. Вагомий внесок у вивчення біології та значення дощових червів для лісових ґрунтів зробив український вчений А. І. Зражевський.

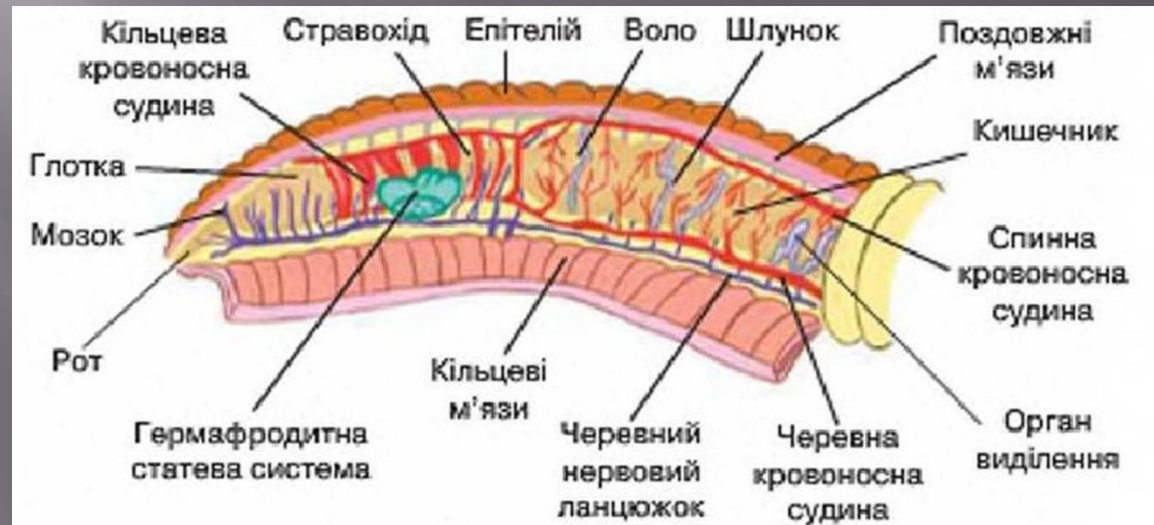
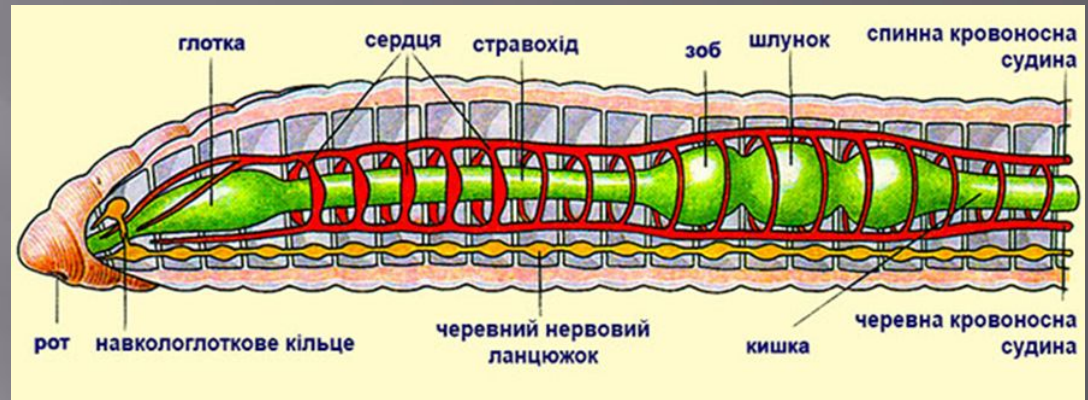


Будова тіла та зовнішній вигляд

Тіло дощових черв'яків складається з багатьох кілець, або сегментів кількість яких в різних видів від 80 до 320. Всі сегменти, окрім переднього, мають по 8, а в деяких тропічних видів — по декілька десятків, коротких щетинок, які допомагають тварині чіплятися за ґрунт під час руху. Довжина тіла великих тропічних дощових черв'яків до 2-2,5 метрів, в Україні дорослі черв'яки досягають до 15-30 сантиметрів, а на півдні України й більше. Забарвлення — від ясно-сіруватого до чорнувато-бурого або вишнево-червоного. Черевна сторона тіла плоска, спинна — опукла і темніша, ніж черевна. Приблизно там, де закінчується передня частина тіла, у хробака є потовщення, зване пояском який розташований у більшості видів українських видів між 25 і 40-м сегментами. У ньому містяться особливі залози, що виділяють клейку рідину. При розмноженні з неї утворюється яйцевий кокон, всередині якого розвиваються яйця хробака.



Дощові черви мають розвинену кровоносну систему з червоною кров'ю. Кровоносна система складається з двох поздовжніх судин — спинної і черевної та гілок, які з'єднують ці судини і розносять кров. М'язові стінки судин, скорочуючись, женуть кров по всьому тілу Дихання шкіряне. Шкіра тварин вкрита слизом, який захищає її від висихання та допомагає пересуватися в ґрунті. Нервова система складається із слабо розвиненого головного мозку і червеного ланцюжка. У кожному членику тіла є по одному подвійному нервовому вузлу. Всі вузли з'єднані між собою перемичками. На передньому кінці тіла в області глотки від нервового ланцюжка відходять дві перемички. Вони охоплюють глотку праворуч і ліворуч, утворюючи навкологлоткове нерве кільце. Зверху в цьому кільці є потовщення — надглотковий нервовий вузол. Від нього в передню частину тіла хробака відходить безліч найтонших нервів. Цим пояснюється велика чутливість цієї частини тіла. унті хробака.



ДЯКУЮ ЗА УВАГУ