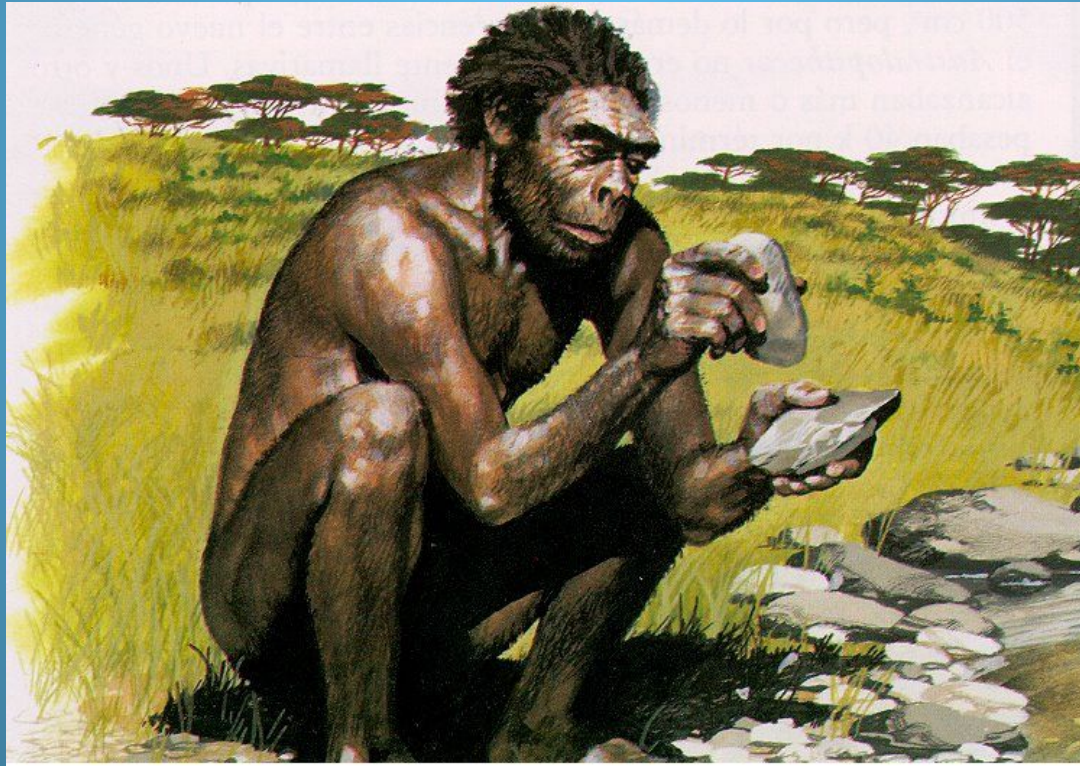


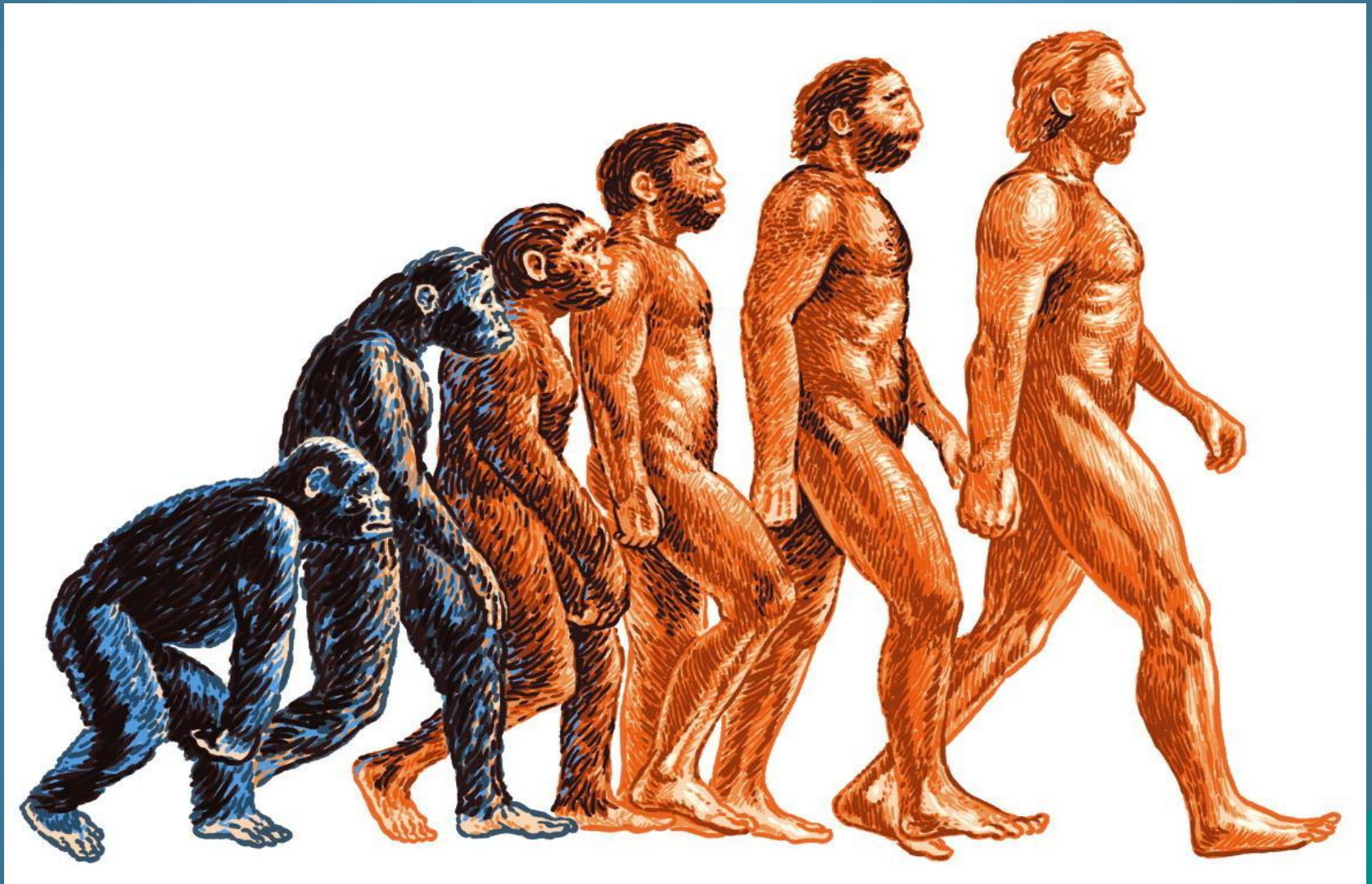
# *Назад в прошлое*



# Цель урока:

- ◆ **Познакомиться с особенностями происхождения и развития человека**


# Происхождение человека:



# Подумайте!

*Когда появился  
первый человек  
разумный?*

# Вспомните, что означают следующие понятия:

- ◆ Эволюция
  - ◆ Австралопитеки
  - ◆ Человек умелый
  - ◆ Древнейшие люди
  - ◆ Древние люди
  - ◆ Современные люди
- 

# ЭВОЛЮЦИЯ ПРИМАТОВ

- ◆ Около 30 млн. лет назад появились небольшие животные, жившие на деревьях и питавшиеся растениями и насекомыми. От них произошли гиббоны, орангутанги и вымершие дриопитеки. **Дриопитеки** дали три ветви, которые повели к шимпанзе, горилле и человеку. Происхождение человека от обезьян, ведущих древесный образ жизни, предопределило особенности его строения, которые, в свою очередь, явились анатомической основой его способности к труду и дальнейшей социальной эволюции.

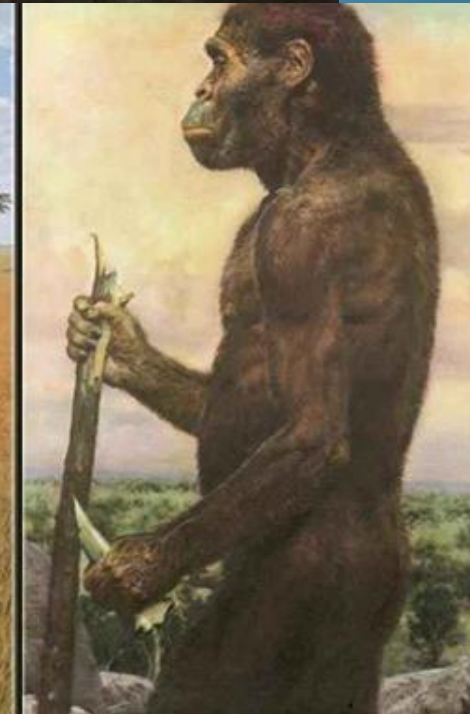
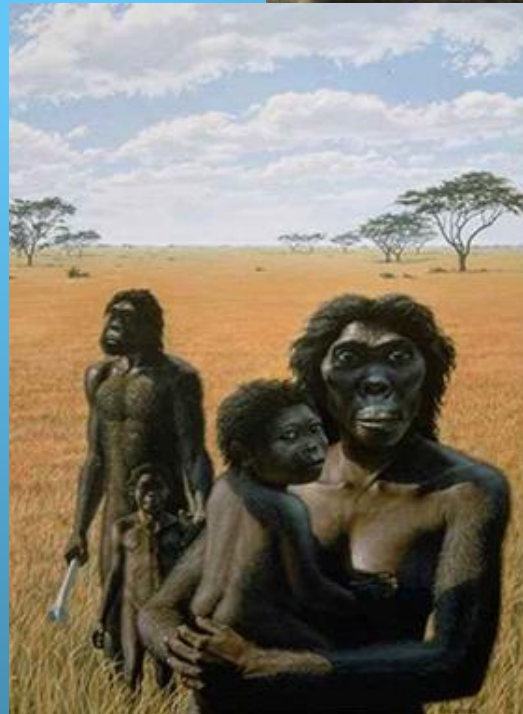
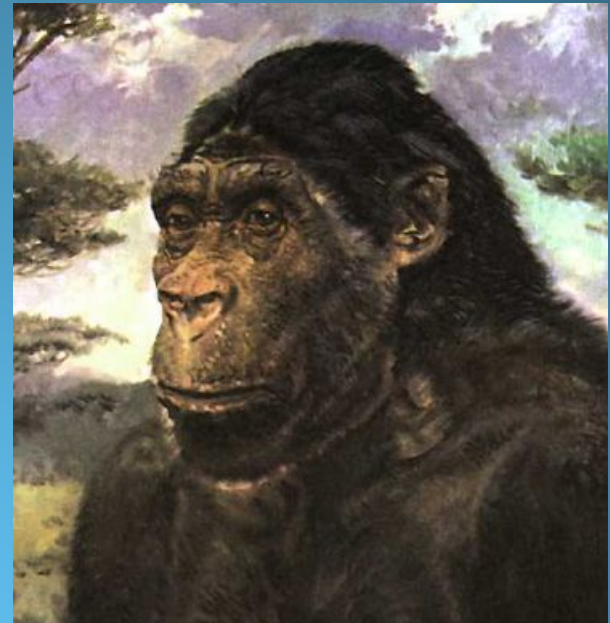


# ПРЯМОХОЖДЕНИЕ

- ◆ В конце кайнозойской эры наступило похолодание. Тропические и субтропические леса отступили на юг. Обезьяны, не отступившие к экватору вместе с тропическими лесами и перешедшие к жизни на земле, приспособивались к суровым условиям. Обезьяны были беззащитными, неспособные быстро бегать, лишённые густой и тёплой шерсти. Они могли выжить благодаря стадному образу жизни и использованию рук. Решающим шагом на пути то обезьяны к человеку стало *прямохождение*.

# АВСТРАЛОПИТЕКИ

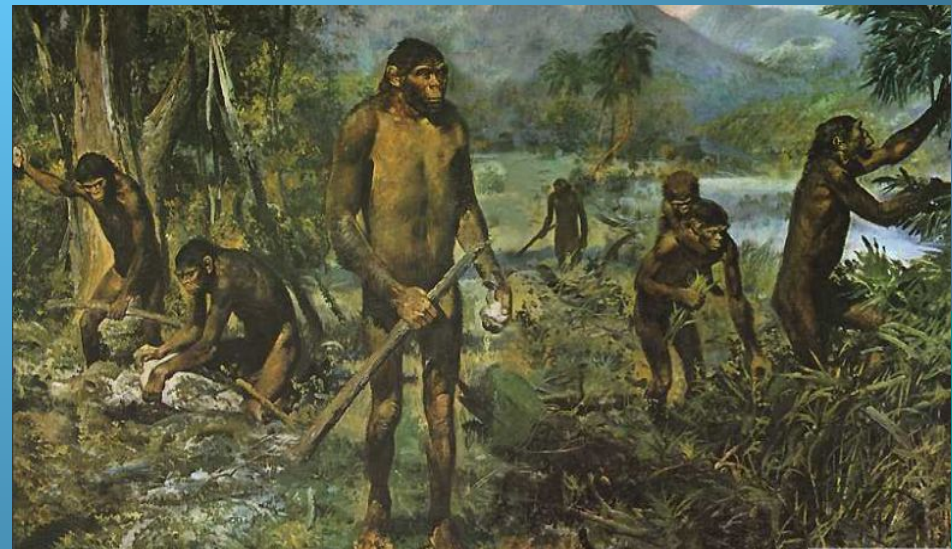
♦ Одна из групп обезьян 10–12 млн. лет назад дала начало ветви, ведущей к человеку. Эти животные, их остатки найдены в Южной Африке. Они получили название *австралопитеки*. Они жили стадами, имели массу 20–50 кг и рост 120–150, ходили на двух ногах, руки были свободны. Масса мозга составляла 550г.





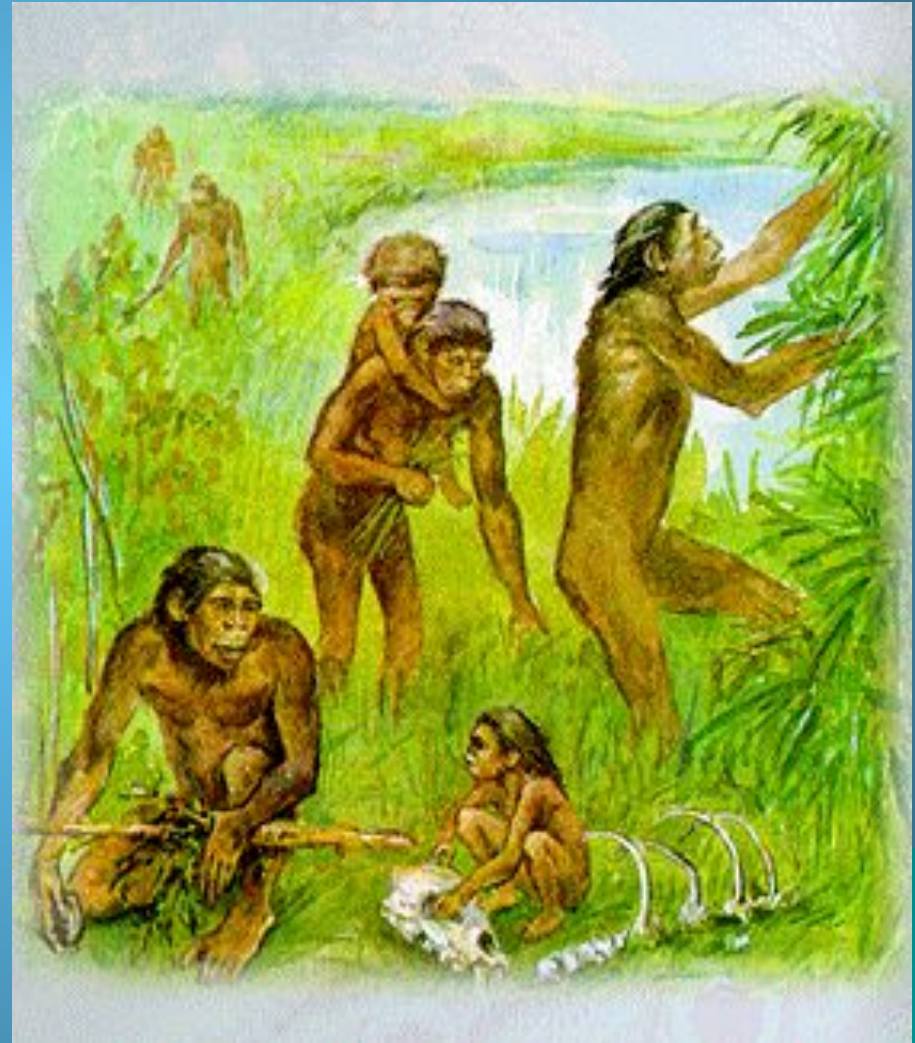
# ЧЕЛОВЕК УМЕЛЫЙ

- ◆ Около 2–3млн. лет назад жили существа. Их отнесли к виду *человек умелый*. Масса их мозга была 650г, они умели обрабатывать гальку для изготовления орудий. Они научились использовать огонь. Они расселились по Африке, Средиземноморью, Южной и Центральной Азии. Появление речи.



# ДРЕВНЕЙШИЕ ЛЮДИ

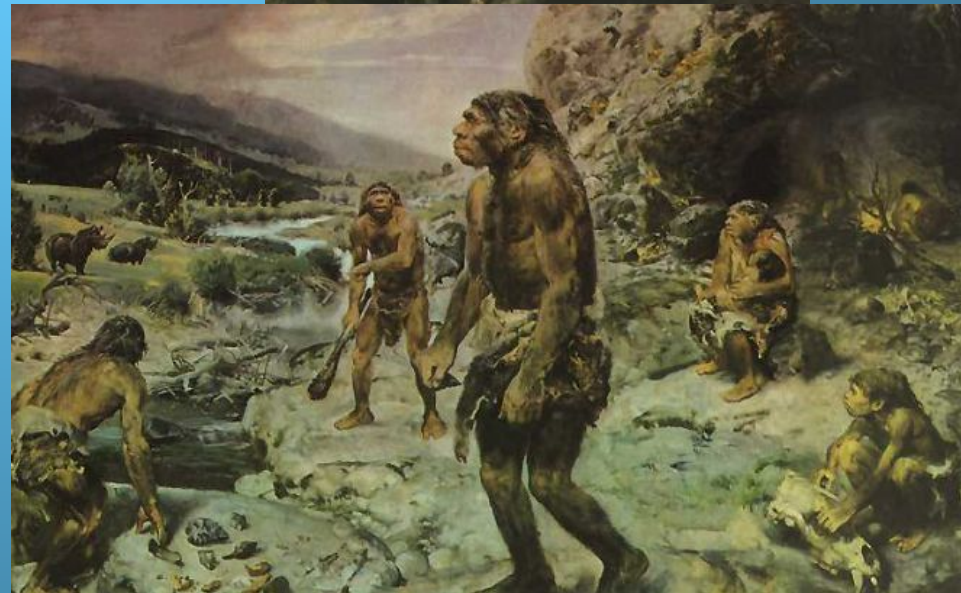
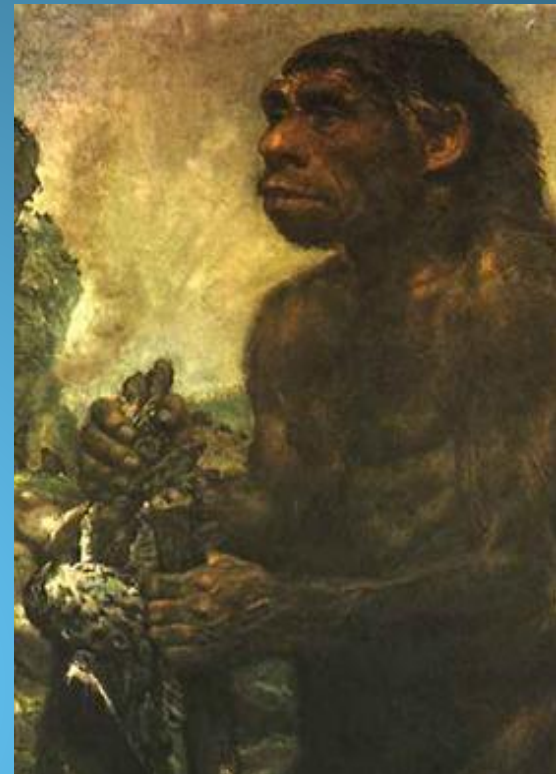
- ◆ Древнейшие люди появились около 1млн. лет назад. К ним относились: **питекантроп, синантроп, гейдельбергский человек и др.** Масса мозга была 800–1000 г. Они охотились на буйволов, оленей, птиц. Жили они в пещерах и пользовались огнём.



# ДРЕВНИЕ ЛЮДИ

**Неандертальцы** появились около 200 тыс. лет назад. Их было несколько групп. Одна группа отличалась мощным физическим развитием при небольшом росте, низким скошенным лбом, низким лбом, крупными зубами. Масса их мозга была 1500 г.

Другая группа отличалась меньшими надбровными валиками, высоким лбом, более тонкими челюстями, более развитым подбородком.



# Проверьте себя:

- ◆ Какое значение в происхождении человека имело прямохождение?
- ◆ В каких районах Земли произошло появление рода Человек?
- ◆ Почему австралопитеки не относятся к роду Человек?

# СОВРЕМЕННЫЕ ЛЮДИ

- ◆ 40–50 тыс. лет назад появились *кроманьонцы*. Они были высокого роста (180см.), с высоким лбом, объём их черепной коробки был 1600 см. Хорошо развитый мозг, общественный характер труда привели к уменьшению зависимости человека от окружающей среды и появлению абстрактного мышления.



# СОВРЕМЕННЫЙ ЭТАП ЭВОЛЮЦИИ ЧЕЛОВЕКА



- ◆ Всё современное человечество принадлежит к одному виду. Человечество едино.
- ◆ Внутри вида *HOMO SAPIENS* выделяют три большие расы: **негроидную** (черную), **европеидную** (белую), **монголоидную** (желтую). Каждая из них делится на малые расы. Различия между расами—цвета кожи, волос, глаз, формы носа, губ и т. д. Возникли эти различия в процессе человеческих популяций к местным природным условиям.

# Давайте обсудим:

Эволюция рода Человек показывает, что человечество до сих пор успешно справлялось с возникшими в ходе этого процесса задачами ( прямохождение, расселение, добыча пищи, обеспечение энергией, жизнь в условиях ледникового периода и др.). Сможет ли *Человек разумный* справиться с современными глобальными экологическими проблемами?

# Домашнее задание

- ◆ Прочитать п.2
- ◆ Ответить на в.3
- ◆ Выполни практикум №3
- ◆ В рабочей тетради выполните задание №2,3 стр.208



А ТЕПЕРЬ ЗА РАБОТУ

Успехов!

