

Происхождение человека

Презентация к уроку для 9 класса (Ванюшкина Г.И. СОШ №48 г. Чебоксары)

Цели и задачи:



Обобщить и систематизировать знания о происхождении человека; этапах эволюции человека; роли биологических и социальных факторов на разных стадиях антропогенеза.



Кто из учёных



- Впервые отнес человека к животным — ...
- Впервые определил систематическое положение человека — ...
- Впервые говорил о животном происхождении человека — ...
- Научно обосновал животное происхождение человека — ...
- Указал на роль труда в эволюции человека — ...

○ Жан Батист Ламарк

○ Чарльз Дарвин

○ Аристотель

○ Фридрих Энгельс

○ Карл Линней



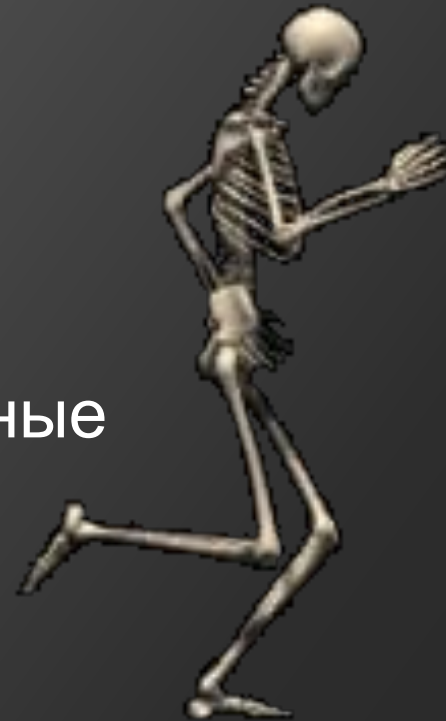
Определите систематическое место человека в природе.

- | | |
|---------------|---|
| 1. Царство: | <i>Млекопитающие,</i> |
| 2. Тип: | <i>приматы,</i> |
| 3. Подтип: | <i>позвоночные,</i> |
| 4. Класс: | <i>человекообразные</i> |
| 5. Подкласс: | <i>обезьяны,</i> |
| 6. Отряд: | <i>животные,</i> |
| 7. Подотряд: | <i>человек,</i> |
| 8. Семейство: | <i>хордовые,</i> |
| 9. Род: | <i>гоминиды(люди),</i> |
| 10. Вид: | <i>плацентарные,</i>
<i>человек разумный</i> |



Проверь себя

- Царство Животные
- Тип Хордовые
- Подтип Позвоночные
- Класс Млекопитающие
- Подкласс Плацентарные
- Отряд Приматы
- Подотряд Человекообразные обезьяны
- Семейство Гоминиды
- Род Человек
- Вид Человек разумный



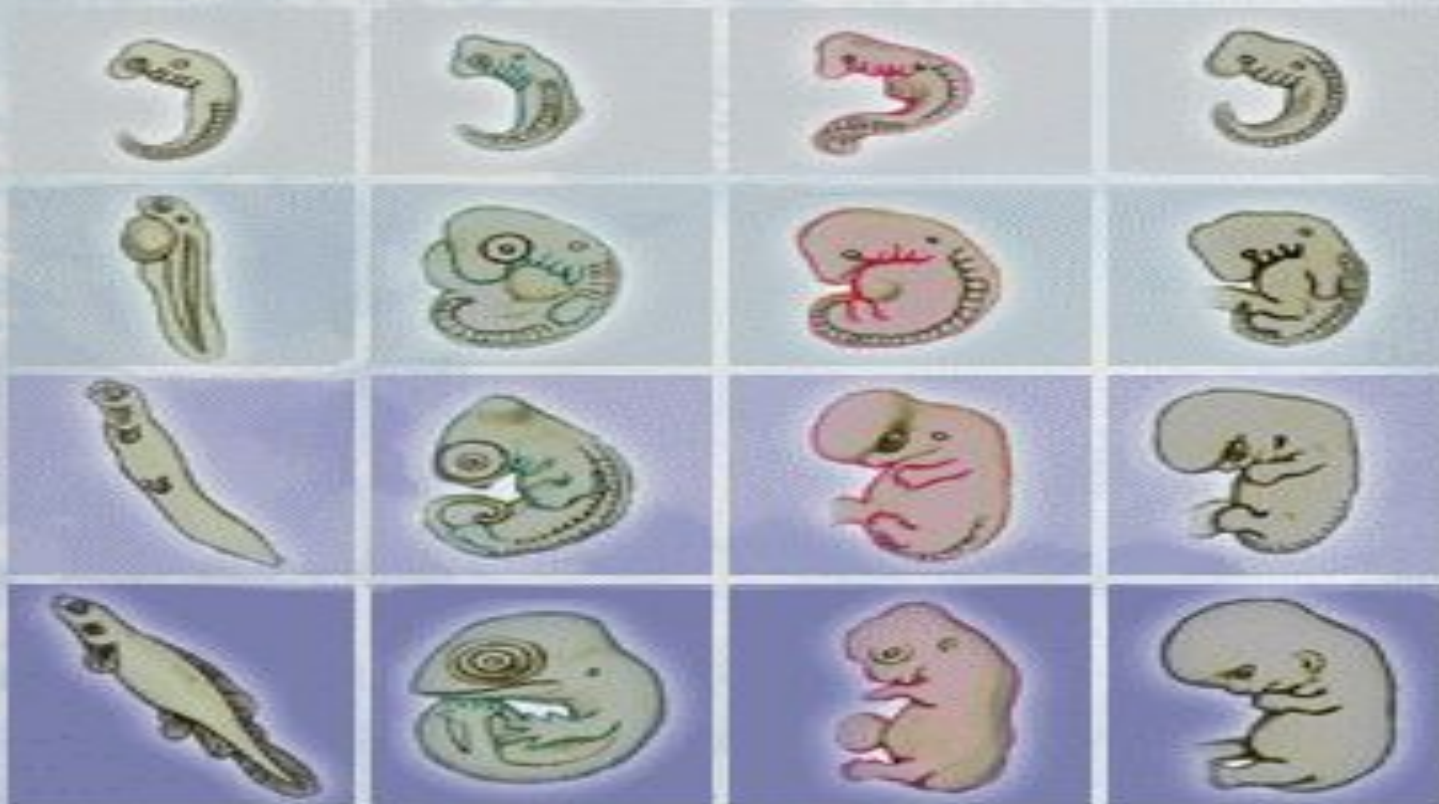
Доказательства ва происхожден ия человека от животных

Происхождение человека



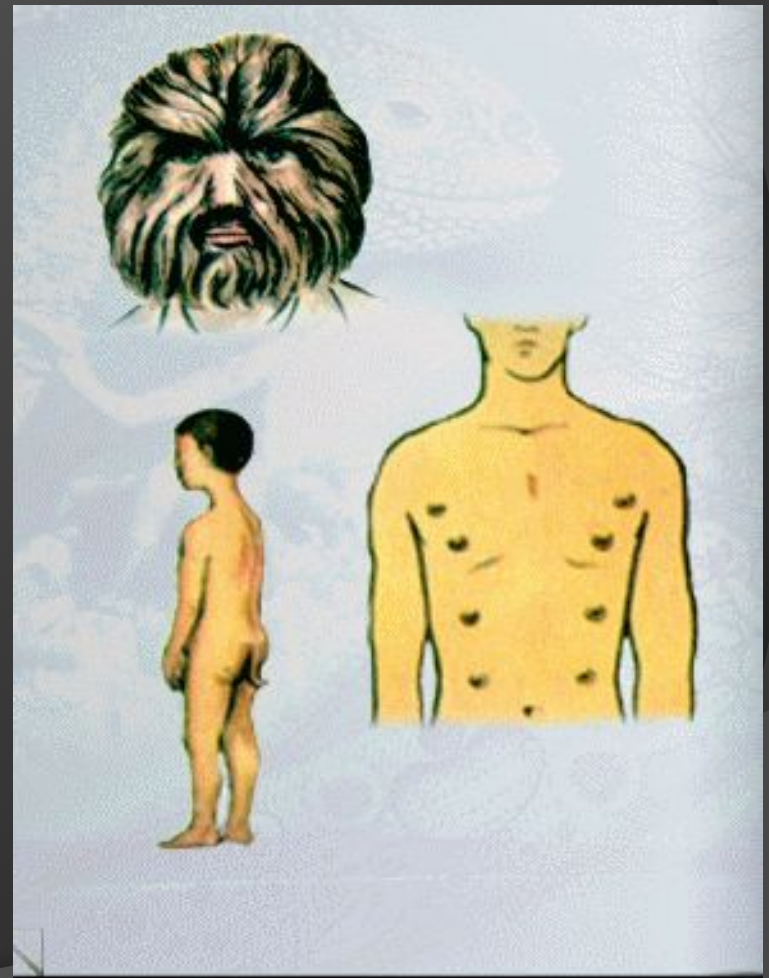
1. Эмбриологические
2. Сравнительно - анатомические
3. Палеонтологические
4. Физиологические

Эмбриологические доказательства

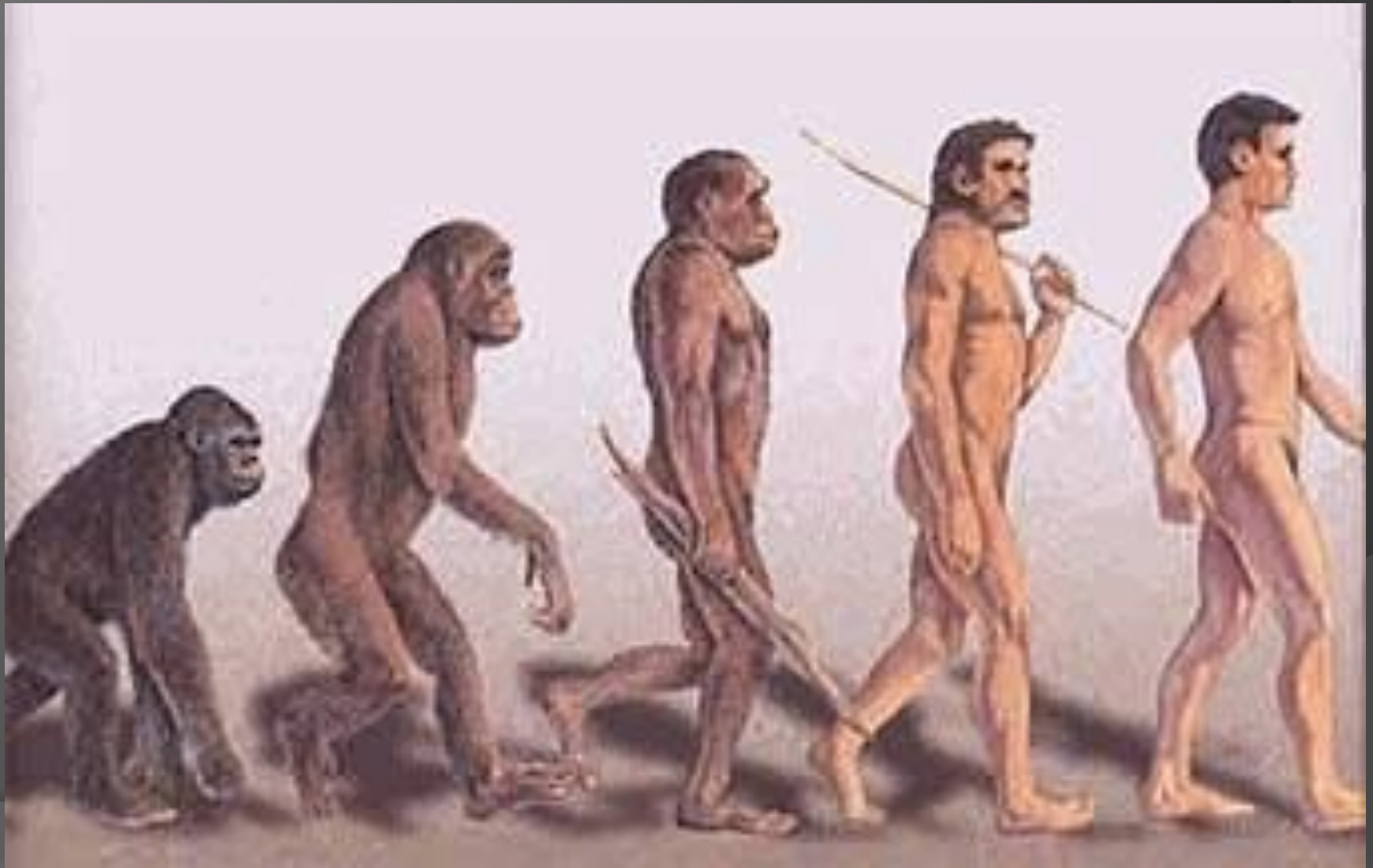


Сравнительно - анатомические

Рудименты человека



Палеонтологические доказательства



Физиологические доказательства



СКЕЛЕТЫ



человека



гориллы



орангутана



гиббона

МОЗГ



человека



шимпанзе

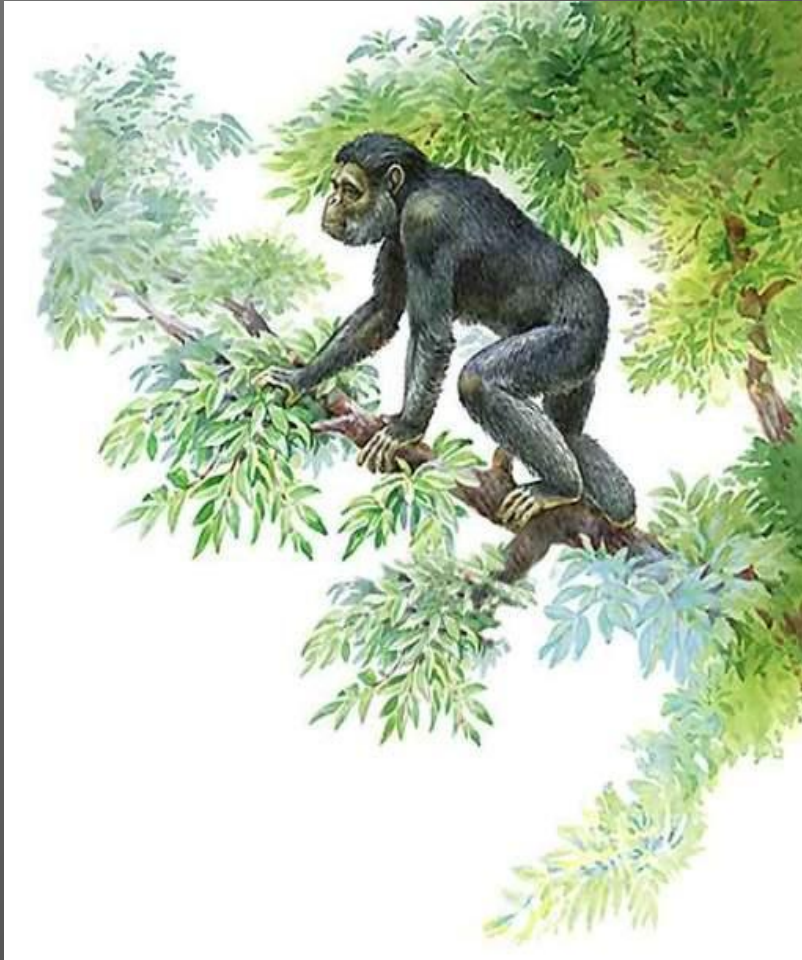


орангутана

26. Скелет и головной мозг человека и человекообразных обезьян.

Дриопитек

лишнее



Удалите

1. Рудименты:

- Остаток мигательной перепонки
- Околоушные мышцы
- Зубы мудрости
- Многососковость
- Аппендикс

2. Атавизмы:

- Многососковость
- Волосатость
- Копчик
- Хвостатость
- Сильно развитые клыки

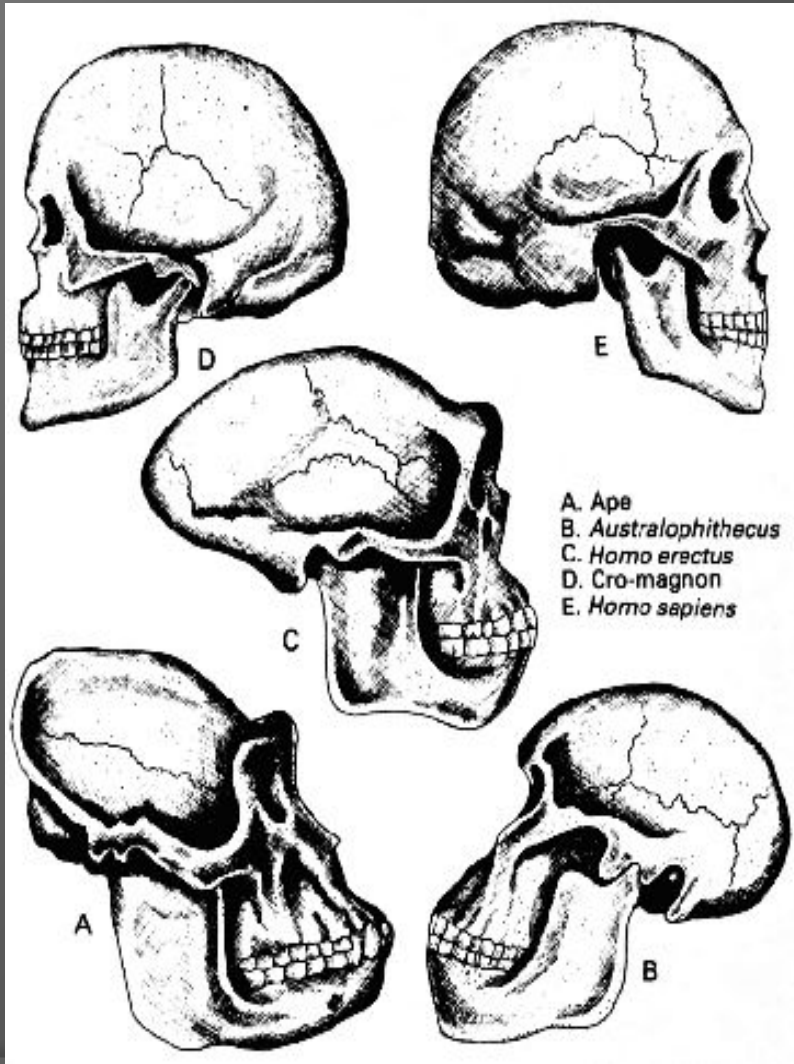
3. Биологические факторы антропогенеза

- Естественный отбор
- Изоляция
- Дрейф генов
- Речь

4. Социальные факторы эволюции

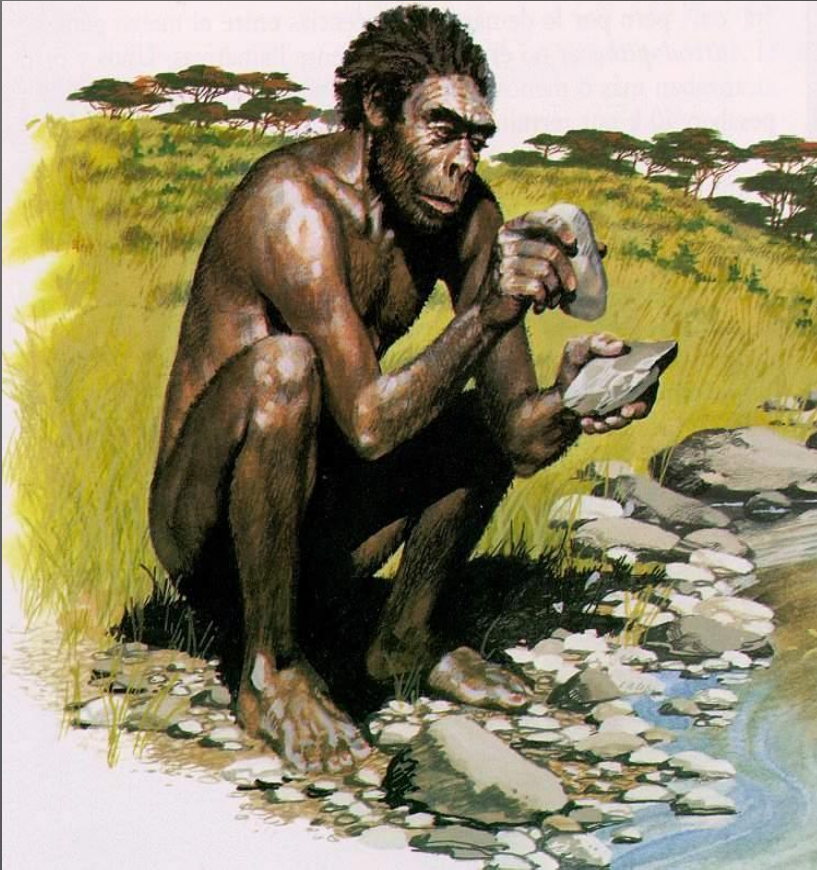
- Труд
- Абстрактное мышление
- Наследственная изменчивость
- Общественный образ жизни

6. Верно ли суждение:



- 1. Человеческие расы относятся к 3 биологическим видам.
- 2. Впервые описал австралопитека и дал им название «южная обезьяна» палеонтолог Раймонд Дарт.
- 3. Череп под №1470, обнаруженный антропологами Лики в Танзании принадлежал человеку выпрямленному.
- 4. Первыми начали пользоваться огнём древнейшие люди.
- 5. Находки кроманьонцев обнаружены на всех материках.

6. Верно ли суждение:



- 6. Первые находки синантропов были сделаны в Германии.
- 7. Самые примитивные орудия чопперы (галечная культура) изготовлял человек умелый.
- 8. Неандертальцы получили своё название в честь реки Неандер во Франции.
- 9. Ручное рубило впервые появилось у неандертальцев.
- 10. Питекантроп имеет больший объем мозга, чем синантроп.

6. Верно ли суждение:



Australopithecus africanus

- 11. Каннибализм характерен для древнейших людей.
- 12. У неандертальцев впервые появились социальные отношения.
- 13. Австралопитеки изготавливали скрёбла, остроконечники.
- 14. Расоведение – наука о расах.
- 15. Обнаруженным в 1891 году на острове Ява останкам древнейших людей Дюбуа дал название гейдельбергского человека.

6. Верно ли суждение:



- 16. Первыми овладели членораздельной речью неандертальцы.
- 17. Главным социальным фактором антропогенеза является речь.
- 18. Главным биологическим фактором антропогенеза является естественный отбор.
- 19. К биологическим факторам антропогенеза относятся наследственная изменчивость, борьба за существование и естественный отбор.
- 20. Акселерация характерна только для женского пола.



неандерталец

Жил 200 000 – 28 000 лет
назад;

Рост 150 - 158 см, коренастое
тело с массивными мышцами.

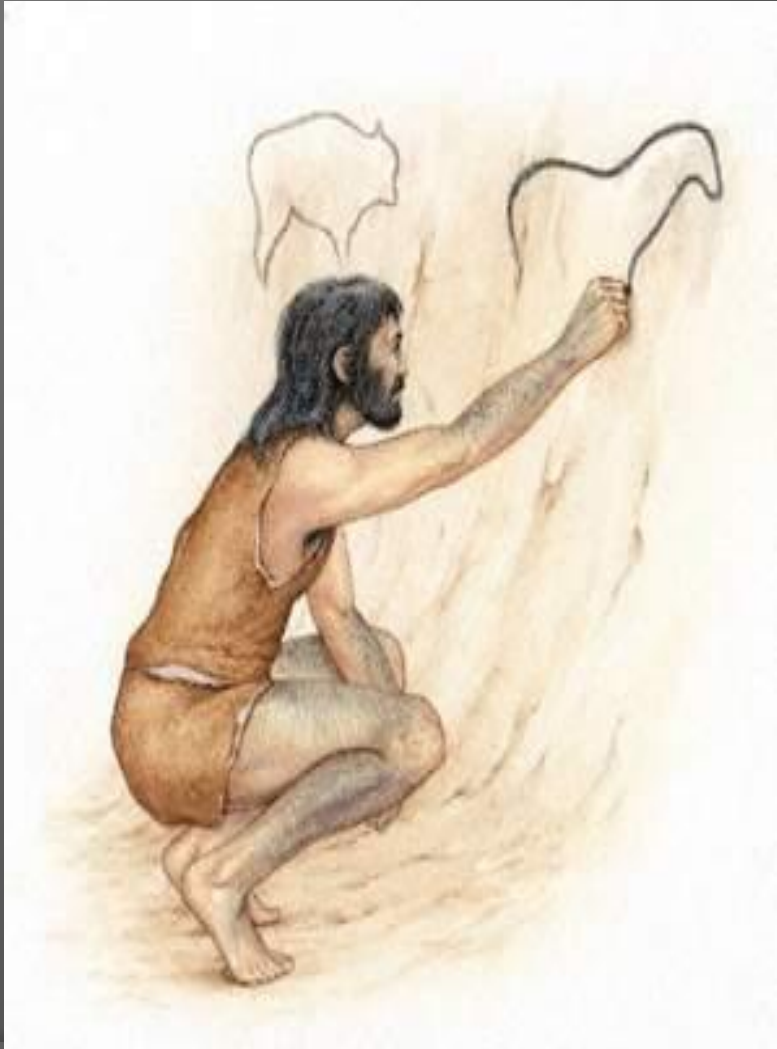
Объем мозга - как у
современных людей.

Отличался низким лбом,
выступающим затылком,
надбровными дугами.

Умел разводить огонь.

Питался почти исключительно
мясом (охота, каннибализм).

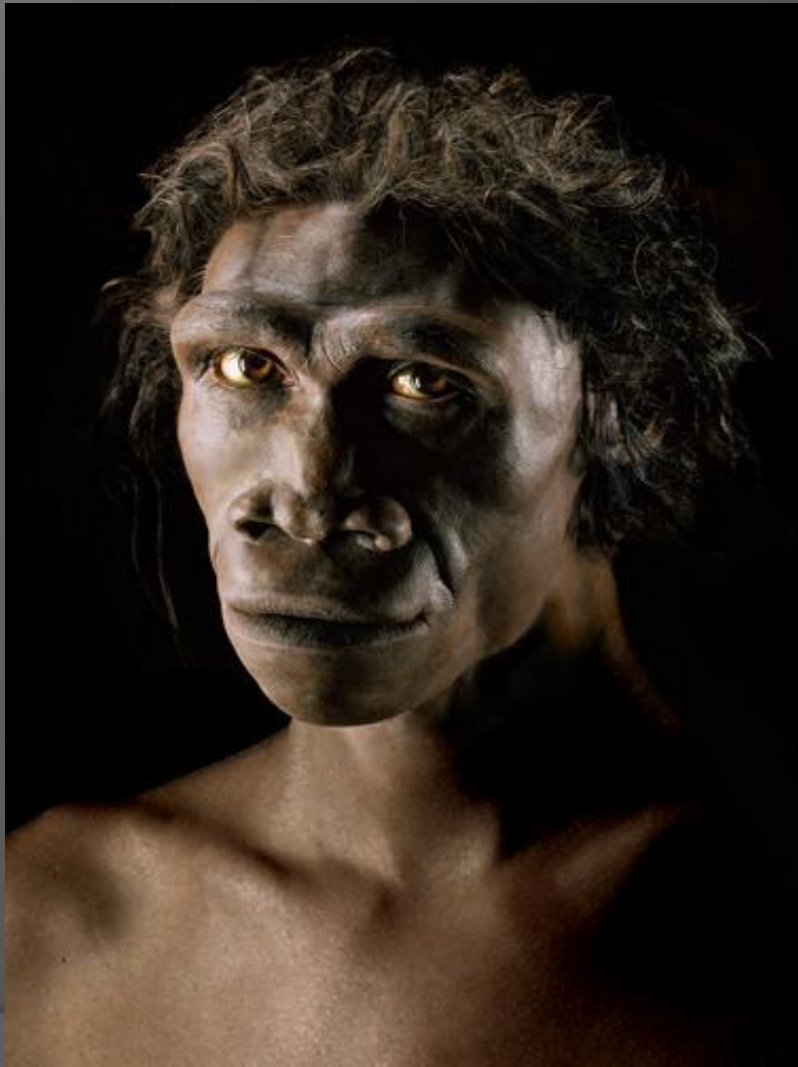
Кроманьонец



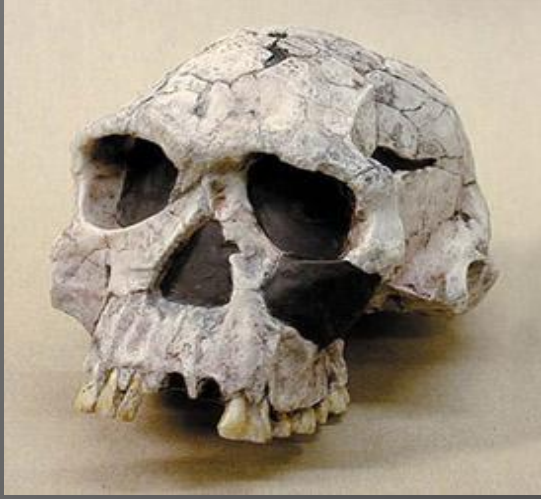
- Они ходили на двух ногах, имели рост около 180 см;
- мозг объёмом около 1600 см³, высокий прямой лоб, развитый подбородочный выступ;
- жили в жилищах, пользовались огнём, изготавливали орудия из кремния, кости;
- у них было развито искусство.

Homo erectus

Человек прямоходящий



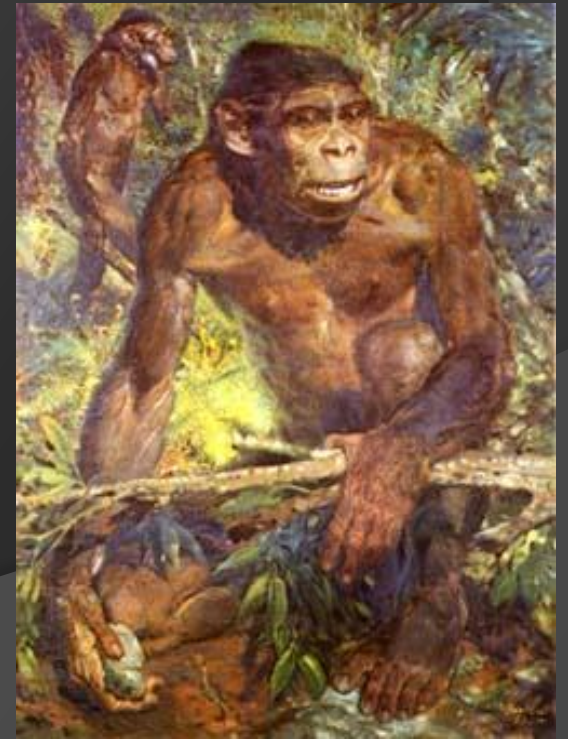
- Они ходили на двух ногах, имели рост около 170 см,
- мозг объёмом около 900 – 1200 см³, очень покатый лоб, не имели подбородочного выступа,
- пользовались огнём, изготавливали из камня примитивные скребки и свёрла.



Homo habilis



- возраст 2,4 – 1,5 млн. лет;
- найден в основном в Восточной Африке;
- объем черепа около 670 куб. см;
- Изготавливал примитивные каменные орудия - грубо обработанную гальку («Олдувайская культура»);
- основной тип питания - падальщик;



Дайте краткое определение ПОНЯТИЙ:



- Антропогенез – это ...
- Акселерация – это ...
- Рассизм – это...
- Социальный дарвинизм – это...



Спасибо за
внимание