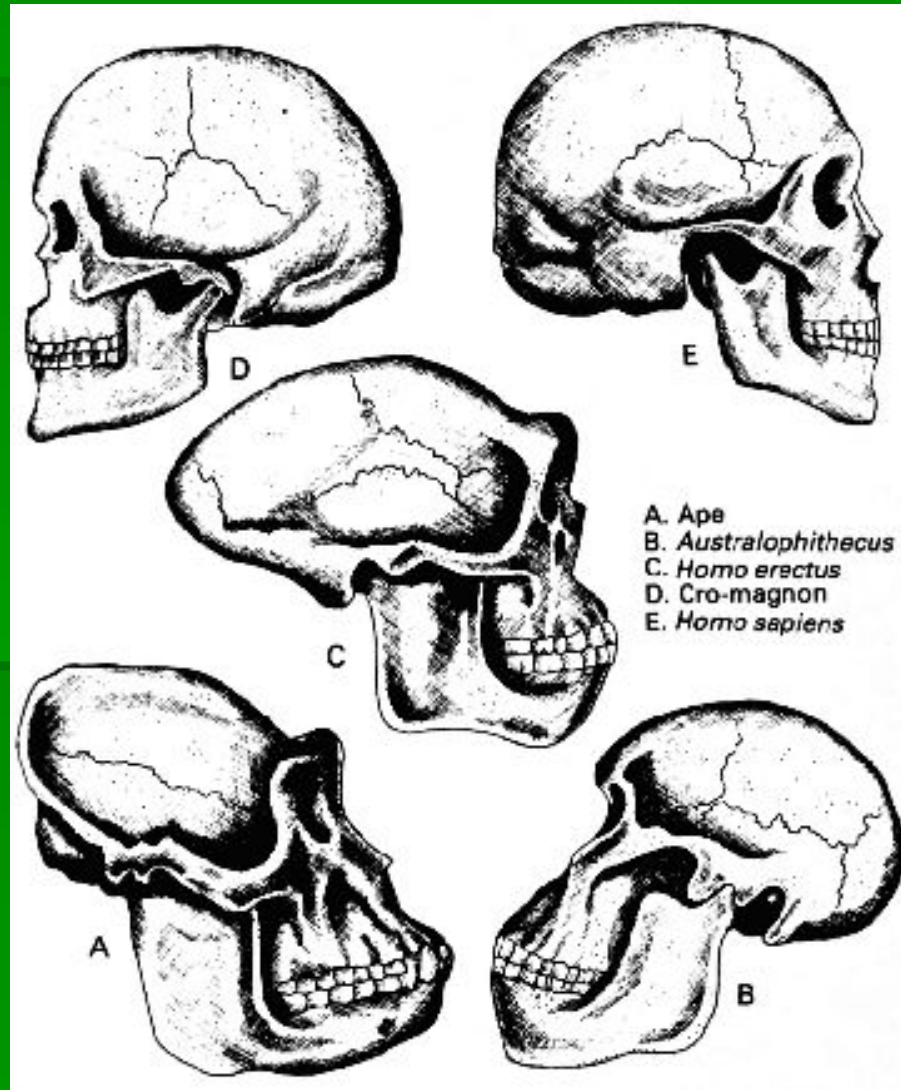


# Происхождение и ЭВОЛЮЦИЯ ЧЕЛОВЕКА.



# Теории возникновения человека:

1. Божественная теория (т. Креационизма)
2. Космическая теория.
3. Теория Ч. Дарвина

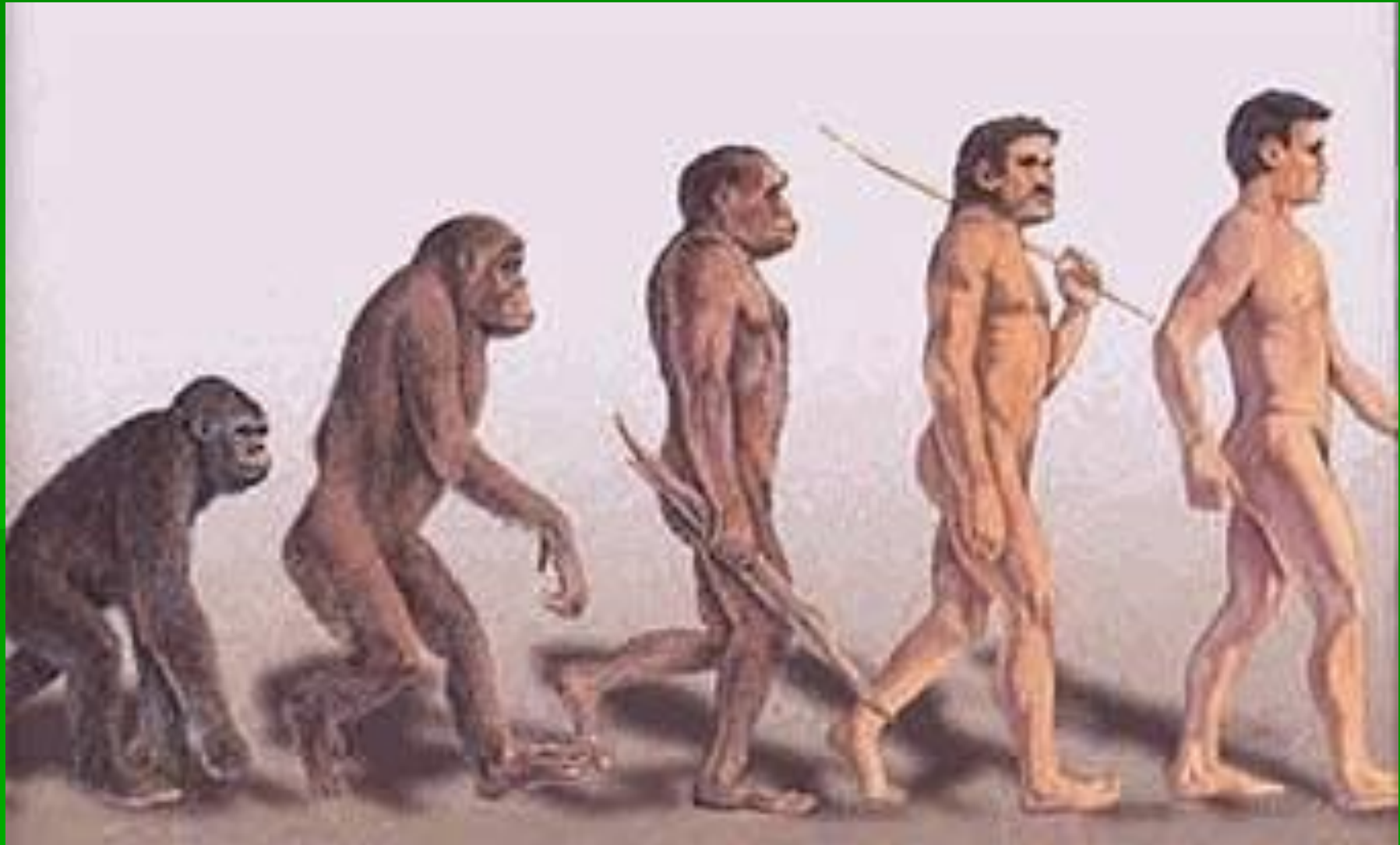
# Божественная теория



# Космическая теория



# Теория Дарвина



## Основные понятия

**Расы** – исторически сложившиеся в определенных географических условиях группы людей, обладающих некоторыми общими наследственно обусловленными морфологическими и физиологическими признаками.

**Расоведение** – наука, изучающая расовые особенности, их происхождение, формирование и историю.

**Расизм** – реакционная теория о разделении человечества на «высшие» и «низшие» расы.

**Нация** – совокупность граждан одного государства.

**Метисация** – смешение рас.

**Мулаты** – представители смешанного расового типа, потомки от браков между европеоидным и негроидным населением.

**Толерантность** – терпимость к чужим мнениям, верованиям, поведению...

# Европеоидная раса

Лицо узкое,  
нос узкий, выступающий,  
губы тонкие,  
разрез и цвет глаз – горизонтальное  
расположение, от светло-голубого до черного,  
волосы прямые, волнистые, от светлых до  
брюнетов,  
цвет кожи – светлый.



# Афроамериканская раса

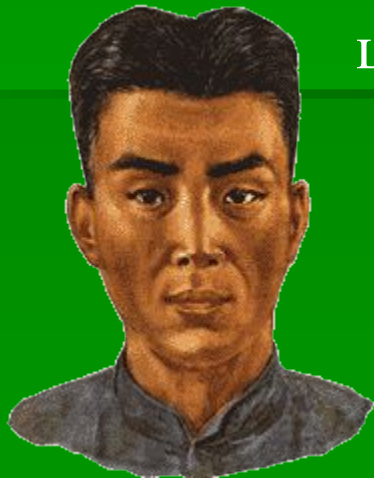
Лицо узкое с выступающей челюстной частью,  
нос широкий плоский,  
губы толстые,  
разрез и цвет глаз – широко открытые, карие,  
волосы черные, курчавые,  
цвет кожи – темный.



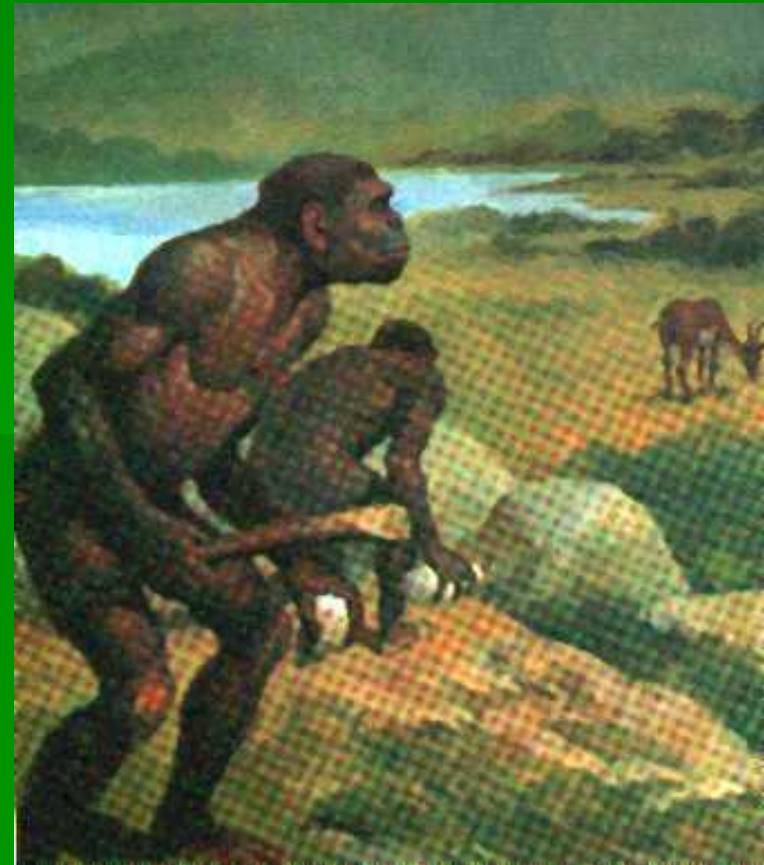


# Монголоидная раса

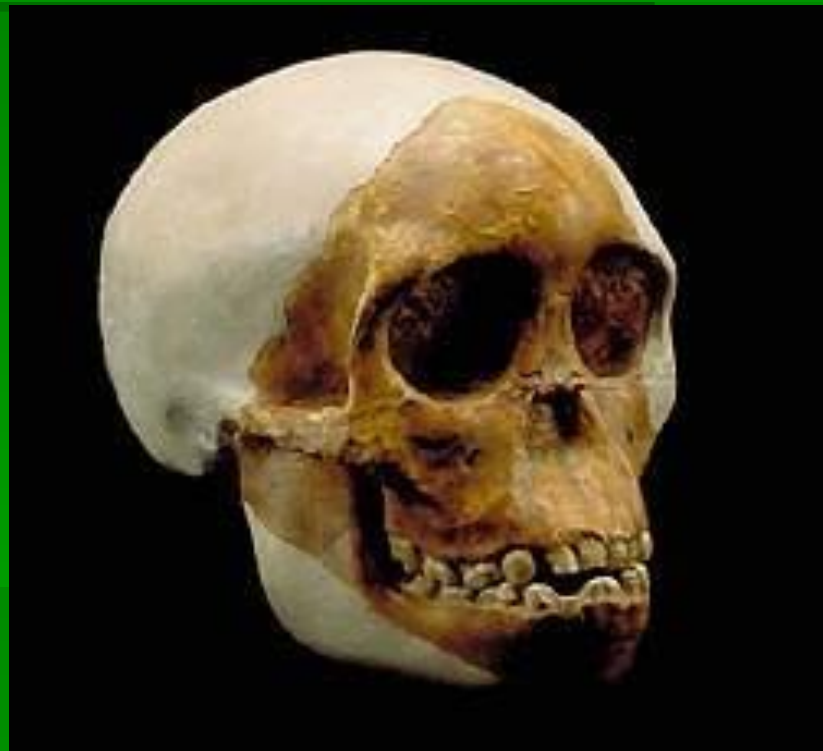
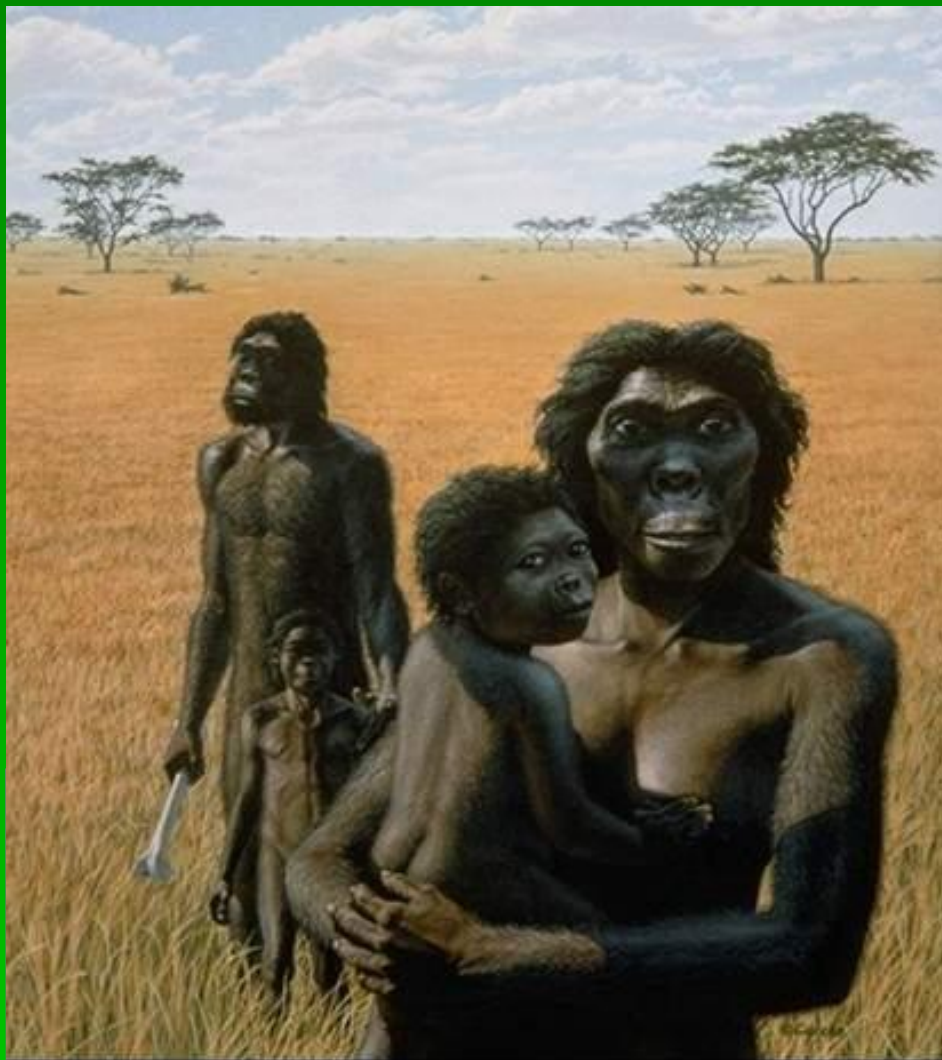
Лицо широкое уплощенное, скулы сильно выступают,  
нос уплощен,  
губы средние по толщине,  
разрез и цвет глаз – раскосость, узкие, кожная складка  
на верхнем веке,  
волосы темные, жесткие, прямые,  
цвет кожи – желтовато-смуглый.



# Автралопитек афарский

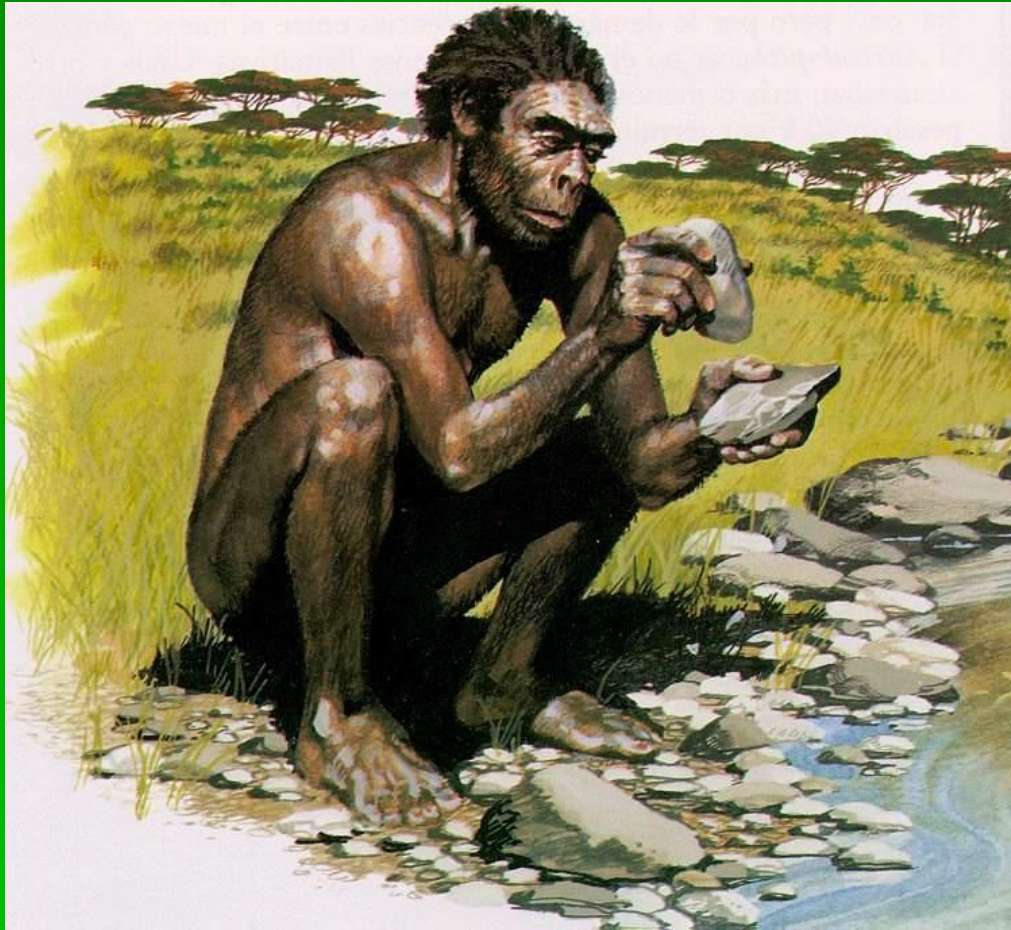


# Австралопитек африканский



*Australopithecus africanus*

# Человек умелый



## Характеристика:

- V мозга около 670 см<sup>3</sup>.
- округлая голова, более плоское лицо;
- увеличение поля Брока в головном мозге, которое отвечает у людей за речь;
- питались более мягкой пищей, чем их предшественники;
- длинные руки и короткие ноги;
- Рост – 120-130 см. Вес – 20-40 кг.;
- двуногая локомоция.

## Где были найдены останки:

Восточная и Южная Африка

## Дополнительная информация:

Изготавливали примитивные орудия труда, занимались собирательством.

# Питекантроп



## Характеристика:

- V мозга - 900 см<sup>3</sup>;
- рост – 1.5 м;
- выпрямленное положение на полусогнутых ногах;
- архаическим строением черепа (толстые стенки, низкая лобная кость, выступающие надглазничные валики, скошенный подбородок)



**Где были найдены останки:** Азия, остров Ява

# Неандерталец



# Кроманьонец



## Характеристика:

- телосложение кроманьонцев было менее массивным, чем у неандертальцев;
- рост до 180-190 см;
- вытянутые «тропические» пропорции тела;
- череп высокий, прямой и более гладкий лоб, выступающий подбородок;

## Где были найдены останки:

Африка, Европа, Россия, Украина

# Современные люди

## Характеристика:

- рост - 160-185 см;
- длинные, тонкие конечности, большая поверхность тела.
- средний объем мозга 1400 см<sup>3</sup>.
- уплощенный, высокий, почти вертикальный лоб.

## ■ Где были найдены останки:

Наиболее ранние находки - Африка, примерно 40-35 тысяч лет т.н. начал расселяться по всей планете, вытесняя более примитивных людей.

