



Урок биологии
в 7 классе.



ТЕСТ

1. Высшую степень развития среди животных занимают:

- а) птицы б) млекопитающие
- в) амфибии г) рыбы

2. Раздел зоологии, изучающий млекопитающих называется:

- а) ихтиология б) герпетология
- в) териология г) орнитология

3. На коже млекопитающих есть: а) потовые, сальные и млечные железы

- б) костные пластины
- в) ядовитые железы г) чешуйки

4. Особенностью скелета млекопитающих является: а) нет грудины

- б) есть череп в) наличие плечевого пояса г) наличие 7 шейных позвонков

5. Зубы у млекопитающих: а) делятся на резцы, клыки и коренные

- б) мелкие и однообразные в) быстро отрастают вновь г) отсутствуют

6. Лёгкие у млекопитающих: а) имеют воздушные мешки б) состоят из альвеол

- в) имеют губчатое строение г) состоят из нескольких камер

7. Сердце млекопитающих состоит из:

- а) 2 камер б) 3 камер в) 4 камер г) 1 камеры

8. Головной мозг у млекопитающих: а) хорошо развит б) не имеет коры

- в) кора имеет много извилин г) верны ответы а) и в)

9. У млекопитающих впервые появилось: а) наружное ухо (ушная раковина)

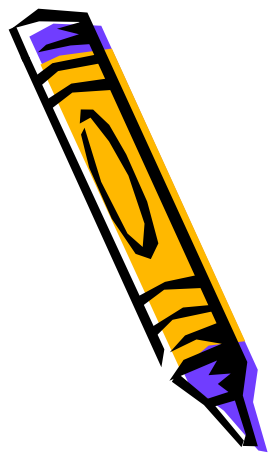
- б) внутренне ухо в) среднее ухо г) все ответы верны



ПРЕСМЫКАЮЩИЕСЯ

?

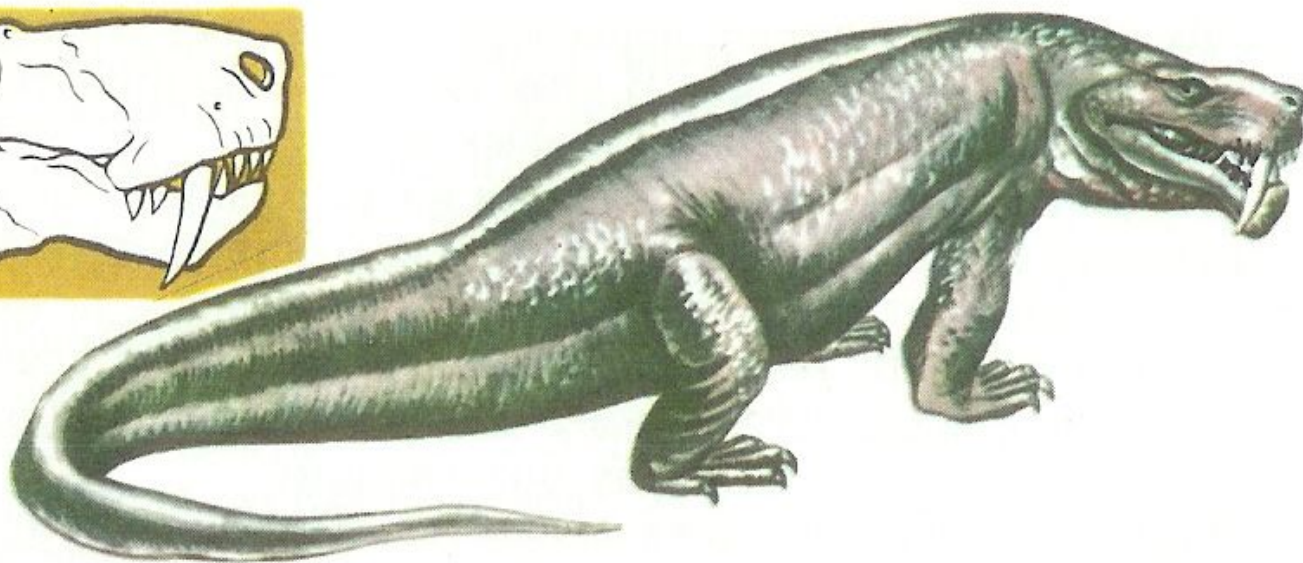
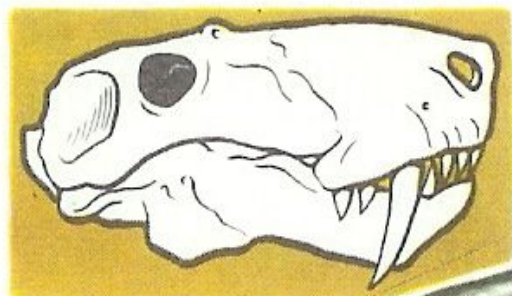
МЛЕКОПИТАЮЩИЕ



**Происхождение и
многообразие
млекопитающих.**



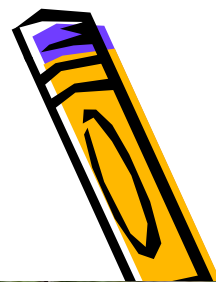
Происхождение млекопитающих



Зверозубый ящер-предок
млекопитающих.



Классификация млекопитающих



Плацентарны



Сумчатые



Коал

а



Опоссу

м

Яйцекладущие, или

моностратум



утконо



ехидн

а



Задание: определите какое из утверждений верно, а какое неверно.

1. Все млекопитающие делятся на яйцекладущих, сумчатых и плацентарных.
2. Утконос и ехидна вынашивают детёнышей в сумке на животе.
3. У яйцекладущих непостоянная температура тела.
4. Детёныши у сумчатых рождаются слабыми и беспомощными и поэтому донашиваются в сумке матери.
5. Млечные железы сумчатых не имеют сосков.
6. Коала, кенгуру, опоссум – представители плацентарных млекопитающих.
7. Большинство млекопитающих относится к плацентарным.
8. У плацентарных зародыш развивается в матке и соединяется с телом матери плацентой.
9. У плацентарных не развиты млечные железы.
10. Плацентарные имеют постоянную температуру тела.



ПРЕСМЬКАЮЩИЕСЯ



?



МЛЕКОПИТАЮЩИЕ



Домашнее задание



- 1) § 54 читать, ответить на вопросы стр. А, В
- 2) заполнить диаграмму Венна (сравнить подклассы млекопитающих)
- 3) подготовить сообщение «Интересные факты о млекопитающих».

