

Происхождение рас

Понятие «расы человека»

Деление вида *Homo Sapiens* на расы произошло два с половиной столетия назад. Происхождение термина «раса» точно не установлено; возможно, что он представляет собой видоизменение арабского слова «рас» (голова, начало, корень). Есть также мнение, что термин этот связан с итальянским *razza*, что значит «племя». Слово «раса» примерно в том смысле, как оно употребляется теперь, встречается уже у французского ученого Франсуа Бернье, который опубликовал в 1684 г. одну из первых классификаций человеческих рас.



Франсуа Бернье



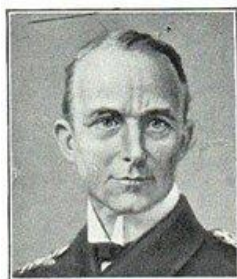
Человеческая раса - исторически сложившаяся группа людей, характеризующаяся общностью наследственных физических особенностей: цвет кожи, глаз и волос, разрез глаз, строение век, очертания головы и т.п.

К одной и той же расе может принадлежать ряд народов и носителей многих языков. Большинство ученых сходятся во мнении, что существует 3 крупные расы, которые в свою очередь распадаются на более мелкие. В настоящее время по мнению разных ученых, насчитывается 34 – 40 рас. Расы отличаются друг от друга по 30-40 элементам. Расовые особенности наследственны и являются приспособительными к условиям существования.



История человеческих рас

Стремления систематизировать представления о физических типах народов, населяющих земной шар, датируются XVII веком, когда, опираясь на различия людей в строении лица, цвета кожи, волос, глаз, а также особенности языка и культурных традиций, французский врач Ф. Бёрнье впервые в 1684 году разделил человечество на три расы - европеоидную, негроидную и монголоидную.



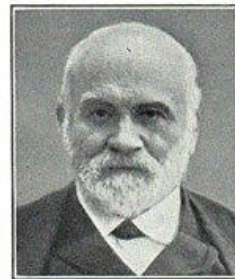
1. Nordisch:
E. v. Müller-Emden.



2. Dinarisch: Tirolerin.



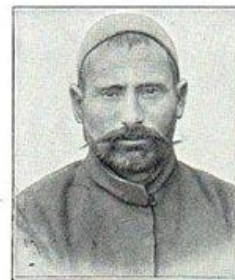
3. Mediterran, westisch:
Korse.



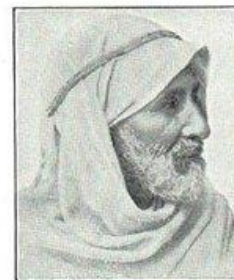
4. Alpinisch, ostisch:
H. Kiepert.



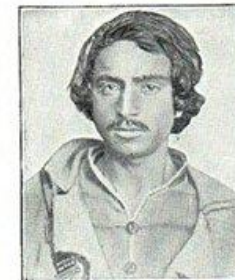
5. Ostbaltisch, helle Ostrasse:
Ukrainische Wolhynierin.



6. Türke aus Karahissar.



7. Beduine.

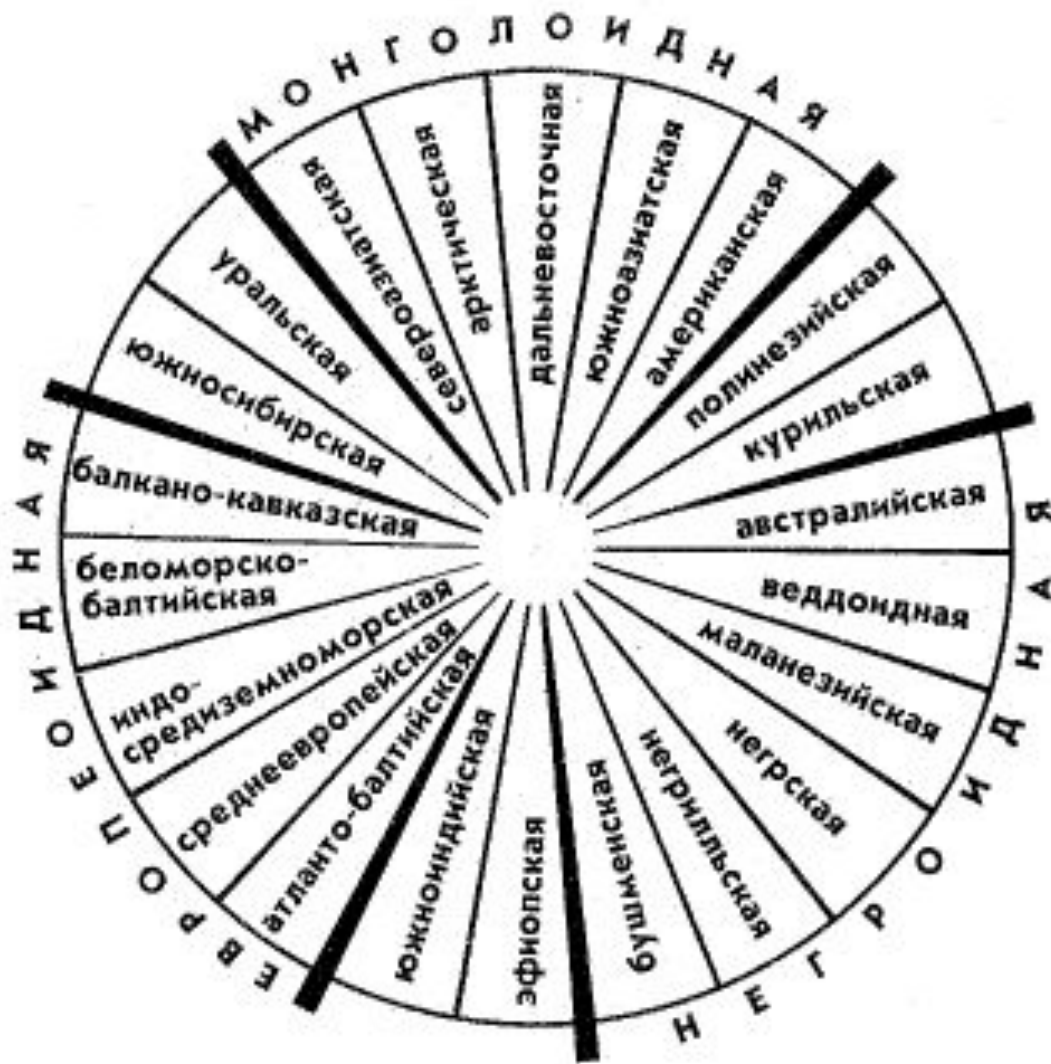


8. Afghane.

Сходную классификацию предлагал К. Линней, который, признавая человечество в качестве единого вида, выделял дополнительную (четвертую) расу - лапландскую (население северных районов Швеции и Финляндии).

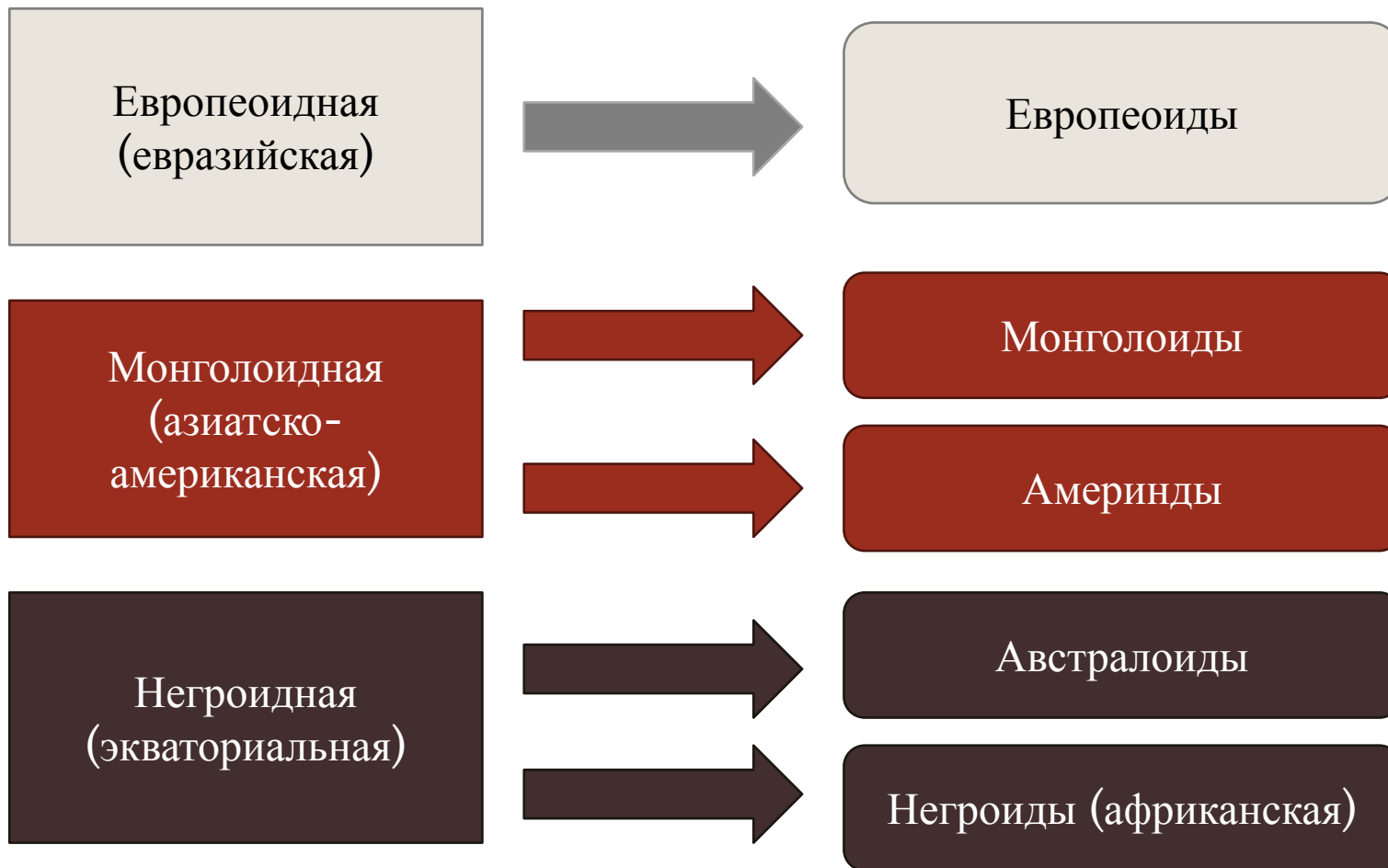
В 1775 году Ж. Блюменбах разделил род человеческий на пять рас — кавказскую (белую), монгольскую (желтую), эфиопскую (черную), американскую, (красную) и малайскую (коричневую), а в 1889 году русский ученый И.Е. Деникер — на шесть основных и более чем на двадцать дополнительных рас.

Каждая из рас делится на малые расы



Различие между расами сводится к особенностям цвета кожи, волос, глаз, формы носа, губ и т. д. возникли эти различия в процессе приспособления человеческих популяций к местным природным условиям.

На основании результатов изучения антигенов крови У.Бойдом в 1953 году было выделено в человечестве пять рас. Несмотря на наличие современных научных классификаций, в наше время очень широко распространено подразделение человечества на европеоидов, негроидов, монголоидов и австралоидов.



Гипотезы о происхождении рас

Существуют две основные гипотезы происхождения человеческих рас



полицентризм



моноцентризм

В соответствии с гипотезой полицентризма или полифилии,
автором которой является
Ф.Вайденрайх (1947),
существовало четыре очага расообразования

в Европе или
Передней Азии

в Африке
южнее Сахары

в Восточной
Азии

в Юго- Восточной
Азии и на Больших
Зондских островах

сложился очаг
расообразования, где
на основе
европейских и
переднеазиатских
неандертальцев
возникли европеоиды

из африканских
неандертальцев
образовались
негроиды

синантропы
дали начало
монголоидам

развитие
питекантропов и
яванских
неандертальцев
привело к
формированию
австралоидов

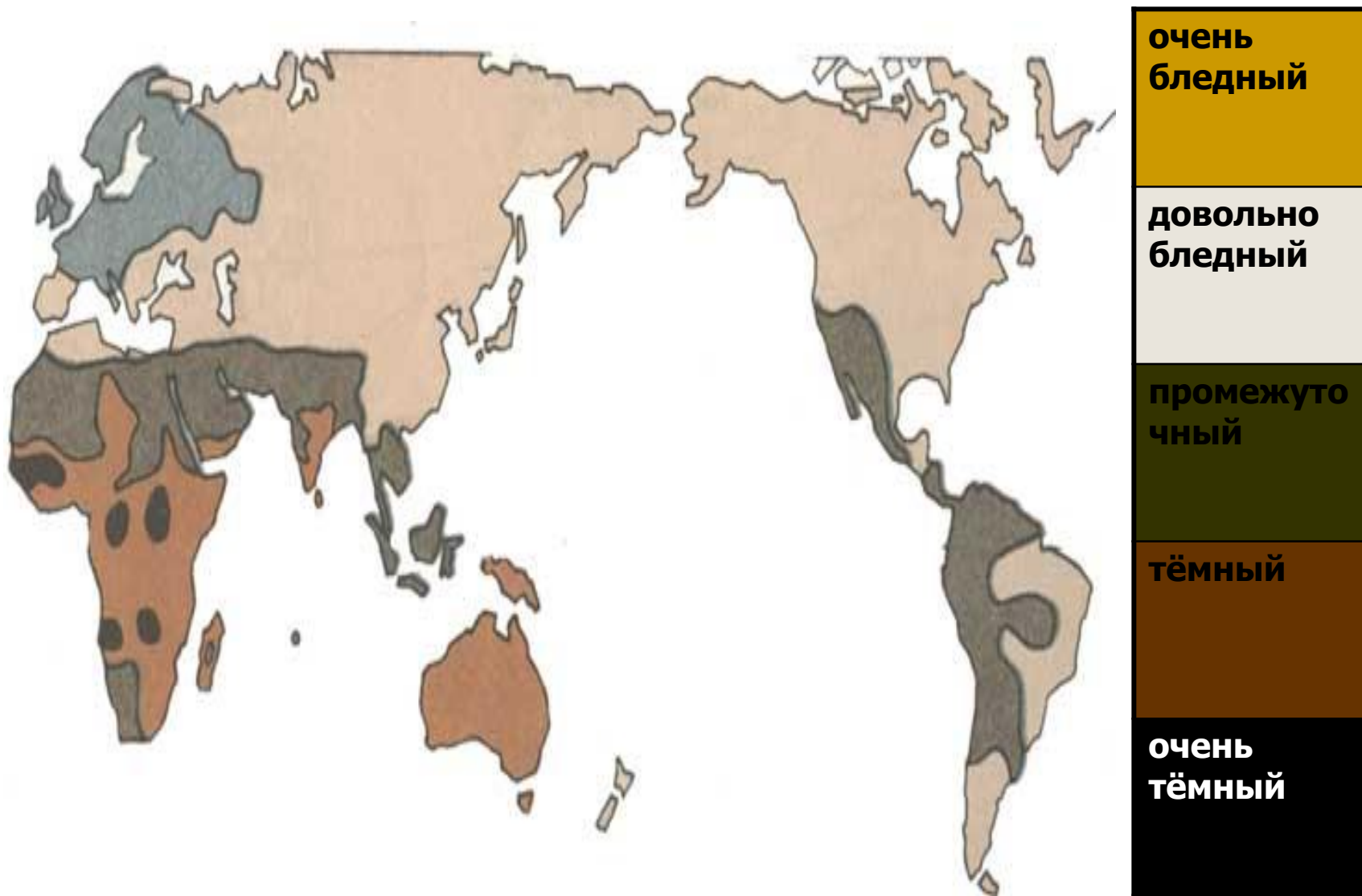
Следовательно, европеоиды, негроиды, монголоиды и австралоиды имеют
свои собственные очаги расообразования.

Главным в расогенезе были мутации и естественный отбор.

Однако эта гипотеза вызывает возражения.

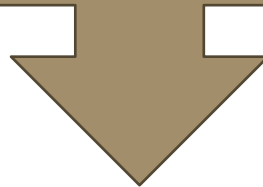
- Во-первых, в эволюции не известны случаи, когда бы идентичные эволюционные результаты воспроизводились несколько раз. Более того, эволюционные изменения всегда новые.
- Во-вторых, научных данных о том, что каждая раса обладает своим собственным очагом расообразования, не существует.

Карта распределения цвета кожи



В соответствии с гипотезой моноцентризма или монофилии (Я.Я.Рогинский, 1949), которая основана:

- ❖ на признании-общности происхождения;
- ❖ социально- психического развития;
- ❖ одинакового уровня физического и умственного развития всех рас;



расы возникли от одного предка,
на одной территории.

Предполагается, что формирование рас произошло на территориях, Восточного Средиземноморья, Передней и, возможно Южной Азии.

Одно из важных условий формирования рас — *изоляция*.



В Азии, Африке и Европе она в какой-то степени существует и сегодня. Между тем недавно заселенные регионы, такие, как Северная и Южная Америка, можно сравнить с котлом, в котором переплавляются все три расовые группы. Хотя общественное мнение во многих странах не поддерживает межрасовые браки, почти нет сомнений, что смешение рас неизбежно, и рано или поздно приведет к образованию гибридной популяции людей.

Человеческие расы складывались в течение сотен тысяч лет под влиянием географических, климатических и социальных факторов.



По умственным способностям (способность к познанию, творчеству, труду) все расы одинаковы. Различия в уровне культуры связаны не с биологическими особенностями, а с социальными условиями развития общества. Расы подразделяются на подрасы, а те – на национальности и народности.

***Мы с тобой одной крови:
ты и я!!!***

