

Отряды промысловых рыб

Подготовили ученицы 7А класса

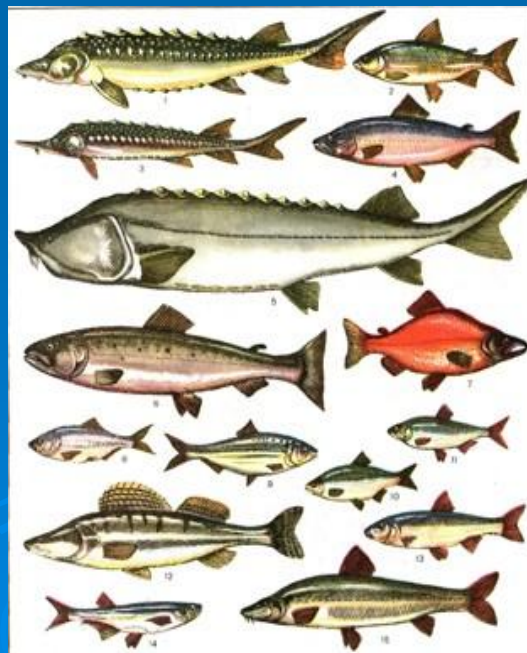
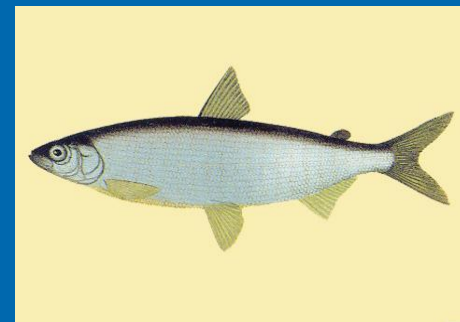
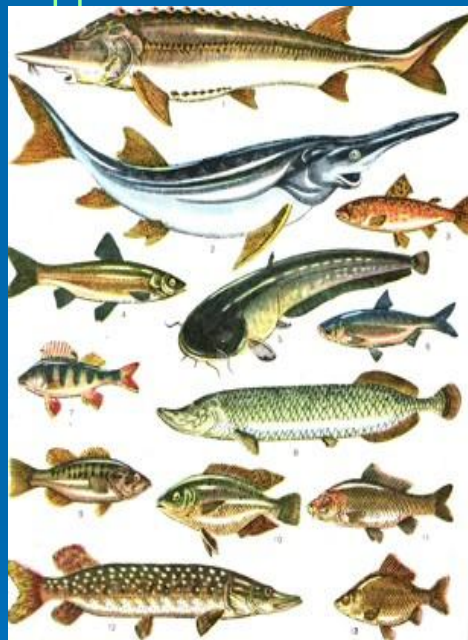
Савиных Наталья

Крылова Ангелина

Виды промысловых рыб

Морские рыбы		Проходные рыбы		Пресноводные рыбы	
Отряд Сельдеобразные	Отряд Тресковые	Отряд Осетровые	Отряд Лососеобразные	Отряд Карпообразные	Представители других отрядов
Атлантический и Тихий океаны, Чёрное, Каспийское, Азовское, Балтийское моря	Атлантически Тихий, Северный Ледовитый океаны, Баренцево, Чёрное, Балтийское, Белом морях	Бассейны рек Каспийского, Чёрного морей и рек Сибири	Крупные реки Дальнего Востока, Сибири, северные реки Европейской части РФ	Пресноводные водоёмы	Пресноводные водоёмы
атлантическая сельдь, килька, анчоусы, салака, сардина, шпроты	треска, пикша, навага, налим	осётр, белуга, стерлядь	кета, горбуша, обыкновенный лосось, сёмга	сазан язь, карась, лещ, плотва	сом, щука, судак

Разнообразие промысловых рыб



Отряд Осетровые



Белуга



Осетр



Стерлядь

Осетровые

ОСЕТРОВЫЕ Длина до 9 м, масса до 1,5т. Распространены в Северном полушарии. Проходные, полупроходные и пресноводные рыбы. Основная пища донные и придонные беспозвоночные, по характеру питания — типичные бентофаги. Лишь самые крупные (белуга и калуга) — хищники.

Осетровые – очень важные объекты промысла, дающие ценные пищевые продукты для человека, содержащие высококачественные питательные вещества (белки и жиры). Очень высоко ценится осетровая черная икра.

В Каспийском море осетры и белуги откармливаются 3-4 года, а затем 2000 км проплывают к места нереста в верховья рек Волги и Урала. Белуга достигает 5 метров, имеет массу до 1,5 тонн.

Отряд Лососеобразные



Семга



Кета



Сиг



Форель

Хариус



Корюшка



Горбуша

Лососевые

- ЛОСОСИ (лососевые), семейство рыб отряда лососеобразных; включает 8 родов. Длина от 50 см до 1,5 м. В спинном плавнике бывает от 10 до 16 лучей. Пресноводные и проходные рыбы Северного полушария распространены в бассейне Северного Ледовитого океана, в северной части Атлантического и Тихого океанов, Черного, Каспийского и Аральского морей (в Южном полушарии отсутствуют, кроме акклиматизированных). Легко меняют образ жизни, внешний вид, окраску в зависимости от внешних условий.
- К лососям относятся многие ценные промысловые рыбы — горбуша, кета, чавыча, нерка, семга, таймени, гольцы и др.
- 1 вид и 1 подвид охраняются.

Отряд Сельдеобразные



Атлантическая
сельдь

Японский
анчоус

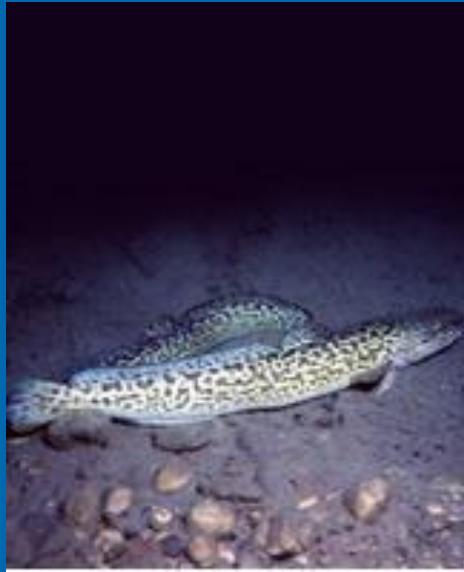
Европейский
шпрот
(килька)

Сардинелла

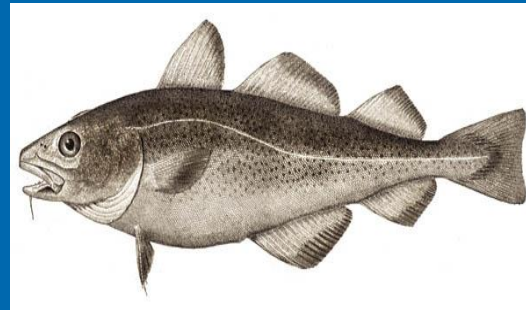
Сельдеобразные

- СЕЛЬДЕОБРАЗНЫЕ, отряд лучеперых рыб. Включает свыше 350 видов, объединенных в 3-4 семейства. Большинство имеют промысловое значение. Известны с юрского периода. Семейство сельдевых включает виды, обитающие преимущественно в морях, некоторые для размножения входят в реки. Например, сельдь Кесслера зимует в Черном и Каспийском морях, а на нерест поднимается в Дунай, Днепр, Волгу и другие реки, преодолевая за 2-3 месяца до 3000 км.
- Океаническая сельдь держится в Белом и Баренцевом морях и в морях Дальнего Востока. На Дальнем Востоке распространена сардинка иваси, типично морская, широко мигрирующая рыба. В Балтийском и Черном морях водится килька, а в Каспийском и Черном — близкая к ней тюлька.

Отряд Трескообразные



Налим

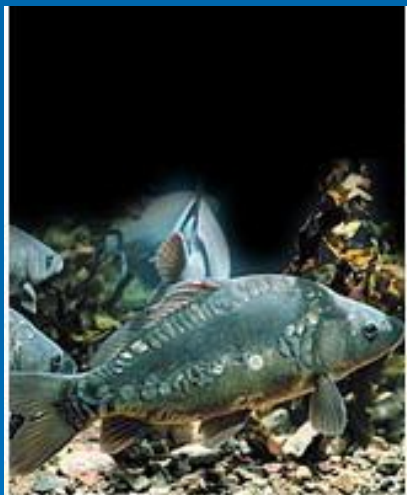


Треска

Трескообразные

- ТРЕСКООБРАЗНЫЕ, отряд лучеперых рыб. Объединяет 12 семейств и около 750 видов. Известны с палеоцена. Занимают промежуточное положение между мягкоперыми и колючеперыми рыбами. Длина от 15 см до 1,8 м. Единственный пресноводный вид — налим. Морские трескообразные предпочитают придонные биотопы холодных и умеренных вод. Многие ведут стайный образ жизни.
- Один из самых крупных видов — атлантическая треска, которая живет до 30 лет, достигая длины 1,5 м и массы более 40 кг.

Отряд Карпообразные



Сазан



Лещ



Жерех



Амур



Карп

Карпообразные

- КАРПООБРАЗНЫЕ отряд лучеперых рыб. Семейство карповых объединяет до 1800 видов. Большинство предпочитает теплые воды, но ареал некоторых захватывает заполярье. Многие карповые издавна являются объектами промысла, например, толстолобика разводят в Китае уже 2000 лет. В настоящее время это: карп, лещ, вобла, язь, красноперка и другие.
- Известая всем золотая рыбка была выведена в Китае из серебряного карася, в 1 веке. В период правления династии Сун (10-13 вв.) началась массовая селекция декоративных пород рыб. В тот же период в Японии занимались разведением декоративных карпов (кои). К настоящему времени выведено много декоративных пород карпообразных аквариумных рыбок: барбусы и брахиданио из карповых; боция из вьюновых и другие.