

# Задания к теме «Простейшие»

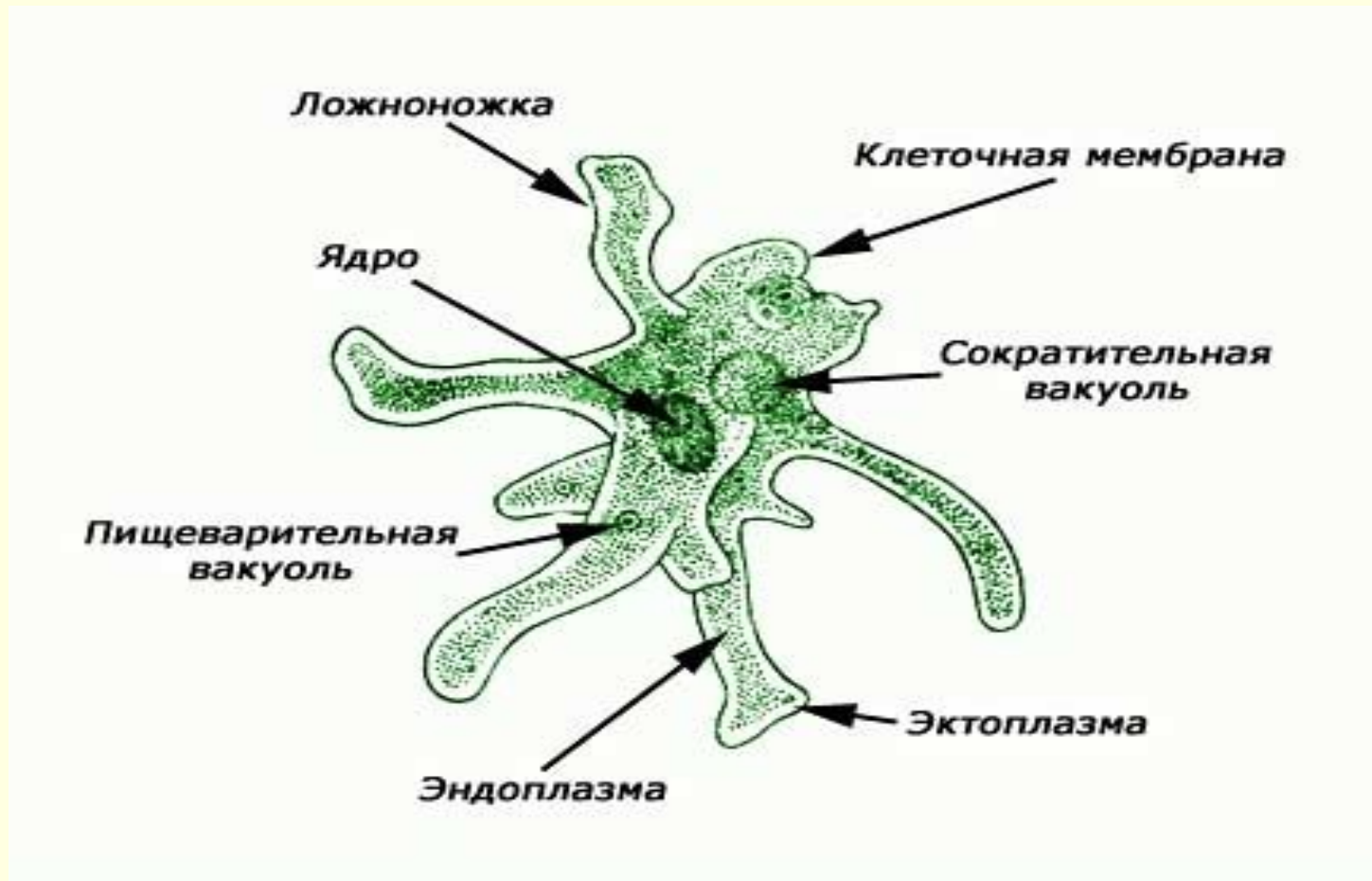
7 класс

---

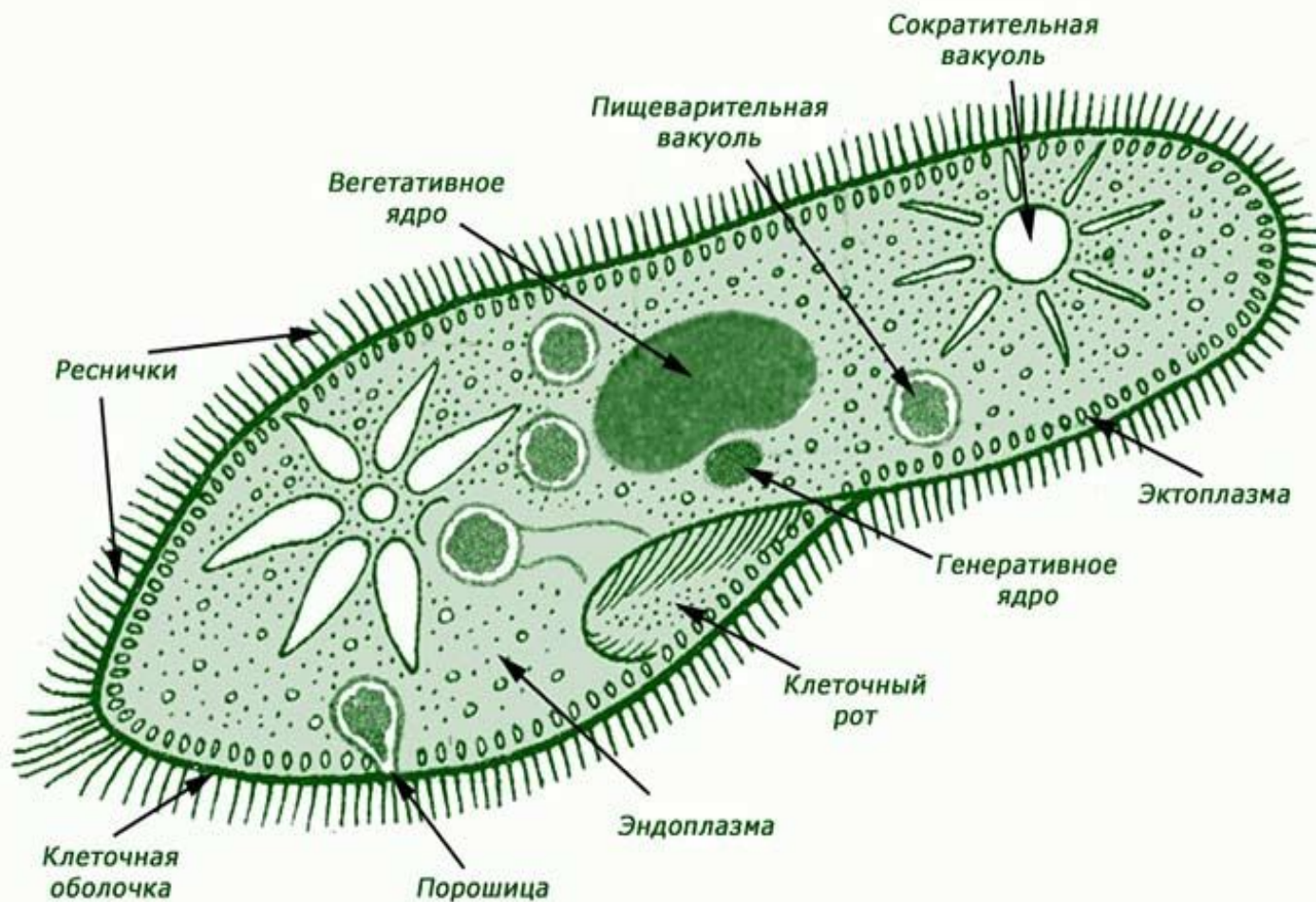
**Дайте характеристику  
следующим простейшим:**

--

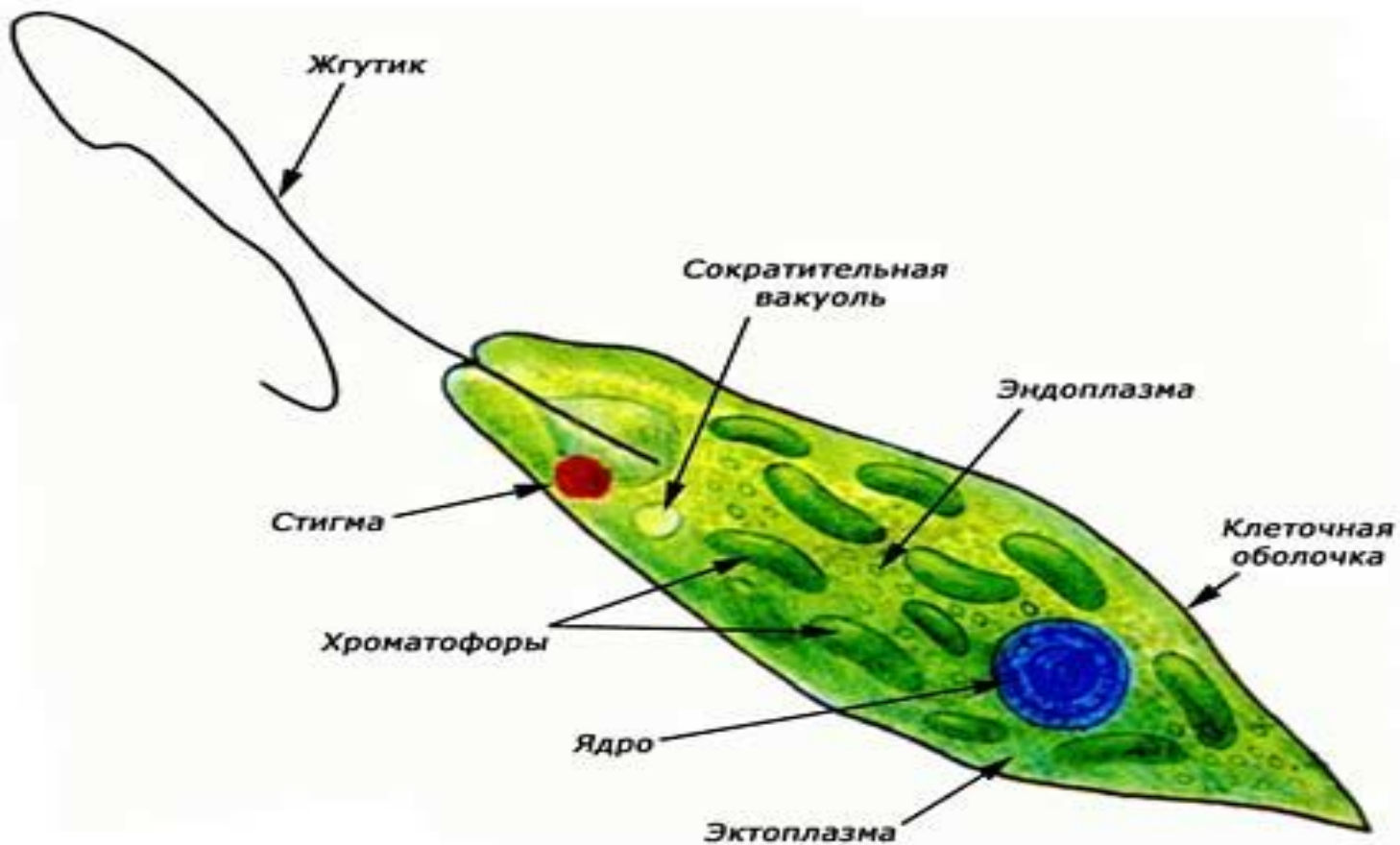
# Амеба обыкновенная



# Инфузория – туфелька



# Эвглена зеленая



Заполните схему

---

# Определите, кто лишний:

*По питанию:*

**амеба, эвглена зеленая, инфузория – туфелька**

*По передвижению:*

**амеба, эвглена зеленая, лямблия**

*По родству:*

**эвглена зеленая, лямблия,  
малярийный плазмодий**

# ОТВЕТЫ

---

- **Эвглена зеленая**
- **Амеба**
- **Малярийный плазмодий**