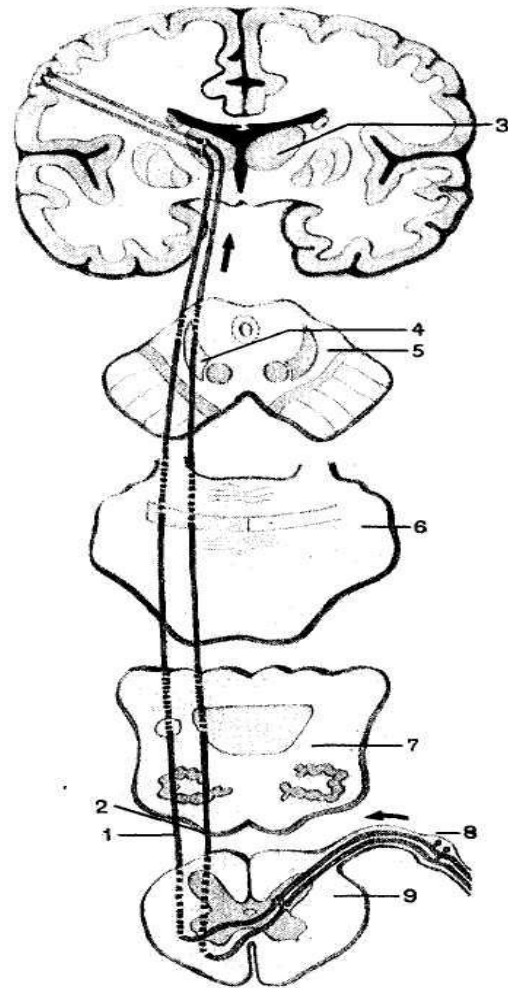
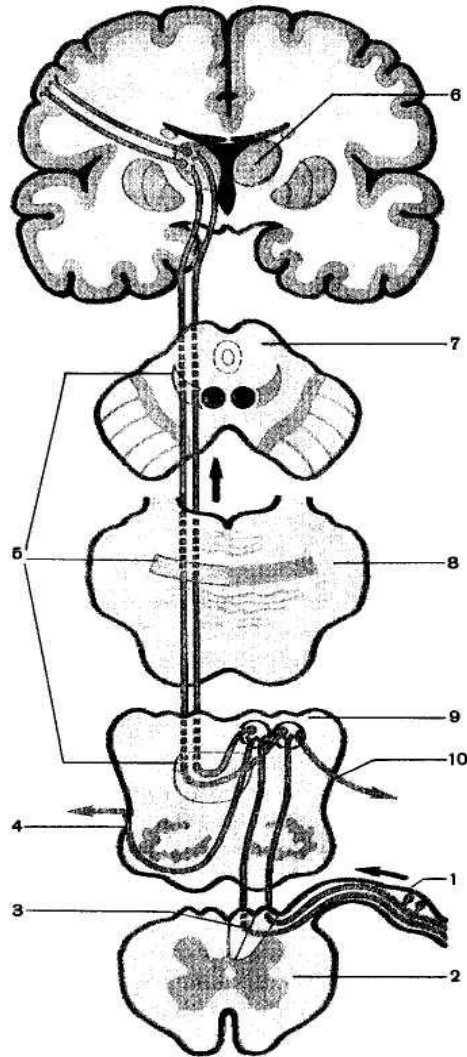


## Проводящие пути болевой и температурной чувствительности, осязания и давления (схема):



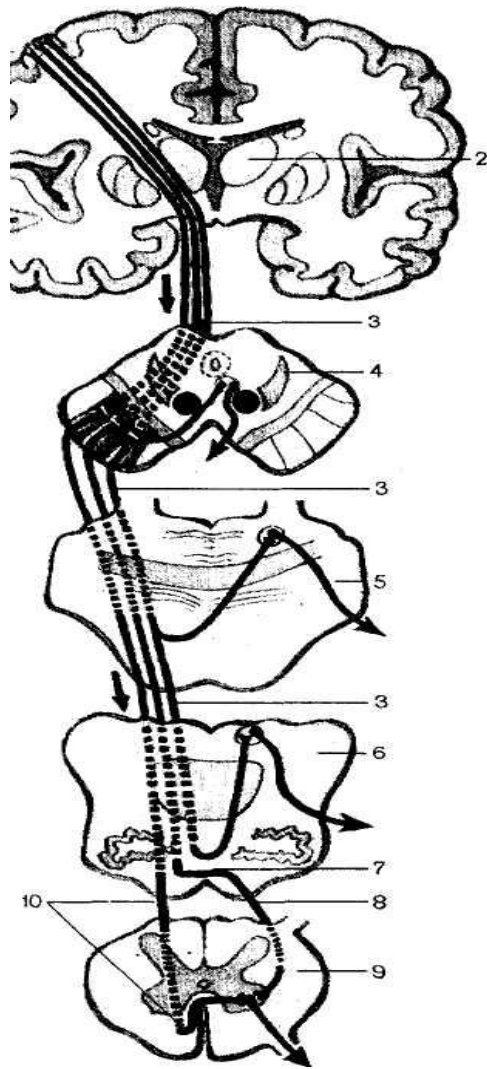
- 1 — латеральный спинно-таламический путь,
- 2 — передний спинно-таламический путь,
- 3 — таламус,
- 4 — медиальная петля,
- 5 — поперечный разрез среднего мозга,
- 6 — поперечный разрез моста,
- 7 — поперечный разрез продолговатого мозга,
- 8 — спинномозговой узел,
- 9 — поперечный разрез спинного мозга; стрелками показано направление движения нервных импульсов

## Проводящий путь проприоцептивной чувствительности коркового направления (схема):



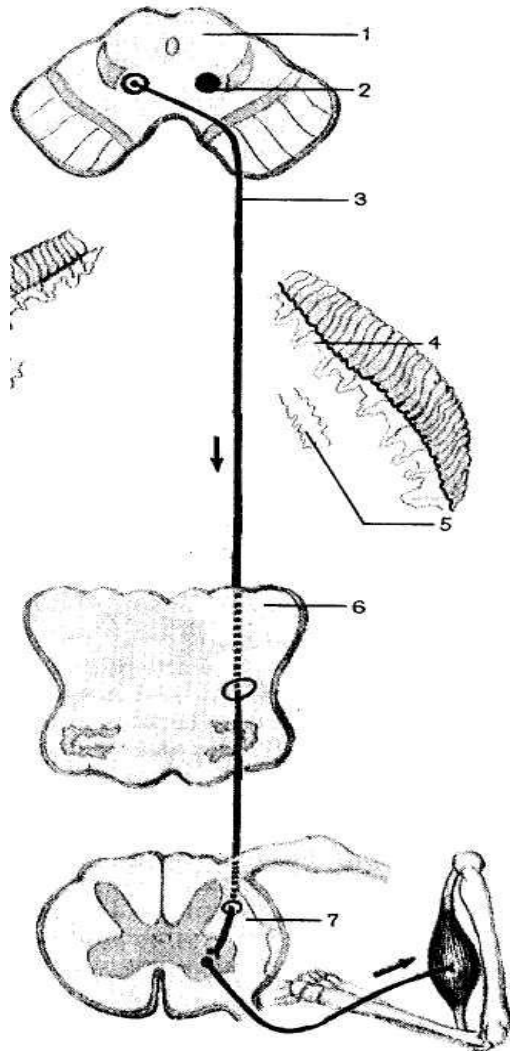
- 1 — спинномозговой узел,
- 2 — поперечный разрез спинного мозга,
- 3 — задний канатик спинного мозга,
- 4 — передние наружные дугообразные волокна,
- 5 — медиальная петля,
- 6 — таламус,
- 7 — поперечный разрез среднего мозга,
- 8 — поперечный разрез моста,
- 9 — поперечный разрез продолговатого мозга,
- 10 — задние наружные дугообразные волокна; стрелками показано направление движения нервных импульсов

## Пирамидные пути (схема):



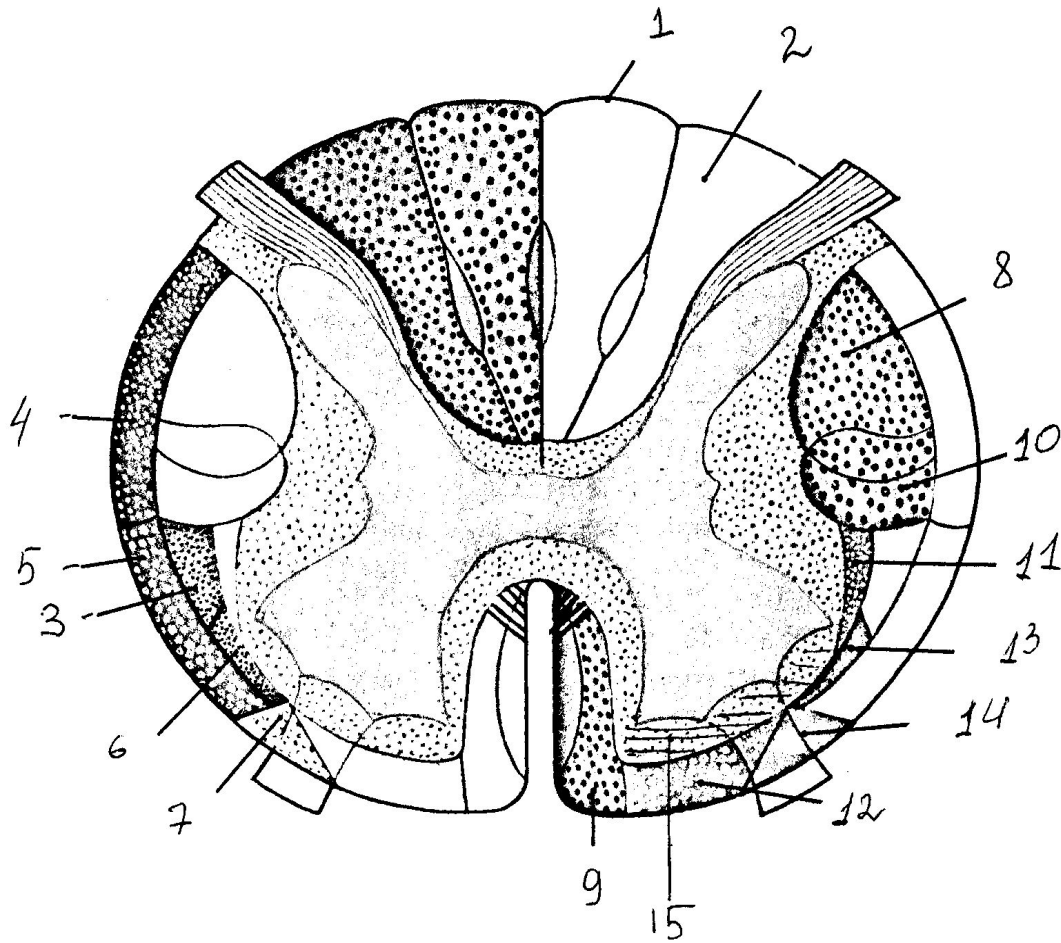
- 1 — предцентральная извилина,
- 2 — таламус,
- 3 — корково-ядерный путь,
- 4 — поперечный разрез среднего мозга,
- 5 — поперечный разрез моста,
- 6 — поперечный разрез продолговатого мозга,
- 7 — перекрест пирамид,
- 8 — латеральный корково-спинномозговой путь,
- 9 — поперечный разрез спинного мозга,
- 10 — передний корково-спинномозговой путь; стрелками показано направление движения нервных импульсов

## Красно-ядерно-спинномозговой путь (схема):



- 1 — разрез среднего мозга,
  - 2 — красное ядро,
  - 3 — краснаядерно-спинномозговой путь,
  - 4 — кора мозжечка,
  - 5 — зубчатое ядро,
  - 6 — разрез продолговатого мозга,
  - 7 — разрез спинного мозга;
- стрелками показано направление движения нервных импульсов

## Проводящие пути спинного мозга



восходящие пути: 1 - тонкий пучок, 2 - клиновидный пучок, 3 - спинно-таламический путь, 4 - спинно-мозжечковый задний путь, 5 - спинно-мозжечковый передний путь, 6 - спинно-тектальный путь, 7 - спинно-оливарный путь;

нисходящие пути: 8 - кортико-спинальный латеральный (пирамидный) путь, 9 - кортико-спинальный передний (пирамидный) путь, 10 - рубро-спинальный путь, 11, 12 - вестибуло-спинальные (латеральный и передний) пути, 13 - текто-спинальный путь, 14 - оливо-спинальный путь, 15 - ретикуло-спинальный путь.