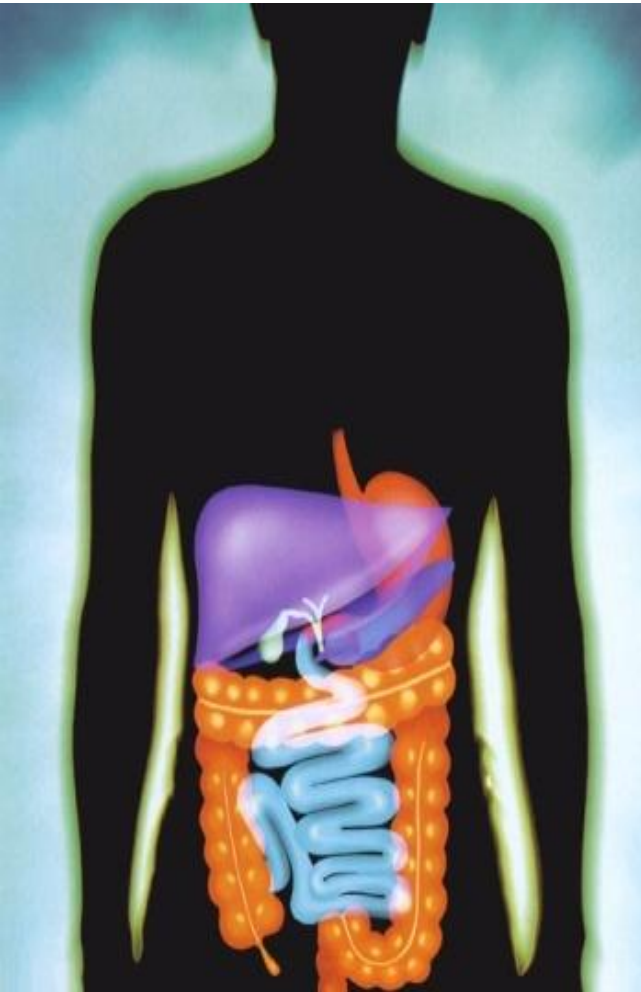


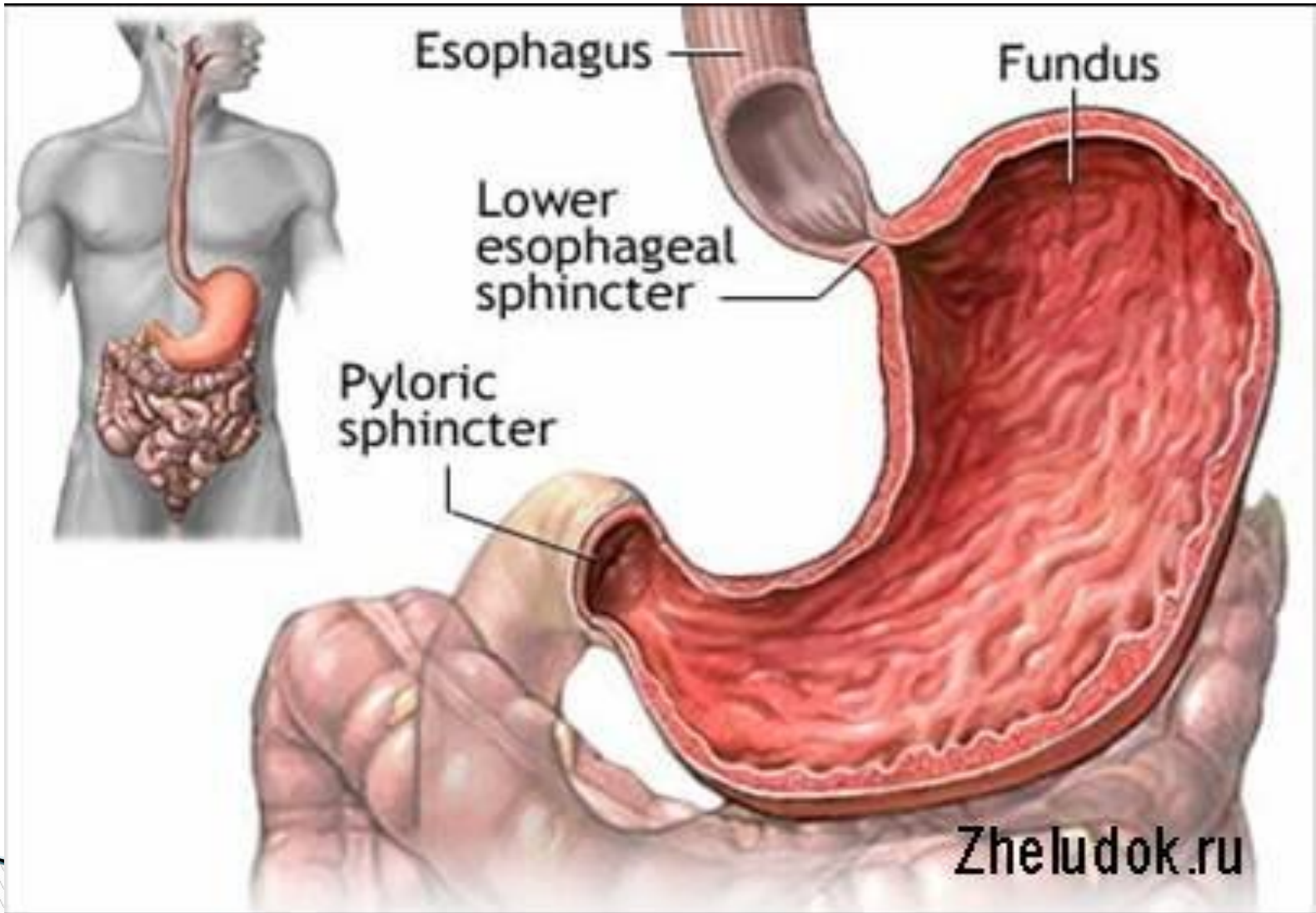
# ПУТЕШЕСТВИЕ ПО ПИЩЕВАРИТЕЛЬНОЙ СИСТЕМЕ

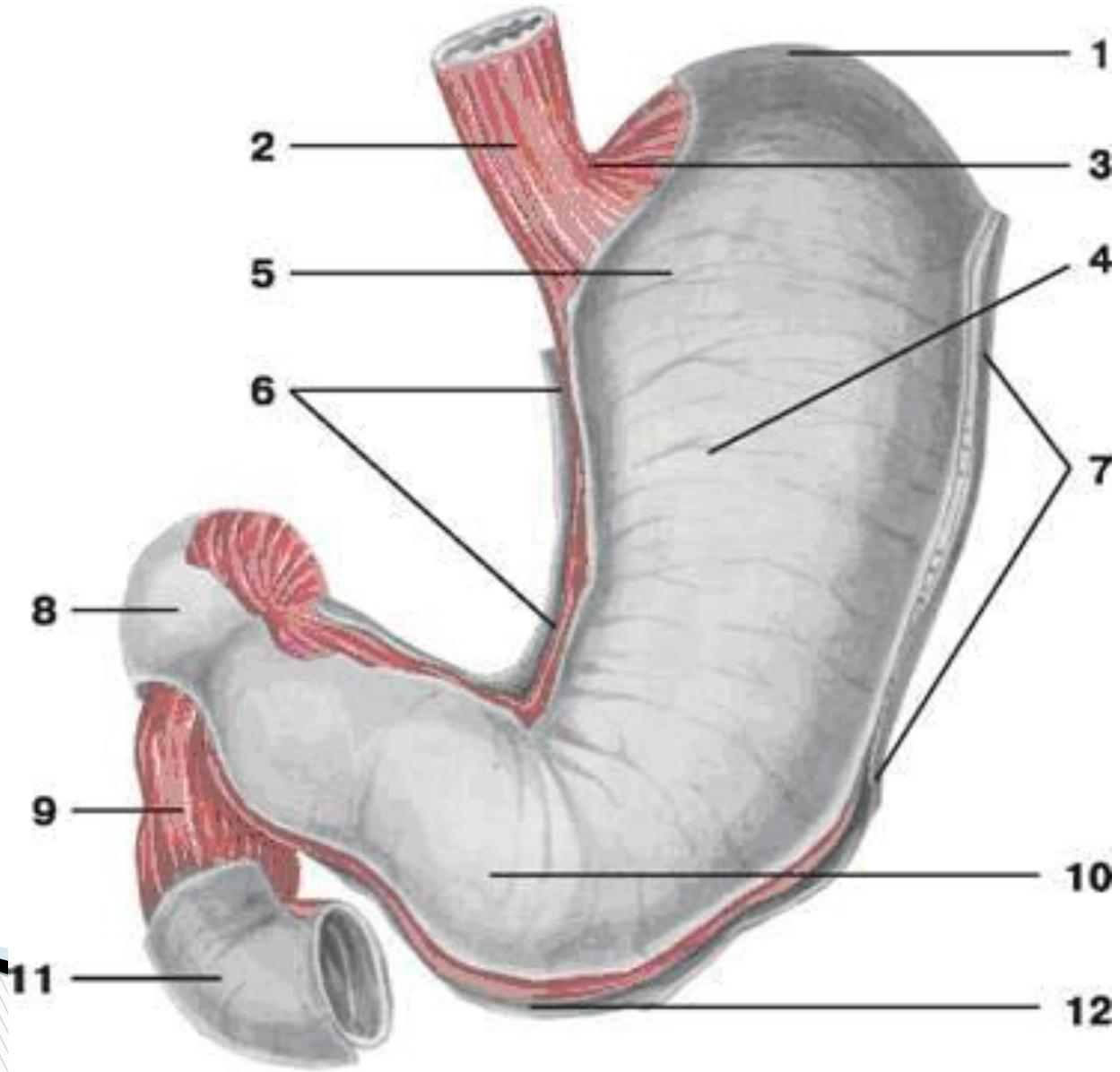


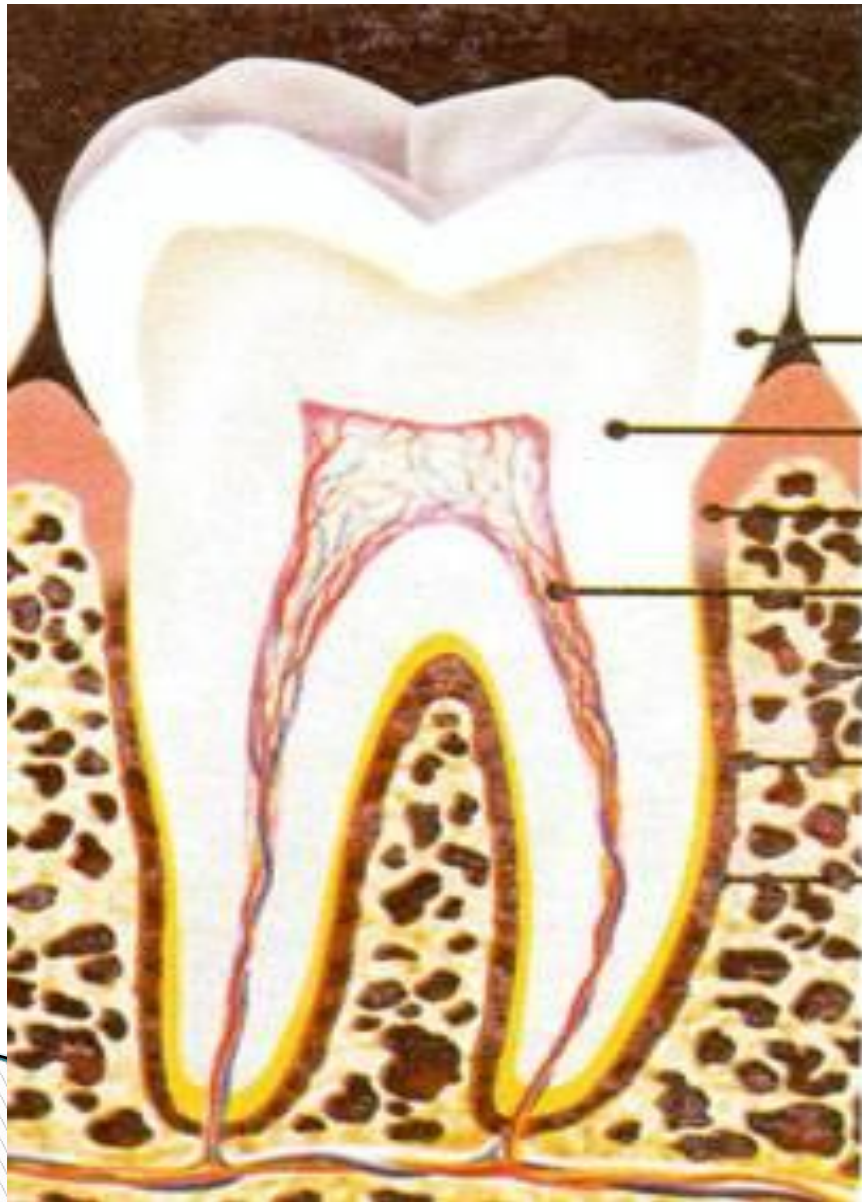
# Пищеварительная система человека



Одним из основополагающих процессов обмена веществ является процесс пищеварения, в результате которого происходит превращение пищи в необходимые организму энергию и тепло. Пищеварительная система, обеспечивающая это превращение, состоит из: ротовой полости, глотки, пищевода, желудка, кишечника, печени и поджелудочной железы. Процесс пищеварения представляет собой целую совокупность процессов, призванных обеспечивать механическое измельчение и химическое (в основном ферментативное) расщепление пищевых веществ.







Эмаль

Дентин

Десна

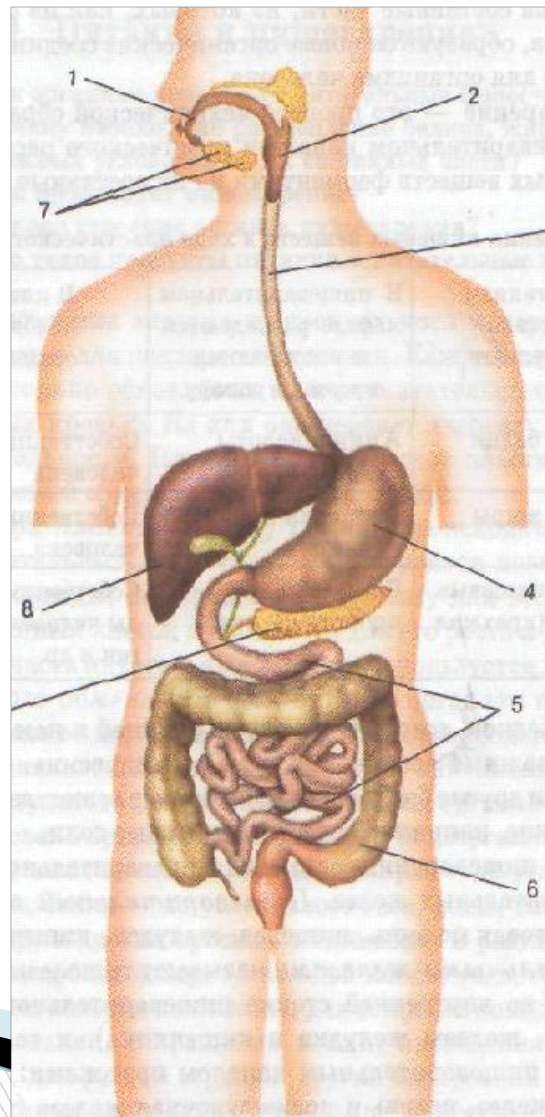
Пульпа

Костная ткань

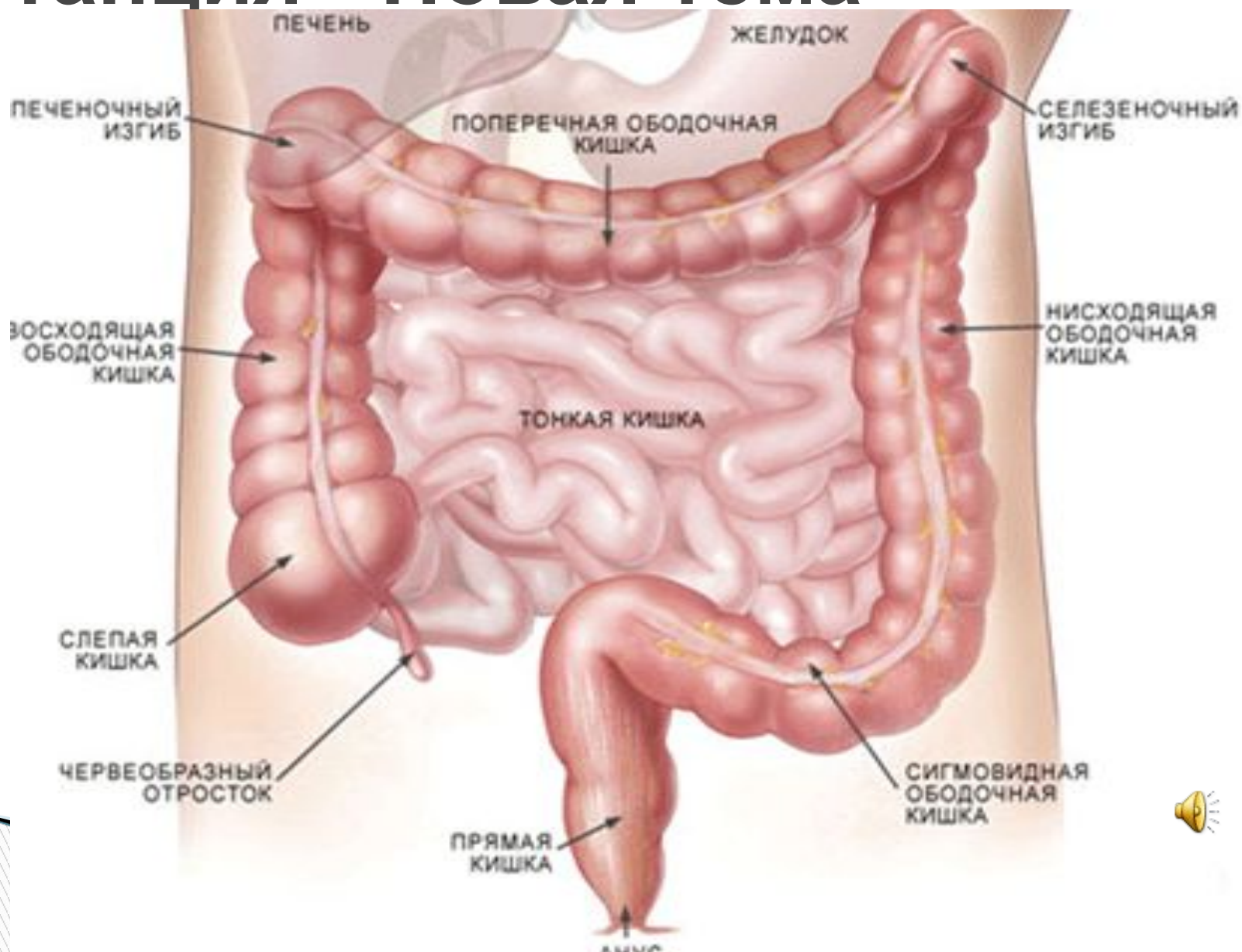
Периодонт

Цемент

# Система органов пищеварения

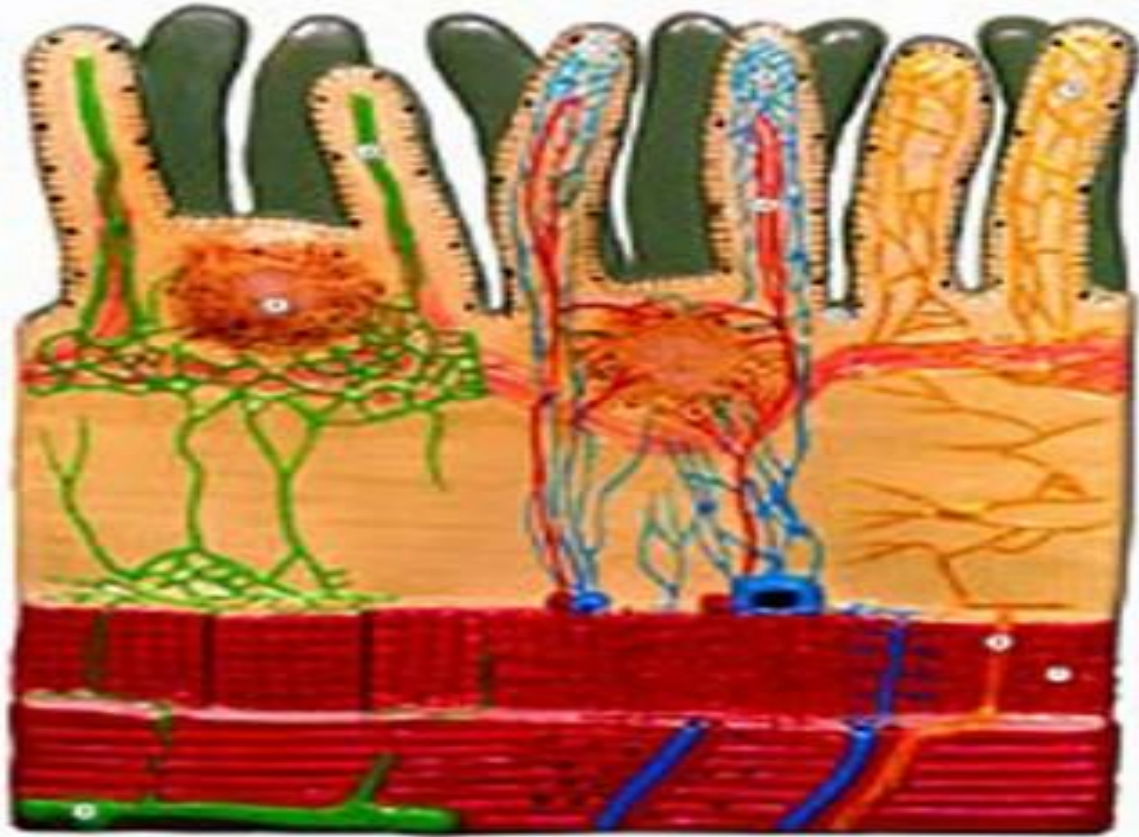


# Станция «Новая тема»



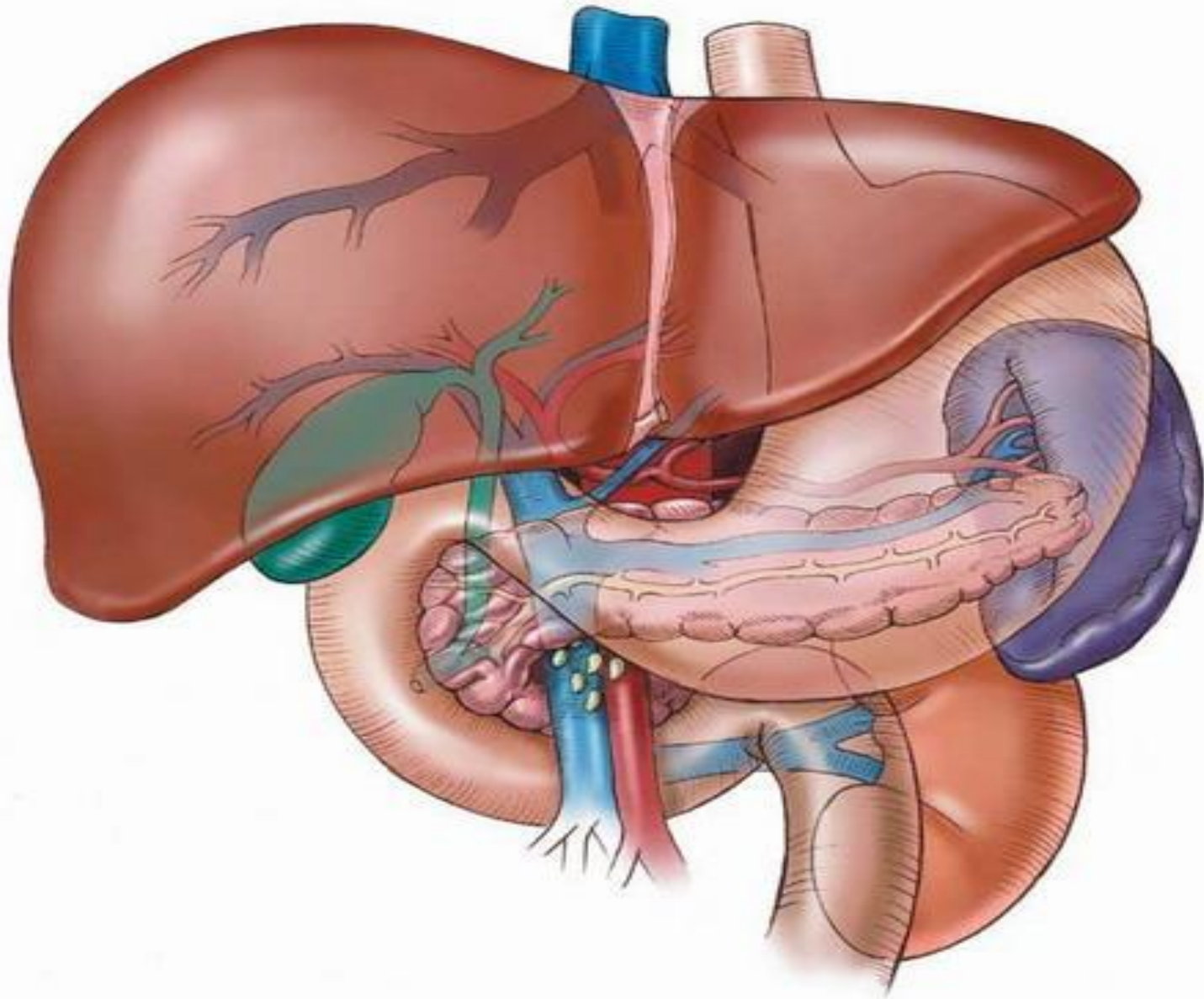


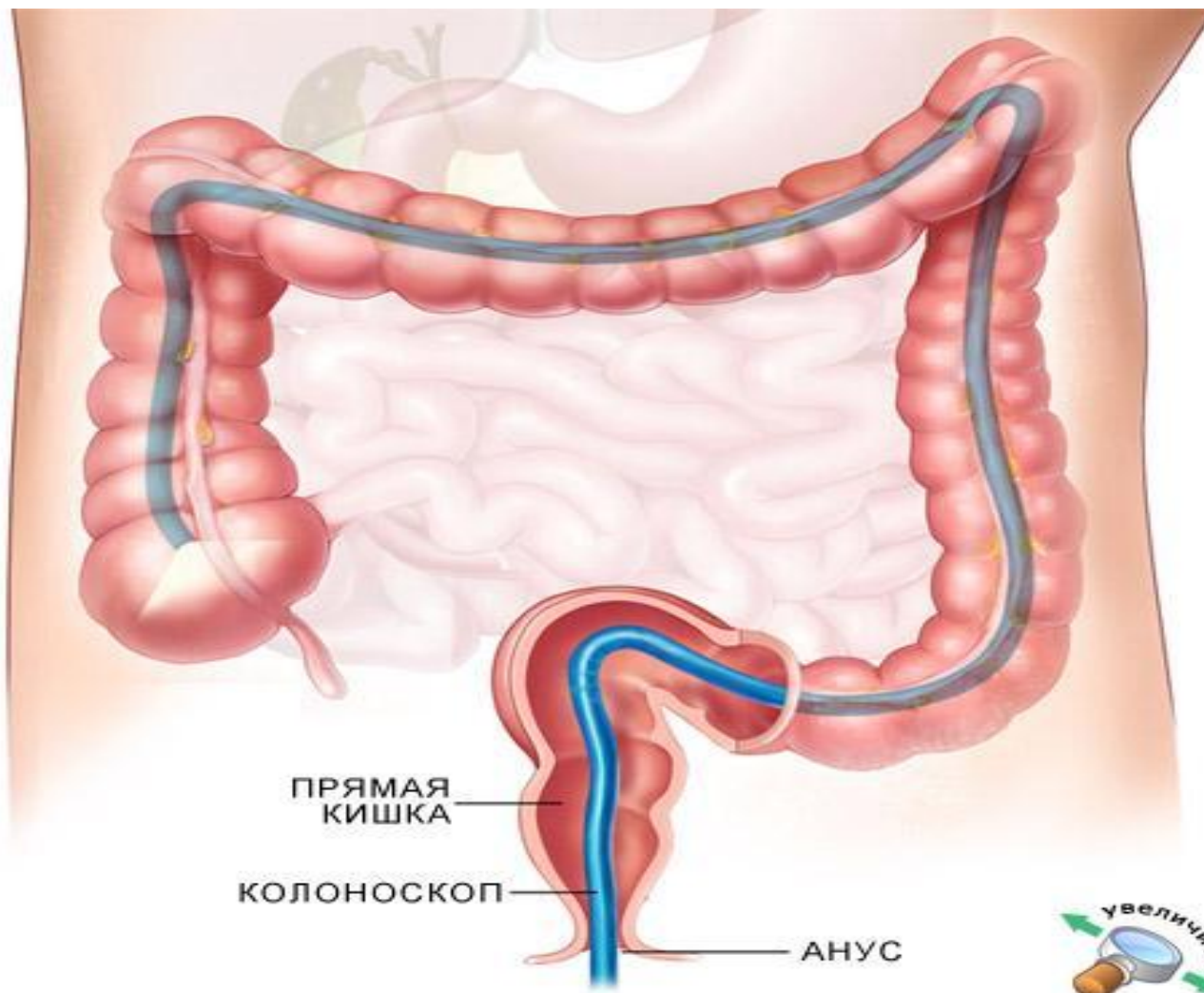
**РЕЛЬЕФНЫЕ ТАБЛИЦЫ ПО ЭМОЛОГИИ, АНАТОМИИ  
ВОРСИЧКА КИШЕЧНАЯ С СОСУДОМ**



© 2000-2005 "Анатомика" - учебно-методическое пособие по анатомии человека. Издательство "Анатомика".







# Appendicitis



Appendix

