

Это надо
знать



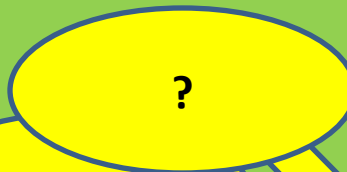
Путешествие в страну насекомую

стар

Т



финиш



**Здравствуйте,
ребята!
Чтобы войти на
тропу, покажите
свои знания о
насекомых,
ответьте на
вопросы!
Итак, начнем!**



стар

Т



стар

т

**Вы на тропе
Молодцы!
Вы видите перед собой
муравейник?
Там я живу!**





**Наши муравейники
часто сжигают и разоряют.
Помогите нам! Дорогие
ребята, постройте для нас
запасные муравейники и
придумайте способ , чтобы
хоть как-то защитить нас от
злодеев!
Заранее вас благодарим.
Ваши муравьи.**



стар

т



**Молодцы!
Идите теперь
дальше!
Ой, перед вами
огромный замок!**



стар

т



Чтобы войти в замок, надо доказать, что вы истинные любители природы, защитники насекомых! Создайте листовку о нас, насекомых на тему «А все-таки мы нужны природе!».



стар

Т





**Вы отлично
справились!
Проходите в замок!**



стар

т

2 ?

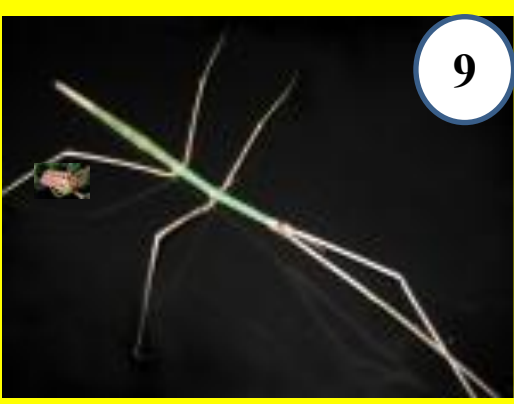
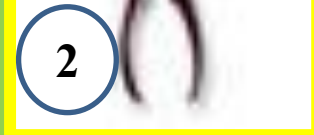
Гости пришли, но
теперь их нужно
рассадить за
столики.
За 1-й столик -
насекомых
Иркутской области,
а за 2-й – остальных.
Удачи! И главное не
перепутайте!



Этот надо
знать

стар

т



Иркутская область

1

2

3

4

12

13

7

14

5

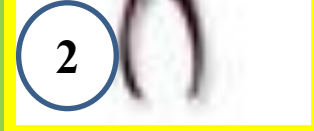
6

Из других областей

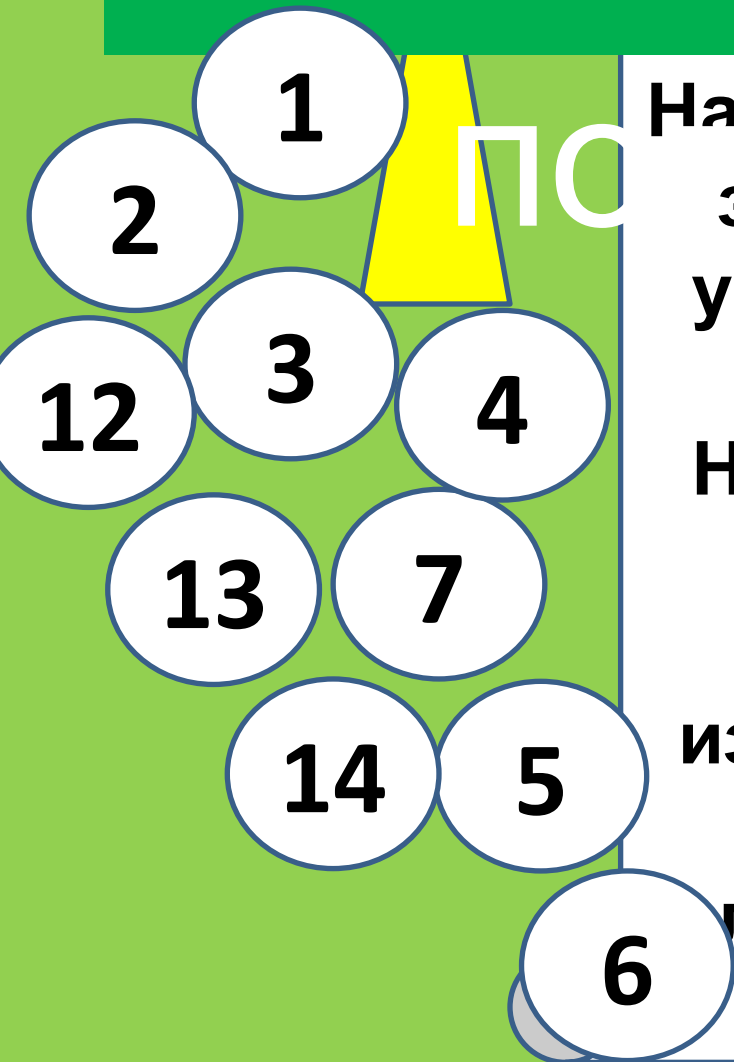
9

10

**Насекомые сели
за столики, а
угощений нет!
Выручайте!
Назовите, чем
питается
насекомые,
изображенные
на
плюстрациях.**



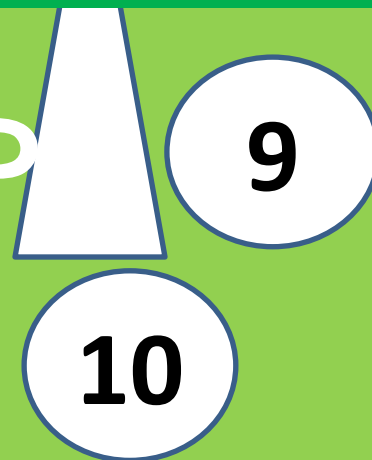
Ура! Все

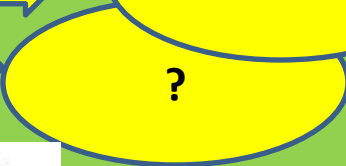


ПО

Насекомые сели
за столики, а
угощений нет!
Выручайте!
Назовите, чем
питается
насекомые,
изображенные
на
плюстрациях.

СЪ





Вы выполнили 2 задания ,
находясь в замке.
А вечеринка скоро к концу
подойдет, надо вам уже
домой идти!
Спасибо за вашу помощь!
Сейчас, выйдя из замка вы
попадете на солнечную
лужайку. Постарайтесь
запомнить за 3 сек., сколько и
каких на ней находится
насекомых!



стар

Т



**Гигантский каменный скарабей
в Британском музее.**



**В Норильске увековечили надоедливое насекомое – комара.
Железный монстр призван напоминать о мужестве тех,
кого комар не остановил при освоении Сибири.
А ведь на самом деле кровососущие комары
были куда страшнее зимних морозов.**



Памятник пчеле в Докучаевске



Памятник пчеле в Уфе



В Москве



Памятник хлопковому долгоносику в Алабаме (США)



**Привет! Это опять я!
Вы меня не выручите?
Мне тут в школе задание
дали: узнать, в каких
городах поставлен
памятник пчеле.
Подскажите?
Вы же такие умные!**



Поздравляем!
Вы первыми вернулись
из путешествия и
награждаетесь
знаком
путешественника!



**Спасибо за
игру!**

