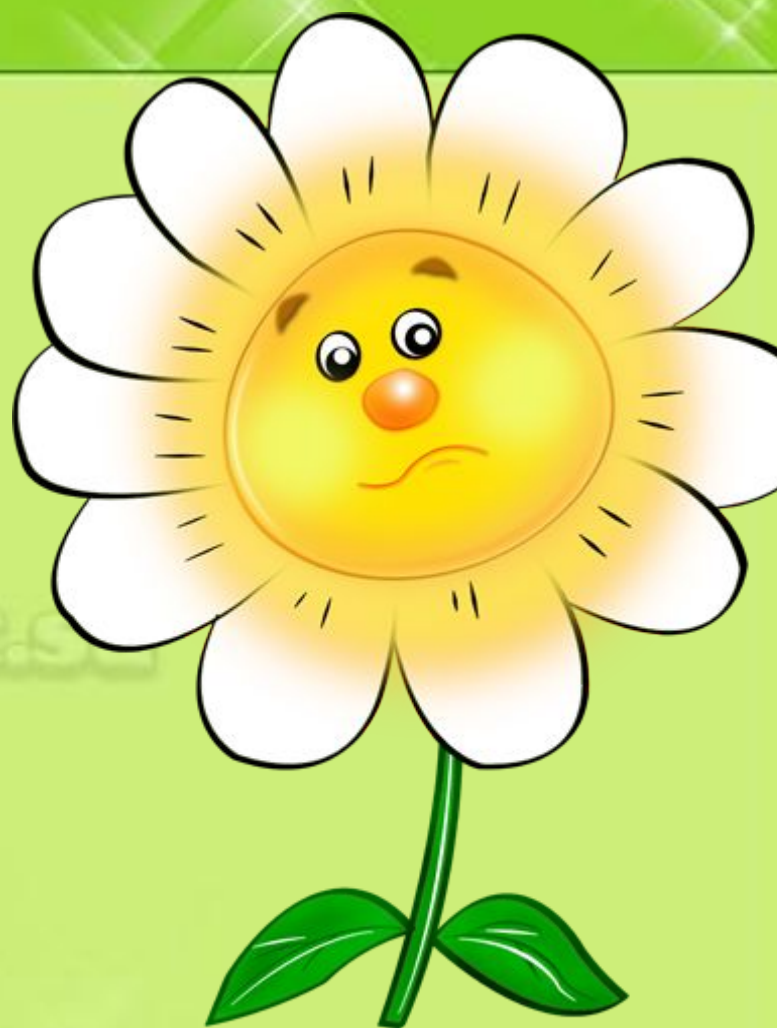




РАДОСТНОЕ

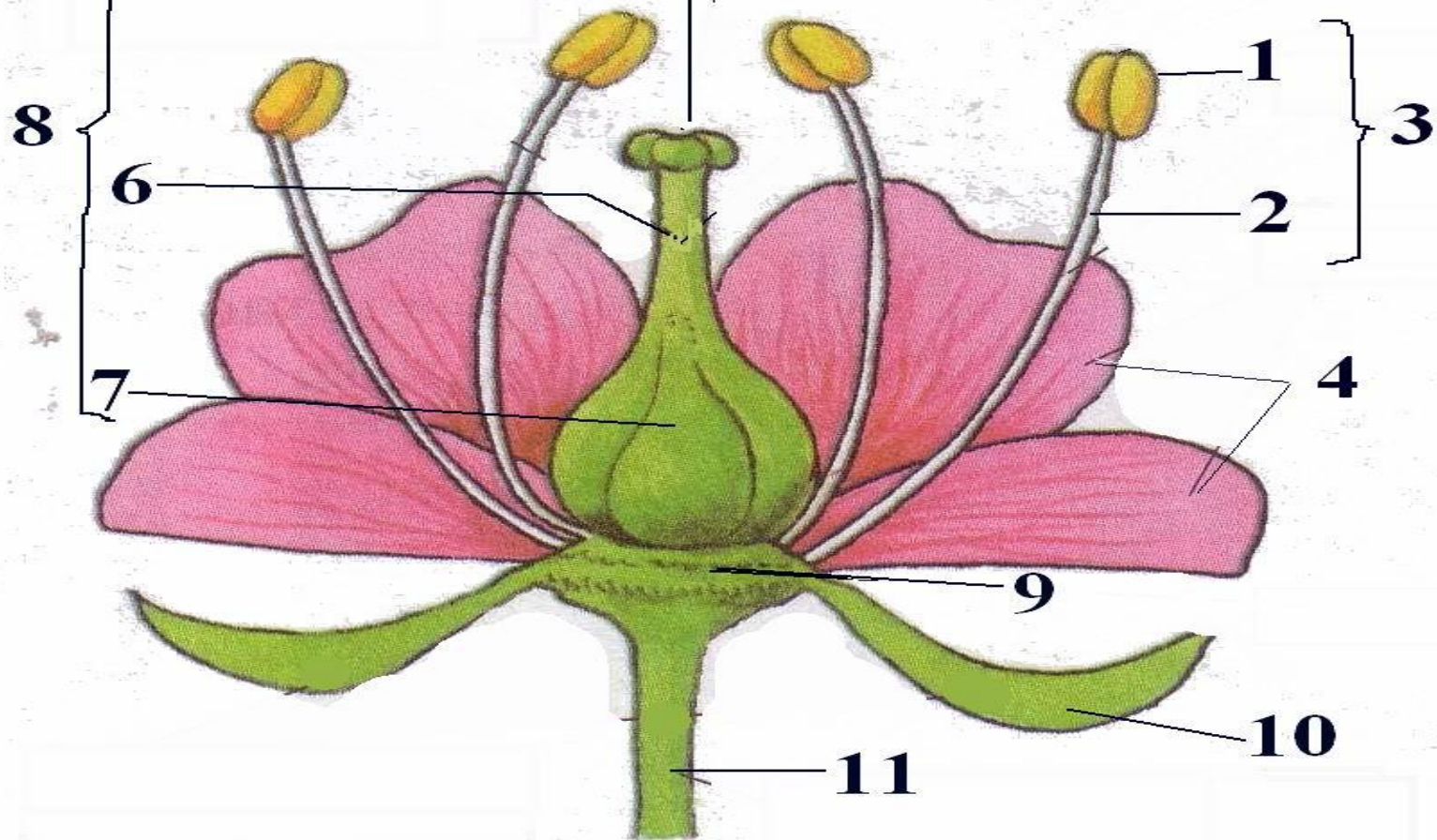


БЕЗРАЗЛИЧНОЕ

Тест

Какие части цветка обозначены

цифрами на рисунке?



ОТВЕТЫ

- 1. ПЫЛЬНИК
- 2. ТЫЧИНОЧНАЯ НИТЬ
- 3. ТЫЧИНКА
- 4. ЛЕПЕСТОК
- 5. РЫЛЬЦЕ
- 6. СТОЛБИК
- 7. ЗАВЯЗЬ

ОТВЕТЫ

Да

3,4,6,8

Нет

1,2,5,7



Цветы, как
люди, на
любовь
щедрь,
И щедро
нежность
людям
отдавая,
Они цветут,
сердца

Цветение и опыление

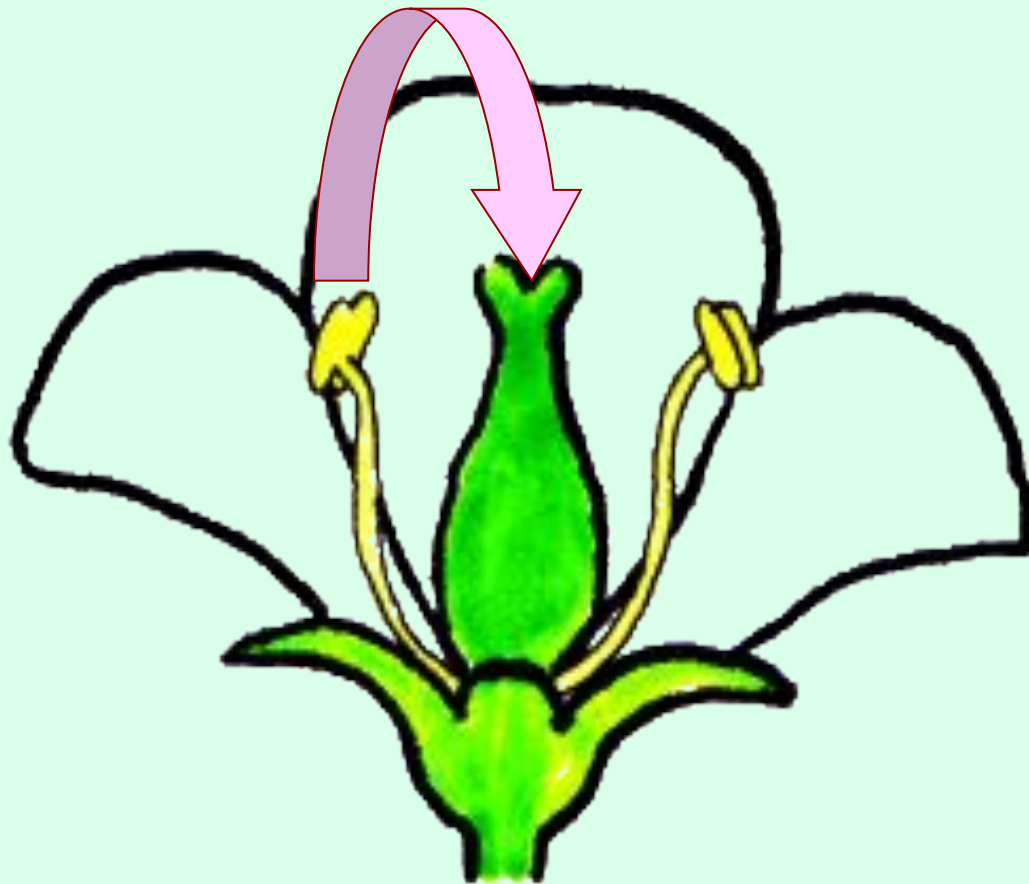
растений



**Цветение – это состояние
растения от начала раскрытия
цветка до полного его
засыхания**



Опыление – перенос пыльцы с пыльников на рыльце пестика



опыление



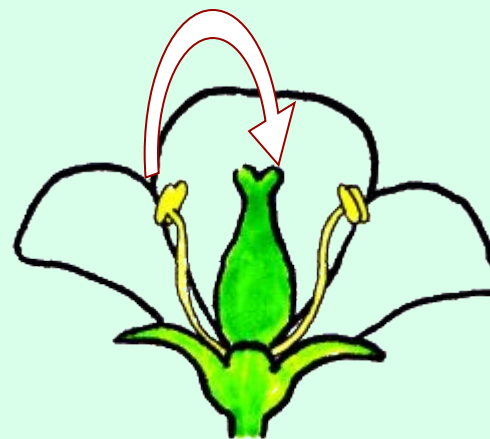
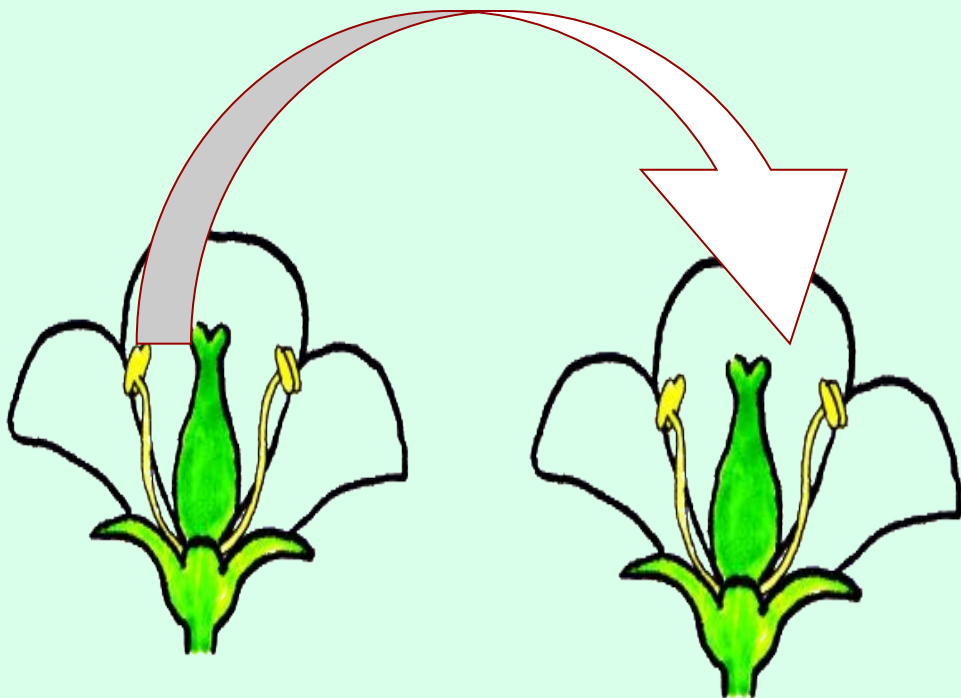
оплодотворение

**Развитие
плода**

опыление

перекрестное

самоопыление



Вопросы группам

- **Какие особенности должны иметь цветки для опыления насекомыми и опыления ветром?**

Какие растения насекомоопыляемые, а какие ветроопыляемые?

Перекрестное опыление

ветром



насекомыми



Опыляемые насекомыми



Признаки насекомоопыляемых

1. Яркий околоцветник
2. Крупный цветок или соцветие
3. Аромат (запах)
4. Нектар



Опыляемые ветром



Признаки ветроопыляемых

1. Невзрачный цветок или соцветие
2. Много пыльцы
3. Липкое или мохнатое рыльце пестика
4. Растут большими группами
5. Нет нектара
6. Нет аромата



ИСКУССТВЕННОЕ ОПЫЛЕНИЕ





Критерий оценок

**«5» 30 и выше
баллов**

«4» 2229 баллов

«3» 1521 баллов

**«2» меньше 15
баллов**

**Рефлексия : Если вам
понравился, и вы
новое узнали, то пожалуйста в**





домашнее задание

Синквейн «Цветок»

§ 25 пересказывать