



# Ракообразные

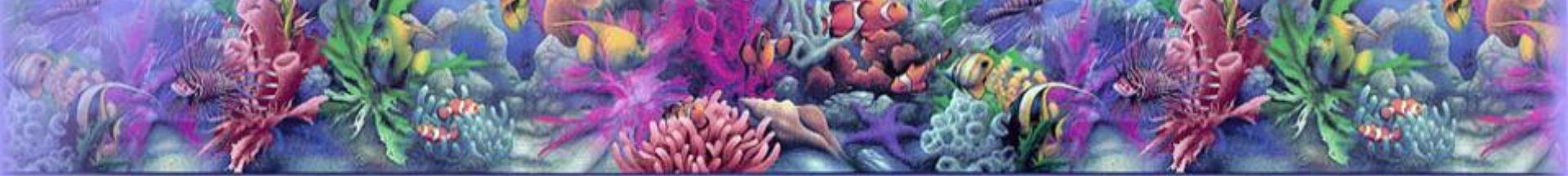
Выполнила: Отряскина Т.А.  
Неклюдовская сош



# Ракообразны е

(*Crustacea*)





# морских пресных

крабы

раки-

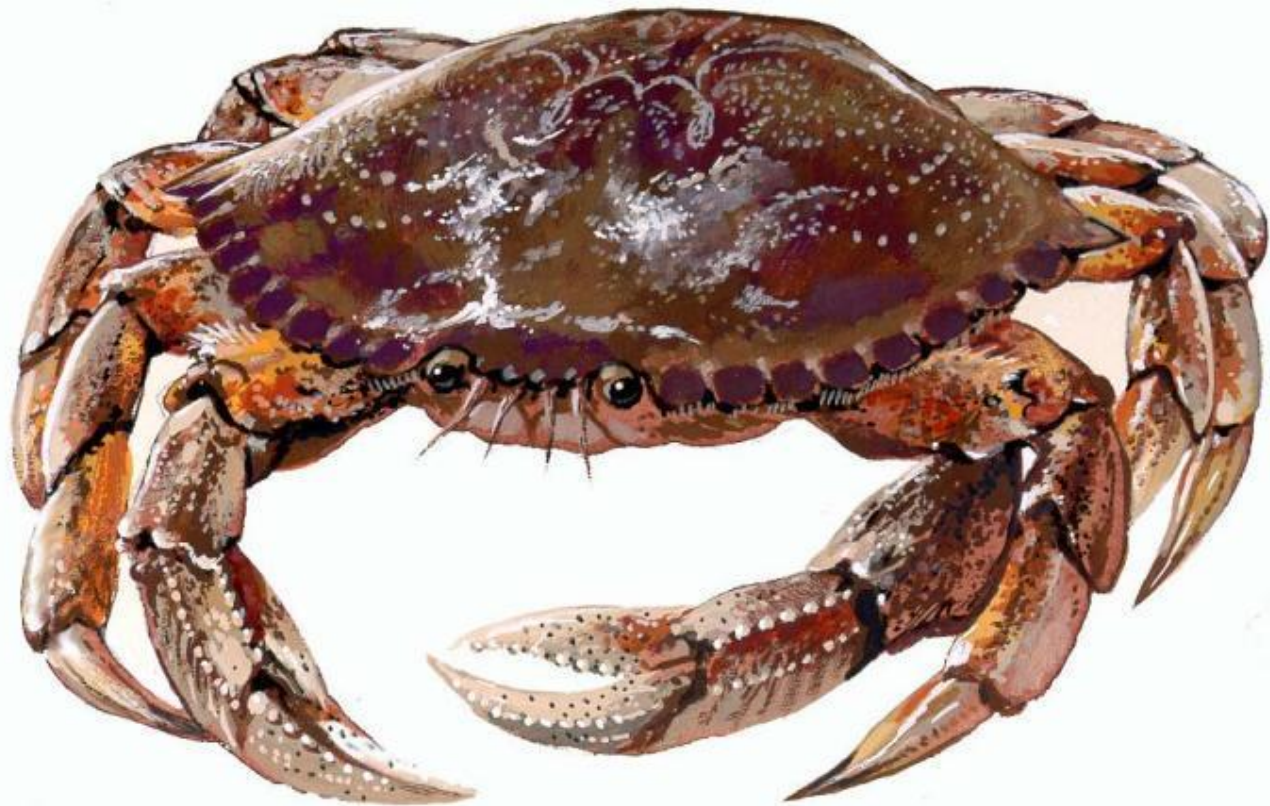
Некоторые ведут отшельники мокрицы паразитический образ жизни, прикрепляясь к хозяину

(так называемые «ракообразные вши» — морские вши, карповые вши и др.),

некоторые ведут сидячий образ жизни — морские жёлуди, которые активно передвигаются только на личиночных стадиях.



# Размеры



# Тело и конечности







# Классификация

Жаброногие

Цефалокариды

Высшие раки

Челюстеногие

усоногих морской жёлудь

Ракушковые

Ремипедии

# К жаброногим

(Branchiurota)



# Подкласс веспонгиозы

(Copepoda)





# К ВЫСШИМ РАКАМ

(Malacostraca)



и много  
формы

КРАБ *Grapsus grapsus*,

обыкновенный в прибрежной приливной зоне тропических морей.







# РАКИ



# ХИТИНОВЫЙ ПОКРОВ

рака

имеет неодинаковую окраску, поэтому в разных водоемах можно встретить раков

- и почти черного,
- и темно-серого,
- и темно-зеленого,
- и бурого,
- и серовато-зеленого цвета.





# Рацион питания рака





# Пинька



ПИНЬКА

ПИНЬКА



# Размножение раков





На следующий год, в зависимости от погодных условий, маленькие рачата

