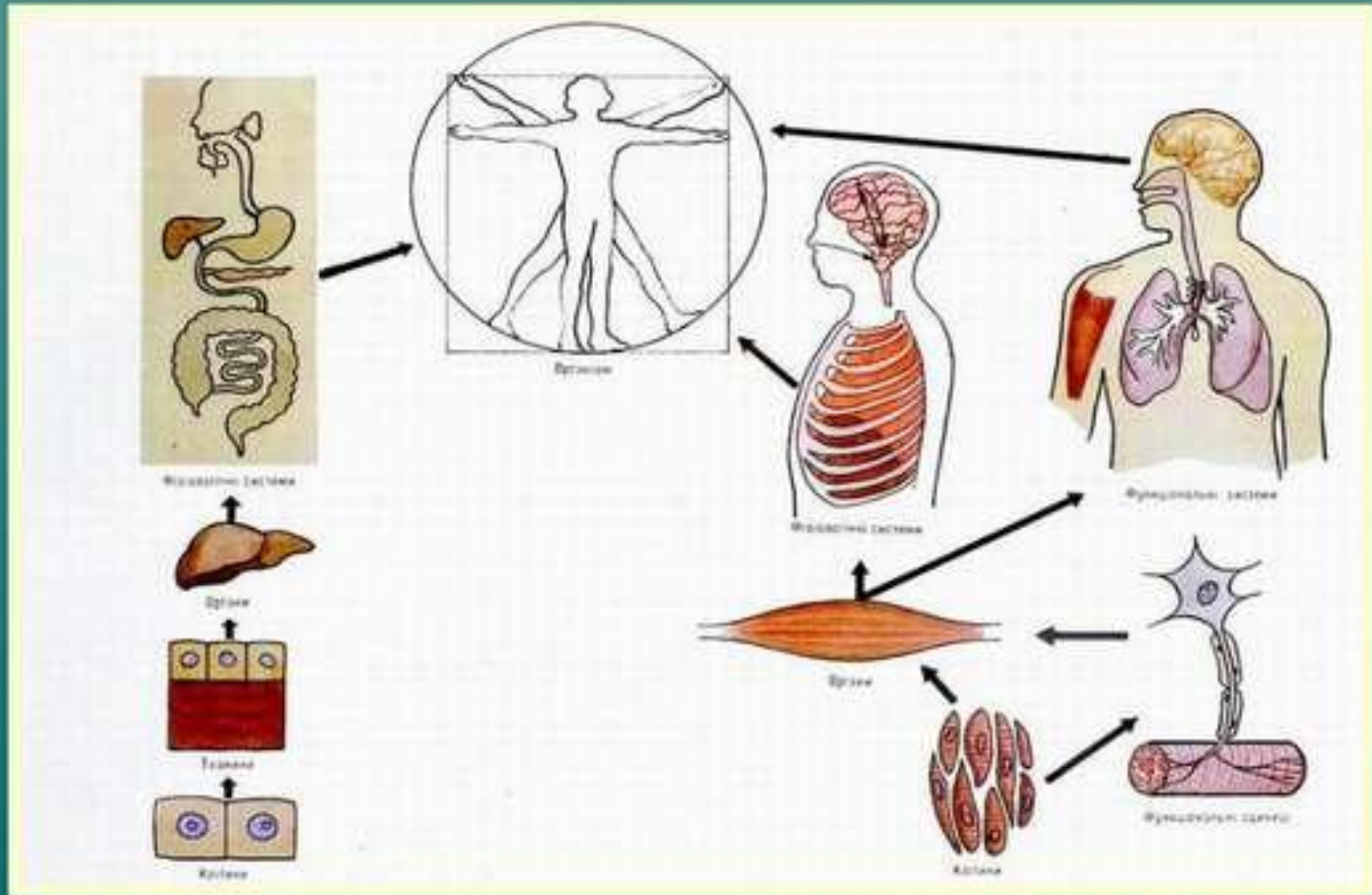


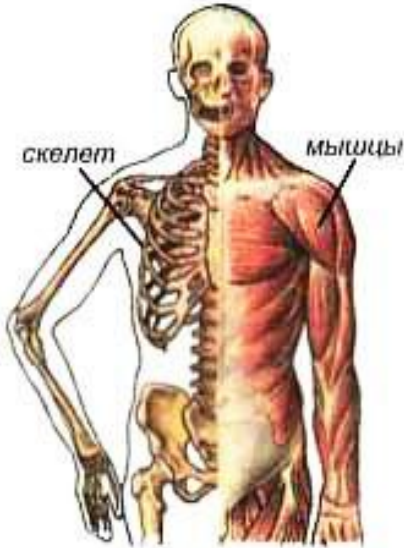

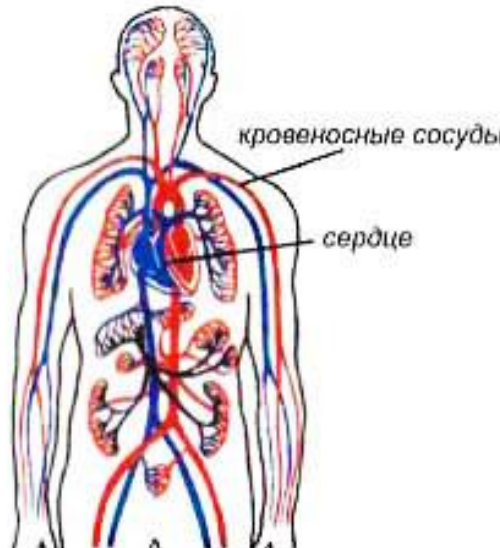

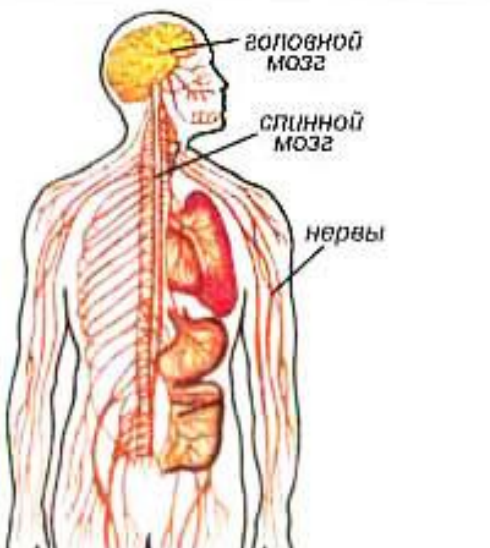
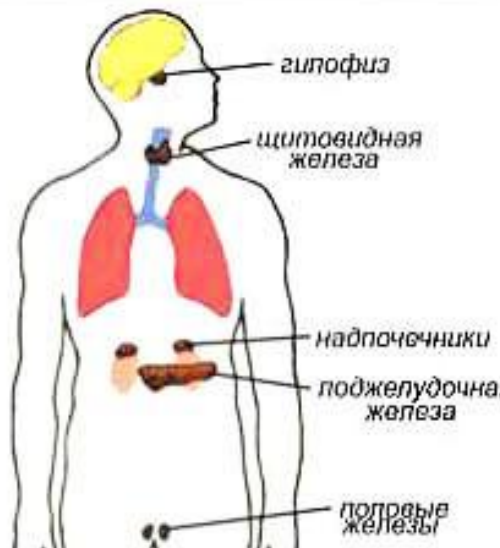
Лабораторная работа №1 « Распознавание на таблицах органов и систем органов »

Цель: научиться распознавать системы органов, органы их составляющие у человека.

Уровни организации организма человека



СИСТЕМЫ ОРГАНОВ

СИСТЕМА ОПОРЫ	ПИЩЕВАРИТЕЛЬНАЯ СИСТЕМА	КРОВЕНОСНАЯ СИСТЕМА
 <p>скелет</p> <p>мышцы</p>	 <p>слюнная железа</p> <p>ротовая полость</p> <p>глотка</p> <p>пищевод</p> <p>печень</p> <p>желудок</p> <p>поджелудочная железа</p> <p>кишечник</p>	 <p>кровеносные сосуды</p> <p>сердце</p>
ДЫХАТЕЛЬНАЯ И ВЫДЕЛИТЕЛЬНАЯ СИСТЕМЫ	НЕРВНАЯ СИСТЕМА	ЭНДОКРИННАЯ СИСТЕМА
 <p>носовая полость</p> <p>носоглотка</p> <p>гортань</p> <p>трахея</p> <p>легкие</p> <p>бронхи</p> <p>почки</p> <p>мочеточники</p> <p>мочевой пузырь</p>	 <p>головной мозг</p> <p>спинной мозг</p> <p>нервы</p>	 <p>гипофиз</p> <p>щитовидная железа</p> <p>надпочечники</p> <p>поджелудочная железа</p> <p>половые железы</p>

Ход работы:

- Рассмотрите рисунки органов человека, определите, название органа, к какой системе относится; где располагается; какие функции выполняет
- Заполните таблицу:

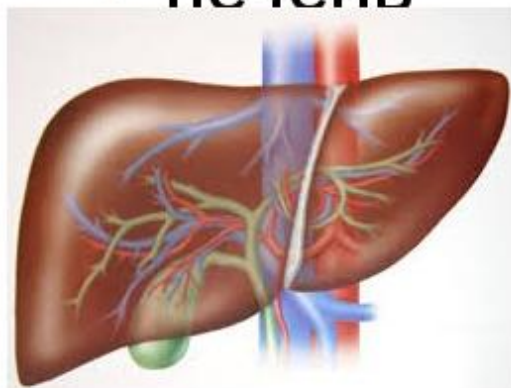
Орган	Система органов	Расположение	Функции

Внутренние органы человека

- сердце



- печень



- МОЗГ



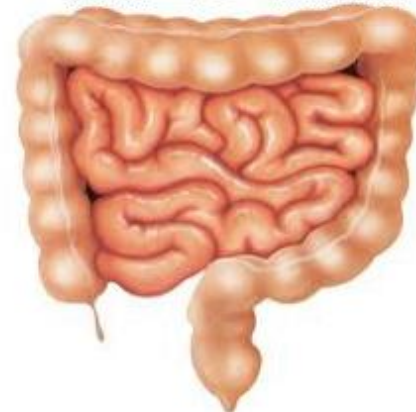
- желудок



- лёгкие



- КИШЕЧНИК



Вывод: