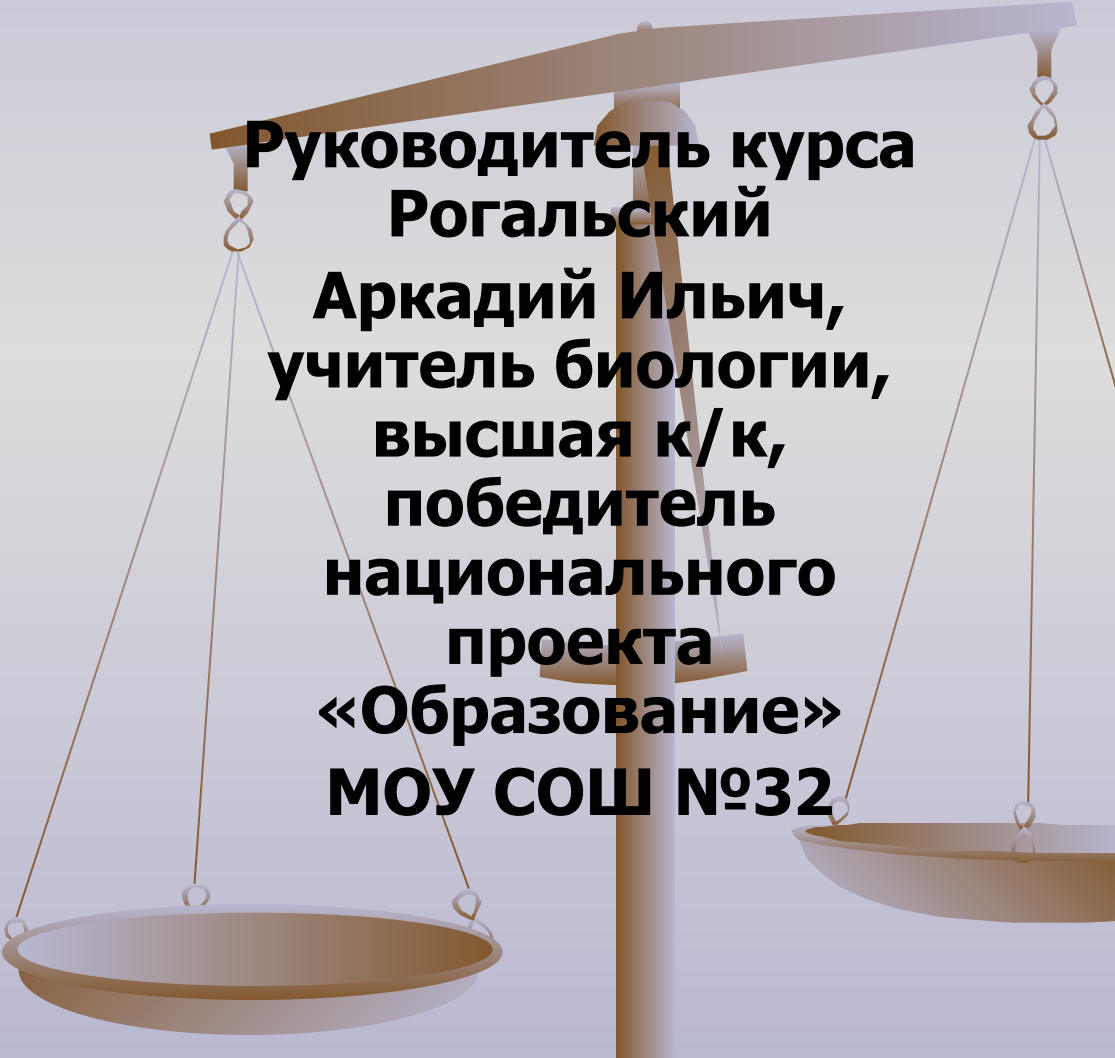


«Расширенное изучение анатомии человека»



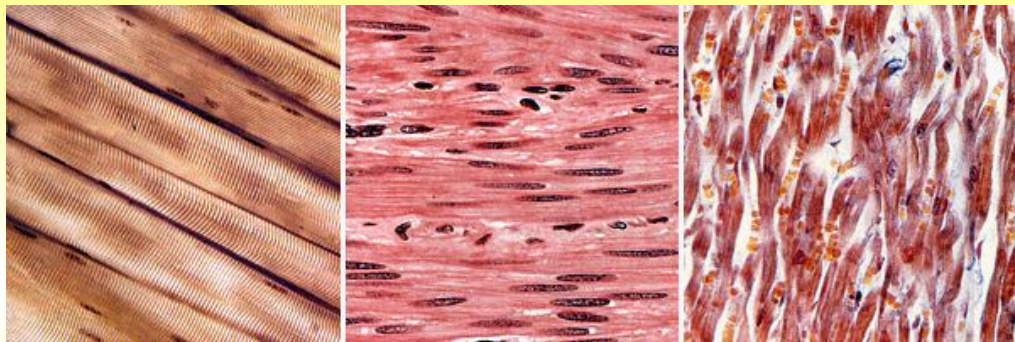
**Руководитель курса
Рогальский
Аркадий Ильич,
учитель биологии,
высшая к/к,
победитель
национального
проекта
«Образование»
МОУ СОШ №32**



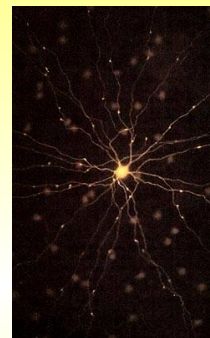
- ❖ **Курс по выбору «Расширенное изучение анатомии человека» предназначен для учащихся 9 класса основной школы.**
- ❖ **Он ориентирован на развитие у учащихся интереса к изучению собственного тела, умению правильно оказать необходимую доврачебную помощь в экстренных ситуациях.**
- ❖ **Данная программа включает как теоретический лекционный материал, так и практические занятия.**
- ❖ **Продолжительность курса 17 часов, режим проведения – 2 часа в неделю.**
- ❖ **Результатом курса может быть защита реферата, проекта, участие в НОУ**

Вы узнаете подробно, что...

Ткань – совокупность клеток и межклеточного вещества, сходных по строению, происхождению и выполняемым функциям



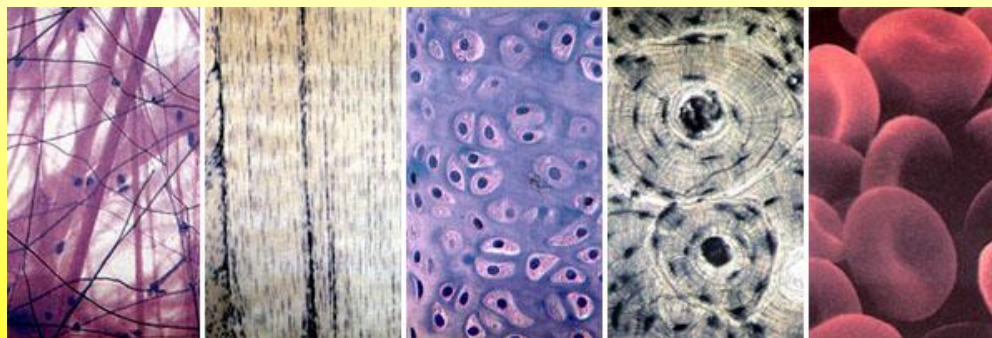
Мышечные ткани



Нервная ткань

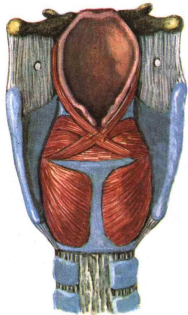


Эпителиальная ткань

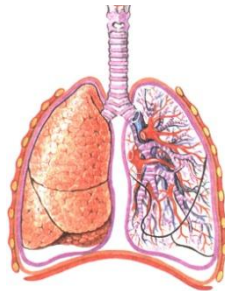


Соединительные ткани

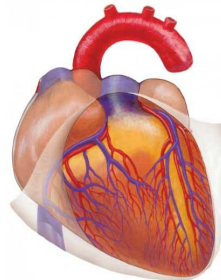
Ткани образуют органы: желудок, сердце, почки и т. д. Каждый из органов имеет определённую форму, строение, расположение и выполняет свойственную ему работу.



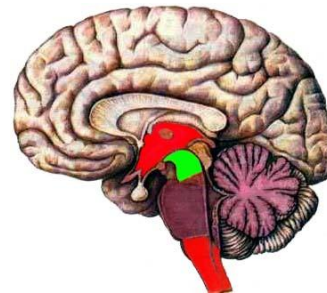
Гортань



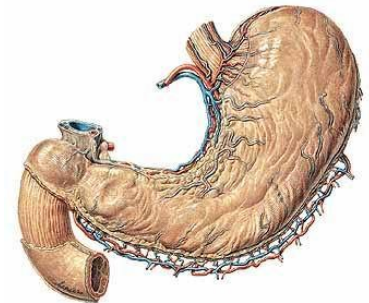
Легкие



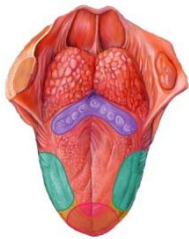
Сердце



**Головной
мозг**



Желудок



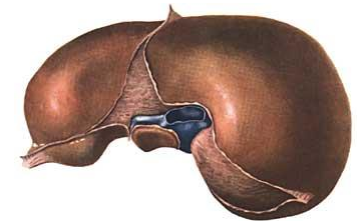
Язык



Череп



Почка

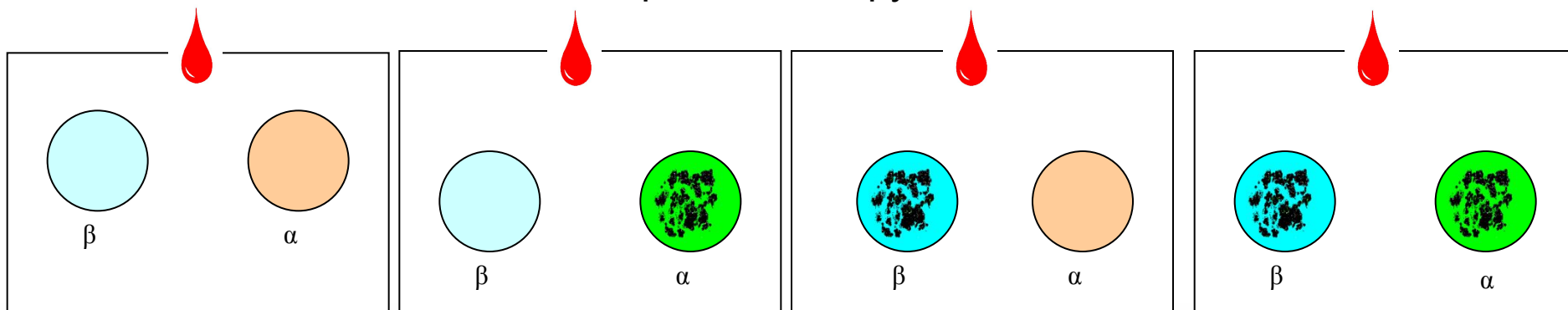


Печень

А ещё сможете определить группу своей крови...

Группа крови Антигены плазме)	Средняя встречаемость, %		Агглютиногены (в эритроцитах)	Агглюлины (в сыворотке,
	Муж.	Жен.	Донор	Реципиент
I (0)	21,2	31,2	-	$\alpha \beta$
II (A)	44,4	41,2	A	β
III (B)	16,1	17,0	B	α
IV (AB)	8,3	7,6	AB	-

Определение групп крови



I группа

II группа

III группа

IV группа