

# «Расширенное изучение анатомии человека»



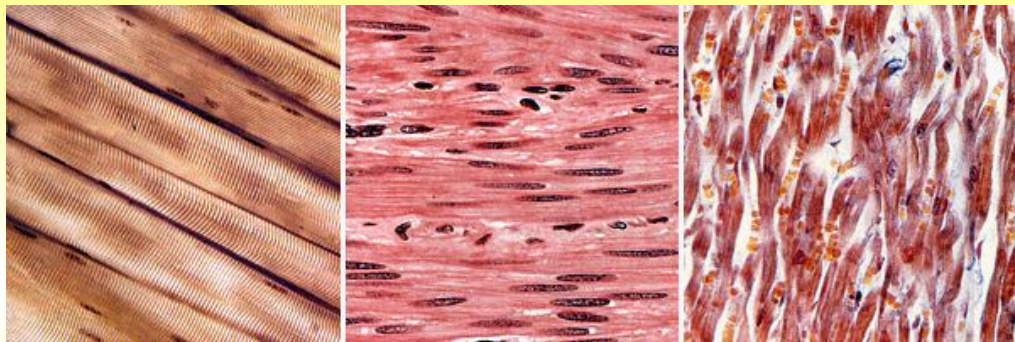
**Руководитель курса  
Рогальский  
Аркадий Ильич,  
учитель биологии,  
высшая к/к,  
победитель  
национального  
проекта  
«Образование»  
МОУ СОШ №32**



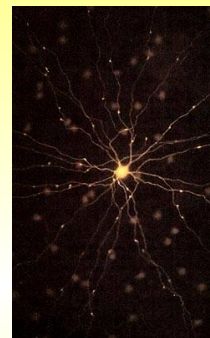
- ❖ **Курс по выбору «Расширенное изучение анатомии человека» предназначен для учащихся 9 класса основной школы.**
- ❖ **Он ориентирован на развитие у учащихся интереса к изучению собственного тела, умению правильно оказать необходимую доврачебную помощь в экстренных ситуациях.**
- ❖ **Данная программа включает как теоретический лекционный материал, так и практические занятия.**
- ❖ **Продолжительность курса 17 часов, режим проведения – 2 часа в неделю.**
- ❖ **Результатом курса может быть защита реферата, проекта, участие в НОУ**

## Вы узнаете подробно, что...

**Ткань** – совокупность клеток и межклеточного вещества, сходных по строению, происхождению и выполняемым функциям



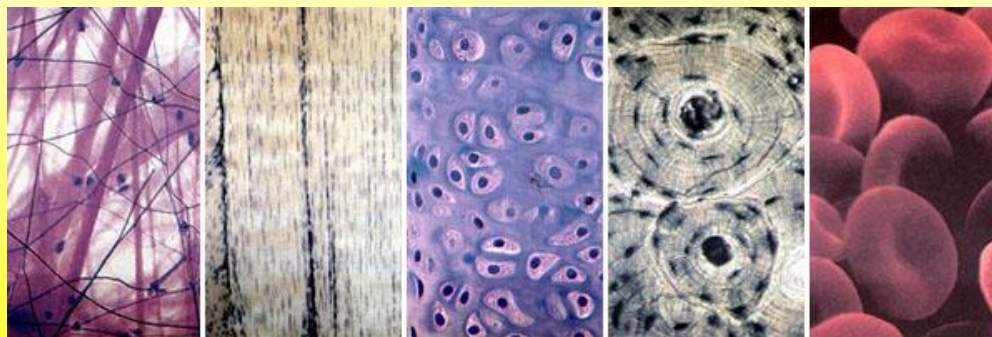
**Мышечные ткани**



**Нервная ткань**

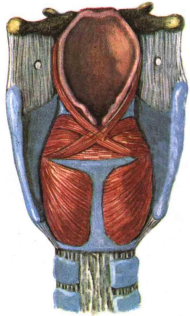


**Эпителиальная ткань**

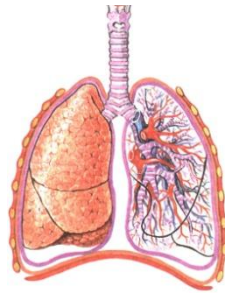


**Соединительные ткани**

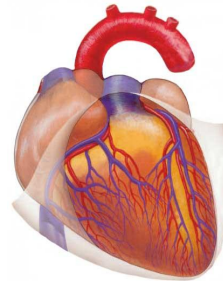
**Ткани образуют органы: желудок, сердце, почки и т. д. Каждый из органов имеет определённую форму, строение, расположение и выполняет свойственную ему работу.**



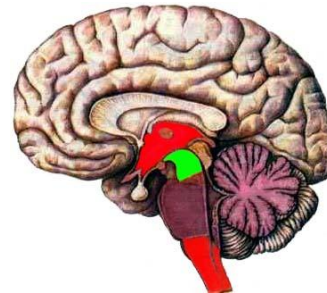
**Гортань**



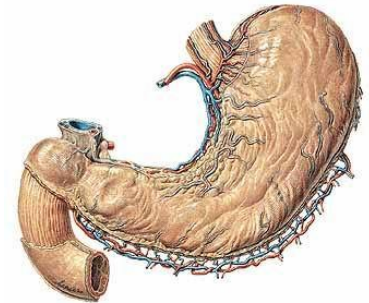
**Легкие**



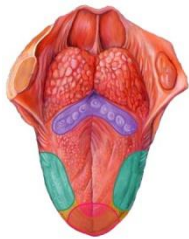
**Сердце**



**Головной  
мозг**



**Желудок**



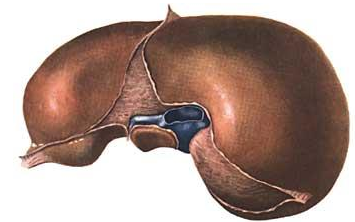
**Язык**



**Череп**



**Почка**



**Печень**



# А ещё сможете определить группу своей крови...

Группа крови (Антигены плазме)	Средняя встречаемость, %		Агглютиногены (в эритроцитах)	Агглюлины (в сыворотке)
	Муж.	Жен.	Донор	Реципиент
I (0)	21,2	31,2	-	$\alpha \beta$
II (A)	44,4	41,2	A	$\beta$
III (B)	16,1	17,0	B	$\alpha$
IV (AB)	8,3	7,6	AB	-

## Определение групп крови

