

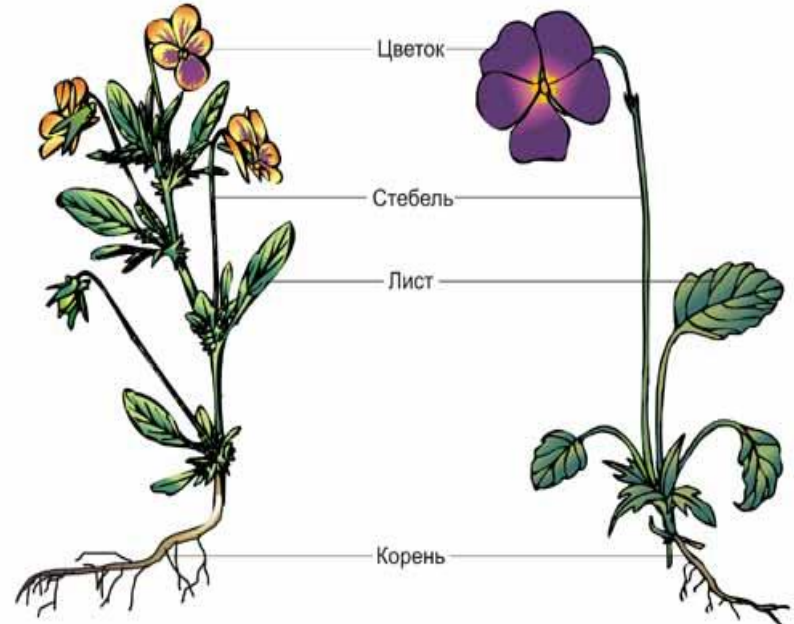
# *Растения*



**Части растения – это  
корень, стебель, лист,  
цветок, плод с  
семенами.  
Все эти части есть  
у травянистых  
растений,  
кустарников,  
деревьев.**



Плод  
с семенами



Фиалка трехцветная

Фиалка алтайская



# Корень

**Рост растения начинается с корня. С помощью корневых волосков растения получают из почвы воду и растворённые в ней питательные вещества.**



# Корень

- Мочковатая система

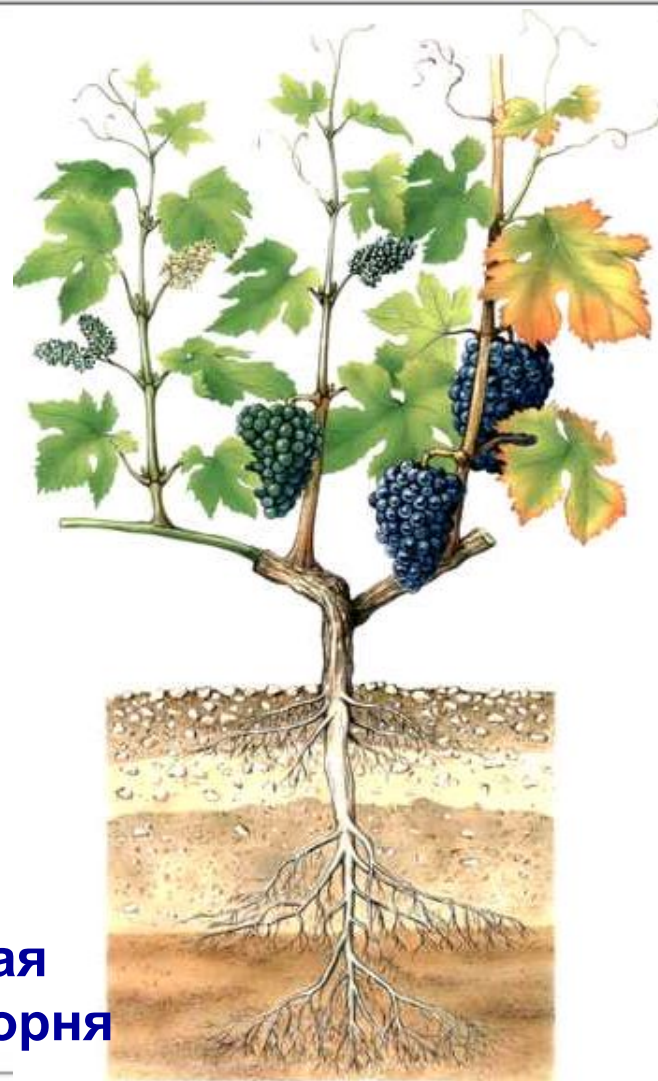


mojogorod.ru

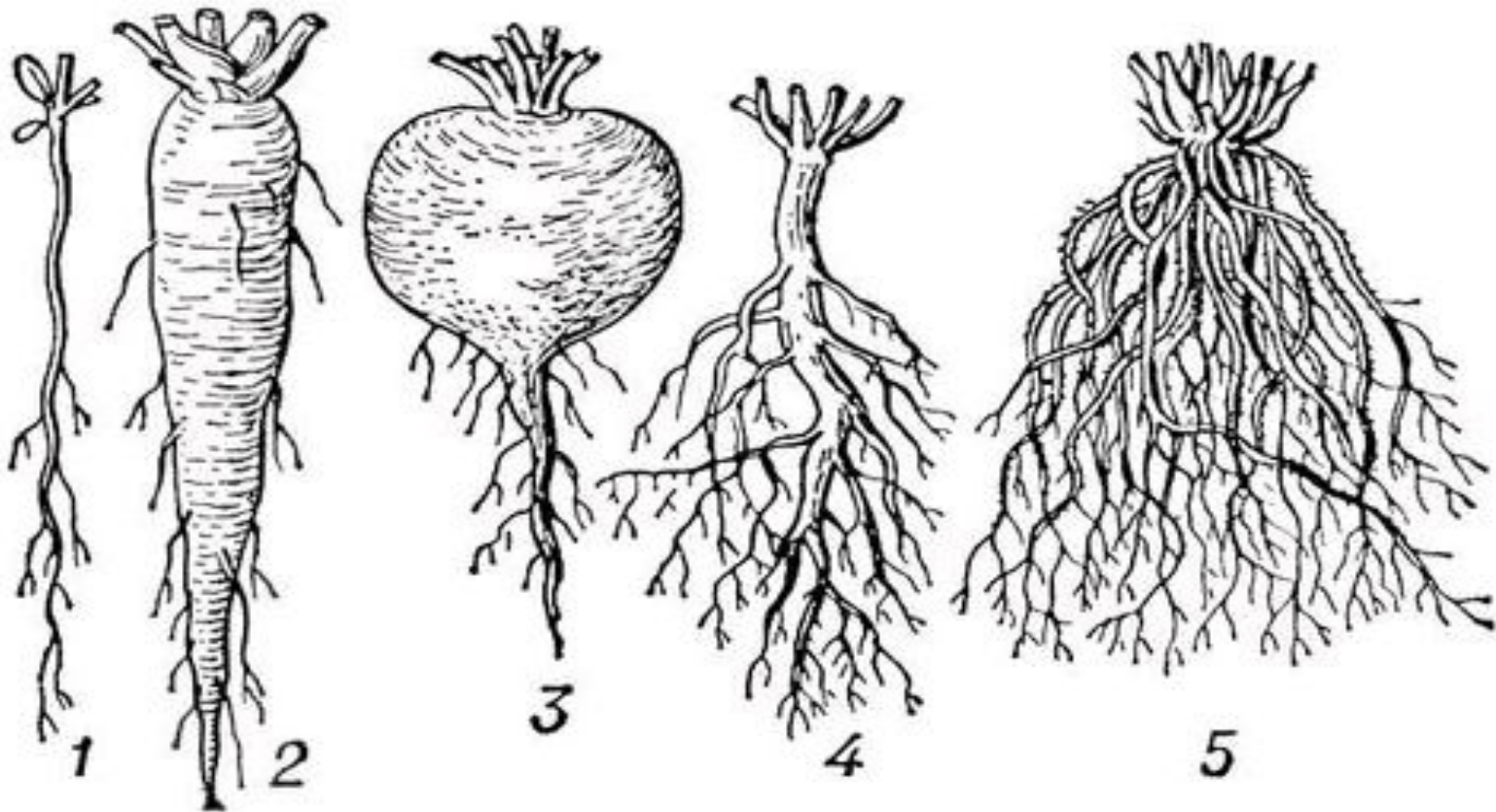


Одуванчик  
лекарственный

**Стержневая  
система корня**

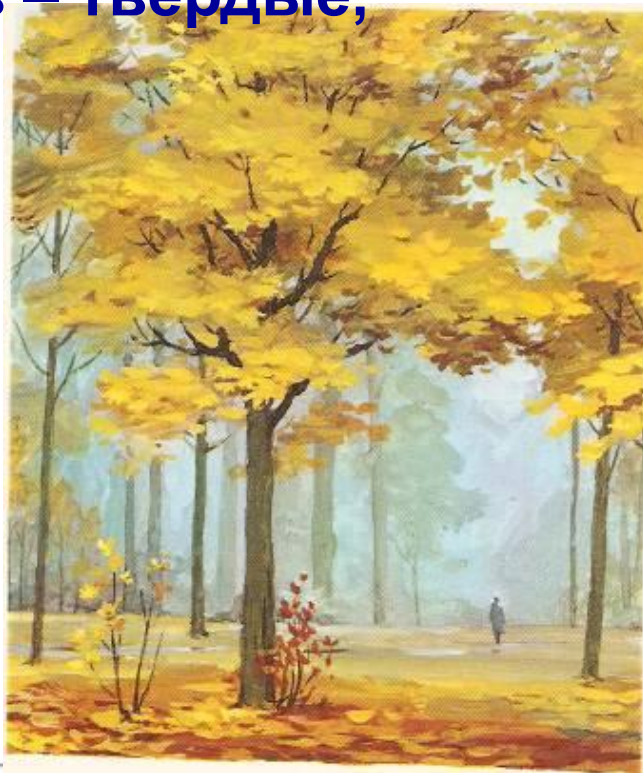


# Назовите виды корней.



# Стебель

Стебли разных растений неодинаковы. У травянистых растений стебли мягкие, сочные. У деревьев и кустарников – твёрдые, одревесневшие.



# Стебель



Рис. 3. Типы стеблей: а – прямостоячий; б – восходящий; в – цепляющийся; г – вьющийся; д – ползучий



# Видоизменённые корни

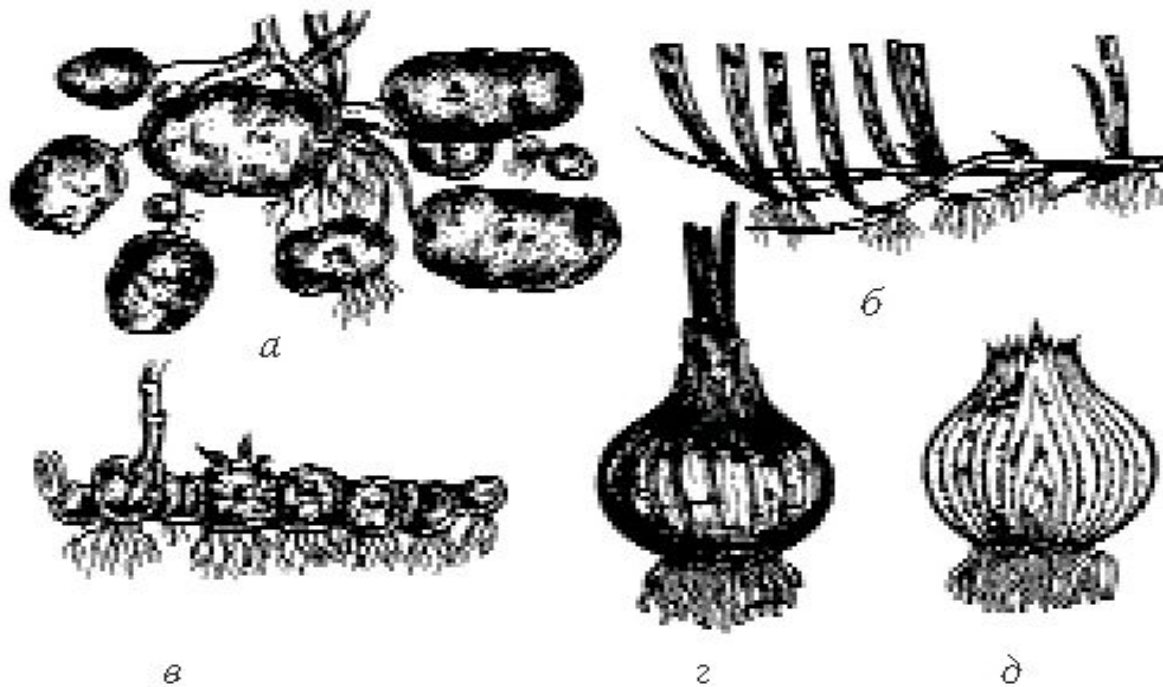


Рис. 2. Видоизменённые стебли: а – клубень; б – корневище тонкое; в – корневище толстое; з – луковица; д – луковица в разрезе

**В зелёном листе происходят удивительные превращения. Из углекислого газа, воздуха и воды лист вырабатывает органические питательные вещества, из которых строится организм растений. Листья выделяют в воздух значительное количество кислорода, которым дышим мы и все живые организмы .**



Викт

Виктория -регия



## Внешнее строение листа

листовая пластинка

черешок

прилистники

основание листа



# Листорасположение

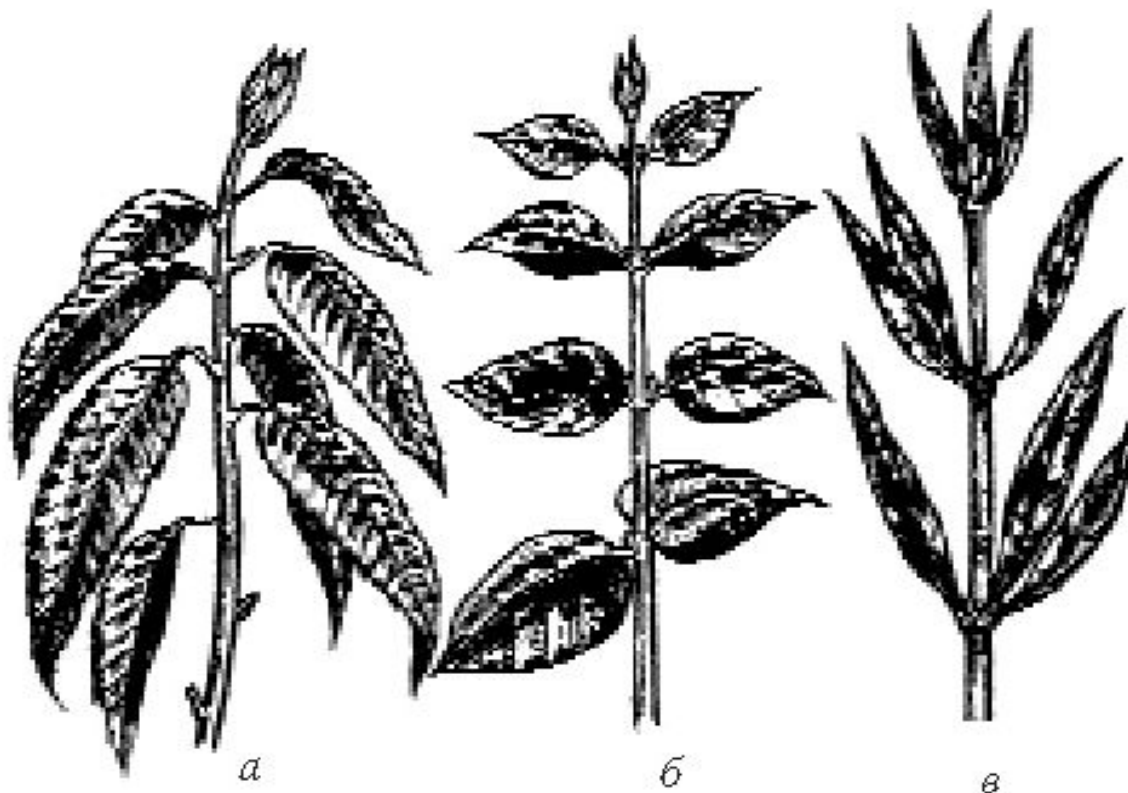


Рис. 5. Листорасположение: а – очередное; б – супротивное; в – мутовчатое



**папоротник**



**калина**



# *Растения*



