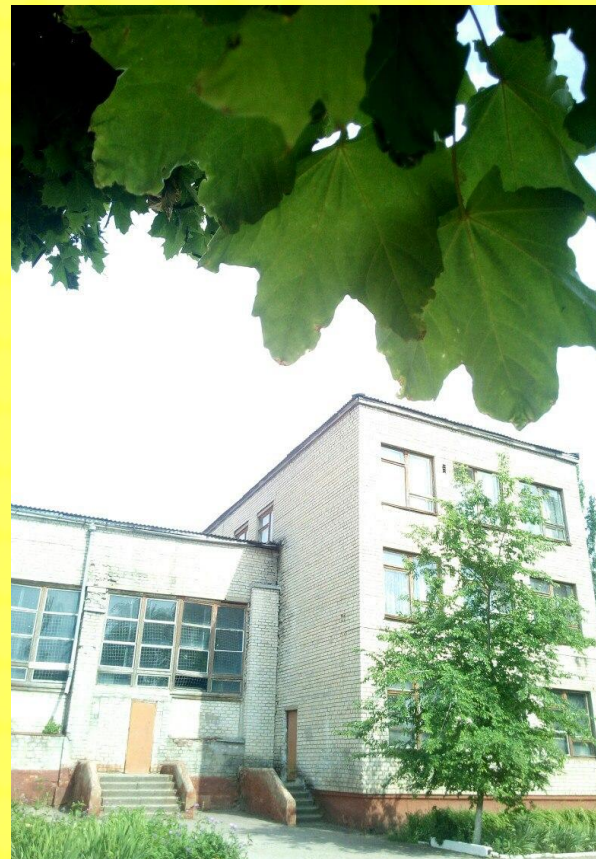


РАСТЕНИЯ НА ТЕРРИТОРИИ НАШЕЙ ШКОЛЫ



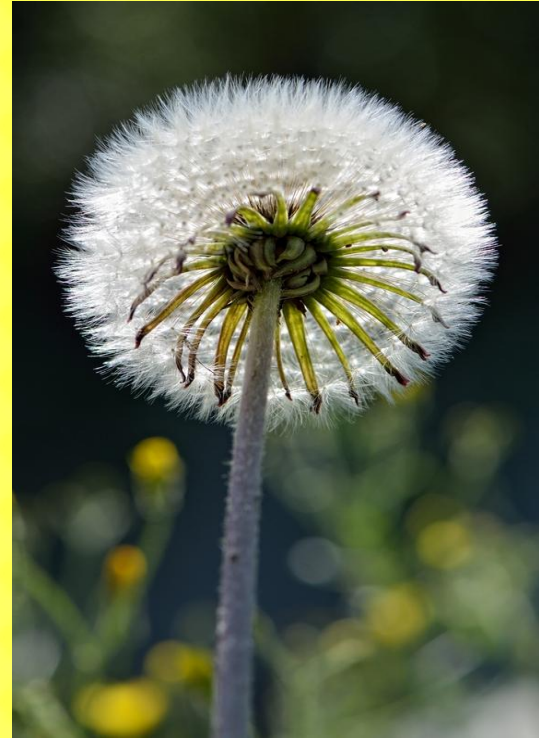
Работу выполнила
ученица 9-А класса
Иванова Алина

КЛЕВЕР



Клёвер—род растений семейства Бобовые, подсемейства Мотыльковые. Однолетние и многолетние травы. Корневая система мочковатая. Листья в основном тройчатые. Характерной особенностью клевера является то, что единственными насекомыми, способными его опылять, являются шмели и пчёлы. Клевер — медонос, его мёд относится к числу лучших. Клевер применяют в медицине, косметологии и сельском хозяйстве.

ОДУВАНЧИК ПОЛЕВОЙ



Одуванчик полевой—наиболее известный вид рода Одуванчик семейства Астровые. Многолетнее травянистое растение высотой до 30 см, с маловетвистым стержневым корнем толщиной около 2 см и длиной около 60 см, в верхней части переходящим в короткое многоглавое корневище. Цветёт одуванчик в мае—июне, иногда наблюдается осеннее цветение, плодоносит — с конца мая по июль. С лечебной целью используют корень, листья, траву, сок. Используется в косметологии и употребляется в пищу.

ЯСЕНЬ



Ясень— род древесных растений из семейства Маслиновые. Представители рода — деревья высотой 25—35 м (отдельные экземпляры до 60 м) и диаметром ствола до 1 м, с удлинённо-яйцевидной, высоко поднятой, широкоокруглой кроной и толстыми, редкими ветвями. Светолюбив. Цветёт в апреле — мае. Плодоносит с 25—40 лет, живёт до 300 лет. Древесина ясеня высоко ценится. Плоды ясеня люди издавна употребляли их в пищу.

КОНСКИЙ КАШТАН



Конский каштан—род растений семейства Сапиндовые, многие виды которого повсеместно разводятся в парках. Листопадное дерево, достигающее 25 м высоты, или кустарник высотой 1,5—5 м. Размножается семенами. Используется в разных сферах жизнедеятельности.

ЧИСТОТЕЛ



Чистотел— олиготипный род двудольных растений семейства Маковые. Прямостоячие многолетние травянистые растения с округлым стеблем, выделяющие на срезе млечный сок. Сок чистотела содержит токсичные вещества, которые могут привести к образованию ожога на коже человека. Чистотел активно применяется в народной медицине.

ПЛАКУЧАЯ ИВА



Ива— род древесных растений семейства Ивовые. Из особенностей растения стоит выделить прозрачную, сквозистую крону, а также побеги, которые достаточно тонкие и гибкие. Когда она цветет, на иве формируются мелкие соцветия. Многие виды этого кустарника могут вырастать до 10-15 м. Кора ивы высоко ценится в медицине.

ПАСТУШЬЯ СУМКА



Пастушья сумка обыкновенная— травянистое растение, вид рода Пастушья сумка из семейства Капустные. Однолетнее растение высотой 20—60 см с тонким веретеновидным корнем. Семенная продуктивность высокая — одна особь может дать до 70 тысяч семян. Растение медоносное. Листья молодого растения весной богаты витаминами, их употребляют в пищу(супы, борщи, салаты).

Применяется в медицине.

РОМАШКА АПТЕЧНАЯ



Ромашка аптечная— однолетнее травянистое растение; вид рода Ромашка семейства Астровые, типовой вид этого рода. Ромашка аптечная — однолетнее травянистое растение с сильным специфическим запахом. Всё растение голое, без опушения. Аптечная ромашка – очень важное лекарственное сырьё, используемое для лечения и профилактики самых различных заболеваний.

ПОДОРОЖНИК



Подорожник—род одно- и многолетних трав, реже полукустарников семейства Подорожниковые. Опыление происходит с помощью ветра. Подорожник— ценное лекарственное растение, введённое в культуру. Подорожник обладает кровоостанавливающим, противовоспалительным и ранозаживляющим действиями.

*Спасибо
за внимание!*