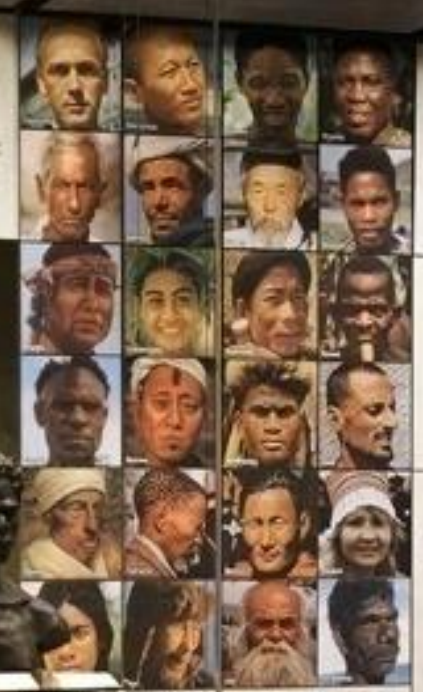


Расы человека. Расогенез.

**Учитель биологии и химии МОУ «СОШ
с.Толстовка Краснопартизанского района
Саратовской области»
Коршунович Татьяна Михайловна**



P *Pravda o svetovni raslini.*
 Priloge: 1. svetovni raslini, 2. svetovni raslini, 3. svetovni raslini, 4. svetovni raslini, 5. svetovni raslini, 6. svetovni raslini, 7. svetovni raslini, 8. svetovni raslini, 9. svetovni raslini, 10. svetovni raslini, 11. svetovni raslini, 12. svetovni raslini.

A *Antropološki podatki.*
 Antropološki podatki so pomembni za razumevanje razlik med različnimi ljudskimi skupinami. Vključujejo telesne značilnosti, kot so višina, telesna masa, barva kože in las, ter inteligentne značilnosti, kot so IQ in sposobnosti. Ti podatki so ključni za razumevanje človeške evolucije in migracij.

P *Pravilna uporaba.*
 Pravilna uporaba antropoloških podatkov je ključna za razumevanje razlik med različnimi ljudskimi skupinami. To vključuje upoštevanje kulture, jezika in zgodovine skupine. Pravilna uporaba podatkov je ključna za razumevanje človeške evolucije in migracij.

O *Opomba za uporabo.*
 Opomba za uporabo antropoloških podatkov je ključna za razumevanje razlik med različnimi ljudskimi skupinami. To vključuje upoštevanje kulture, jezika in zgodovine skupine. Opomba za uporabo podatkov je ključna za razumevanje človeške evolucije in migracij.

Priloge: 1. svetovni raslini, 2. svetovni raslini, 3. svetovni raslini, 4. svetovni raslini, 5. svetovni raslini, 6. svetovni raslini, 7. svetovni raslini, 8. svetovni raslini, 9. svetovni raslini, 10. svetovni raslini, 11. svetovni raslini, 12. svetovni raslini.

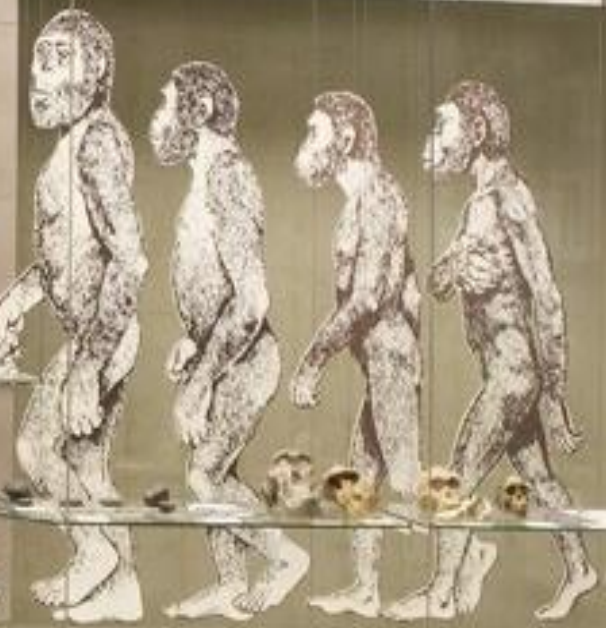


АВСТРАЛОПИТЕКИ И ЧЕЛОВЕК УМЕЛЫЙ



Австралопитеки

Человек умелый





ДОКОНЕЧНЫЕ НЕСТЫ ЛУТЦОВ
ТАИРОНТОЛОГИ



В последние десятилетия археологические раскопки в долине реки Лутц в Таиронолге выявили многочисленные стоянки древнего человека. В настоящее время в долине реки Лутц в Таиронолге выявлено несколько стоянок древнего человека. В настоящее время в долине реки Лутц в Таиронолге выявлено несколько стоянок древнего человека.



HEOANTPOIT



Informational text panel located below the globe, containing small text and a logo.







● Глядя в прошлое, обнажите головы,
● Глядя в будущее, засучите рукава

Бернард Шоу

Цель урока: расширить и обобщить знания учащихся о человеческих расах и их биологическом единстве.

Задачи:

Образовательные: Дать понятия расы, расоведение, расизм. Рассмотреть механизмы, которые лежат в основе формирования человеческих рас.

Развивающие: Продолжить формирование умения работать с дополнительной литературой, энциклопедической литературой, интернетом.

Воспитательные: показать несостоятельность расизма. Воспитывать в учащихся расовую толерантность.

Часть А (с выбором одного правильного ответа)

1. Развитие у отдельных людей большого числа сосков – пример:

а) ароморфоза;

б) рудимента;

в) атавизма;

г) идиоадаптации;

2. У человека в связи с прямохождением

а) когти превратились в ногти;

б) сформировался свод стопы;

в) срослись фаланги пальцев;

г) большой палец противопоставляется всем остальным;

3. В отличие от человекообразных обезьян у человека

а) имеется резус – фактор;

б) появилась рассудочная деятельность;

в) имеется четырёхкамерное сердце;

г) развито абстрактное мышление;

4. Наличие хвоста у зародыша человека на ранней стадии развития свидетельствует о

- а) возникших мутациях;
- б) о проявлении атавизма;
- в) нарушении развития плода в организме;
- г) происхождении человека от животных;

5. О происхождении человека от млекопитающих свидетельствует:

- а) развитое мышление у млекопитающих;
- б) сходное строение всех систем органов, развитие зародышей;
- в) питание растительной и животной пищей;
- г) общественный образ жизни млекопитающих

Часть В (с выбором нескольких верных ответов)

Результатом эволюции является:

- а) дрейф генов
- б) многообразие видов
- в) мутационная изменчивость
- г) приспособленность организмов к условиям внешней среды
- д) повышение организации живых существ
- е) борьба за существование



ОТВЕТЫ

Часть А 1в 2б 3г 4г 5б

Часть В 1бгд

Человеческие расы




Постановка проблемы

Почему верно утверждение, что все люди на Земле относятся к одному виду – **Человек разумный**
Homo sapiens?

План

- 1. Является ли каждая из рас отдельным видом?**
- 2. Когда и как могли появиться расы?**
- 3. Отличительные характеристики рас. С чем они связаны?**
- 4. Расизм.**
- 5. Каким будет человек будущего?**

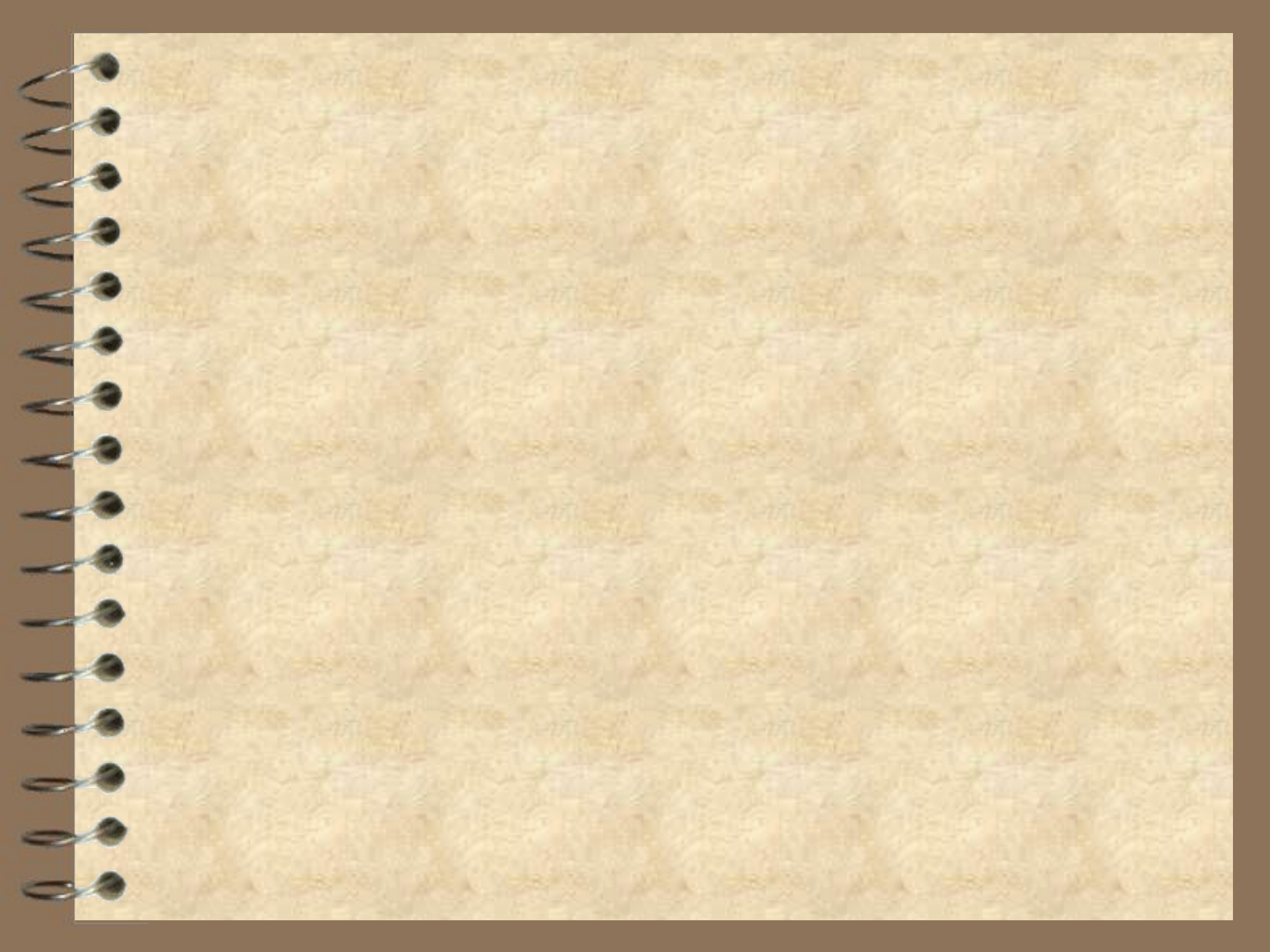


Расы – это исторически сложившиеся в определенных географических условиях группы людей, обладающих некоторыми общими наследственно обусловленными морфологическими и физиологическими признаками

Причины расогенеза

[FAQS] Факты. Расы человека. происхождение (SD).mp4

- * **Естественный отбор**
- * **Мутации**
- * **Изоляция**
- * **Смешение популяций**



Расы

```
graph TD; A[Расы] --> B[Монголоидная]; A --> C[Европеоидная]; A --> D[Австрало-негроидная];
```

Монголоидная

Европеоидная

**Австрало-
негроидная**



Рис. 116.
расы чел

Европеоидная раса



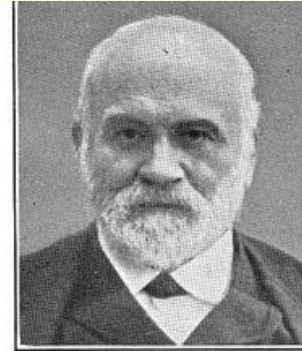
1. Nordisch:
E. v. Müller-Emden.



2. Dinarisch: Tirolerin.



3. Mediterran, westisch:
Korse.



4. Alpinisch, ostisch:
H. Kiepert.



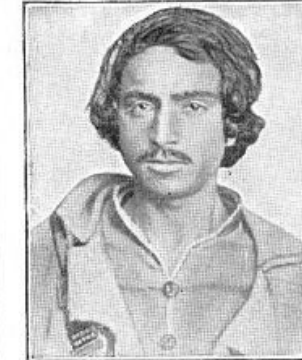
5. Ostbaltisch, helle Ostrasse:
Ukrainische Wolhynierin.



6. Türke aus Karahissar.



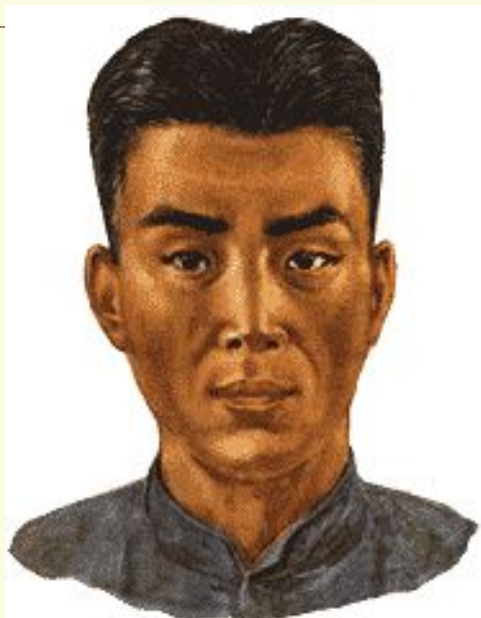
7. Beduine.



8. Afghane.

Коренное население Европы, Передней Азии,
Северной Африки и Северной Индии

Монголоидная раса



К этой расе принадлежат монголы, китайцы, японцы, корейцы и другие народы Азии, а также индейцы - коренные обитатели Америки.

Австрало-негроидная раса



В австрало-негроидной расе выделяют две ветви—африканскую и австралийскую. Сформировалась в Африке, Центральной и Южной Америке и Австралии

Расизм –
теория и политика,
утверждающая
превосходство одной
расы над другой



Вывод:

Все люди едины по происхождению, а значит по интеллекту, физическим, духовным способностям. Таким образом, принадлежат к одному виду-*Homo sapiens*.

Человек будущего



«Для всех угнетенных, трудом обожженных, Разница в цвете кожи – не в счет В людях – черных, белых, желтых – Красная кровь течет!»

**Р.
Рождественский**



Литература:

Сайт музея им.Ч.Дарвина <http://www.darwin.museum.ru/>

<http://www.gbmt.ru/ru/index.php/>

Статья газеты «Первое сентября»

<http://bio.1september.ru/>

Учебник "Биология. 10-11 класс / Каменский А. А., Криксунов Е. АВ.,
Пасечник Б. Б."

Изображения:

Австралопитековые

<http://www.darwin.museum.ru/img/halls/floor3/antropogenez/v26-1.jpg>

Архантропы

<http://www.darwin.museum.ru/img/halls/floor3/antropogenez/v27.jpg>

Палеоантропы

<http://www.darwin.museum.ru/img/halls/floor3/antropogenez/v28-1.jpg>

Неоантропы

<http://www.darwin.museum.ru/img/halls/floor3/antropogenez/v30-4.jpg>

Австроалопитековые

<http://www.darwin.museum.ru/img/halls/floor3/antropogenez/v26-1.jpg>

Река времени

<http://www.darwin.museum.ru/img/halls/floor3/multimedia/1.jpg>

Расы

<http://www.darwin.museum.ru/img/halls/floor3/antropogenez/v32-2.jpg>

Расы

http://antropogenez.ru/uploads/tx_antropedia/rasy1.jpg

Европеоидная раса

http://upload.wikimedia.org/wikipedia/commons/thumb/8/81/Europaeid_types.jpg/300px-Europaeid_types.jpg

Негроид

<http://pptcloud.ru/datai/geografija/Rasy-i-narody-Zemli/0007-005-Negroidnaja-rasa.png>

Монголоид

<http://900igr.net/datai/geografija/Rasy-i-narody-Zemli/0008-006-Mongoloidnaja-rasa.png>

Очки

<http://upload.wikimedia.org/wikipedia/commons/thumb/a/af/Briller2.JPG/200px-Briller2.JPG>

Зубной протез

http://32news.ru/news/assets_c/2012/09/3000128_1-thumb-600x450-1407.jpg

Рост

<http://vsocorp.com/wp-content/uploads/2011/02/growth-300x225.jpg>

Расизм

<http://www.stopracism.yhrm.org/files/stydno.gif>

Весы

[http://www.fitness-class.ru/img/gh\[12072\]\(300x238\).jpeg](http://www.fitness-class.ru/img/gh[12072](300x238).jpeg)