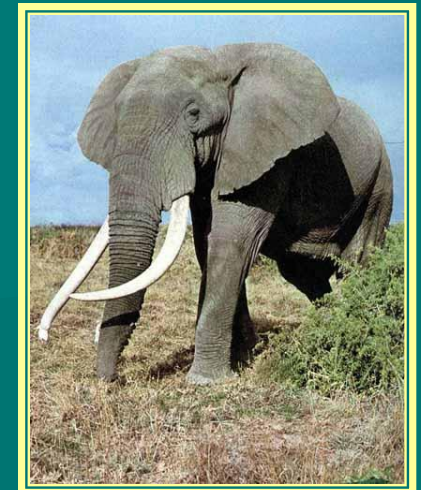


1			Д	И	А	Ф	Р	А	Г	М	А		
2						М	А	Т	К	А			
3			Ж	Е	Л	Е	З	Ы					
4						Э	М	А	Л	Ь			
5						И	Н	С	Т	И	Н	К	Т
6						К	О	Р	А				
7			М	О	З	Ж	Е	Ч	О	К			
8					З	В	Е	Р	И				
9	О	С	Я	З	А	Н	И	Е					
10				И	З	В	И	Л	И	Н	Ы		
11			П	О	Д	Ш	Е	Р	С	Т	О	К	



Размножение и развитие млекопитающих



Общие черты размножения и развития всех млекопитающих

- Оплодотворение внутреннее (происходит в воронках яйцевода).
- При развитии зародыш образует две зародышевые оболочки.
- Выкармливание детенышей молоком.

Подклассы млекопитающих



Основные признаки подклассов Млекопитающих

Подкласс	Тип яйцеклеток	Развитие зародыша	Млечные железы	Зубная система	Число видов

Первозвери (яйцекладущие)

Ехидна





УТКОНОС

Низшие
(сумчатые)
млекопитающие

Кенгуру





Вомбат



Коала



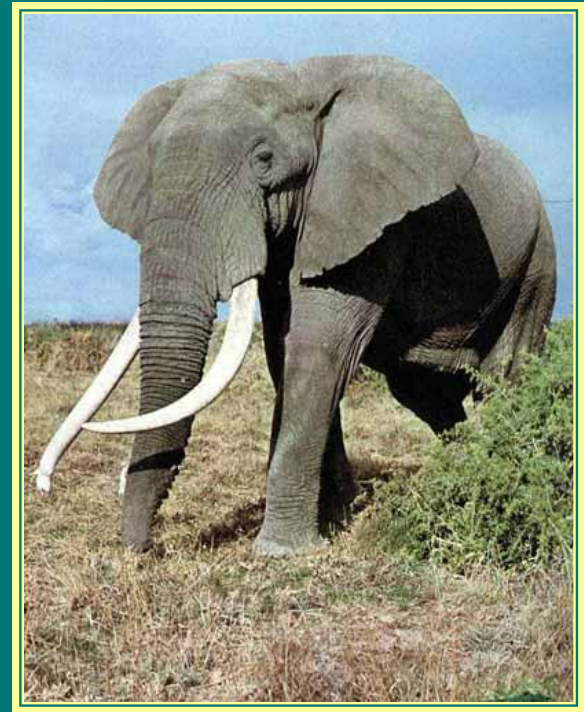


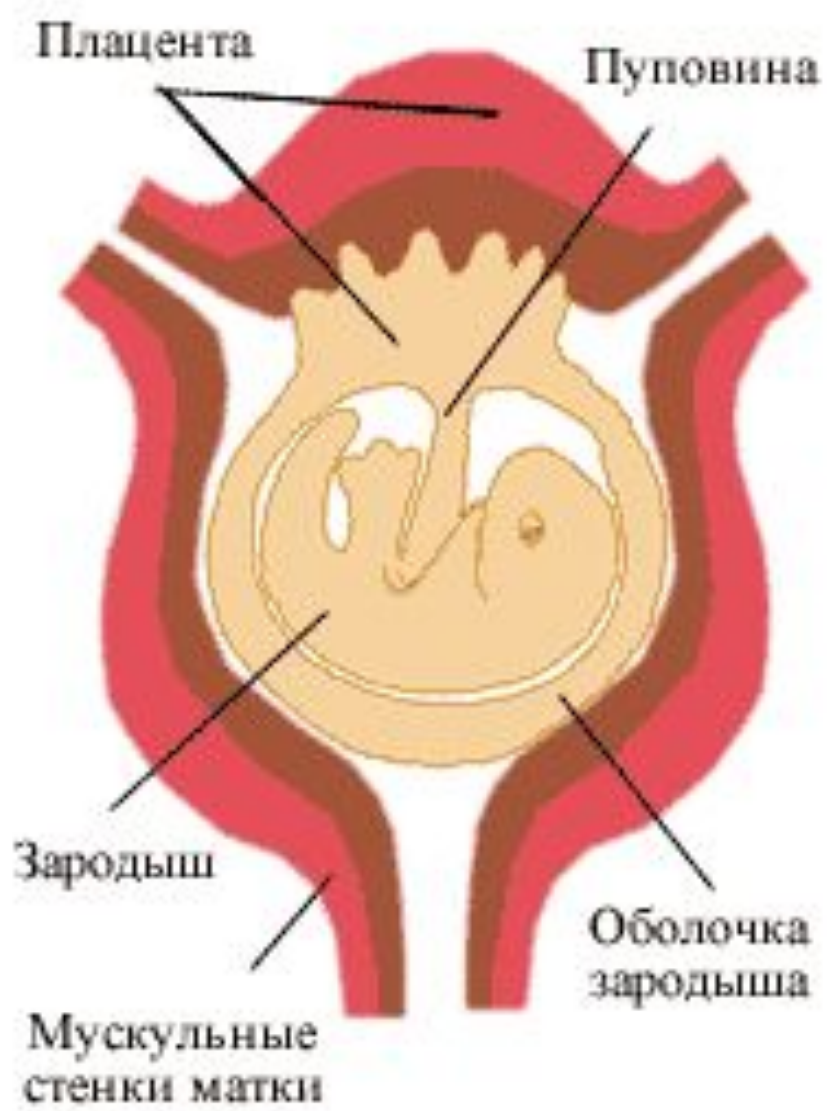
Опоссум



Сумчатый муравьед

Высшие
(плацентарные)
млекопитающие







1. Живорождение развито:

- а) у всех млекопитающих;
- б) у всех млекопитающих, кроме яйцекладущих;
- в) у большинства млекопитающих, кроме яйцекладущих и сумчатых.



2. Плацента развита у самок:

- а) всех млекопитающих;
- б) у всех млекопитающих, кроме яйцекладущих;
- в) у большинства млекопитающих, кроме яйцекладущих и сумчатых.



3. Детеныши у млекопитающих рождаются:

- а) слепыми, голыми, беспомощными;
- б) вполне развитыми;
- в) у одних – беспомощными, у других – развитыми.



4. Млекопитающие, у которых оплодотворенное яйцо развивается в специальном органе – матке – это:

- а) сумчатые;
- б) сумчатые и плацентарные;
- в) плацентарные.



5. Млечные железы не имеют сосков:

- а) у сумчатых;
- б) у плацентарных;
- в) у яйцекладущих.