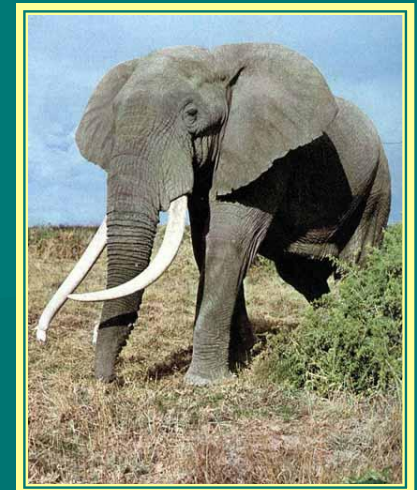


1			Д	И	А	Ф	Р	А	Г	М	А		
2						М	А	Т	К	А			
3			Ж	Е	Л	Е	З	Ы					
4						Э	М	А	Л	Ь			
5						И	Н	С	Т	И	Н	К	Т
6						К	О	Р	А				
7			М	О	З	Ж	Е	Ч	О	К			
8				З	В	Е	Р	И					
9	О	С	Я	З	А	Н	И	Е					
10				И	З	В	И	Л	И	Н	Ы		
11			П	О	Д	Ш	Е	Р	С	Т	О	К	



# Размножение и развитие млекопитающих



# Общие черты размножения и развития всех млекопитающих

- Оплодотворение внутреннее (происходит в воронках яйцевода).
- При развитии зародыш образует две зародышевые оболочки.
- Выкармливание детенышей молоком.

# Подклассы млекопитающих



# Основные признаки подклассов Млекопитающих

Подкласс	Тип яйцеклеток	Развитие зародыша	Млечные железы	Зубная система	Число видов

# Первозвери (яйцекладущие)

Ехидна





УТКОНОС



Низшие  
(сумчатые)  
млекопитающие

# Кенгуру





Вомбат



Коала





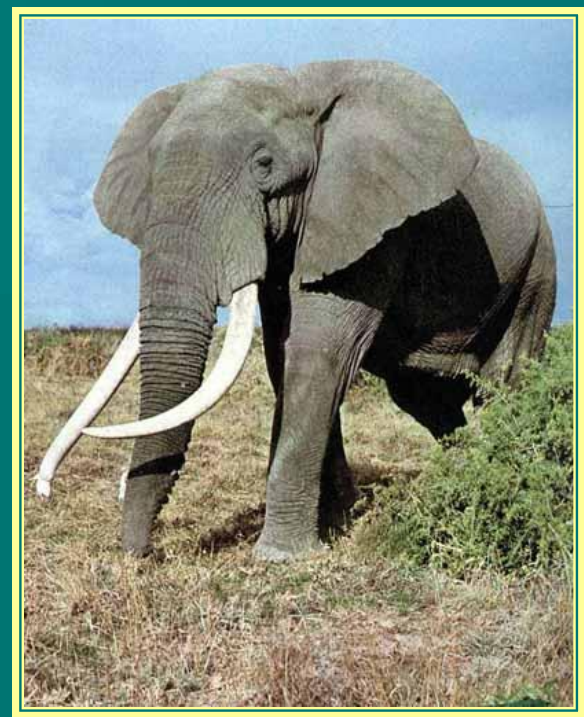
Опоссум

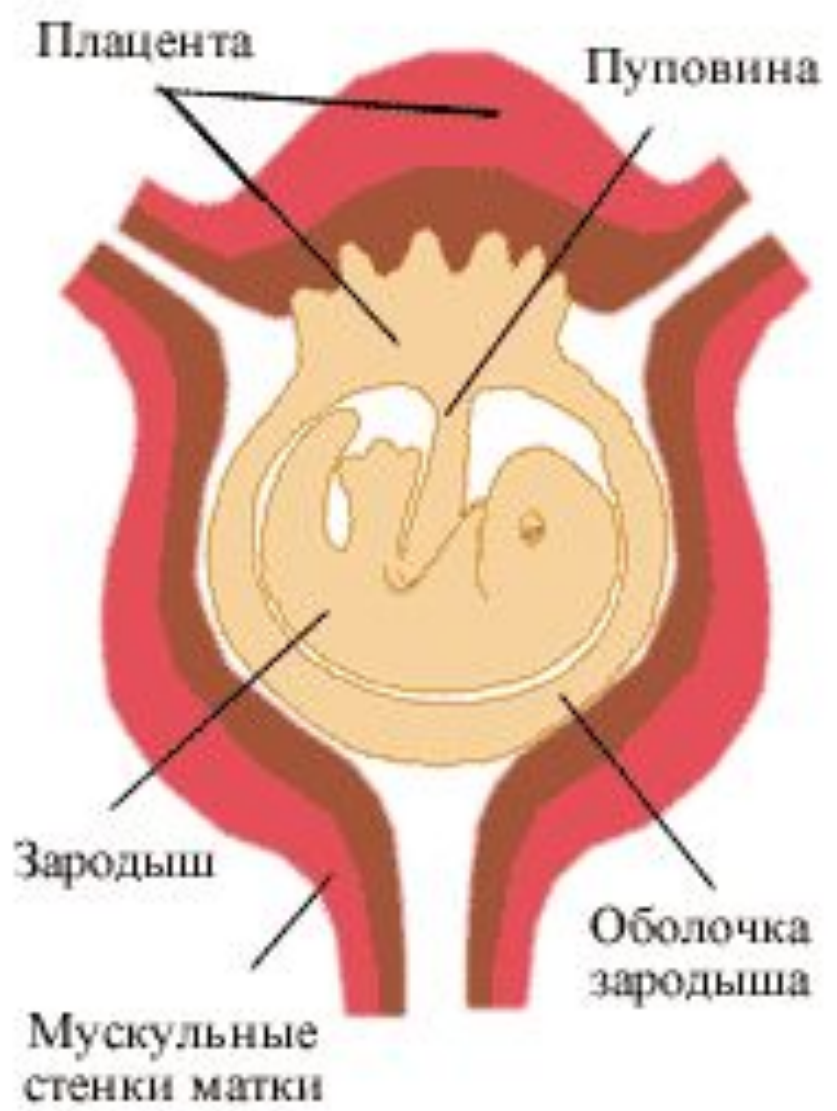


Сумчатый муравьед

Высшие  
(плацентарные)  
млекопитающие







# Тест

## **1. Живорождение развито:**

- а) у всех млекопитающих;
- б) у всех млекопитающих, кроме яйцекладущих;
- в) у большинства млекопитающих, кроме яйцекладущих и сумчатых.

# Тест

## **2. Плацента развита у самок:**

- а) всех млекопитающих;
- б) у всех млекопитающих, кроме яйцекладущих;
- в) у большинства млекопитающих, кроме яйцекладущих и сумчатых.

# Тест

## ***3. Детеныши у млекопитающих рождаются:***

- а) слепыми, голыми, беспомощными;
- б) вполне развитыми;
- в) у одних – беспомощными, у других – развитыми.

# Тест

**4. Млекопитающие, у которых оплодотворенное яйцо развивается в специальном органе – матке – это:**

- а) сумчатые;
- б) сумчатые и плацентарные;
- в) плацентарные.

# Тест

## **5. Млечные железы не имеют сосков:**

- а) у сумчатых;
- б) у плацентарных;
- в) у яйцекладущих.