

# РАЗМНОЖЕНИЕ ЖИВОТНЫХ.

# Размножение – свойство живых организмов воспроизводить себе подобные особи.

- Животные размножаются бесполом и половым путем.
- *Бесполое размножение* свойственно преимущественно низшим животным.
- При бесполом размножении от материнской особи отделяется часть ее тела или вся особь делится на две или большее число частей, каждая из которых развивается в самостоятельное животное.
- Различают несколько способов бесполого размножения животных: деление, почкование, шизогонию (рис. 23).

Рис. 23. Бесполое  
размножение протозоа:  
1-деление амебы;  
2 -  
почкование инфузории  
(сувойки);  
3 -шизогония  
малярийного плазмодия

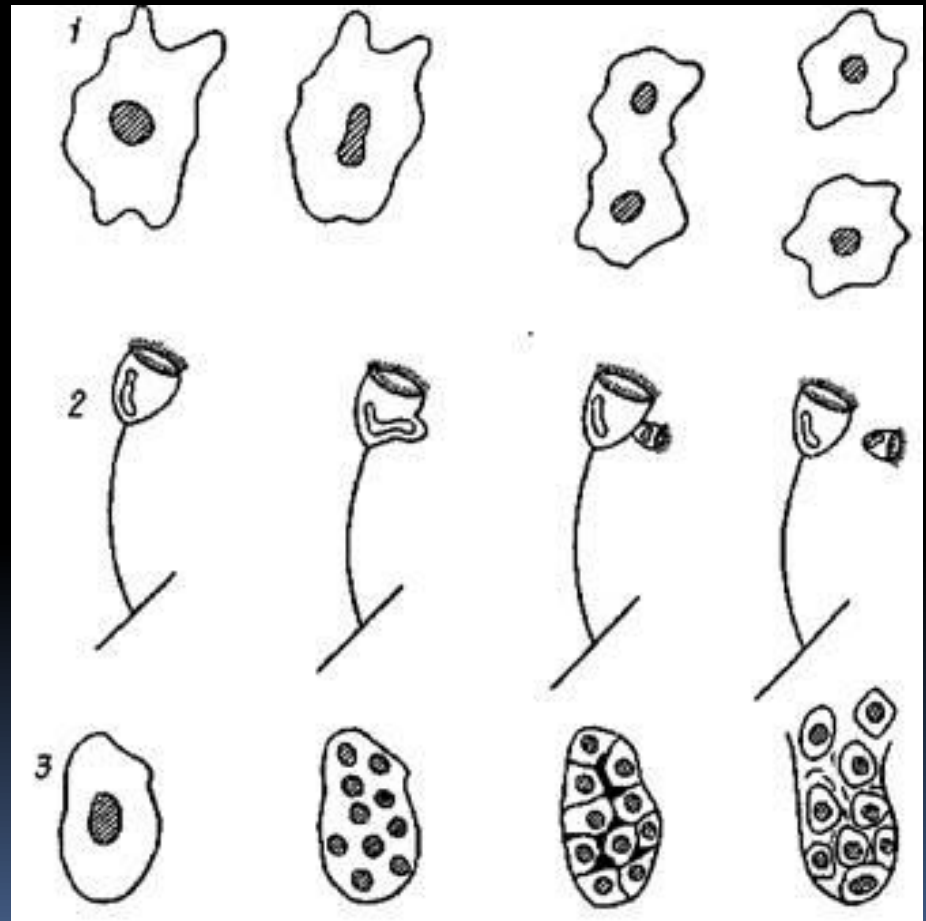
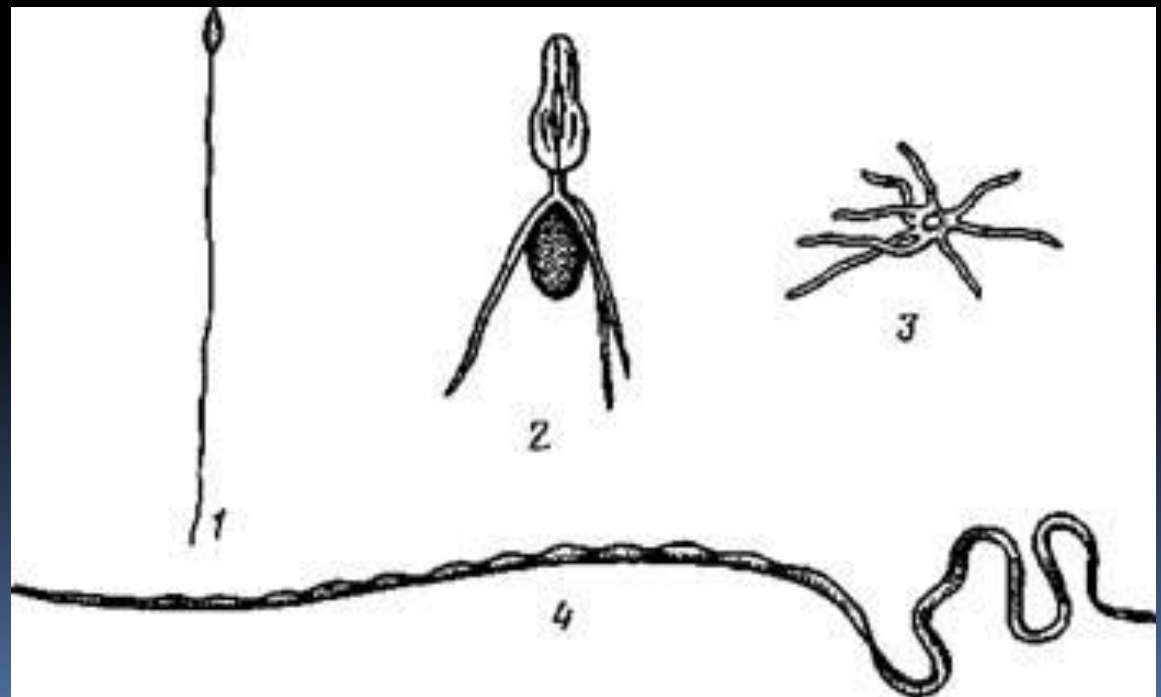









Рис. 24. Формы  
сперматозоидов:  
1 — барана; 2 — рака; 3 —  
круглого червя; 4 -?





- 
- Деление заключается в перетяжке материнской особи на две более или менее равные части, каждая из которых становится новым организмом.
- 

- 
- Почкование — такое бесполое размножение, когда на теле материнской особи образуется вырост (почка), постепенно приобретающей форму и строение взрослого животного. После отделения (отпочкования) от материнского организма новая особь начинает вести самостоятельную жизнь.
- 

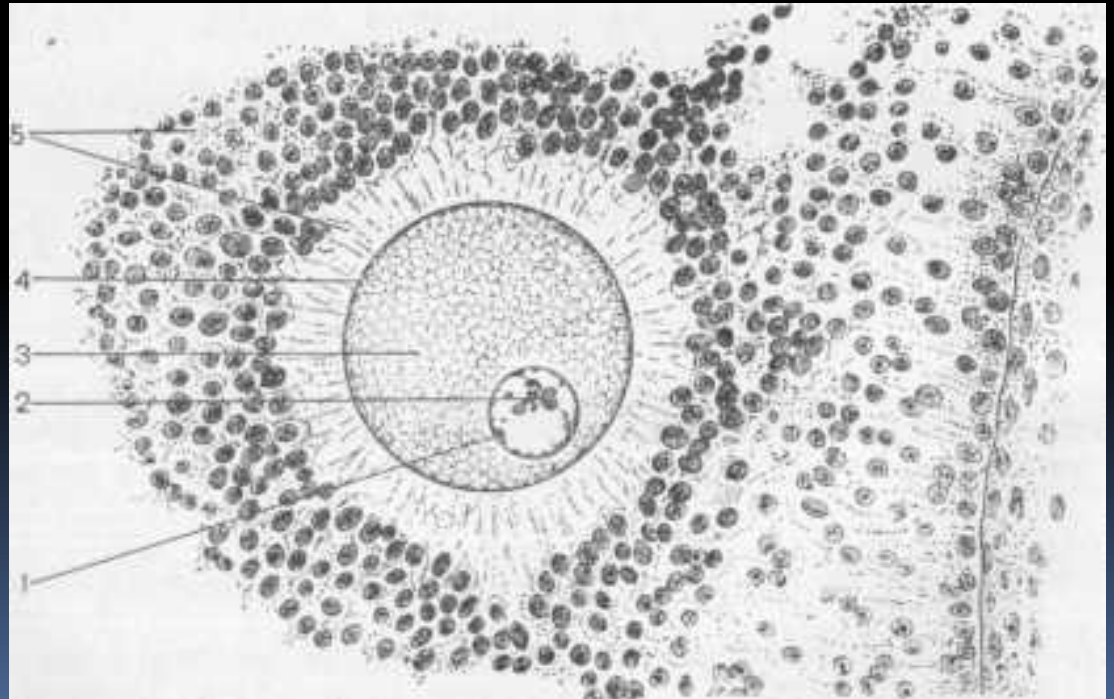
- 
- Множественное деление (шизогония) наблюдается у ряда паразитических одноклеточных животных. Сначала ядро материнского организма многократно делится, что ведет к образованию многоядерного шизонта. Затем вокруг каждого ядра обособляется участок цитоплазмы и шизонт распадается на многочисленные мелкие дочерние особи (мерозоиты), что влечет за собой быстрое накопление паразитов в теле хозяина.
- 

- 
- *Половое размножение* - присуще всем типам животных.
  - При половом размножении новый организм развивается из зиготы, образующейся в результате оплодотворения яйцеклетки сперматозоидом.

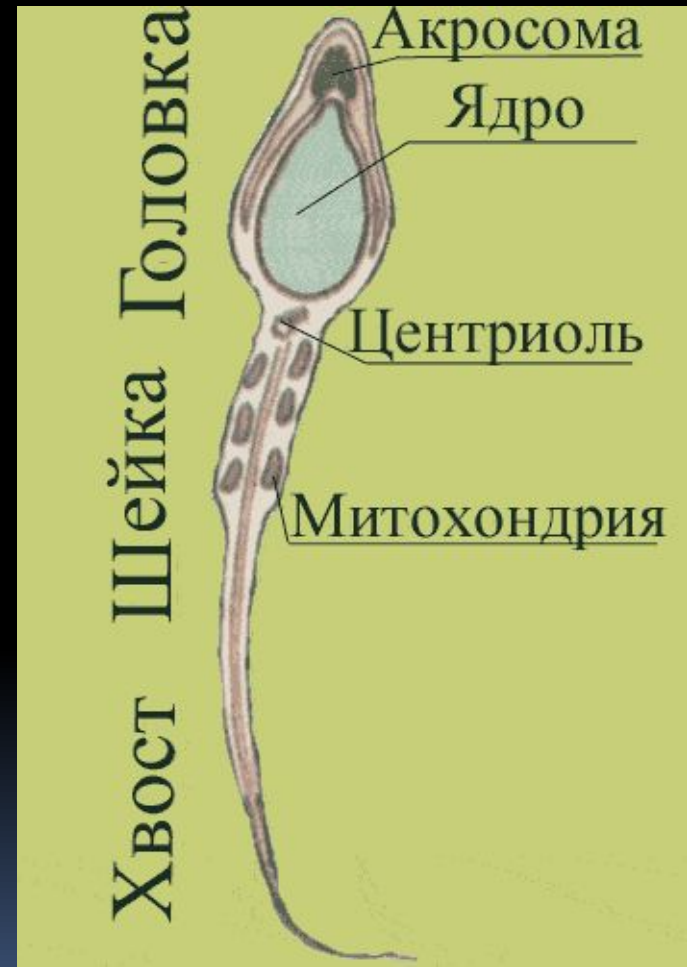


- 
- Женская половая клетка — яйцеклетка, обычно имеет округлую или овальную форму и состоит из цитоплазмы и ядра.
  - В цитоплазме содержится то или иное количество питательного вещества.
  - Яйцеклетка, как правило, покрыта оболочками различного строения.
- 

Яйцеклетка  
млекопитающего:  
1 — ядро; 2 — ядрышко;  
3 — цитоплазма; 4 —  
первичная оболочка; 5 —  
вторичная оболочка.



Мужские половые клетки — сперматозоиды имеют разнообразную форму (рис. 24), но обычно состоят из головки, соединительной части и хвоста, который служит для движения в жидкой среде. Большую часть головки занимает ядро.



У одних многоклеточных животных (как правило, обитающих в воде) наблюдается наружное оплодотворение: как яйцеклетки, так и сперматозоиды выделяются в воду, где и происходит их слияние. Другим животным свойственно внутреннее оплодотворение: сперма вводится в половые пути самки, и там совершается акт оплодотворения яйцеклетки сперматозоидом.

