



Презентация по биологии для 7 класса по теме: «Разнообразие особенности строения моллюсков».

Выполнила: учитель биологии МБОУ СОШ № 63

г. Краснодара

Пономаренко Виктория Анатольевна

тема урока:
разнообразие и
особенности строения моллюсков

Тип Моллюски или Мягкотелые

Моллюски – от латинского слова

«*molluskus*», что в переводе

означает – мягкий.

МЯГКОТЕЛЫЕ

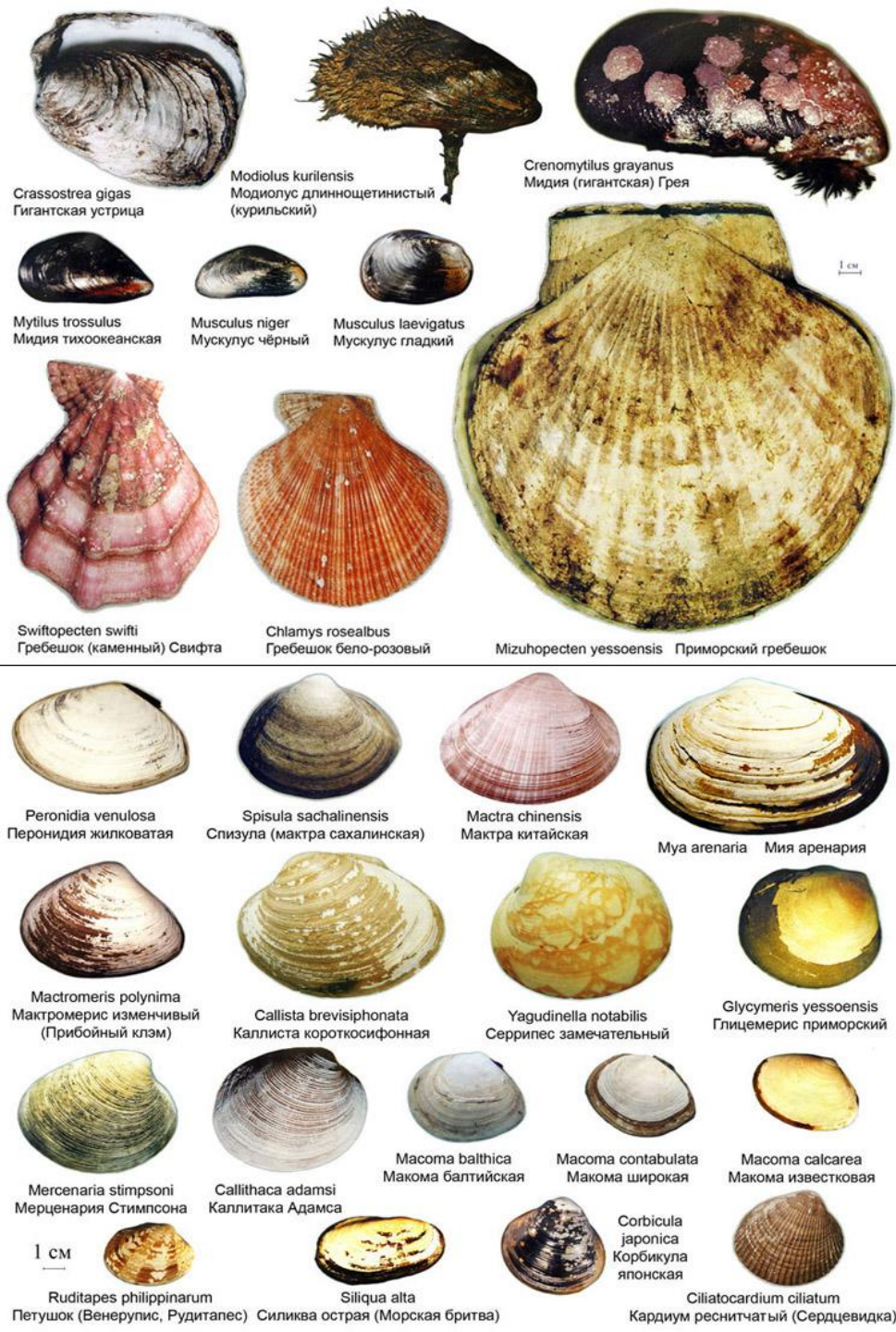
130 тыс

от 1-до 20

фильтраторы

хищники

растительноядные



НАЙДИТЕ ОТЛИЧИЯ



ОСЬМИНОГ



ВИНОГРАДНАЯ УЛИТКА



ПЕРЛОВИЦА



СЛИЗЕНЬ

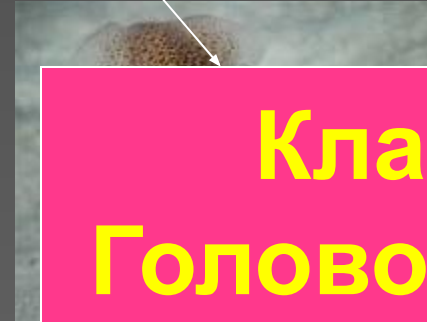
КЛАССИФИКАЦИЯ МОЛЛЮСКОВ

Тип Моллюски

Класс
Брюхоногие

Класс
Головоногие

Класс
Двустворчатые



классификация

двустворчатые

брюхоногие

моноплакофоры



бороздчатобрюхие

панцирные

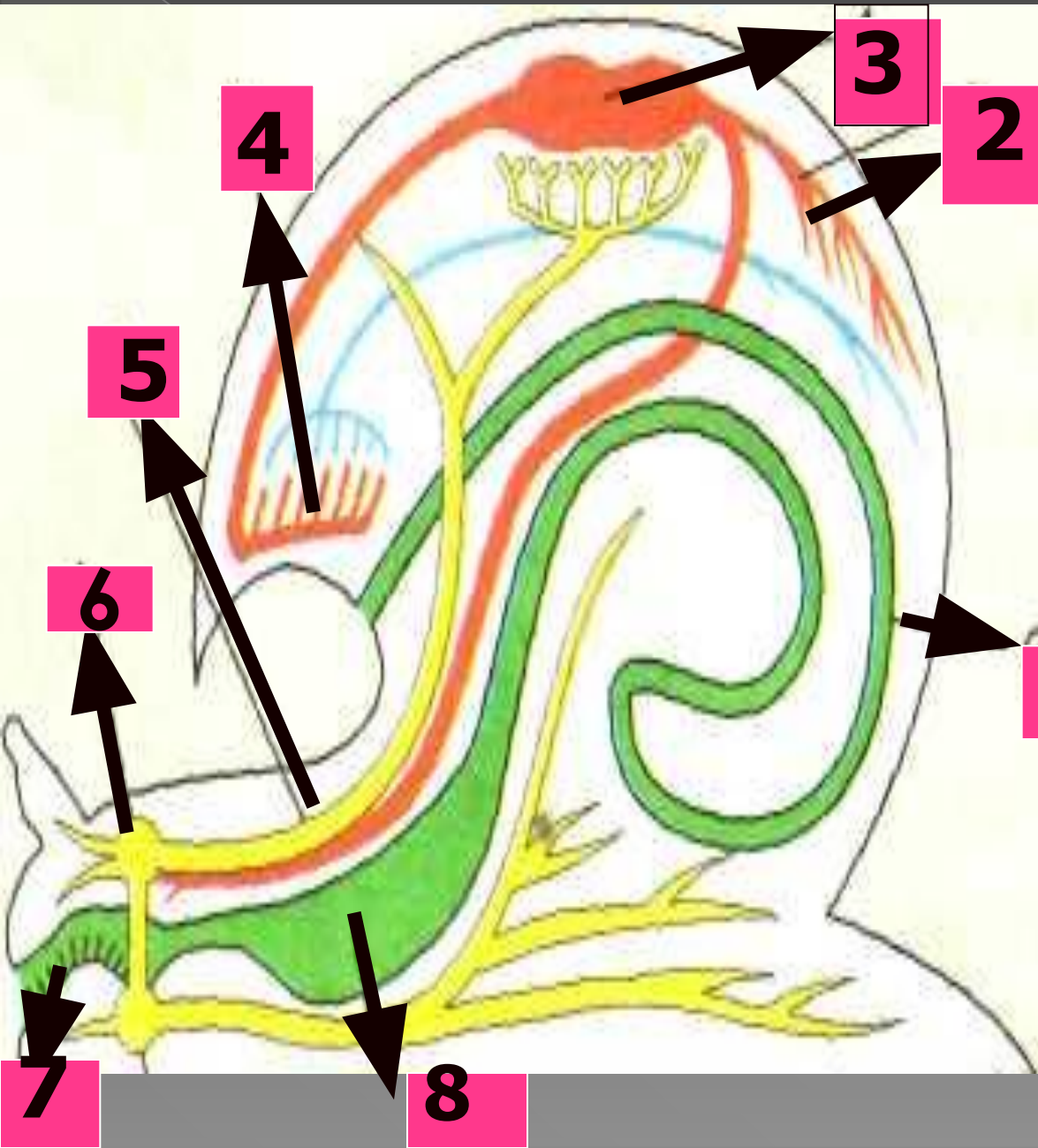
лопатоногие



головоногие



особенности строения



1. кишка

2. Кров. сосуды

3. сердце

4. лёгкое

5. нервы

6. узел

7. тёрка

8. желудок

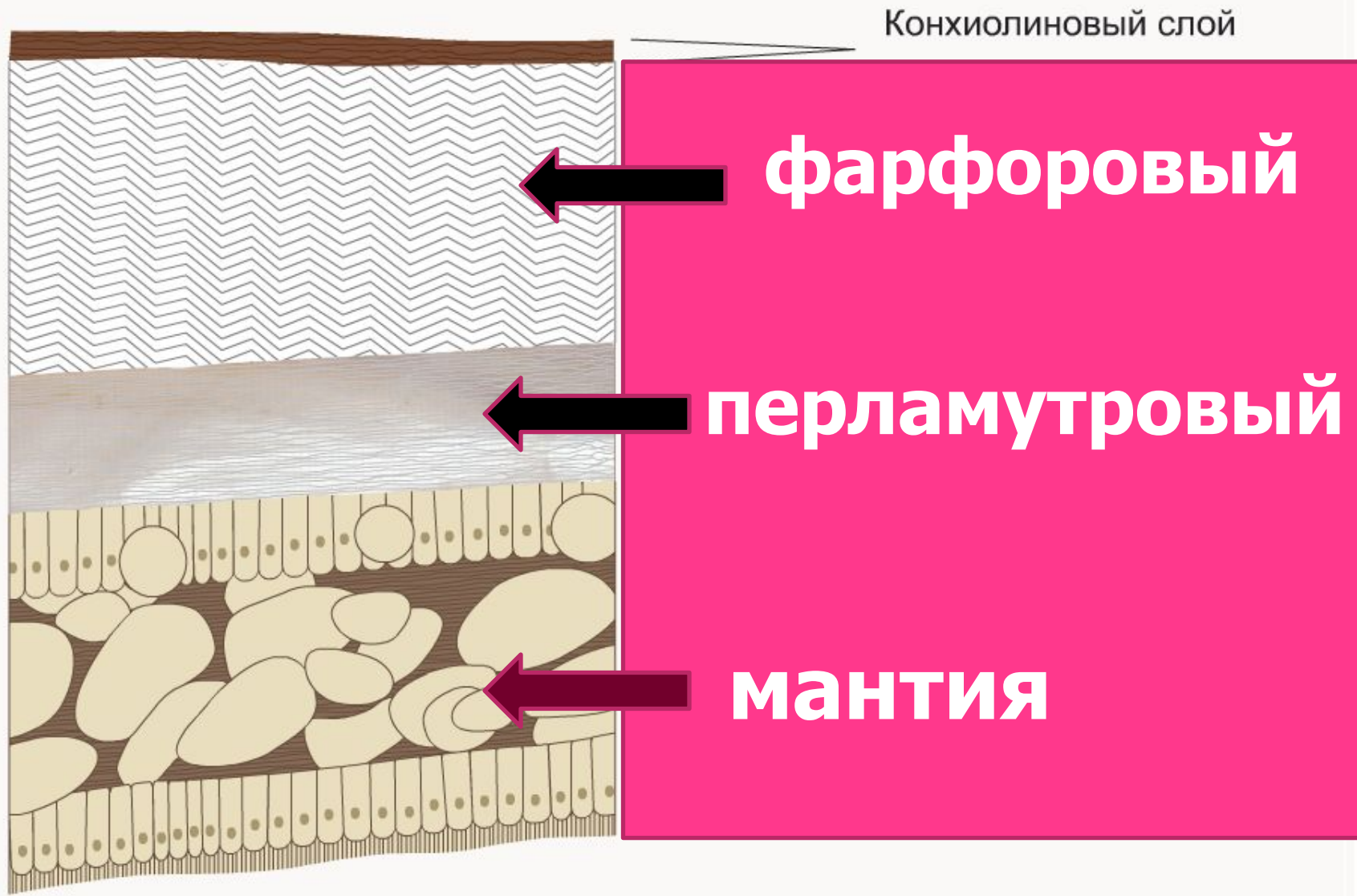


Схема строения раковины моллюсков.

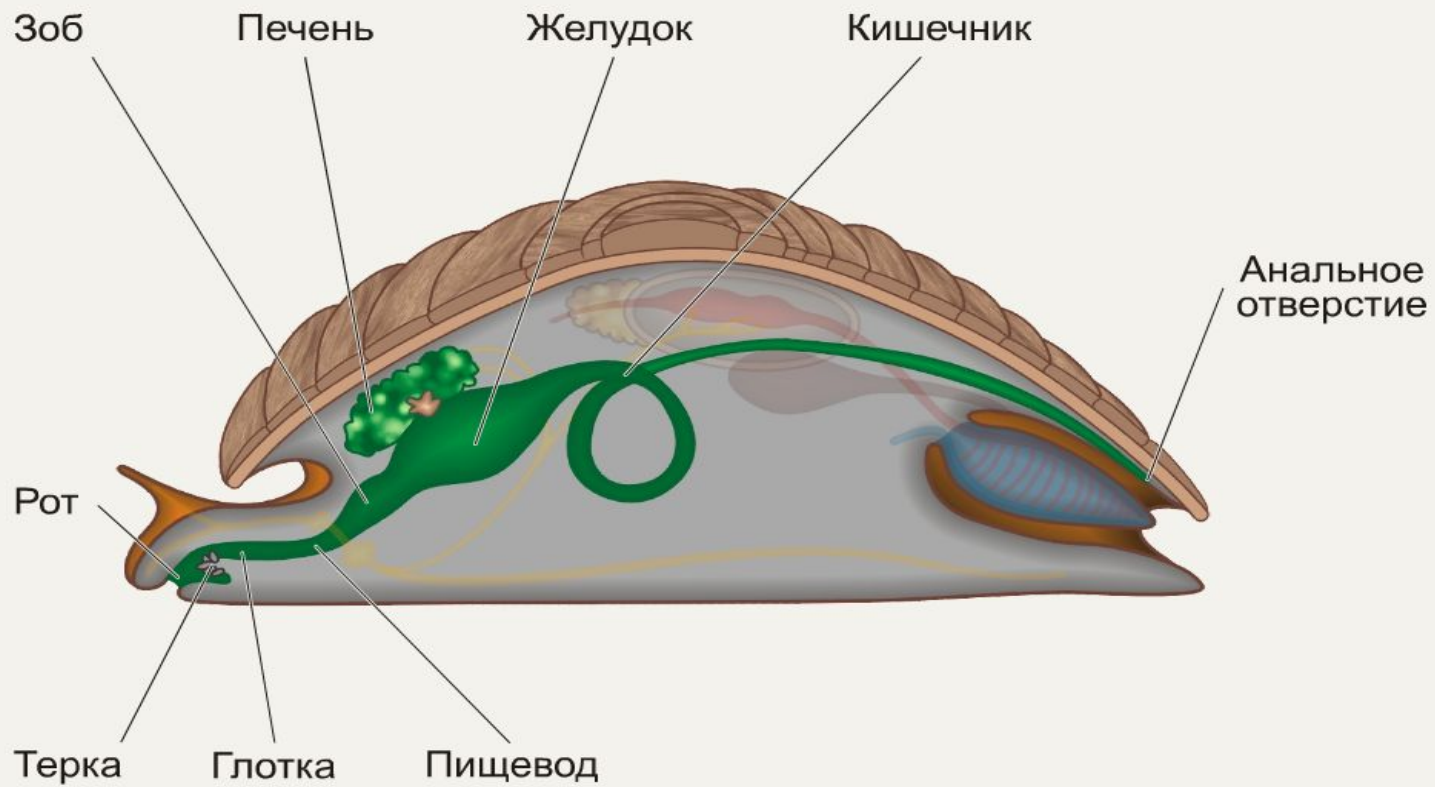


Схема пищеварительной системы брюхоногих моллюсков.

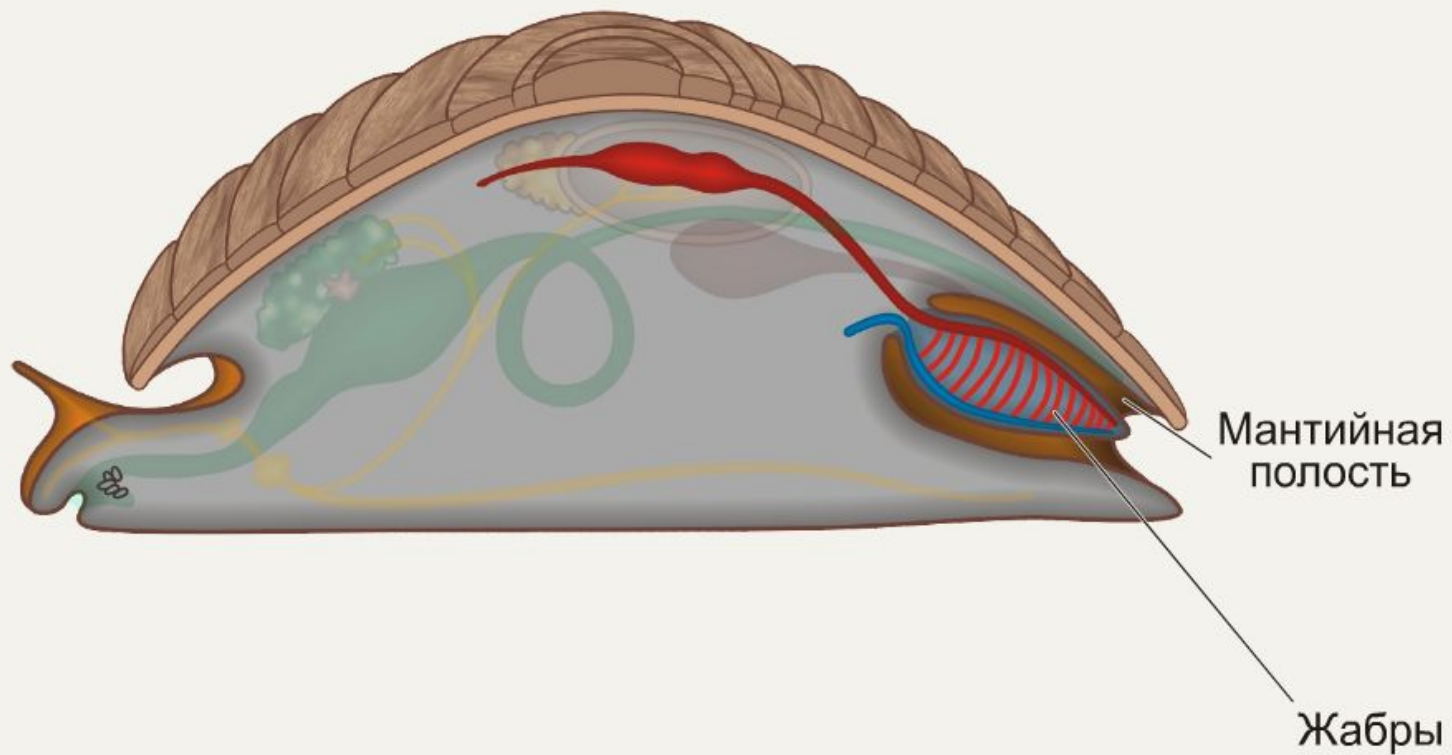


Схема дыхательной системы моллюсков.

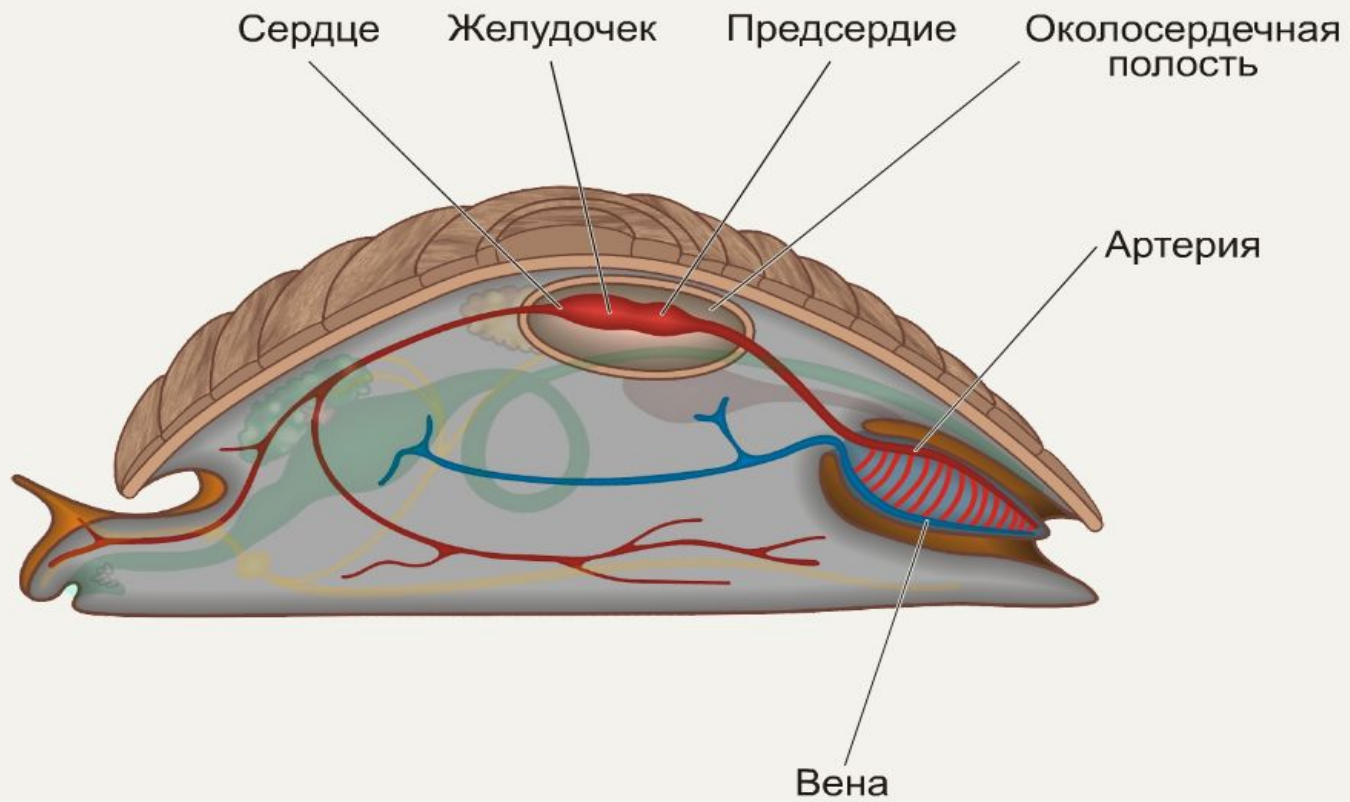
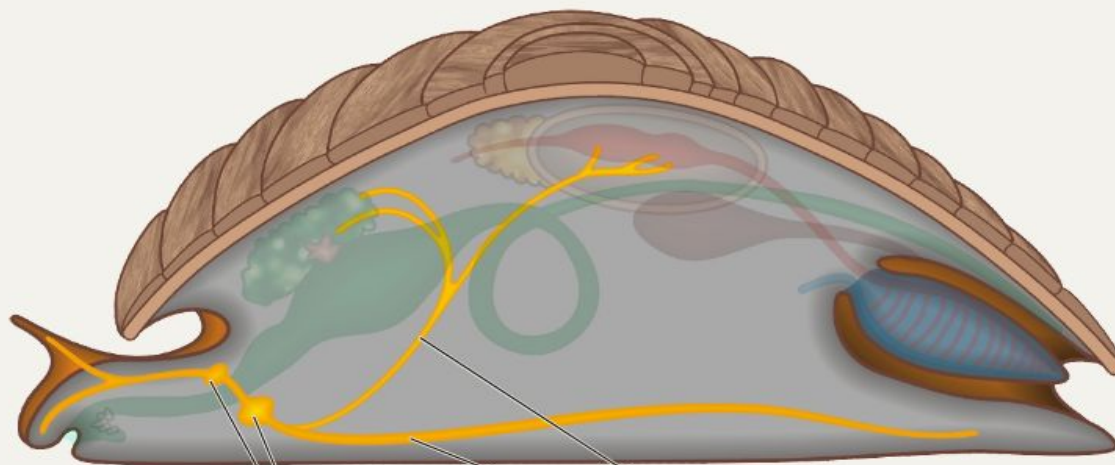


Схема кровообращения брюхоногих моллюсков.



Нервные узлы

Нервы

Нервная система моллюсков разбросанно-узловая.

ВЫВОДЫ:

- 1. Дыхательная система: лёгкие или жабры;**
- 2. Кровеносная система незамкнутая;**
- 3. Есть сердце 2-х или 3-х камерное;**
- 4. Пищеварительная железа-печень;**
- 5. Слюнные железы;**
- 6. Спинная складка- мантия;**
- 7. У некоторых имеется раковина;**
- 8. Н. С. Диффузно-узлового типа;**

Отличительные черты:

- ❑ Среда обитания моллюсков:
Моря, пресные водоёмы, суша.
- ❑ Симметрия тела большинства моллюсков:
Двусторонняя.
- ❑ Тело большинства моллюсков защищено:
Раковиной.
- ❑ Тело покрыто кожной складкой:
Мантией.

- Между телом и мантией находится:

Мантийная полость.

- Тело большинства моллюсков состоит из:

Головы, туловища, ноги, раковины, мантии.

- Кровеносная система:

Незамкнутая.

- Органы дыхания:

Лёгкое или жабры.

- В пищеварительной системе появляются органы:

Радула (тёрка), печень, слюнные железы.

□ Органы дыхания:

Лёгкое или жабры.

□ В пищеварительной системе
появляются органы:

*Радула (тёрка), печень,
слюнные железы.*



◎ СПАСИБО ЗА ВНИМАНИЕ!