

Муниципальное образовательное учреждение Петровская средняя общеобразовательная школа Урюпинского района Волгоградской области.

# Разнообразии плоских червей: сосальщики и цепни

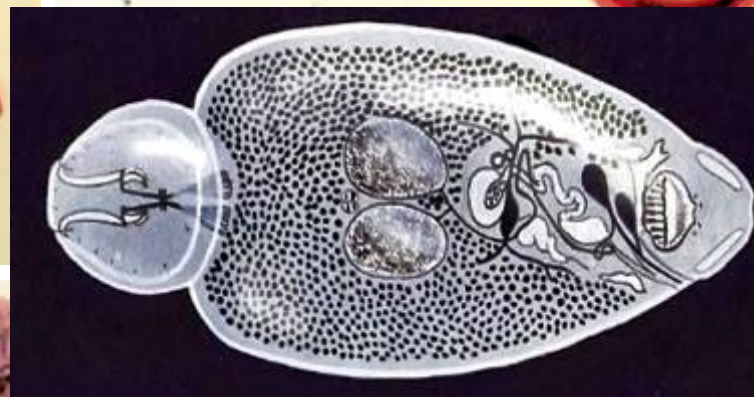
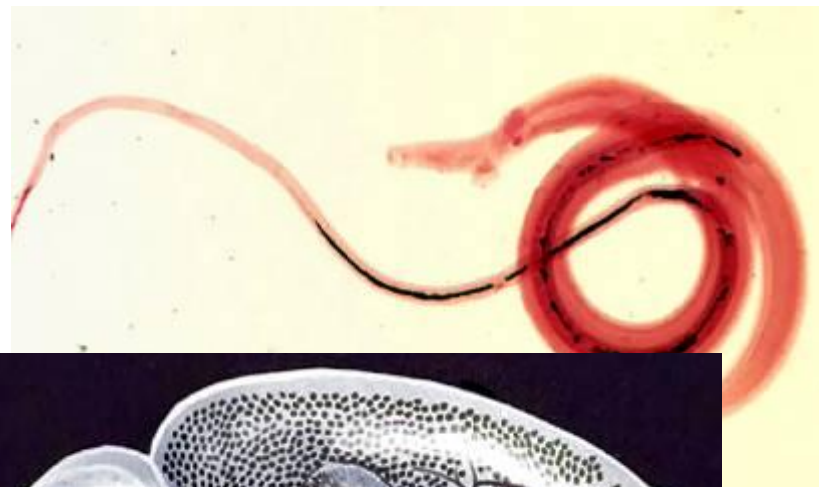
Учитель биологии  
Галковская Ирина Ивановна  
7 класс  
2010г

# Классификация плоских червей

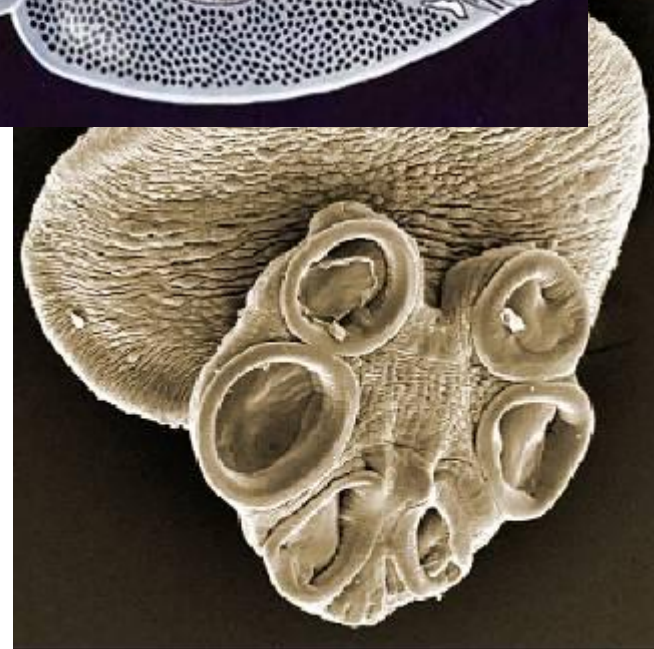
Известно около 13 тысяч видов плоских червей, объединенных в 10 классов. Три основных класса изучаем в школе

# Класс Сосальщики

Китайская двуустка



Печеночный сосальщик

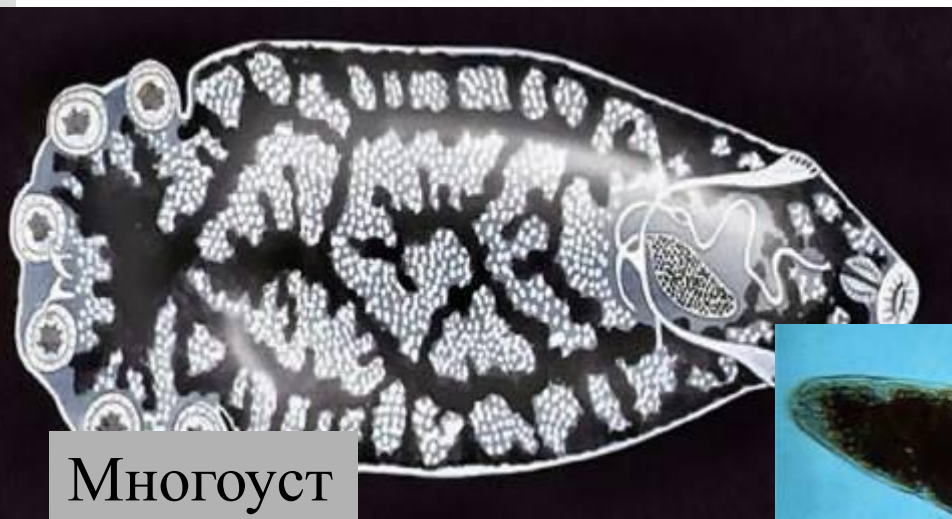


# Класс Сосальщики

Кровяная двуустка



- Листовидная форма;
  - Две или более присосок (питание и прикрепление);
  - Полости тела нет;
  - Разветвленный кишечник;
- Все эндопаразиты;  
4000 видов;  
Кутикула.



Многоуст



Паразит тихоокеанской сельди

1



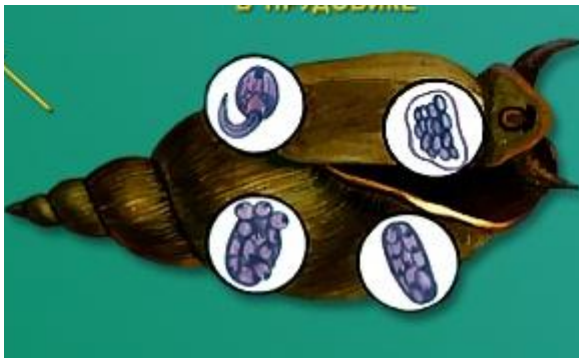
2



3



4



5



6



# Класс Ленточные черви

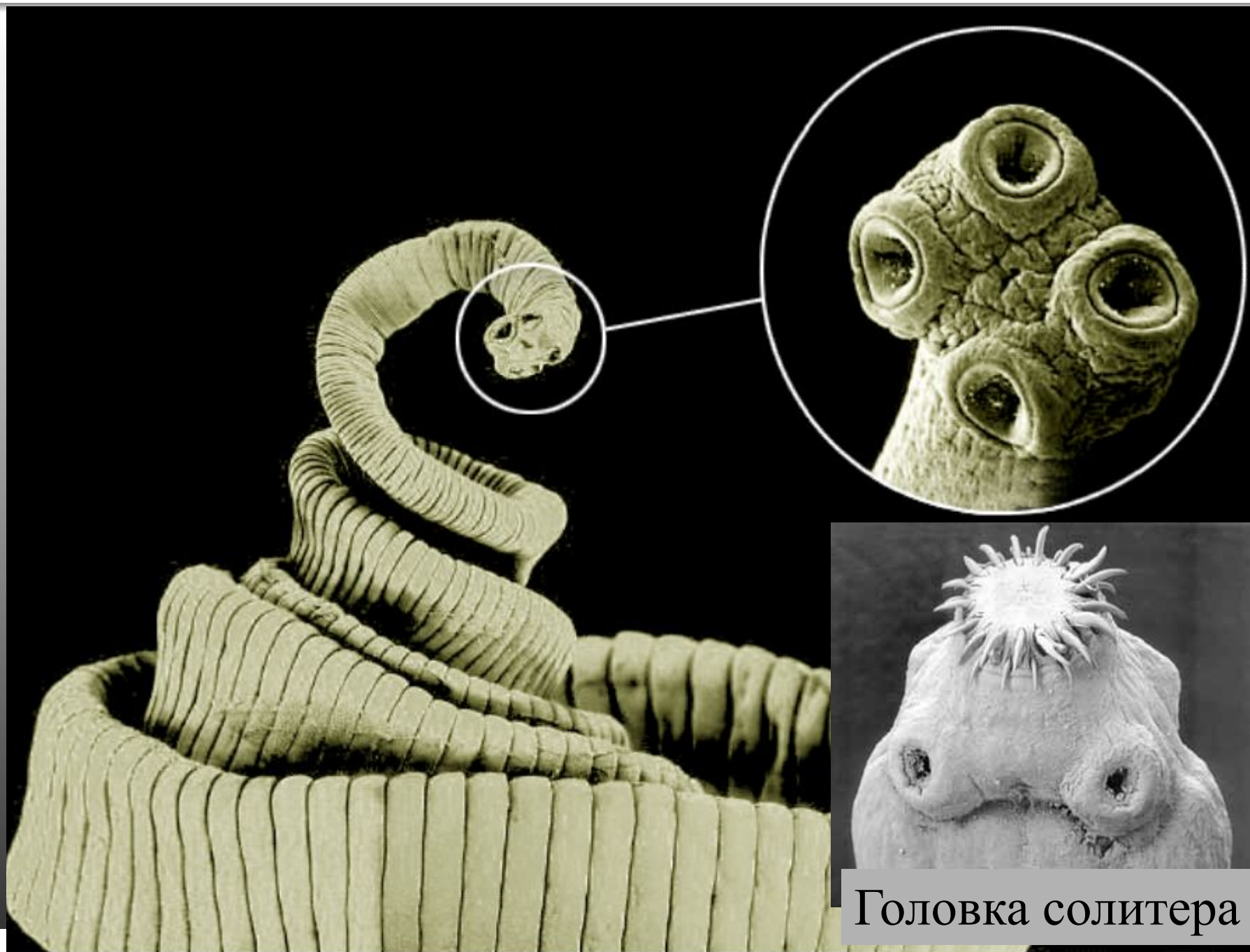
Бычий цепень



Эхинококки

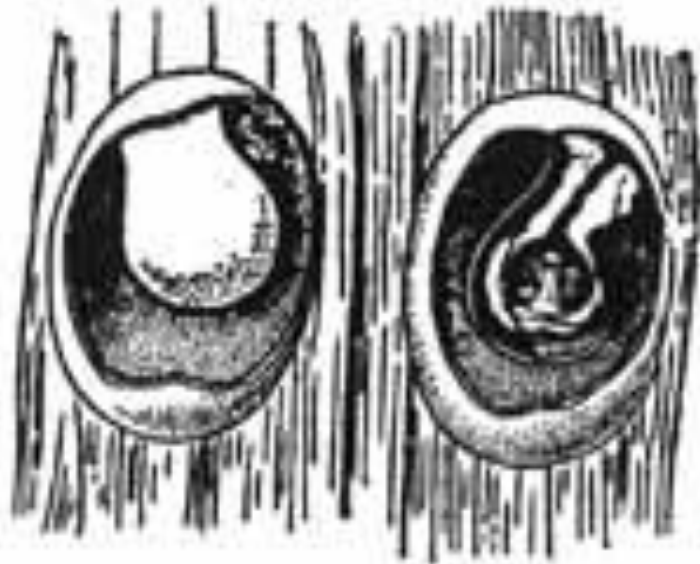
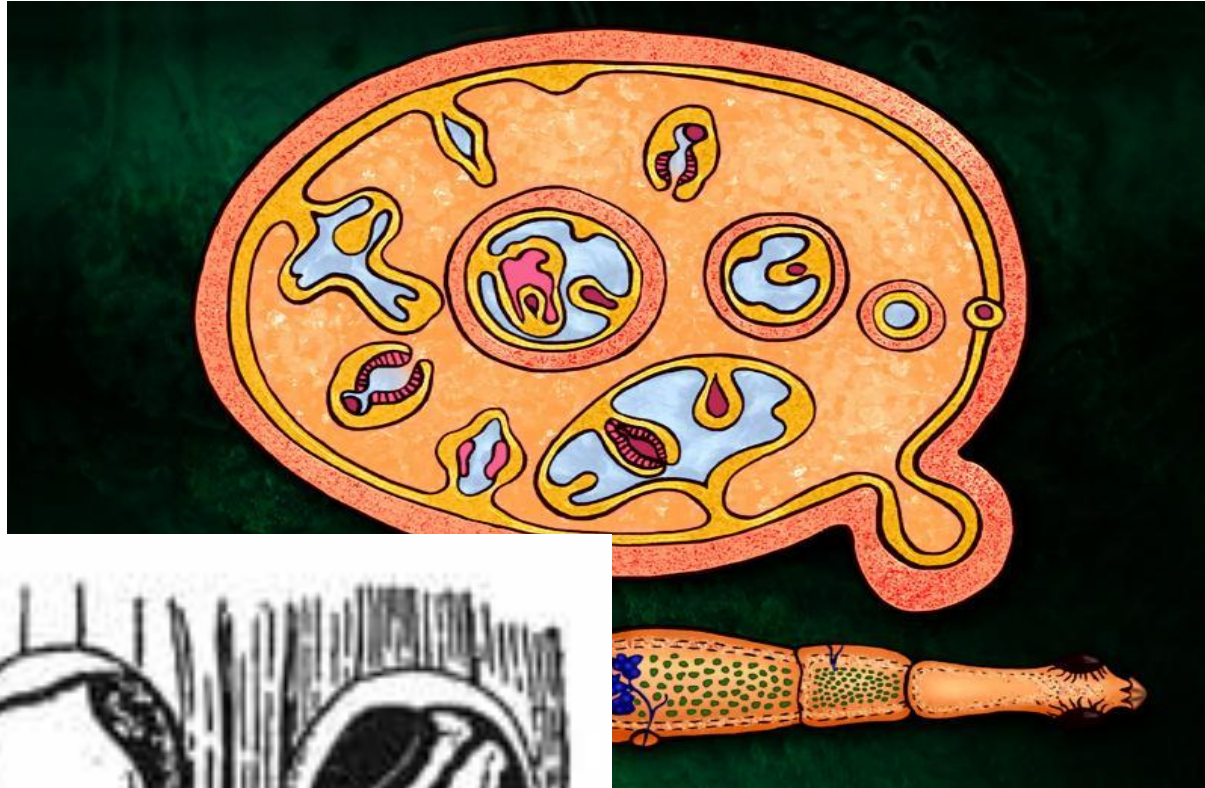


Широкий лентец



Головка солитера

# Финны эхинококка и свиного цепня

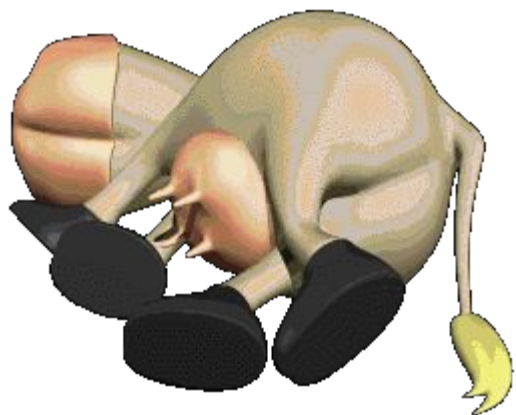




# Вопросы для мини – проекта.



- Кто является окончательным и промежуточным хозяином червя?
- Где поселяются личинки и взрослые особи?
- Каковы пути заражения?
- Какие меры профилактики заражения данным паразитическим червем вы можете предложить?

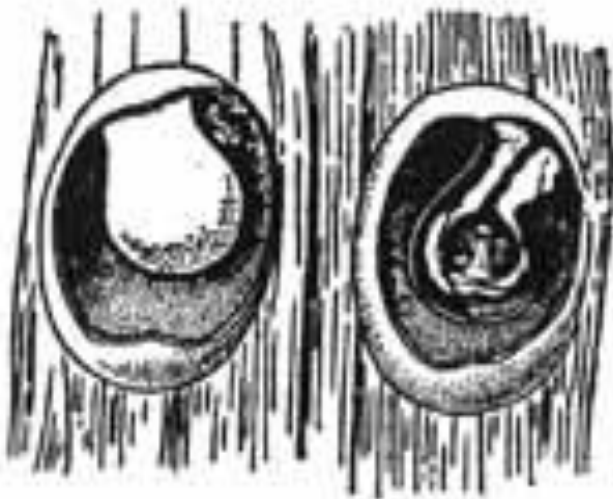


Спасибо за урок!

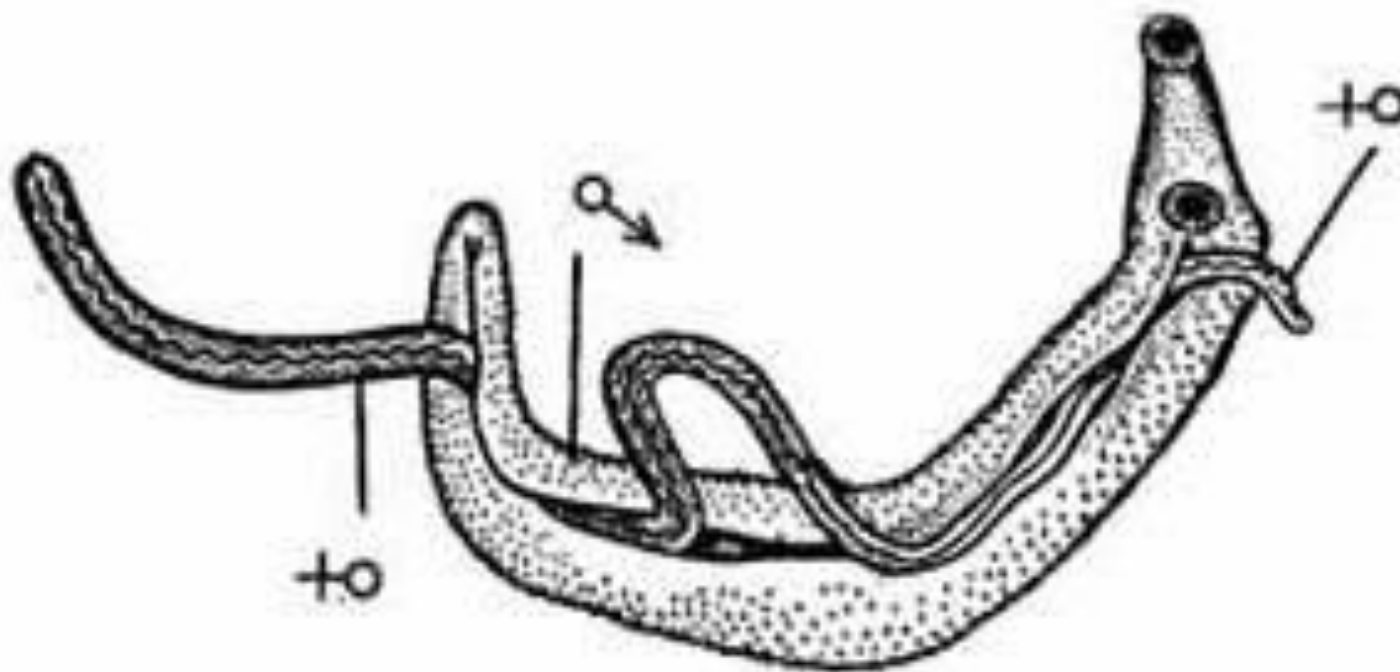
Иллюстрации для  
выступления групп

с отчетами по мини - проекту

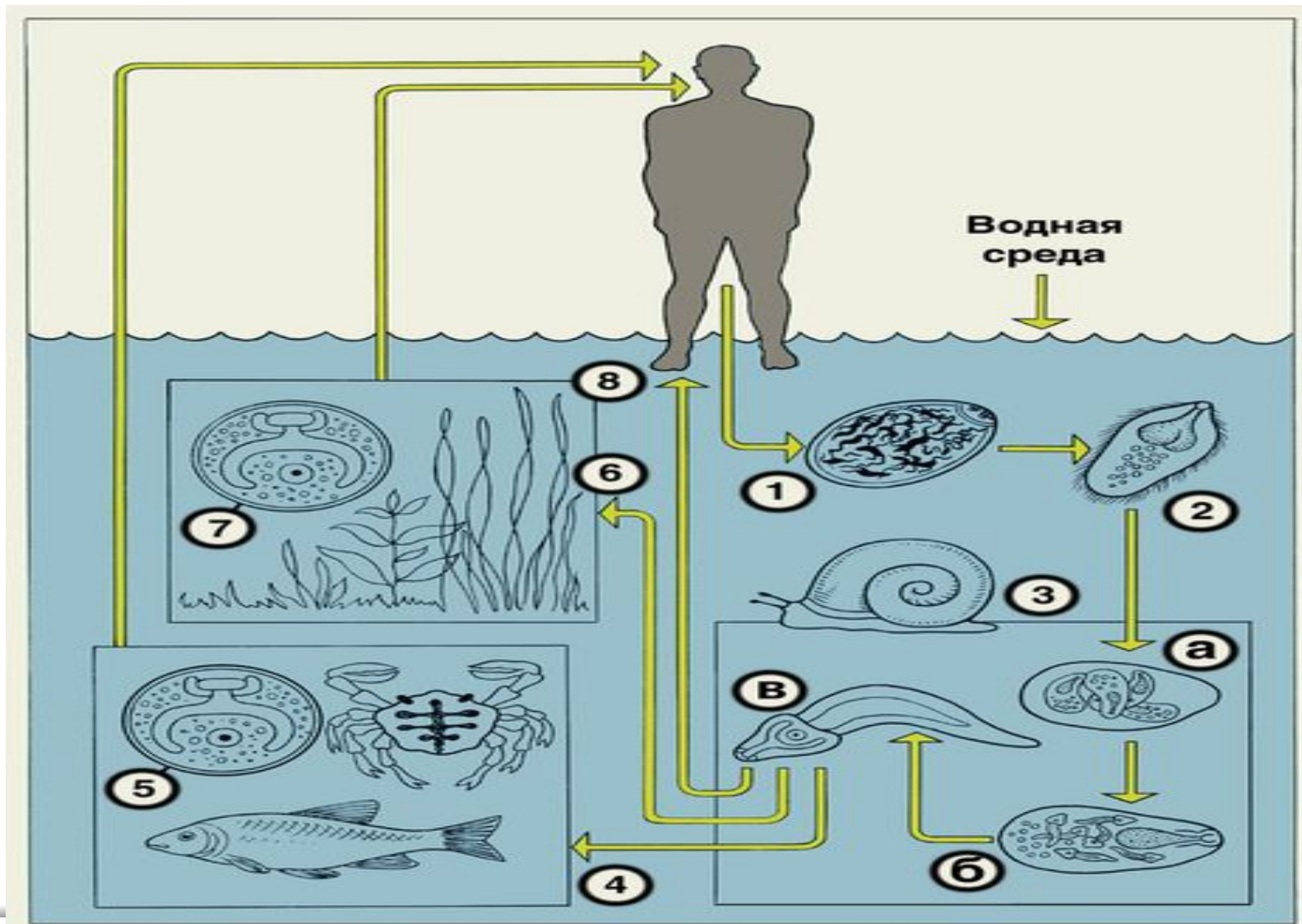
# Финны эхинококка и свиного цепня



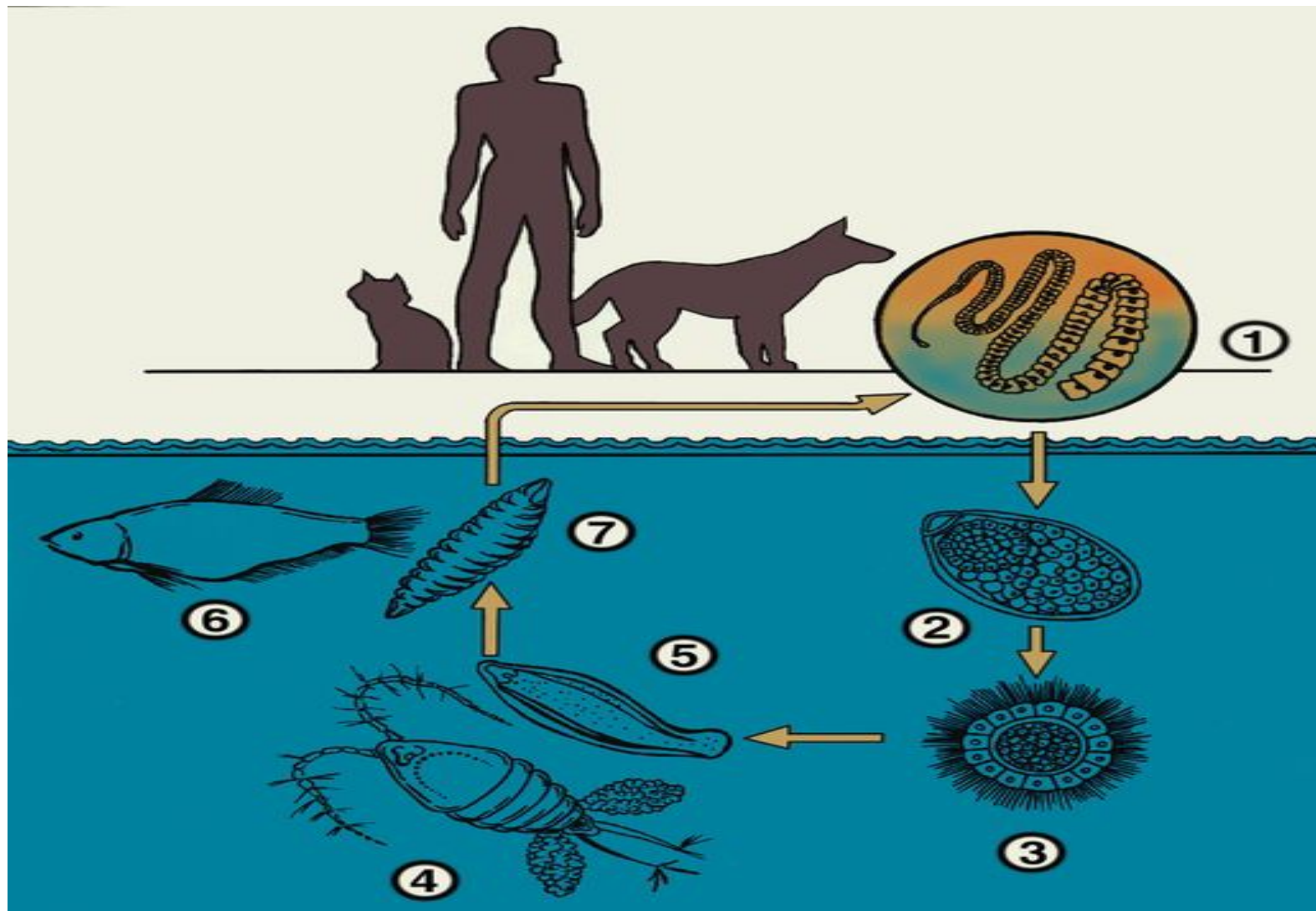
# Кровяная двуустка



# Кошачья двуустка



# Широкий лентец



# Бычий цепень

