

Разнообразие

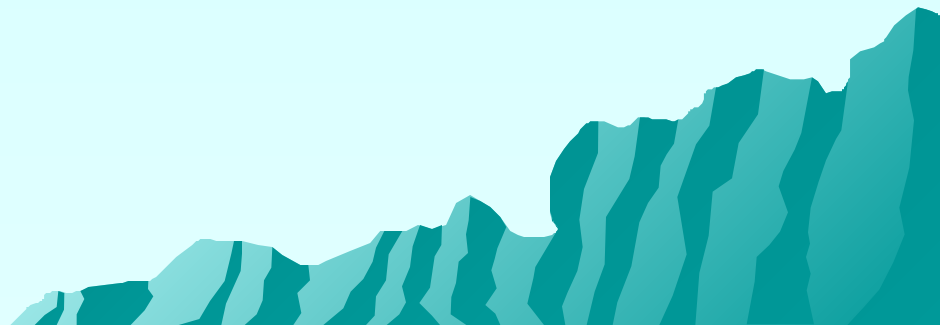
природных

комплексов России



Цели урока:

- ◆ Создать целостное представление о разнообразии и единстве природы страны как неотъемлемой части географической оболочки;
- ◆ Сформировать знания о ландшафтах природных и антропогенных



Что такое природный комплекс?

- ◆ С какими ПК Земли вы познакомились при изучении начального курса физической географии?
- ◆ географии материков и океанов?





Компоненты ПК

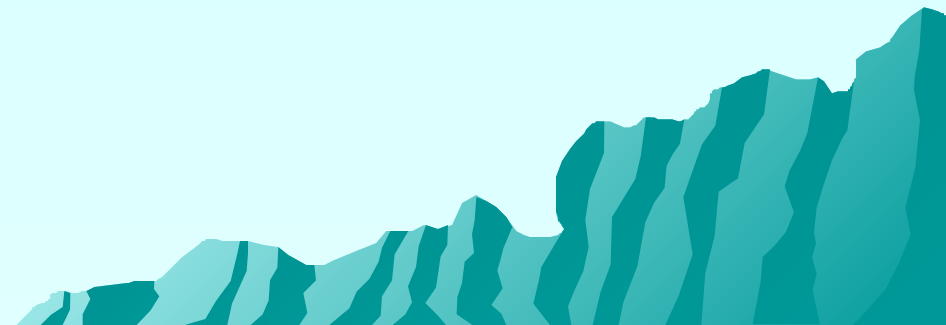
- ◆ с лат. языка – составная часть целого
- ◆ Горные породы, вода, воздух, растения, животные.





ПРИРОДНЫЙ ТЕРРИТОРИАЛЬНЫЙ КОМПЛЕКС

- ◆ природная геосистема,
географический комплекс,
- ◆ природный ландшафт
- ◆ закономерное пространственное
сочетание природных компонентов,
образующих целостные системы
разных уровней



Природный комплекс

- ◆ Обычно включает участок земной коры с присущим ему рельефом, относящиеся к нему поверхностные и подземные воды, приземной слой атмосферы, почвы, сообщества организмов.
- ◆ Между отдельными природными территориальными комплексами и их компонентами осуществляется обмен вещества и энергии.



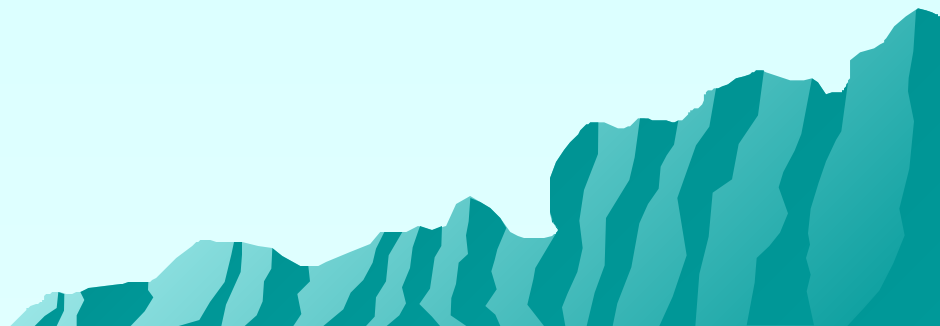
ЛАНДШАФТ ГЕОГРАФИЧЕСКИЙ

- ◆ в широком смысле — синоним природного территориального комплекса любого ранга,
- ◆ относительно однородный участок географической оболочки, отличающийся закономерным сочетанием ее компонентов (рельефа, климата, растительности и др.) и морфологических частей (фаций, урочищ, местностей), а также особенностями сочетаний и характером взаимосвязей с более низкими территориальными единицами.
- ◆ Структуру каждого географического ландшафта определяют процессы обмена веществом и энергией.



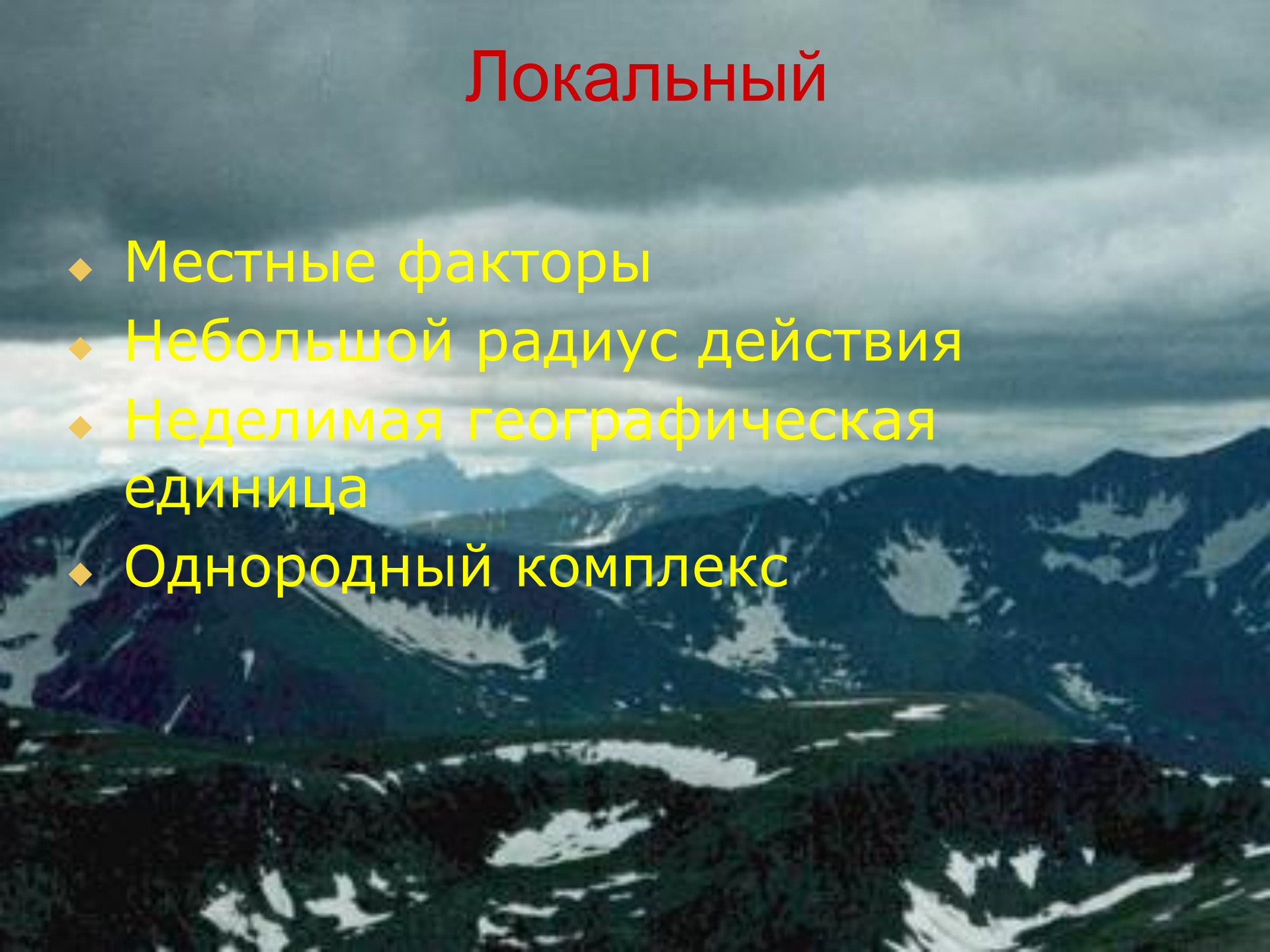
ПК имеет три главных уровня:

- ◆ Локальный
- ◆ Региональный
- ◆ Глобальный



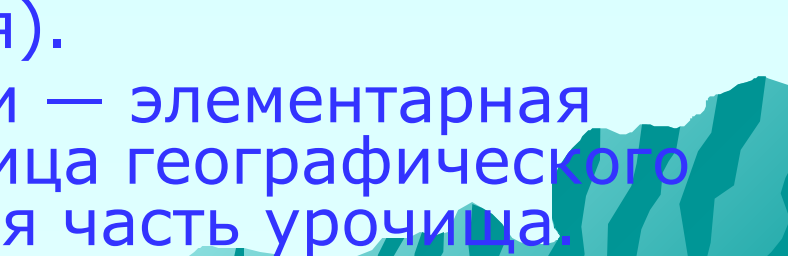
Локальный

- ◆ Местные факторы
- ◆ Небольшой радиус действия
- ◆ Неделимая географическая единица
- ◆ Однородный комплекс



Территориальные единицы ландшафтов

ФАЦИЯ (от лат. *facies* — облик), в геологии,

- ◆ 1) физико-географические условия (или обстановка) осадконакопления со всеми особенностями среды — ее динамикой, химическим режимом, органическим миром, глубиной и т. д. (напр., отложения мутьевых потоков, коры выветривания, коралловые, глубоководные).
 - ◆ 2) Горные породы или осадки, возникающие в определенной физико-географической (геохимической, тектонической и т. д.) обстановке (напр., морская фация, континентальная фация).
 - ◆ 3) В ландшафтоведении — элементарная морфологическая единица географического ландшафта, структурная часть урочища.
- 

Региональный

- ◆ Формируются в результате влияния факторов с более широким радиусом действия:
 - тектонических движений;
 - солнечной радиации;
 - и т.п.



Региональный

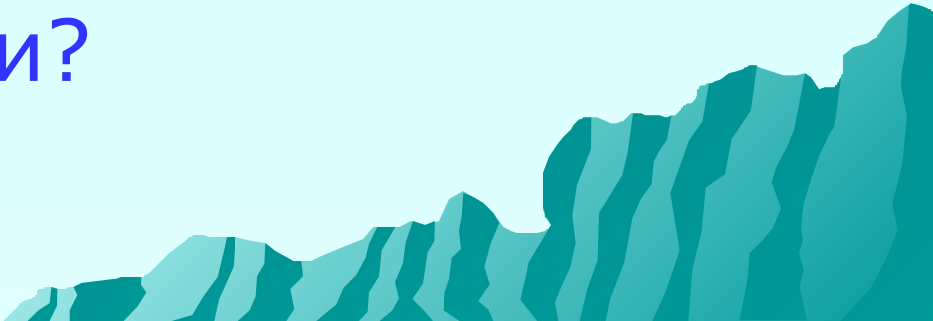
- ◆ Природная зона
- ◆ Высотная поясность
- ◆ Природная область



Глобальный

- ◆ ГЕОГРАФИЧЕСКАЯ ОБОЛОЧКА Земли (ландшафтная оболочка), сфера взаимопроникновения и взаимодействия литосферы, атмосферы, гидросферы и биосферы.
 - ◆ Обладает сложной пространственной дифференциацией:
 - ◆ Вертикальная мощность географической оболочки десятки километров.
 - ◆ Целостность географической оболочки определяется непрерывным энерго- и массообменом между сушей и атмосферой, Мировым океаном и организмами.
 - ◆ Природные процессы в географической оболочке осуществляются за счет лучистой энергии Солнца и внутренней энергии Земли.
 - ◆ В пределах географической оболочки возникло и развивается человечество, черпающее из оболочки ресурсы для своего существования и воздействующее на нее.
- 

Физико-географическое районирование

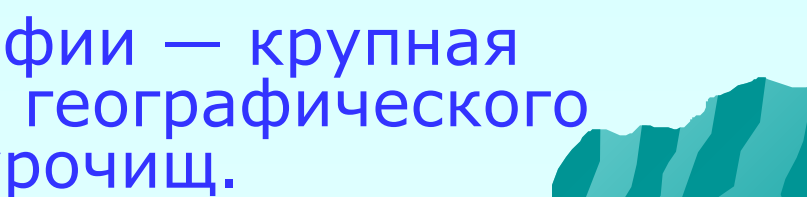
- ◆ Работа с учебником
стр.119-120(125-126)
 - 1.Что такое физико-географическое районирование?
 - 2.Что лежит в основе выделения крупных ПТК?
 - 3.Какие ПТК выделяют на территории России?
- 

Территориальные единицы ландшафтов

УРОЧИЩЕ

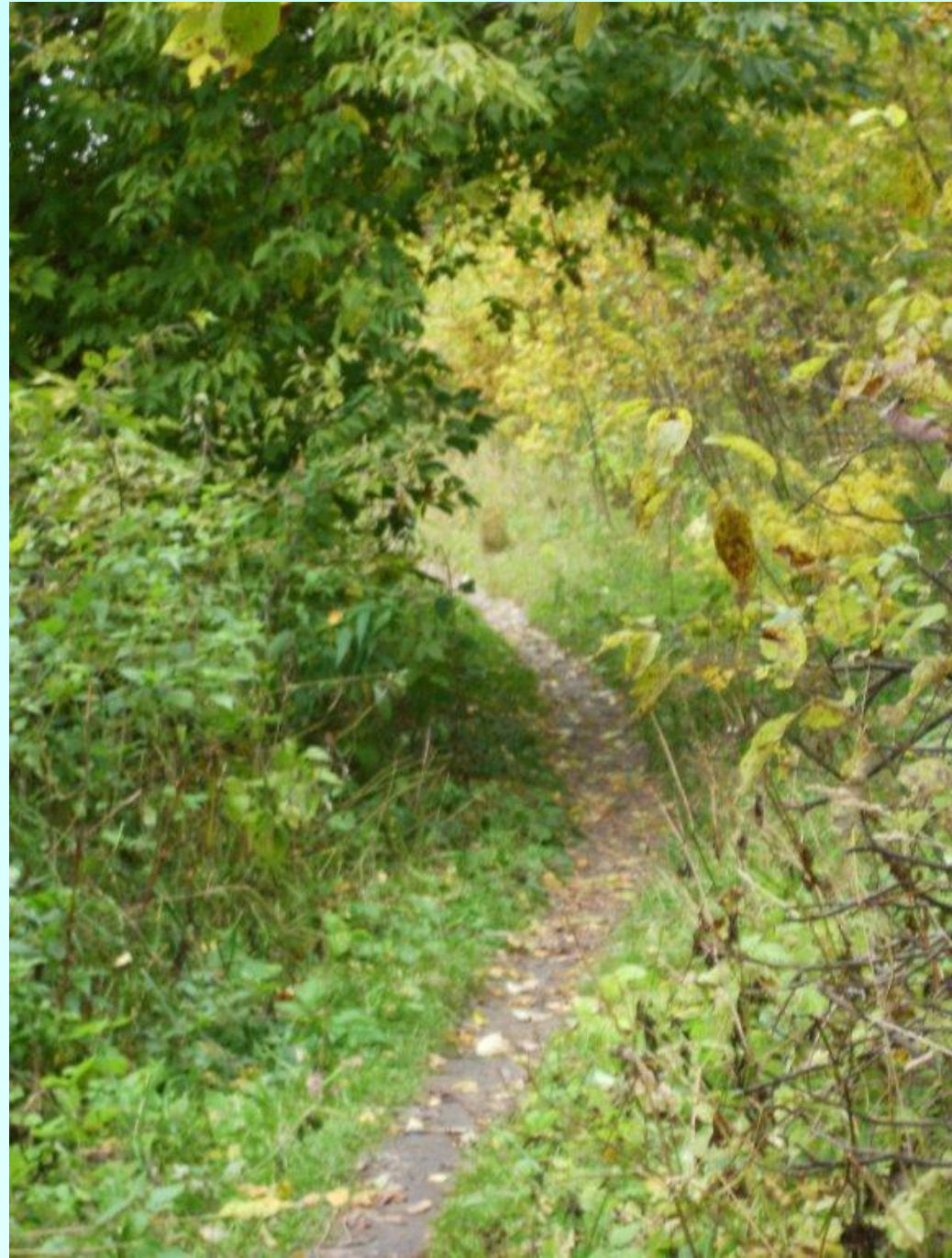
- ◆ 1) в широком смысле — любая часть местности, отличная от окружающих (напр., моренный холм, заболоченная котловина и др.).
- ◆ 2) Морфологическая часть ландшафта географического — сопряженная система фаций с достаточно однородными увлажнением и почвенно-растительным покровом.

МЕСТНОСТЬ

- ◆ 1) часть территории, характеризующаяся общностью каких-либо признаков (природных, исторических или др.).
 - ◆ 2) В физической географии — крупная морфологическая часть географического ландшафта, комплекс урочищ.
- 

Виды ПТК

- ◆ Природные
- ◆ Антропогенные



Домашнее задание

- ◆ § 21, записи в тетради
- ◆ Определения
- ◆ Приготовить по группам сообщения о морях омывающих Россию.

