



Разнообразие, распространение и значение растений



Рясковые – самые маленькие, менее 1 см, цветковые растения. Внешне они не похожи на цветковые растения – тело их напоминает слоевище водорослей. Глядя на их крошечные пластинки, часто сплошным слоем покрывающие поверхность стоячих вод, никто не подумает, что ряска – отдалённый родственник царственных пальм и других деревьев. Цветёт ряска крайне редко. Для средней полосы России с 1814 до 1967 г. отмечено лишь 25 случаев её цветения. Микроскопические соцветия рясок с 2 – 3 мужскими и одним женскими цветками видели лишь немногие ботаники.

Рясковые – самые маленькие, менее 1см, цветковые растения



- Пальмы нам известны по экземплярам, растущим в кадках. В тропиках и субтропиках известно около 3 тыс. видов пальм, некоторые из них также важны, как в наших широтах злаки. Такова *финиковая пальма* Северной Африки и Аравии, *кокосовая пальма* тропических океанских побережий; *пальмира*, из сока которой делают пальмовое вино; южноазиатская *сахарная пальма*; *саговая пальма* (не путать с саговником!); *масличная пальма* и другие.
- Пальмам принадлежат немало «ботанических рекордов»; самые большие листья (свыше 25 м), самые большие соцветия (до 9м), самые большие плоды – костянки (у сейшельской пальмы до 18 кг,

Самые высокие растения –

пальмы



Кокосовая пальма



Сахарная пальма



Саговая пальма



Масличная пальма



Сейшельская пальма



Широко известны представитель порядка липовых. Кроме липы к порядку относят шоколадное дерево, из семян которого делают шоколад и какао; дерево кола (из его плодов изготавливают напитки «кока - кола» и «пепси - кола»); баобаб; представитель семейства мальвовых – хлопчатник, в плодах – коробочках которого содержатся масличные семена с длинными (до 60 см) волосками из чистой клетчатки. Более половины тканей, изготавливаемых во всём мире, - хлопчатобумажные.

Порядок Липовые.

Какао

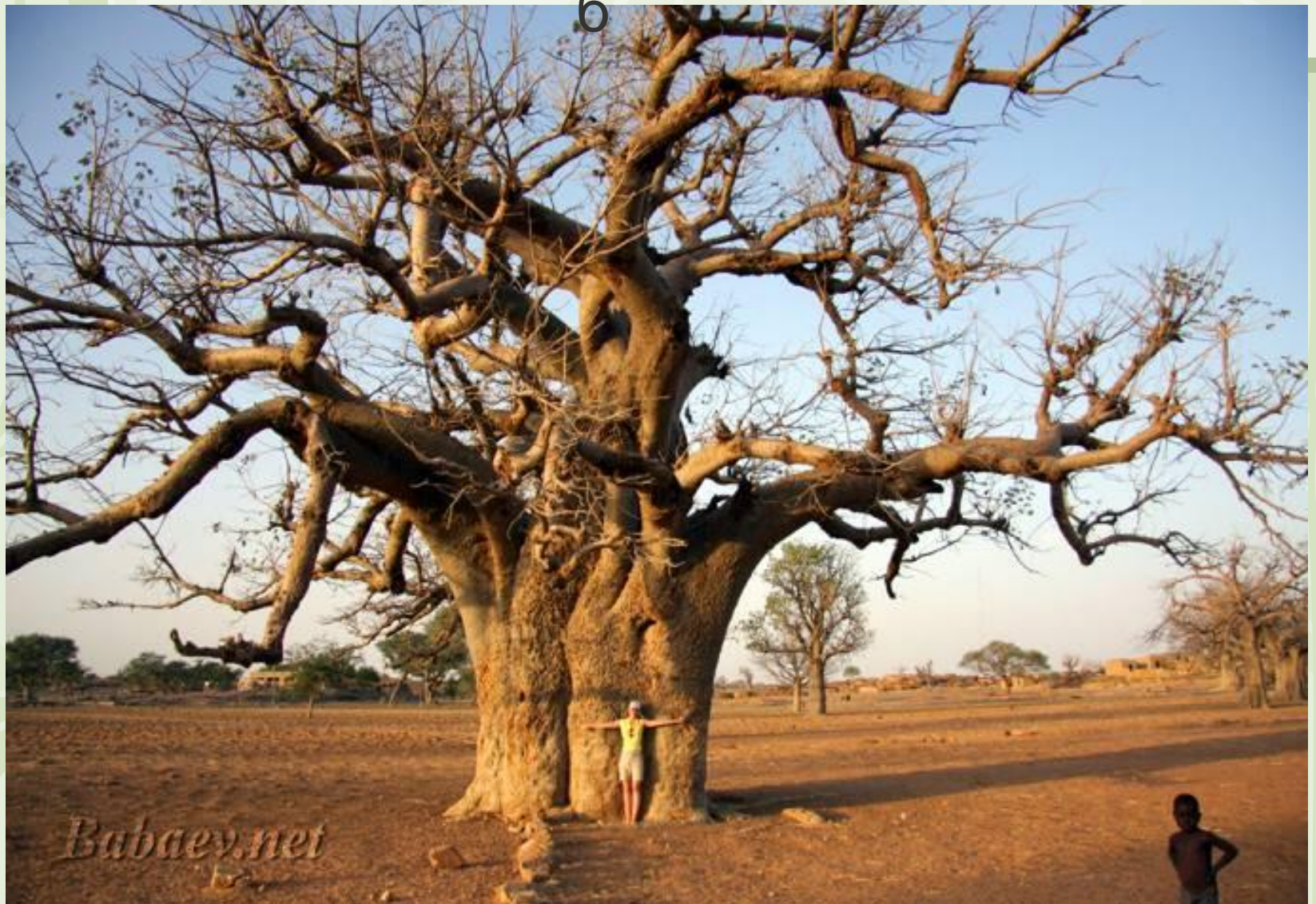




Кстати!

В 1886 году американец Джон Пембертон из штата Атланта запатентовал прохладительный безалкогольный напиток под названием «Кока-кола», ставший неотъемлемым атрибутом «американского образа жизни».

Баоба б





Люди издавна как бы очеловечивали некоторые деревья: приписывали им разнообразные необычные свойства, слагали о них песни, стихи. На Руси особо почитали липу, относились к ней очень поэтически, но использовали и в хозяйстве. Без липы не мыслил жизни ни один крестьянин. Считают, что славяне почитают липу также, как арабы – пальму, а греки – оливковое дерево.

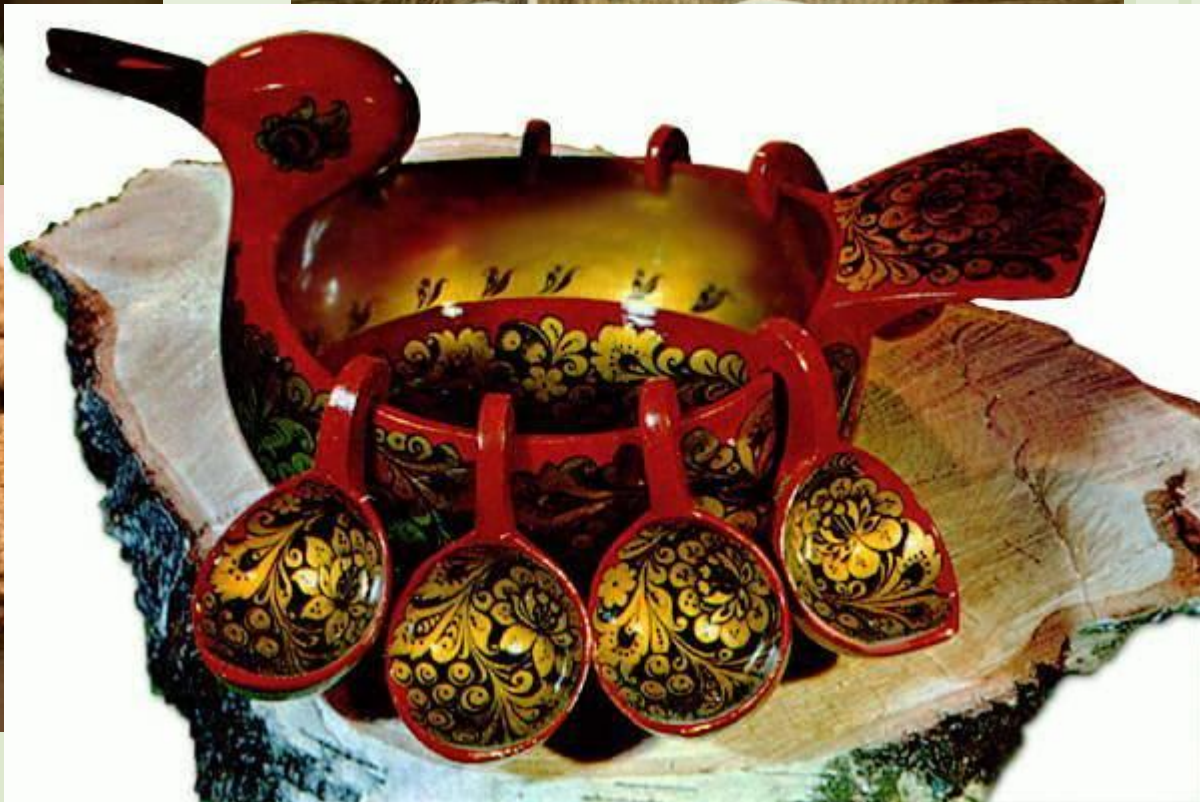
Во многих местностях России из липовой коры приготавливали в старину в больших количествах лубки, мочало, лыко. Лубки для покрытия домов, обивки саней, на лукошки, короба. Мочало – для кулей, циновок, рогож, веревок. Лыко – на плетение корзин и на лапти.

Древесина липы ценилась очень высоко. Она не такая прочная, как дубовая или лиственничная, но обладает незаменимыми качествами. Из липы строили бани. Пар в таких банях лёгкий, душистый, медком пахнет.

Деревянные части гармони и сегодня делают из липы. Дощечка у неё «поёт». Также липа идёт на изготовление посуды, например, хохломская роспись.

Лип а





Хорошо известны растения порядка *Губоцветные*. Это обычно травы с четырёхгранным стеблем и цветками, напоминающими по форме пасть зверя. Многие губоцветные изобилуют ароматическими эфирными маслами, применяемыми в парфюмерии, пищевой промышленности и медицине (*розмарин, мята, лаванда, шалфей, майоран, пустырник, мелисса*).



Лаванда



М

Ш

Мелисса а



Мелисса лекарственная – очень популярное растение, которое часто называют *лимонной мятой*. Высушенная трава пахнет лимоном сильнее, чем свежая. Это один из любимых пчёлами медоносов. С 1 га её посевов можно получить до 150 кг мёда, отличающегося приятным ароматом и тонким вкусом. Запах мелиссы привлекает пчёл и успокаивает их.

Сейчас мелисса лекарственная входит в фармакапеи большинства стран и применяется как успокаивающее средство. Мелисса содержит до 0,33% эфирного масла, витамины В₁, В₂, С, разнообразные органические кислоты, ароматические соединения. Основным компонентом эфирного масла мелиссы является цитраль – вещество, от которого зависит лимонный запах.



Это интересно

Самое высокое дерево в мире – секвойя
вечнозелёная,
до 132м. Оно же – самое толстое. Диаметр у
основания
46м.

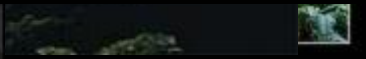
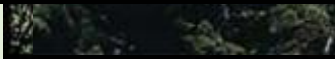




www.sandiegofotki.com

Sequoia National Park

© Андрей Герасимов, 2007



Даурская лиственница растёт в Якутии, где морозы

летом бывает +44°C.



Древесина эшиномены вирджинской в 25 раз легче воды



Бакаут тонет в воде как камень



Берёзу Шмидта называют железным деревом. Её древесина в 1,5 раза прочнее чугуна. Пуля отлетает от её ствола как горох.



Мадагаскарское дерево путешественников имеет листья длиной 12м и больше. Черешок достигает 3м в длину



В Южной Европе гиацинт распускается и зацветает после
весенних
Дожде

