

Заполните схему

Органы растения

• вегетативные

генеративные

корень

побег

цветок

плод

семя

стебель

лист

почка

Ярко-синий, пушистый
Он в хлебе рождается, в еду не
годится



Белая корзинка
Золотое донце,
В ней лежит росинка
И сверкает солнце.



Держит девочка в руке
Облачко на стебельке.
Стоит дунуть на него –
И не будет ничего



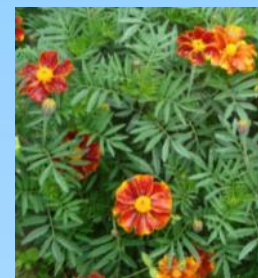
Разнообразие цветков

Форме

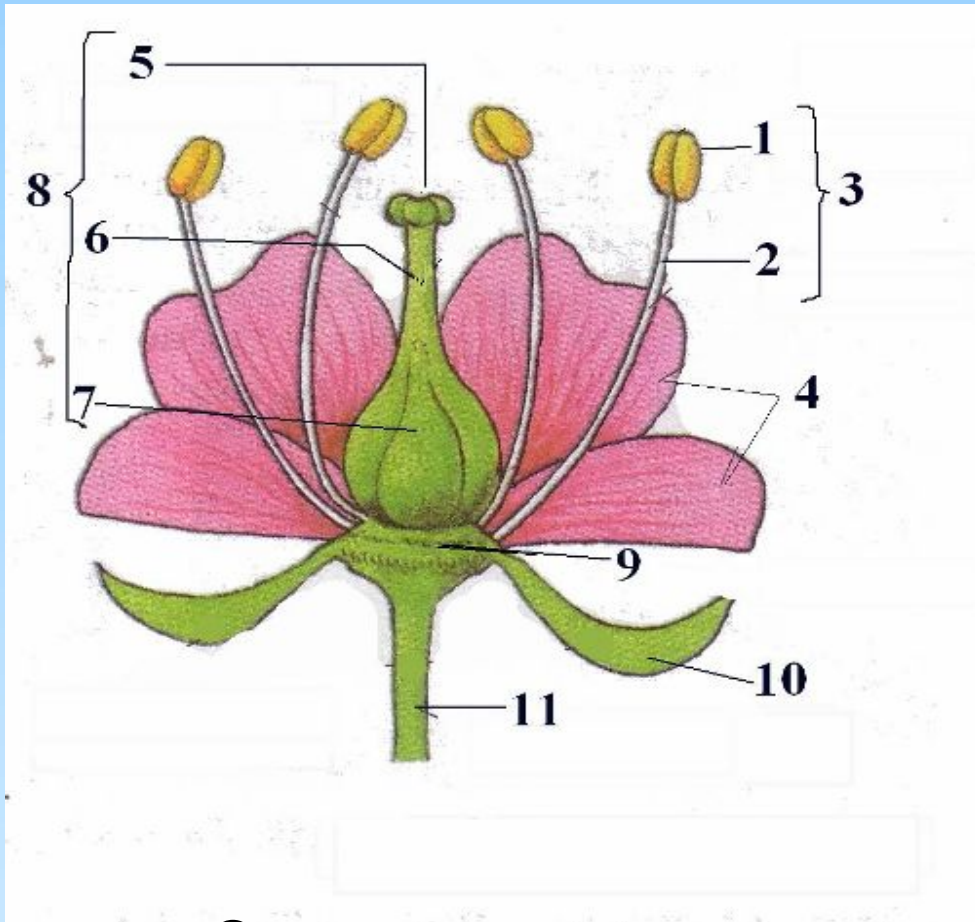
Окраске

Размерам

Строению



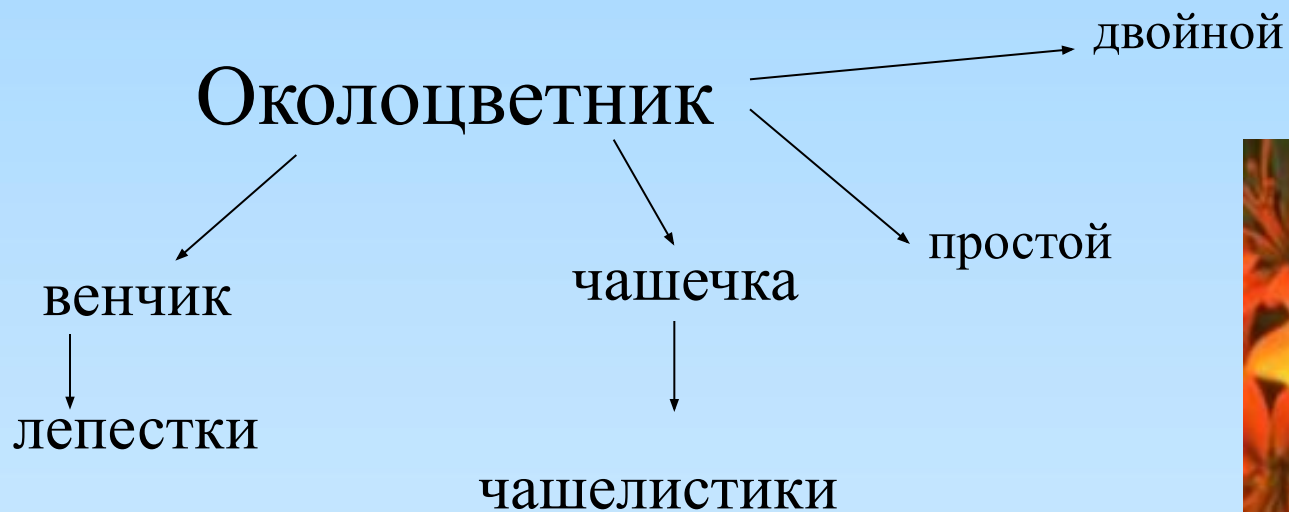
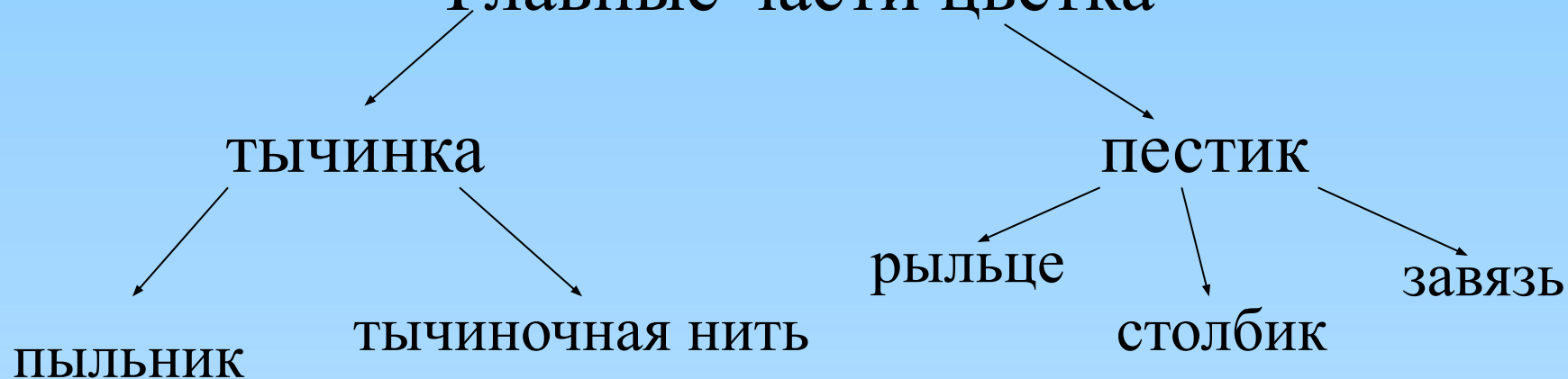
Строение цветка



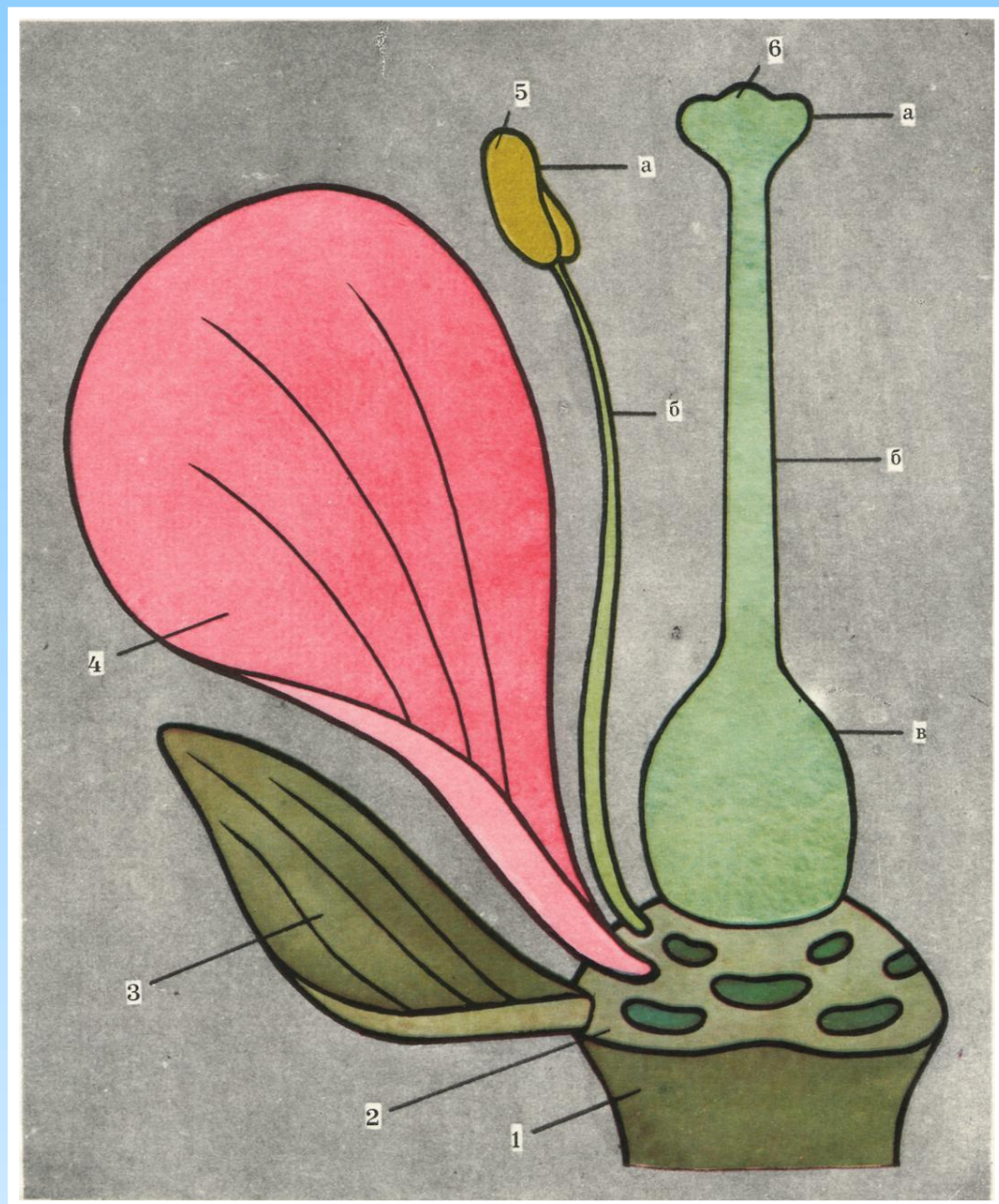
1. Пыльник
2. Тычиночная нить
3. Тычинка
4. Лепестки венчика
5. Рыльце
6. Столбик
7. Завязь
8. Пестик
9. Цветоложе
10. Чашелистики чашечки
11. Цветоножка

Околоцветник = чашечка + венчик

Главные части цветка



Зарисуйте
строение
цветка и
подпишите его
части.



Виды околоцветника

Двойной



Венчик

Чашечка

Простой



Все листочки одинаковые

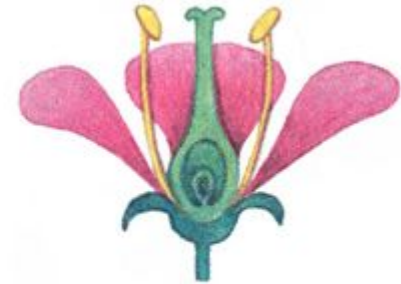
Типы цветков по строению околоцветника



Голый цветок



Цветок с простым
околоцветником



Цветок с двойным
околоцветником

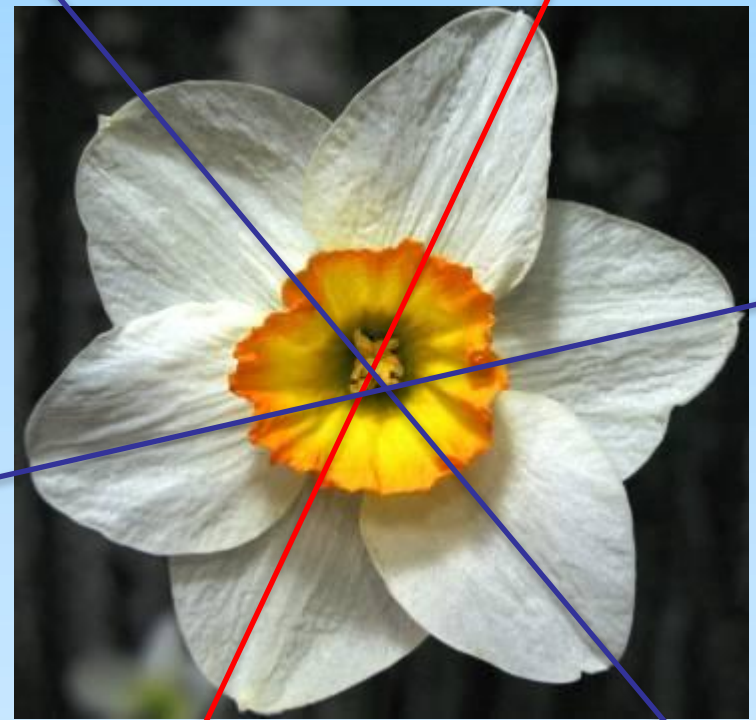


Виды цветков

неправильный



правильный



Типы цветков

- Цветки, содержащие одновременно пестики и тычинки(вишня, тюльпан) называются **обоеполые**

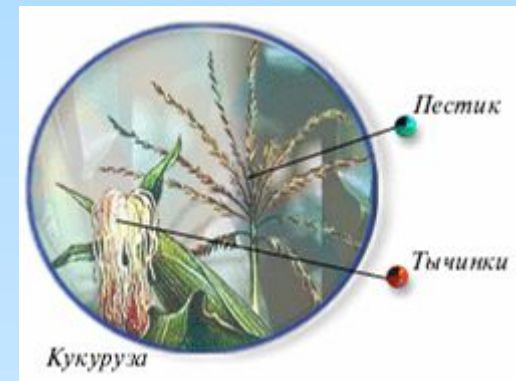


- Цветки, содержащие либо пестики, либо тычинки (огурец, тополь, облепиха) называются **однополые**



Пестичный
цветок

Тычиночный
цветок



Кукуруза

Лабораторная работа

«Строение цветка»

1. Рассмотрите цветок. Найдите цветоножку, цветоложе, околоцветник, тычинки и пестик.
2. Определите, какой околоцветник у данного цветка – простой или двойной.
3. Определите, какая чашечка – раздельнолистная или сростнолистная, какой венчик – свободнолепестный или сростнолепестный.
4. Зарисуйте части цветка и подпишите их названия.

Однополые и обоеполые

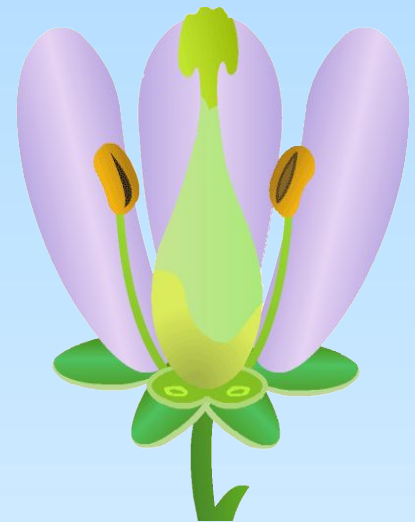
Цветки

Однополые

Обоеполые

Пестичные
женские ♀

Тычиночные
мужские ♂



Однодомные и двудомные

Цветки

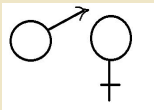
Однодомные



Двудомные

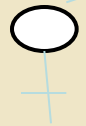


Ч – чашечка,
 Л – лепестки,
 Т – тычинка,
 П – пестик,
 О – простой околоцветник
 – неправильный цветок,
 * - правильный цветок,
 - пестичные (женские)



тки,
 - тычиночные (мужские)

цветки,



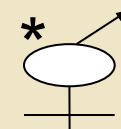
- обоеполые цветки

() – сросшиеся части цветка,
 цифры – количество частей
 цветка

Формула цветка



Цветок вишни



$Ч_5 Л_5 Т$
 $П_1 \infty$

5. Что такое цветок? Назовите основные его части и их функции.



Анаграммы «Цветок»

- | | |
|---------------|-----------------|
| 1. Вязазь | 7. Ч—ш-л-ст-к |
| 2. Л-п-ст-к | 8. Лькиныпы |
| 3. Чеклитос | 9. Т-ч-н-- |
| 4. Ц--т-н--к- | 10. Китпес |
| 5. Кстоибл | 11. О—л-цв-тн-к |
| 6. Жетоцвлое | 12. Кичвен |