

Разнообразие цветов и строение цветов.

Выполнила
ученица 7 класса
МБОУ «Гимназия №5»
г. Белгорода

Мишенина Валерия

Руководитель
учитель биологии

Бавыкина Н.А.

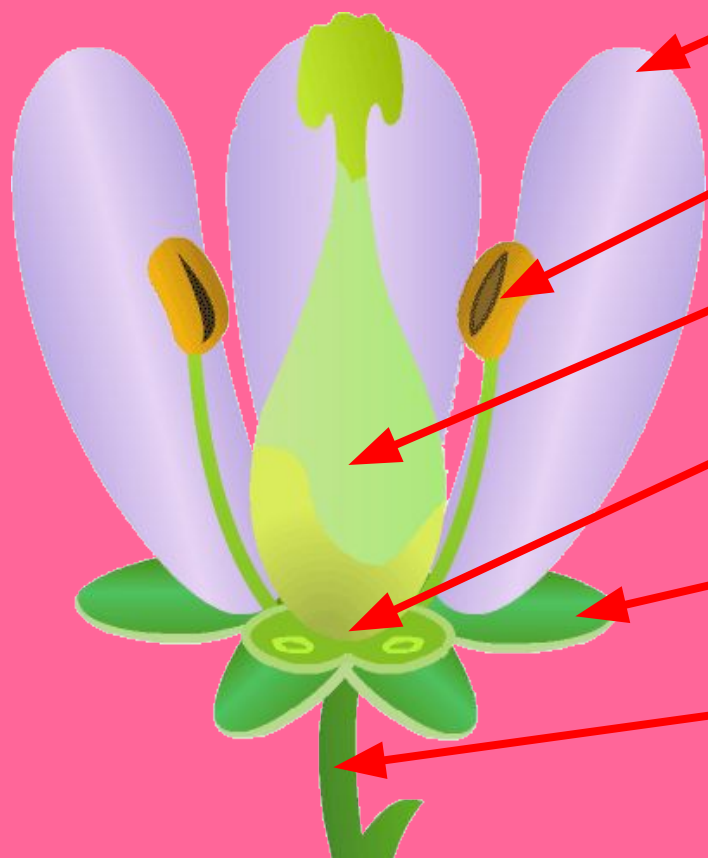
Цветок – орган семенного размножения растений



Строение цветка

Околоцветник

Цветок



Венчик

Тычинки

Пестик

Цветоложе

Чашечка

Цветоножка

Однополые и обоеполые

Цветки

Однополые

Обоеполые

Пестичные
женские ♀

Тычиночные
мужские ♂



Однодомные и двудомные

Цветки

Однодомные

Двудомные



Околоцветник

Вокруг тычинок и пестика
расположен околоцветник.

Околоцветник

к

Двойной



Простой



Венчик

Внутренние листочки -это лепестки,
составляющие венчик.

Венчик

Раздельнолепестны
й



Сростнолепестный



Чашечка

Наружные листочки-чашелистики образуют чашечку.

Чашечка

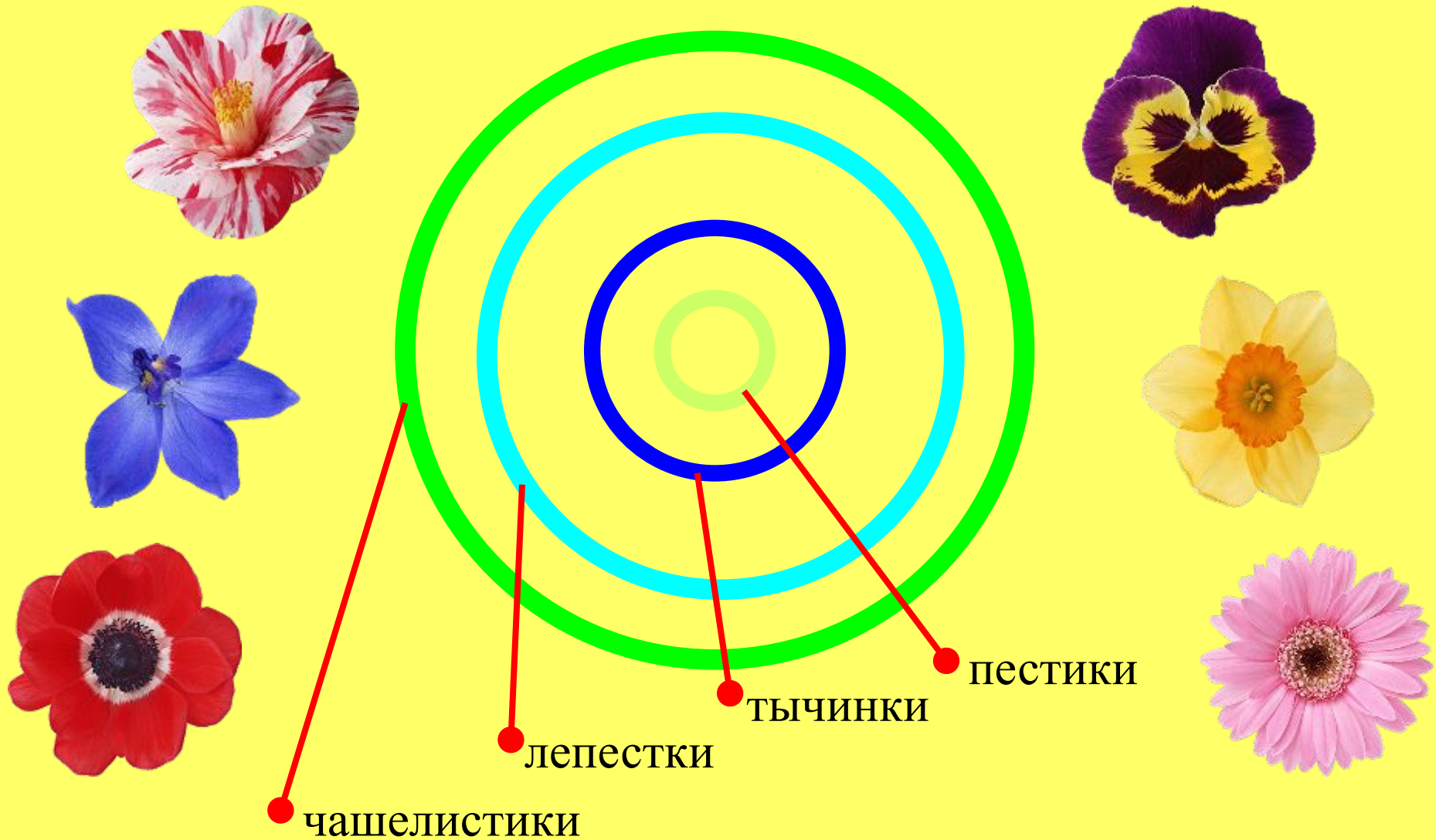
Сростнолистная



Раздельнолистная



Околоцветник



ОКОЛОЦВЕТНИК

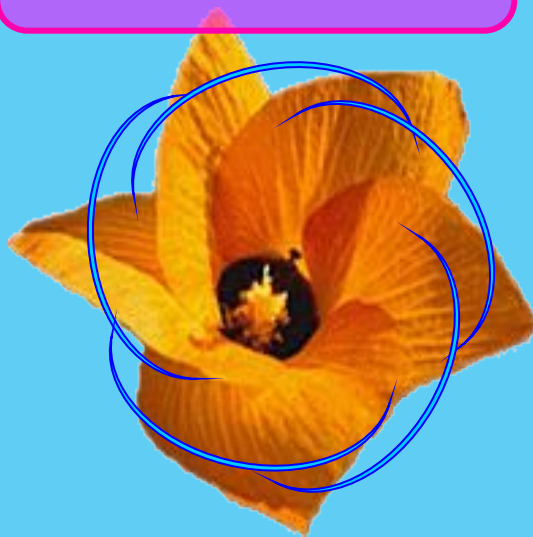
Расположение частей околоцветника может быть створчатым, как у яблони.
А может быть скрученным, как у лилии.
Или черепитчатым, как у мака.

Околоцветник

Створчатый



Скрученный



Черепитчатый



Соцветия

Соцветия-это группы цветков,расположенных близко один к другому в определенном порядке.

Соцветия бывают простыми и сложными. Для простых соцветий характерна одна неразветвленная ось, где на главной оси находятся одиночные цветки. Сложные соцветия представляют собой совокупность простых соцветий, собранных на общей оси, а ветвление может быть трех, четырех и более порядков.

Типы соцветий.



- Кисть-ландыш, черемуха.
- Зонтик-примула, вишня.
- Початок-кукуруза.
- Головка-клевер.
- Колос-подорожник.
- Метелка-сирень, виноград.
- Корзина-астра, одуванчик, бодяк.
- Сложный зонтик-морковь, петрушка.
- Сложный колос-пшеница, ячмень.

Интернет-ресурсы

www.wikipedia.org-Википедия,
свободная энциклопедия

www.school-collection.edu.ru-
Единая
коллекция **цифровых**
образовательных ресурсов.

www.fcior.edu.ru/wps/portal/main-
Федеральный
центр **информационно-**
образовательных ресурсов.

www.intergu.ru-
Интернет-сообщество учителей.