

Разнообразие цветов и строение цветов.

Выполнила
ученица 7 класса
МБОУ «Гимназия №5»
г. Белгорода

Мишенина Валерия

Руководитель
учитель биологии

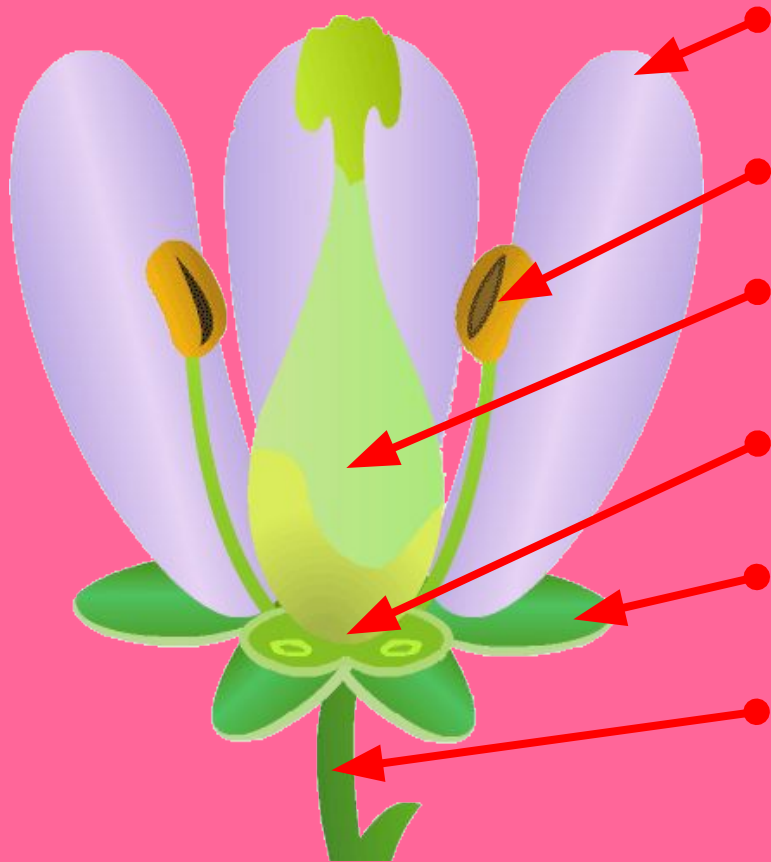
Бавыкина Н.А.

Цветок – орган семенного размножения растений



Строение цветка

Околоцветник



Однополые и обоеполые



Однодомные и двудомные



Околоцветник

Вокруг тычинок и пестика
расположен околоцветник.



Венчик

Внутренние листочки -это лепестки,
составляющие венчик.

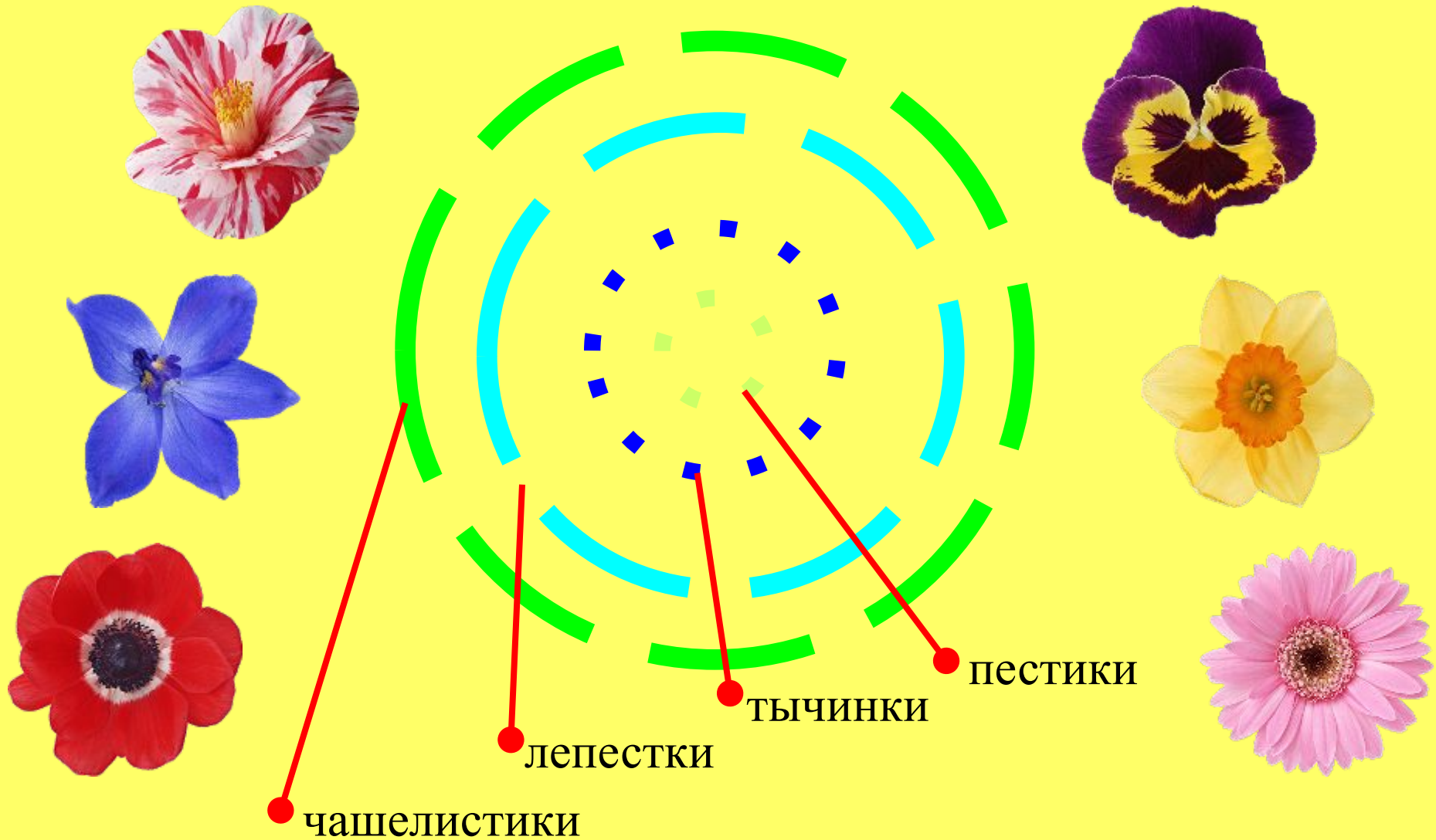


Чашечка

Наружные листочки-чашелистики-
образуют чашечку.



Околоцветник

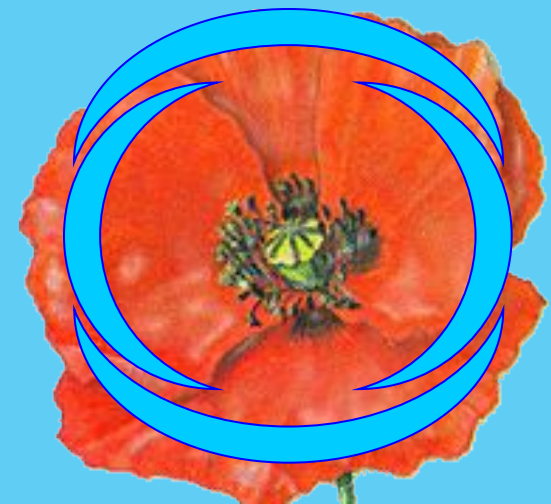
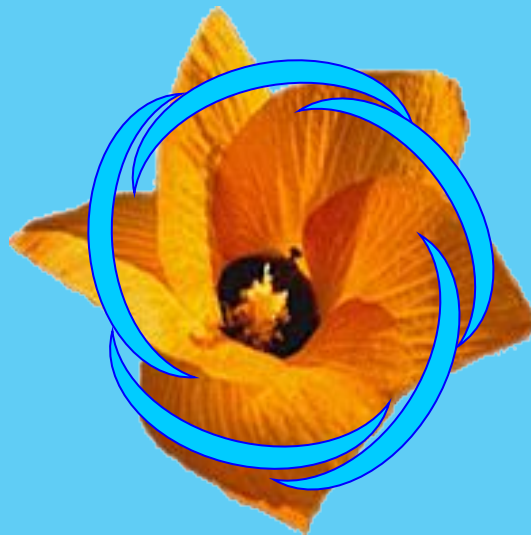


Околоцветник

Расположение частей околоцветника может быть створчатым, как у яблони.

А может быть скрученным, как у лилии.

Или черепитчатым, как у мака.



Соцветия

Соцветия-это группы цветков,расположенных близко один к другому в определенном порядке.

Соцветия бывают простыми и сложными. Для простых соцветий характерна одна неразветвленная ось, где на главной оси находятся одиночные цветки. Сложные соцветия представляют собой совокупность простых соцветий, собранных на общей оси, а ветвление может быть трех, четырех и более порядков.

Типы соцветий.



- Кисть-ландыш, черемуха.
- Зонтик-примула, вишня.
- Початок-кукуруза.
- Головка-клевер.
- Колос-подорожник.
- Метелка-сирень, виноград.
- Корзина-астра, одуванчик, бодяк.
- Сложный зонтик-морковь, петрушка.
- Сложный колос-пшеница, ячмень.

Интернет-ресурсы

www.wikipedia.org-Википедия,
свободная энциклопедия

www.school-collection.edu.ru-Единая
коллекция цифровых
образовательных ресурсов.

www.fcior.edu.ru/wps/portal/main-
Федеральный центр информационно-
образовательных ресурсов.

www.intergu.ru-Интернет-сообщество
учителей.