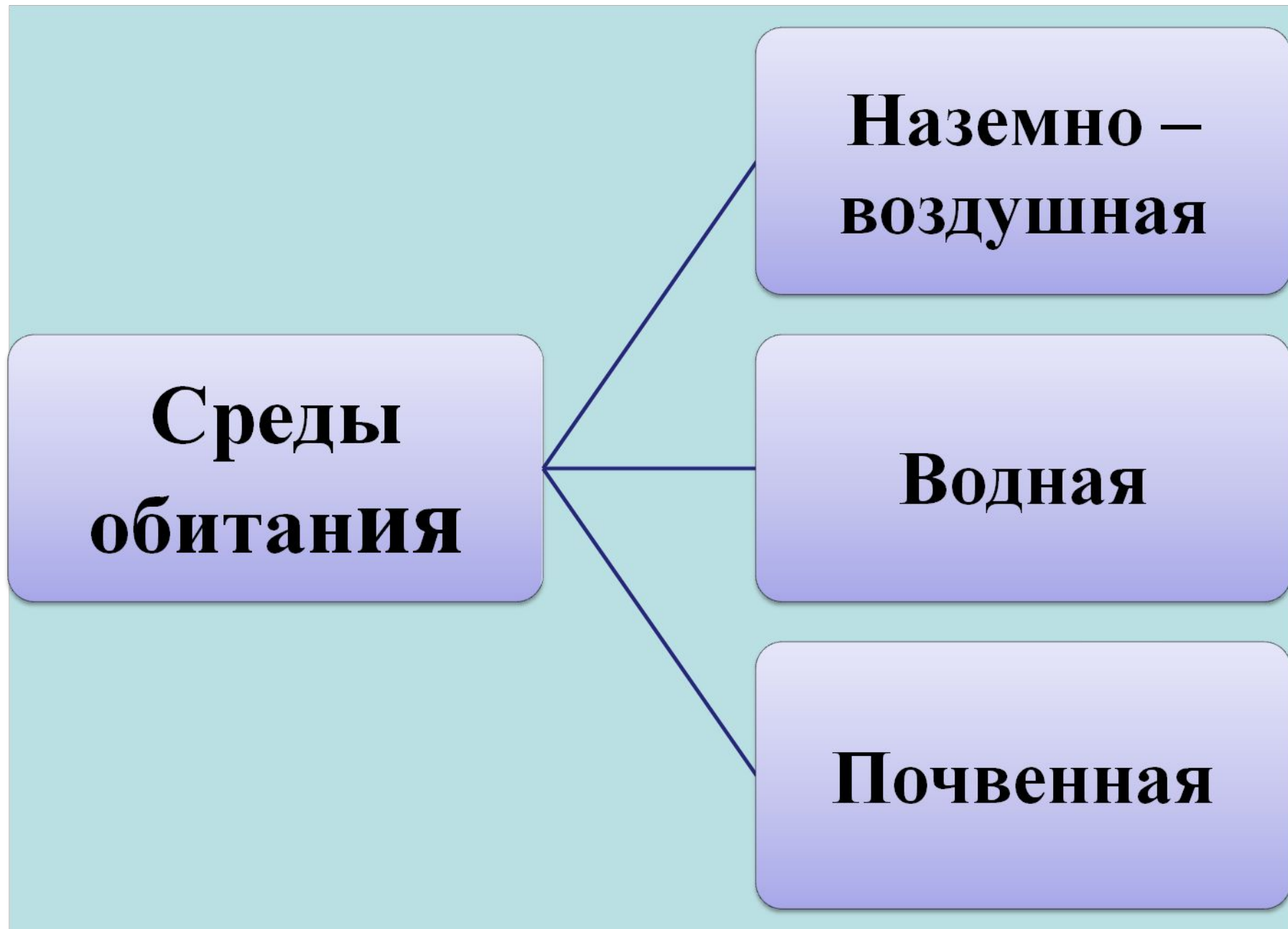


# Организменная среда обитания

**Автор: Ходченкова Г. М.  
учитель биологии  
МОУ «ЖСОШ №1»  
Тверской области**



**Давайте  
повторим !**



**А**



**Б**



**В**



**Г**



# Наземно-воздушная

- Обилие воздуха
- Много света
- Большие колебания температуры
- Большие колебания влажности

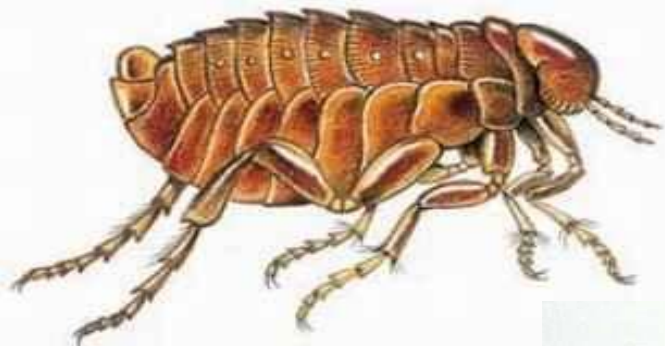
# Водная среда

- Мало света
- Мало кислорода
- Нет резких перепадов температуры
- Наличие минеральных солей

# Почвенная

- Нет света
- Мало кислорода
- Небольшие перепады температуры и влажности в течении суток

# Какую среду обитания занимают блохи, вши, глисты?



**БЛОХИ**



**ВШИ**



**ГЛИСТЫ**



**Тема урока:**

**Организменная  
среда обитания**

# Среды жизни

Наземно –  
воздушная

Водная

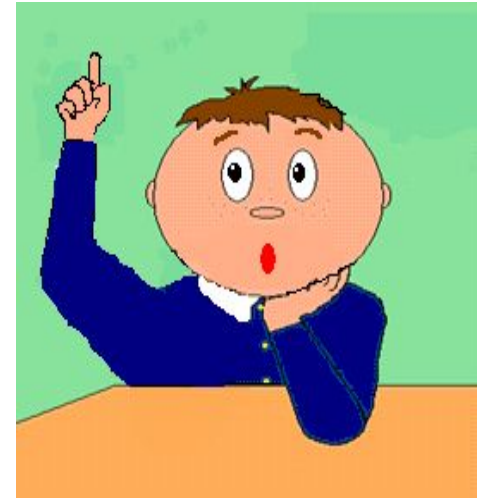
Почвенная

Организменная

**Организменная среда обитания** – среда, образуемая самими живыми организмами, в которой обитают другие организмы. Средой жизни является **тело** живого организма.

**Особенности  
организменной среды  
обитания**

# Где и как узнать?



1. учебник – с.28
2. таблица  
«Характеристика организменной  
среды обитания»

# Характеристика организменной среды обитания

1. Относительно постоянные условия для существования: температура, влажность, содержание минеральных и органических веществ.
2. Обилие пищи.
3. Защита от внешних врагов.
4. Защищённость от неблагоприятных внешних факторов.
5. Активное сопротивление организма хозяина.

# Обитатели

```
graph TD; A[Обитатели] --> B[Организмы-паразиты]; A --> C[Организмы, использующие другие в качестве жилья или убежища]; B --> D[животные]; B --> E[растения]; D --> F[Кто?]; E --> G[Кто?]; C --> H[Кто?];
```

**Организмы-паразиты**

**животные**

**Кто?**

**растения**

**Кто?**

**Организмы, использующие другие в качестве жилья или убежища**

**Кто?**

# Организмы-паразиты

```
graph TD; A[Организмы-паразиты] --> B[животные]; A --> C[растения]; B --> D[Кто?]; C --> E[Кто?];
```

**животные**

Кто?

**растения**

Кто?

**Как они приспособились к жизни в данной среде обитания?**

# Организмы-паразиты

```
graph TD; A[Организмы-паразиты] --> B[ЖИВОТНЫЕ]; B --> C[внешние паразиты]; B --> D[внутренние паразиты];
```

**ЖИВОТНЫЕ**

**внешние  
паразиты**

**внутренние  
паразиты**



## ВОЛОСЫ



Вошь



Бактерии,  
грибки



Блоха

## КОЖА



Чесоточный  
зудень



Комар

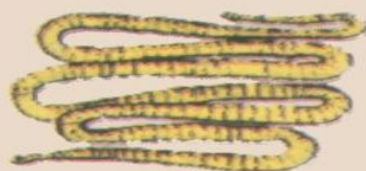


Клещ



Клоп

## КИШЕЧНИК



Широкий  
лентец



Острица



Аскарида



Трихинелла

# Паразитические круглые черви



**Аскарида**

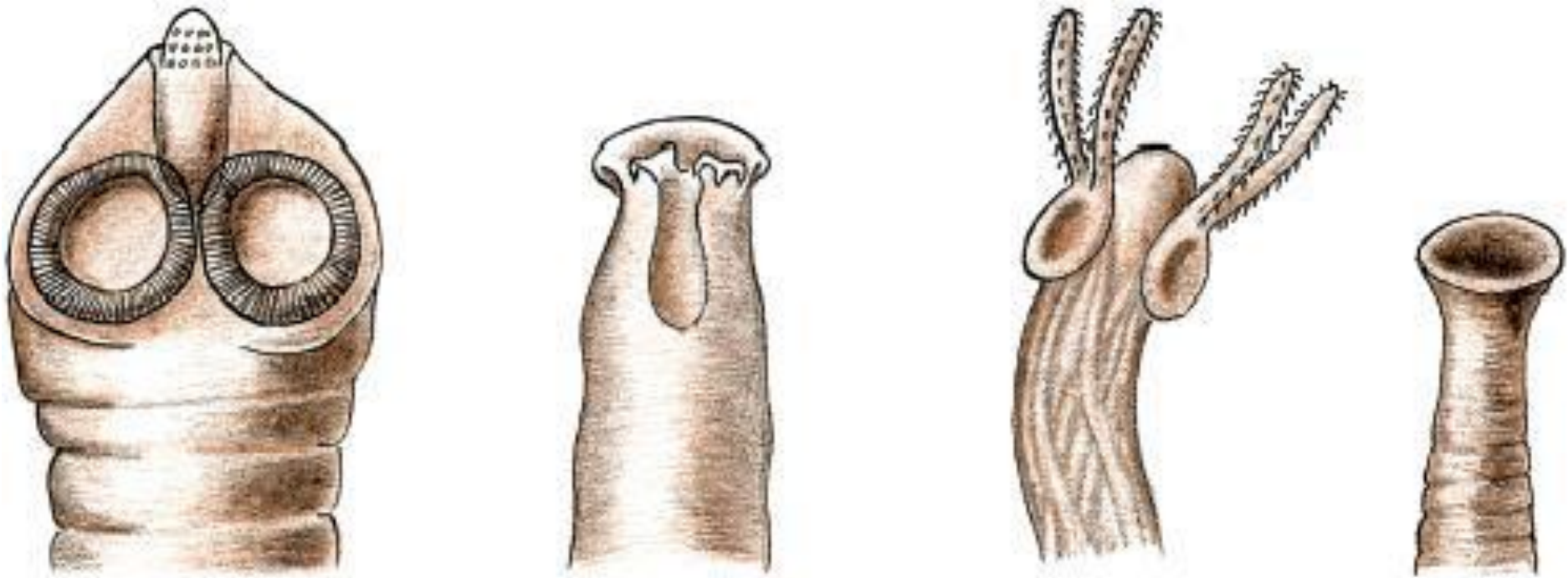


**Острицы**

# Приспособления к паразитическому образу жизни:

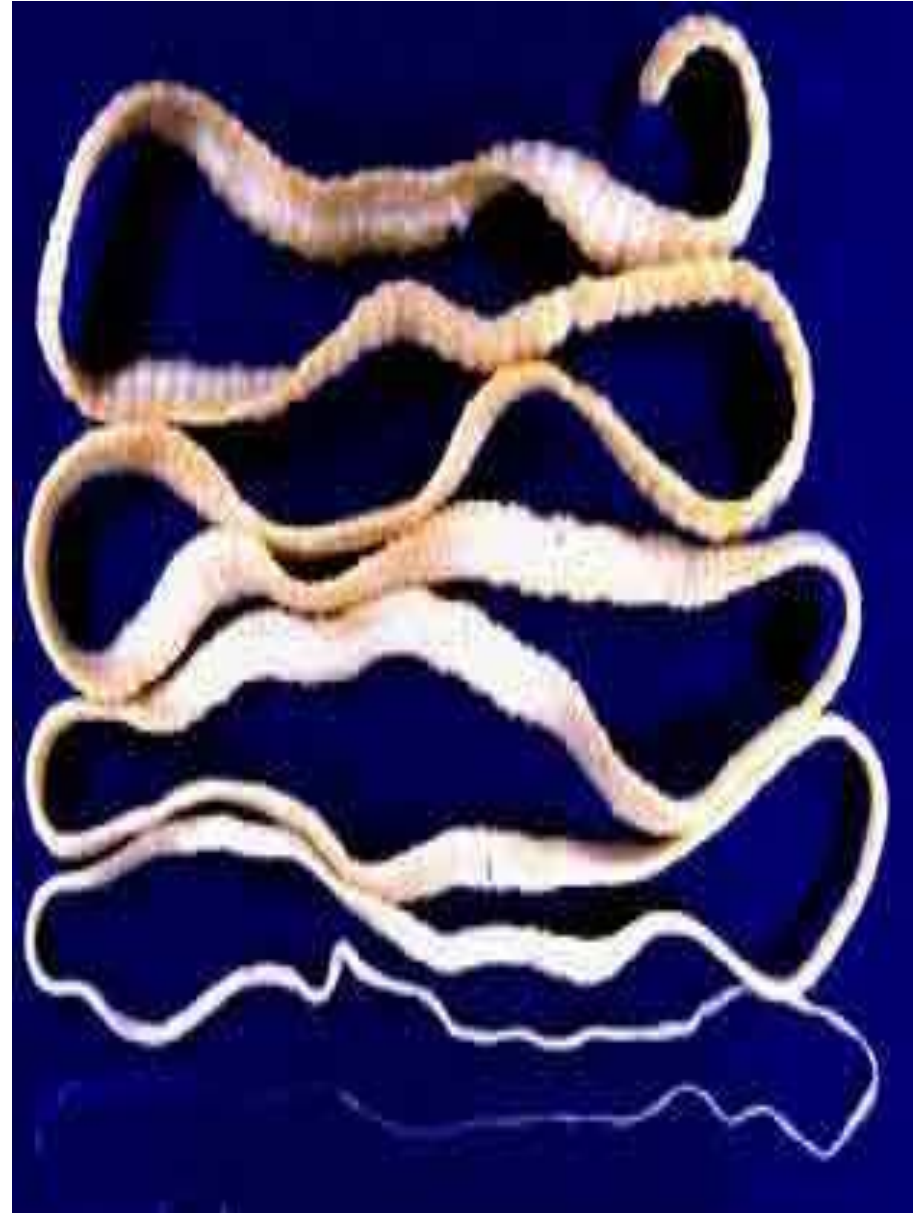
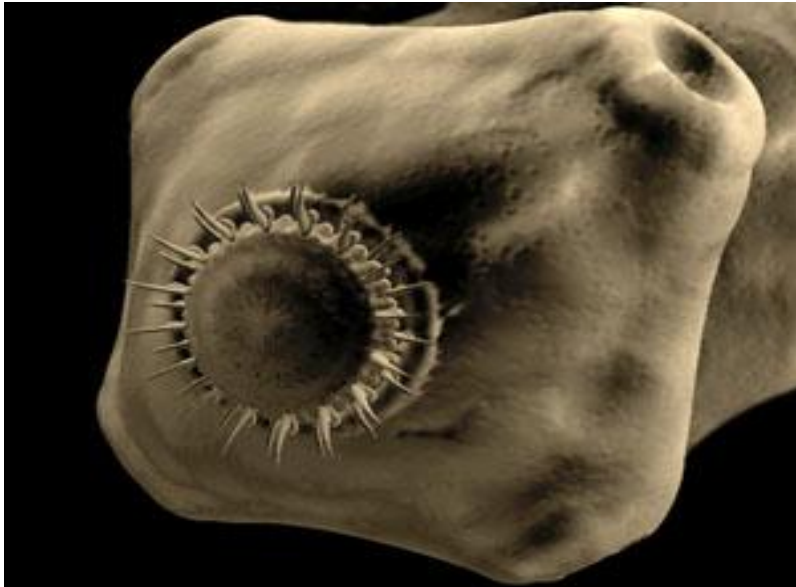
- Появляются органы прикрепления к телу хозяина: присоски, крючки
- Изменяется и упрощается форма тела
- Высокая плодовитость
- Отсутствуют органы передвижения и органы чувств

# Паразитические ленточные черви



Приспособления ленточных червей для прикрепления в организме-хозяине

# Паразитические ленточные черви



**Как уберечь себя  
от паразитов?**

# Правила, которые нужно соблюдать!

- Мыть руки с мылом всегда перед едой, после посещения туалета, после прихода домой с улицы, после общения с домашними животными.



# Правила, которые нужно соблюдать!



Мыть фрукты и овощи



Не пользоваться чужим расческами



Ходить в лес только в специальной одежде.  
После посещения леса внимательно осмотреть себя.



# Организмы-паразиты

```
graph TD; A[Организмы-паразиты] --> B[растения]; A --> C[животные]; B --> D[Кто?];
```

**растения**

**животные**

**Кто?**

# Организмы-паразиты

```
graph TD; A[Организмы-паразиты] --> B[растения]; A --> C[животные]; B --> D[повилика<br/>заразиха<br/>раффлезия];
```

**растения**

**животные**

повилика  
заразиха  
раффлезия

# **Приспособления к паразитическому образу жизни:**

- Присоски
- Образуют огромное количество семян

# Повилика



Обвивается вокруг растений, высасывает воду с растворенными в ней питательными веществами, тем самым ослабляет его, задерживает рост и развитие у растений-хозяев.

# Повилика



Снижается не только урожай, ухудшается качество продукции. Скошенные на сено травы, зараженные повиликой, плохо сохнут, плесневеют, теряют питательность, могут вызвать заболевания животных, а иногда и их гибель.

# Заразиха



Многолетний корневой паразит, не имеет собственной корневой системы. Присасываясь к корню растения-хозяина, питается его соком, что значительно снижает урожайность растения-хозяина.

# Раффлезия – растение паразит



Она живёт внутри корней и питается за счет организма-хозяина (корня лианы). Аромат цветка напоминает смесь запахов тухлых яиц и тухлой рыбы, что привлекает навозных мух, которые ее опыляют.

# Раффлезия



Это удивительное растение (растет в Малайзии, в джунглях). У него нет ни листьев, ни стебля, а один только цветок. Да еще какой цветок ! Вес этого цветочка достигает 6-7 килограммов, диаметр до 1 метра.



# Организмы-паразиты

**ЖИВОТНЫЕ**

**растения**

**внешние  
паразиты**

ВШИ  
блохи  
клещи  
клопы

**внутренние  
паразиты**

-чесоточный зудень  
- паразитические  
черви  
(острицы,  
аскариды...)

повилика  
заразиха  
раффлезия

# Сравниваем и обобщаем

1. учебник – с.28-29
2. тетрадь-тренажёр №1  
с.33

**Заполните таблицу:**

**«Характеристика сред обитания»**

# Домашнее задание

§ 9, с.28-29; повторить § 7-8

Творческое задание (по выбору)

- Составить 1-2 задачи на определение среды обитания, где будут указаны особенности жизни и поведения животных, строения их тела.
- Приготовить презентацию  
«Организмы, использующие другие в качестве жилья или убежища»



**Спасибо за работу!**

<http://worm-s.глисты> <http://worm-s.ruглисты> <http://worm-s.ru/глисты> <http://worm-s.ru/picsглисты>

<http://worm-s.ru/pics1.глисты> <http://worm-s.ru/pics1.htm>

## Список литературы

2. блоха

[http://slovarionline.ru/biologicheskij\\_entsiklopedicheskij\\_slovar](http://slovarionline.ru/biologicheskij_entsiklopedicheskij_slovar)  
1. Сухорукова Л. Н., Кучменко В. С., Колесникова И. Я. Биология. Живой организм. 5-6 классы: учебник для общеобразовательных учреждений. - М.: Просвещение, 2012. - 128 с. 29с.

2. Сухорукова Л. Н., Кучменко В. С., Дмитриева Е. А. Биология. Живой организм. Тетрадь-тренажер. Часть 1. - М.: Просвещение, 2012. - 33с.

3. Сухорукова Л. Н., Кучменко В. С., Дмитриева Е. А. Биология. Живой организм. Поурочные методические рекомендации. М.: Просвещение, 2012. - 39с.

3. вши

<http://www.shutterstock.com/s/%D0%B3%D0%BD%D0%B8%D0%B4%D0%B0/search.html>

4. среды жизни <http://mirbiologii.ru/prezentaciya-na-temu-usloviya-zhizni-organizmov.html>

5. паразитические ленточные черви: свиной цепень

<http://900igr.net/kartinki/biologija/Parazity-rastenii/040-Paraziticheskie-lentochnye-chervi.html>