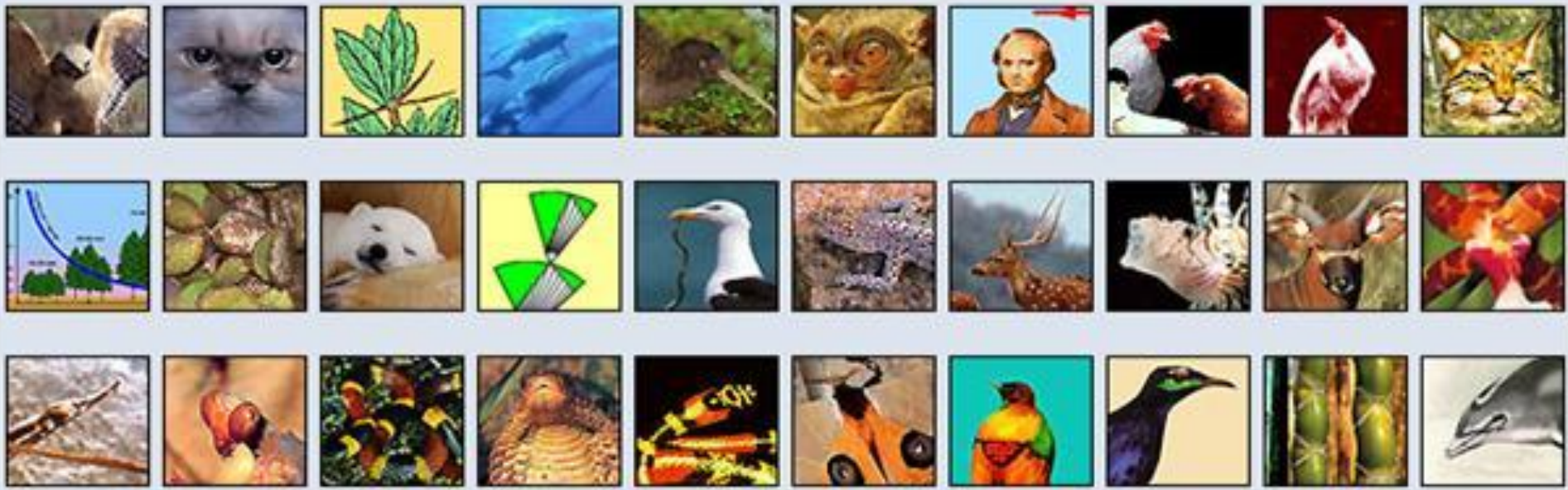
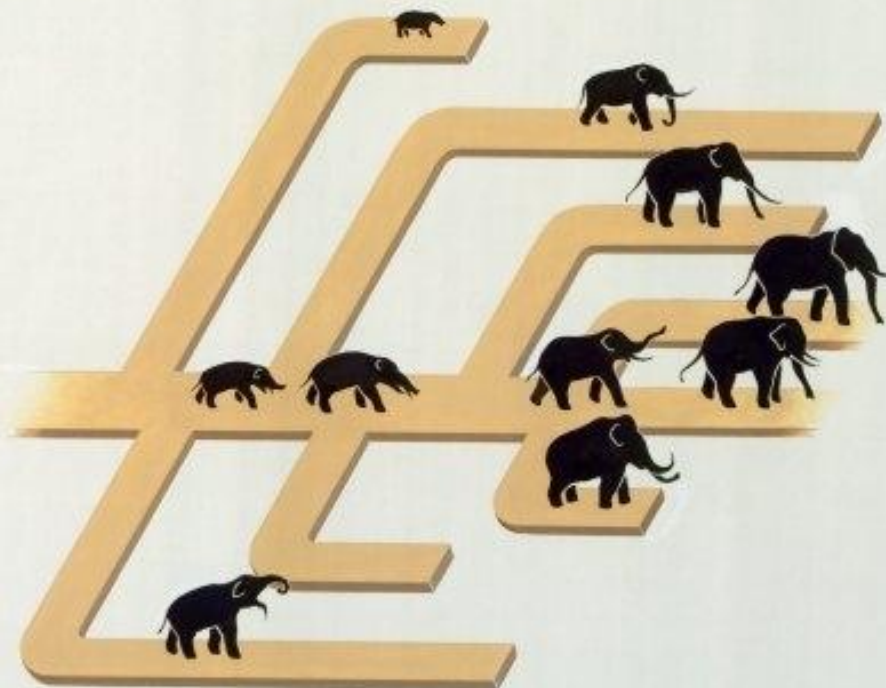




# РАЗВИТИЕ БИОЛОГИИ В ДОДАРВИНОВСКИЙ ПЕРИОД



**Эволюция – историческое необратимое и направленное развитие живой природы, сопровождающееся образованием новых видов и прогрессивным усложнением форм жизни.**

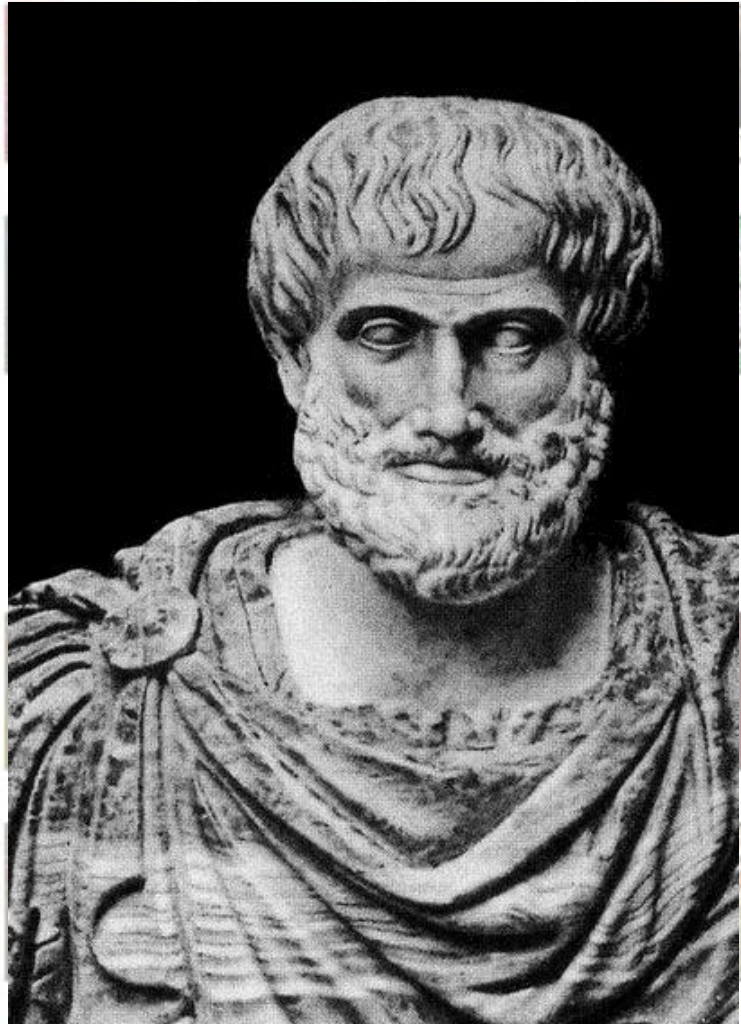


**Результатом эволюции является все многообразие живых организмов на Земле.**



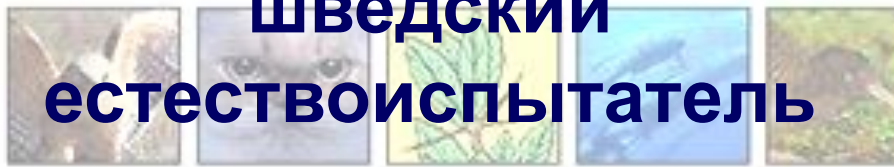
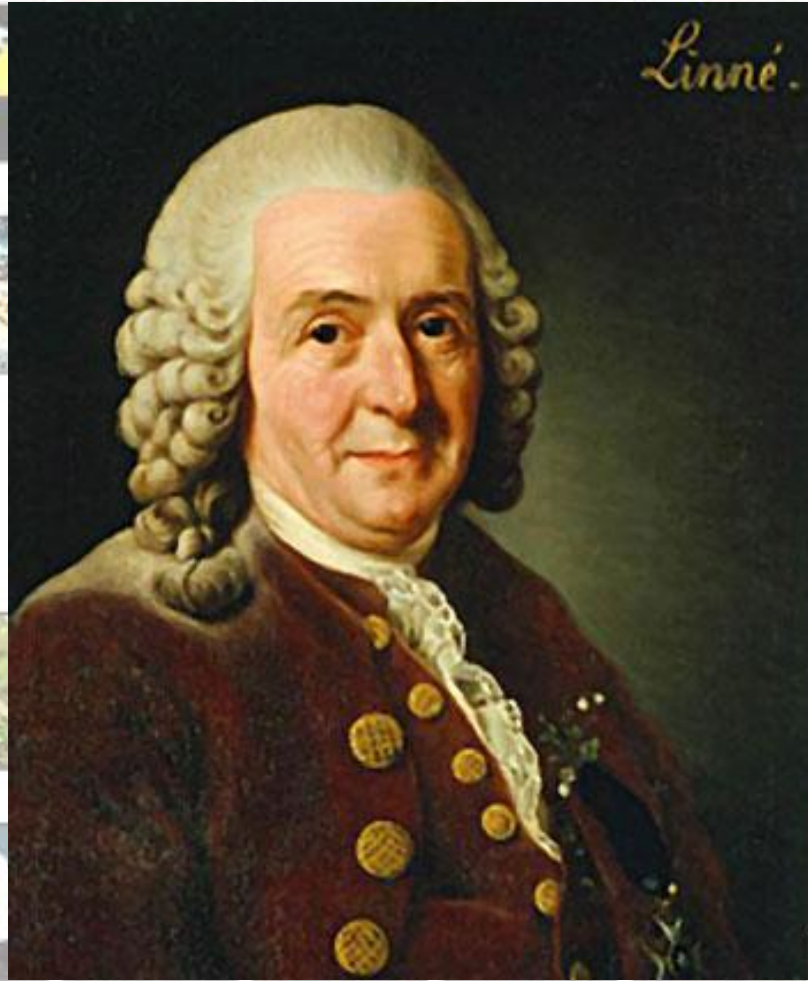
# Аристотель

(384 – 322 гг. до н.э.)





**Карл Линней**  
**(1707 – 1778) –**  
**выдающийся**  
**шведский**  
**естествоиспытатель**



КАРА  
ЛИННЕЙ



Философия  
ботаники

CAROLI LINNÆ  
EQUITIS DE STELLA POLARI,  
ARCHIATRI REGII, MED. & BOTAN. PROFESS.  
ACAD. UPSAL. HOLMENS. PETROPOL. BEROL.  
LOND. MONSPEL. TOLOS. FLORENT. SOCI.

**SYSTEMA  
NATURÆ**  
PER  
*REGNA TRIA NATURÆ,*  
SECUNDUM  
CLASSES, ORDINES,  
GENERA, SPECIES,  
CUM  
*CHARACTERIBUS, DIFFERENTIIS,  
SYNONYMIS, LOCIS.*

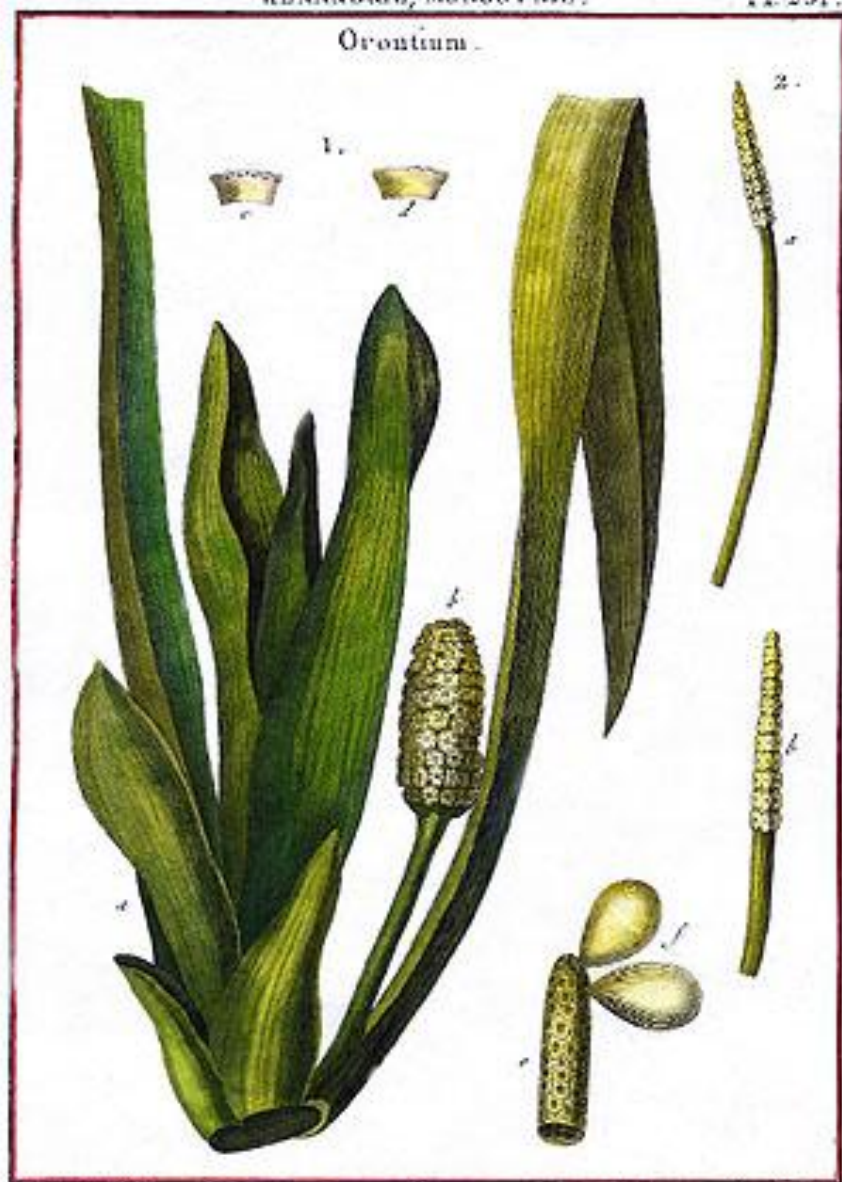
**TOMUS I.**

EDITIO DECIMA, REFORMATA.  
Cum Privilegio Sæc Ræ Mæis Svecicæ.

**HOLMIÆ,  
IMPENSIS DIRECT. LAURENTII SALVII,  
1758.**



Orontium.

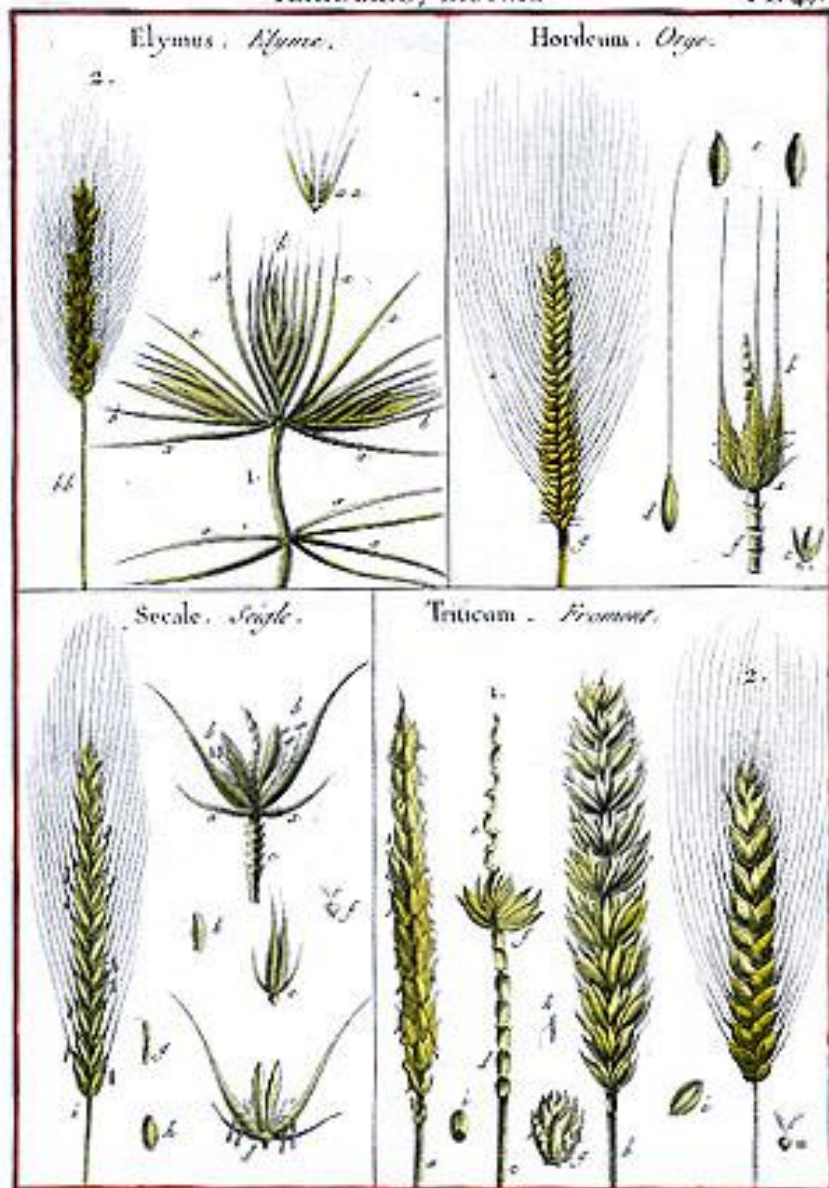


J. B. de Saxe del.

Boissel Desech.

Elymus. Avoine.

Hordeum. Orge.



J. B. de Saxe del.

Boissel Desech.

HEXANDRIE ; MONOGYNIE.

Pl. 257.

Hillia.



Coutarea.



HISTOIRE NATURELLE, Botanique.

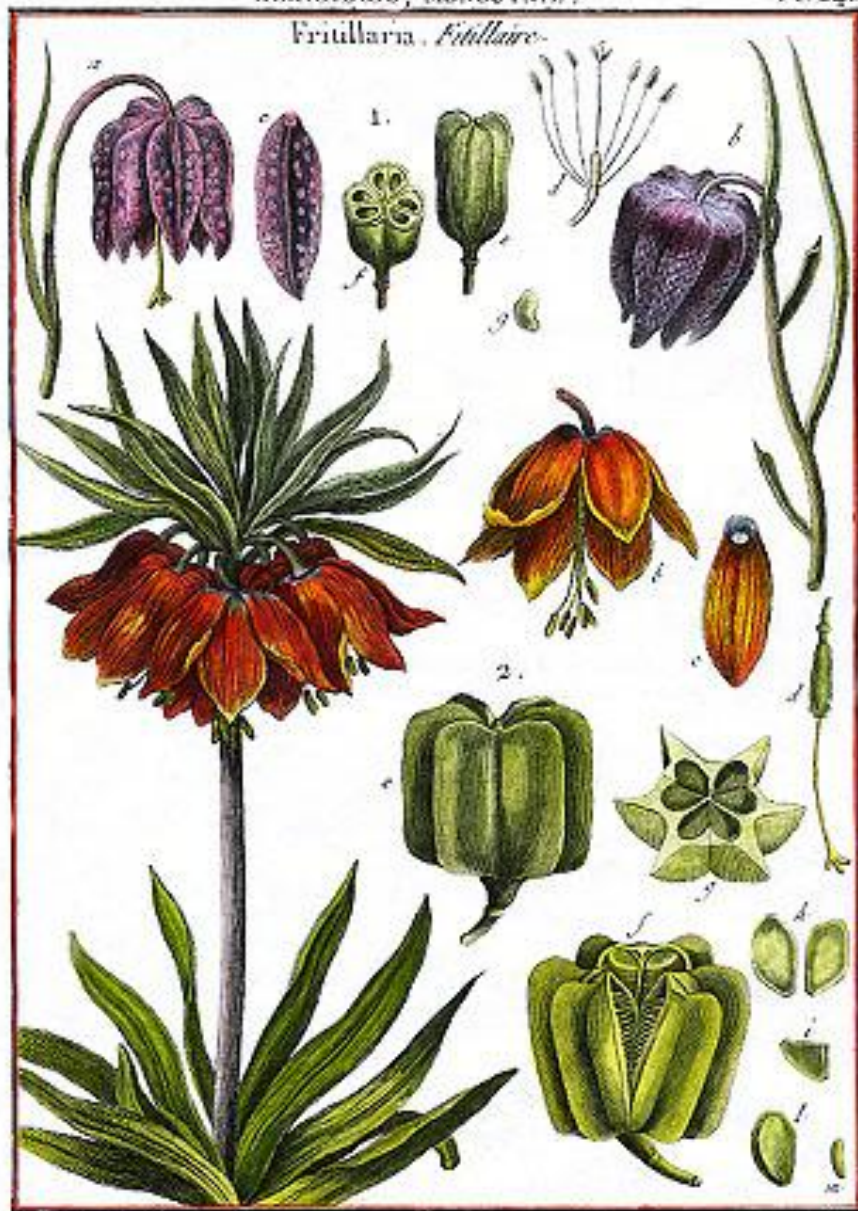
DÉCANDRIE ; MONOGYNIE.

Pl. 358.

Ekebergia. Ekeberg.



HISTOIRE NATURELLE, Botanique.

*Fritillaria, Fritillaire.*

F. Goussier del.

Bonnafant sculp.

*Tropaeolum, Capucine.*

M. J. Poncelet del.

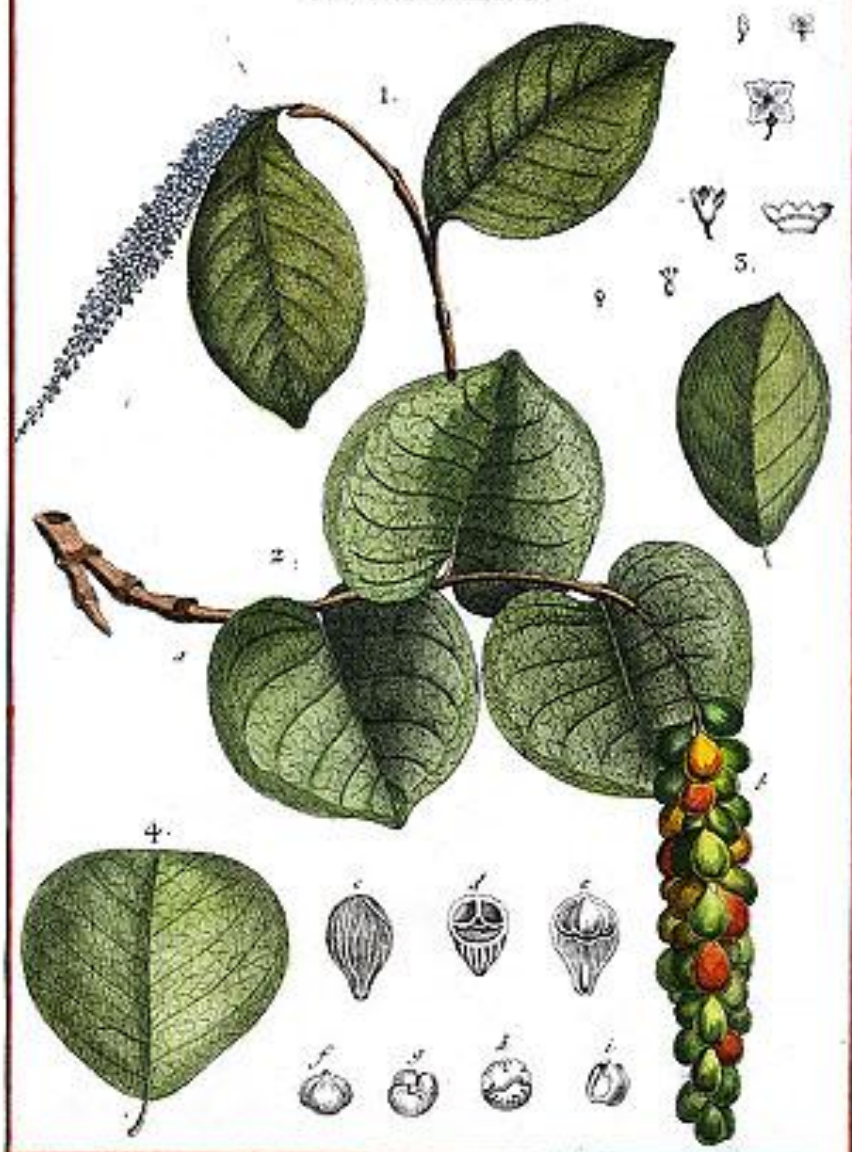
Bonnafant sculp.



*Gladiolus . Clavus .*

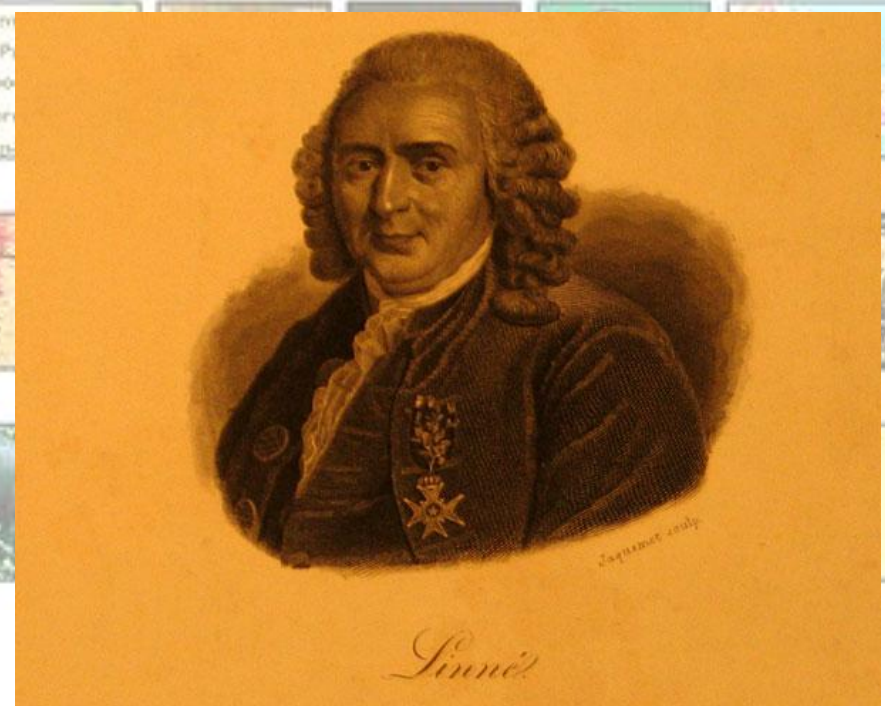


*Coccoloba . Raisin .*





LINNAEUS IN HIS LAPLAND DRESS.  
*As he appeared in the Spring of 1735.*



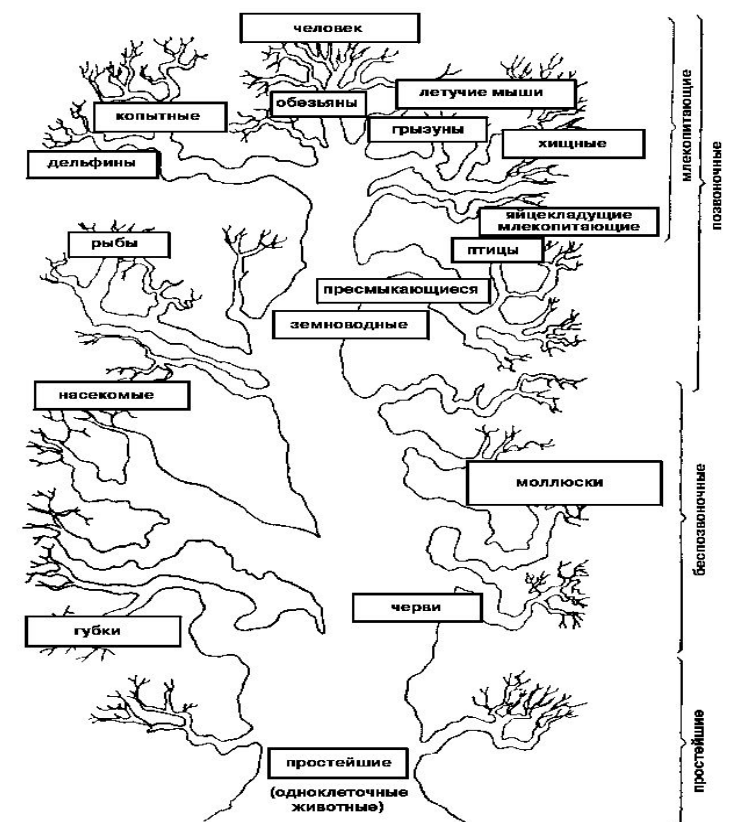
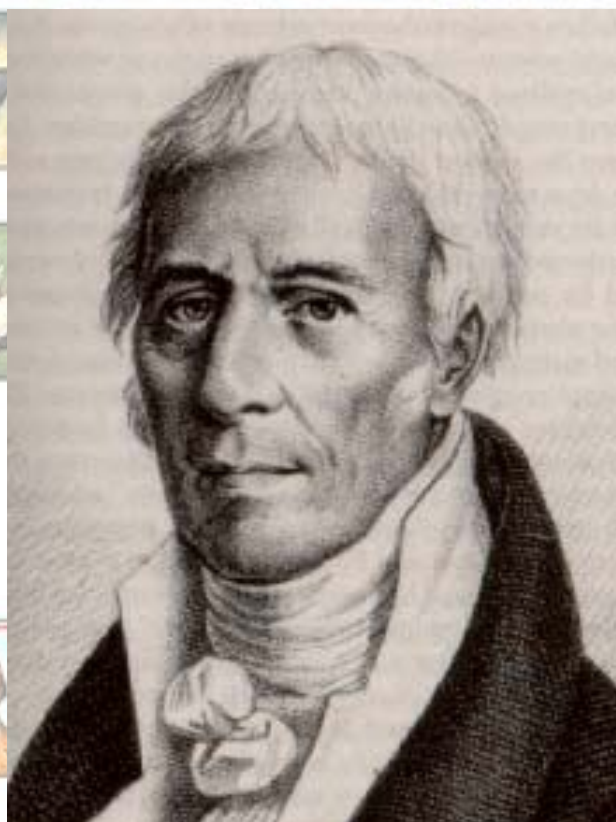
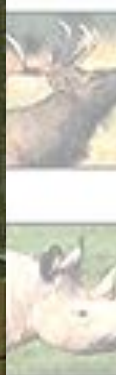
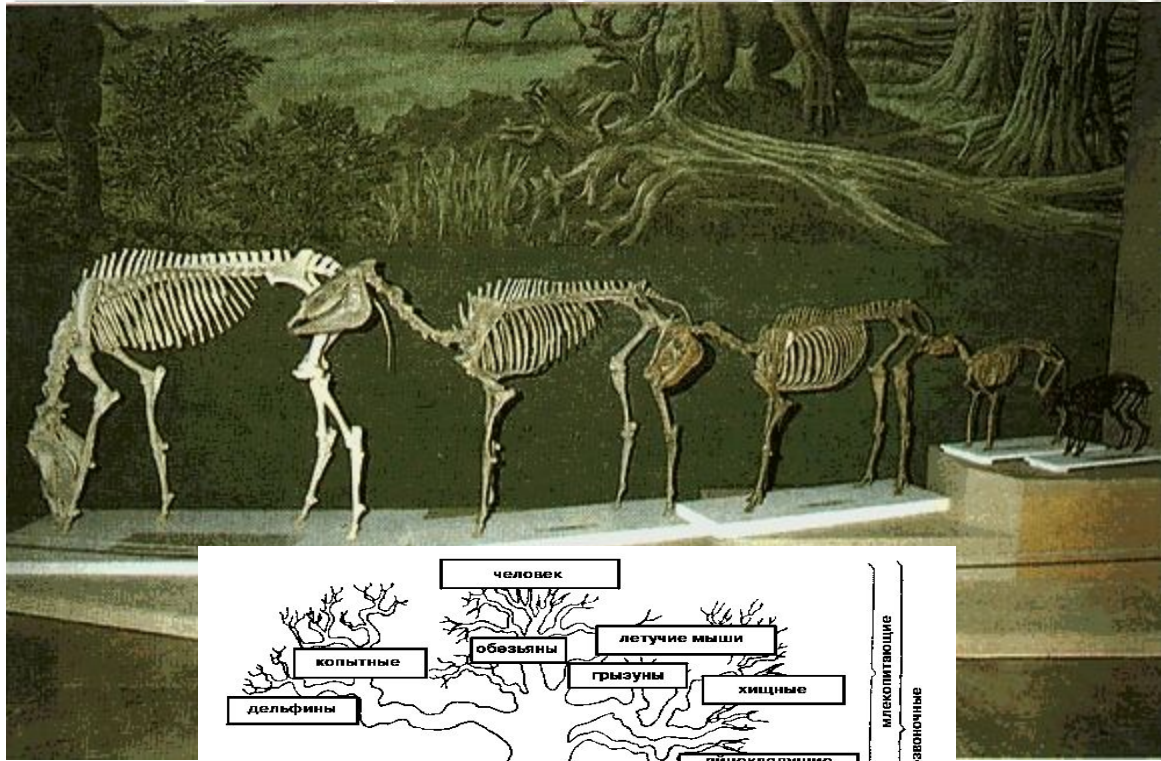
Linnaeus



# Жан Батист Ламарк

(1744 – 1829)





**БИОЛОГИЯ**





1809  
HYDROGÈNE  
FOSILES  
DES ENVIRONS DE PARIS  
1809  
PHILOSOPHIE ZOOLOGIQUE  
1815-1822  
HISTOIRE NATURELLE DES ANIMAUX  
SANS VERTÈBRES