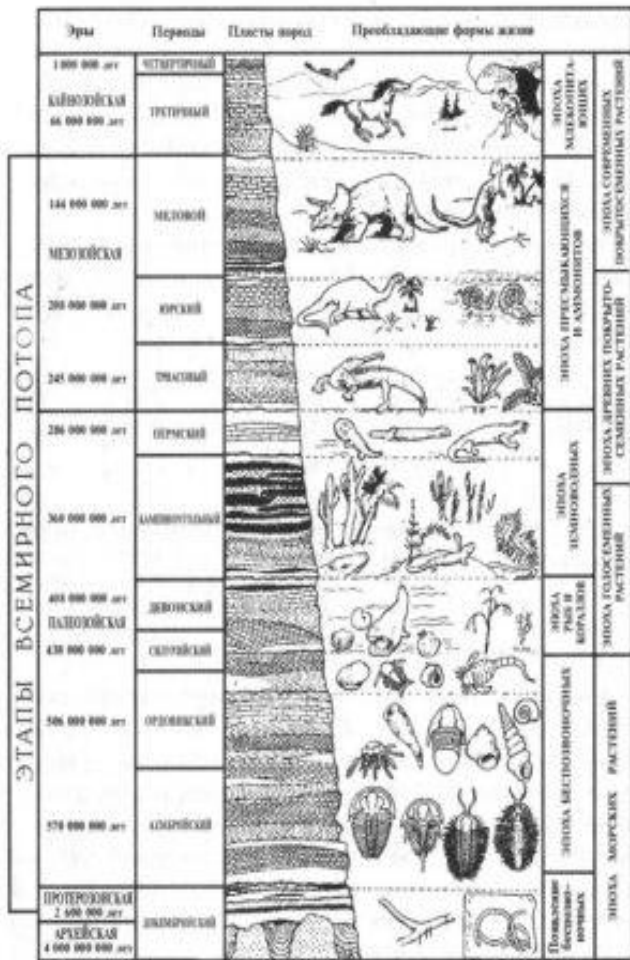


# Развитие жизни на Земле

# Геохронологическая шкала

- Геохронологическая шкала - шкала времени, показывающая **последовательность** основных этапов геологической истории Земли.
- Граница каждой из четырех крупных эр ознаменована резким **изменением характера ископаемых окаменелостей**.



Геохронологическая шкала  
в соотношении с этапами Всемирного Потопа

# Этапы развития жизни

Этапы  
развити  
я  
жизни

Архейская  
эра

Протерозойс  
кая  
эра

Палеозойска  
я  
эра

Мезозойска  
я  
эра

Кайнозойска  
я  
эра

Время



# Архейская эра (архей)

- **Начало:** 3500 млн. лет назад
- **Климат:** активная вулканическая деятельность, бескислородные условия жизни в мелководном море, развитие кислородной атмосферы

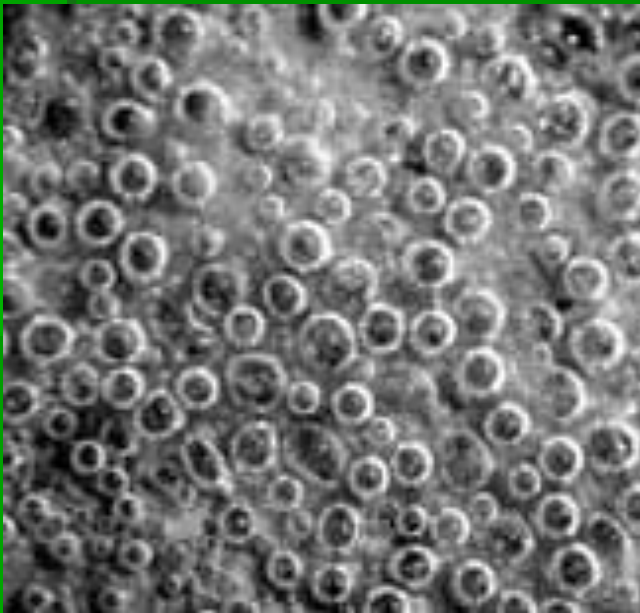


# Обитатели архея

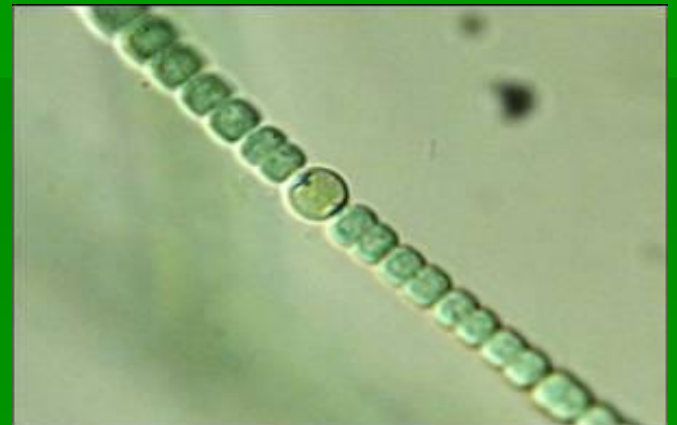
- Бактерии
- Одноклеточные водоросли



*Болото с цианобактериями (виден выделяющийся газ)*



**Цианобактерии**



*Колония сине – зеленых водорослей*

# Протерозойская эра (протерозой)

- **Начало:** 2600 млн. лет назад
- **Климат :** поверхность планеты представляет собой голую пустыню, климат холодный, часты оледенения, содержание свободного кислорода в атмосфере до 1%, активное образование осадочных пород

## Жизнь в морях



## На суше



# Обитатели протерозоя

- **Растения:** одноклеточные и многоклеточные водоросли
- **Животные:** одноклеточные, кишечнополостные, черви, моллюски, первые хордовые.

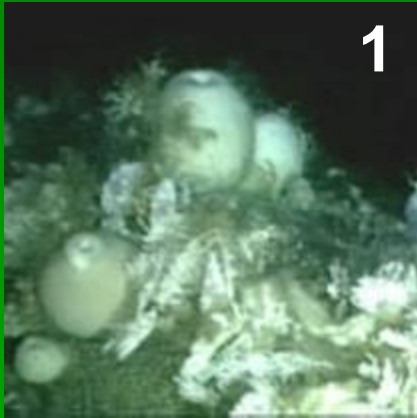


*Раковинный моллюск*



*Отложения протерозоя,  
найденные в Австралии*

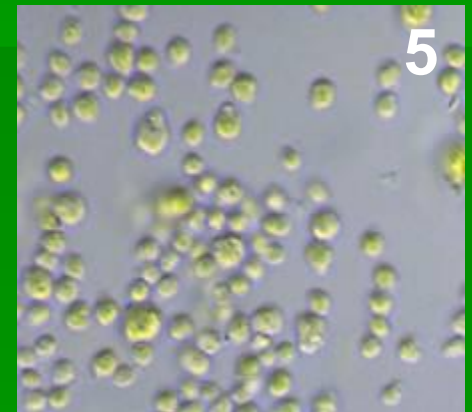
# Жизнь в океане протерозоя



*Широко распространены простейшие, губки, черви, предки трилобитов и иглокожих; предположительно – первые представители хордовых - бесчерепные*



*Распространены преимущественно одноклеточные зеленые водоросли*



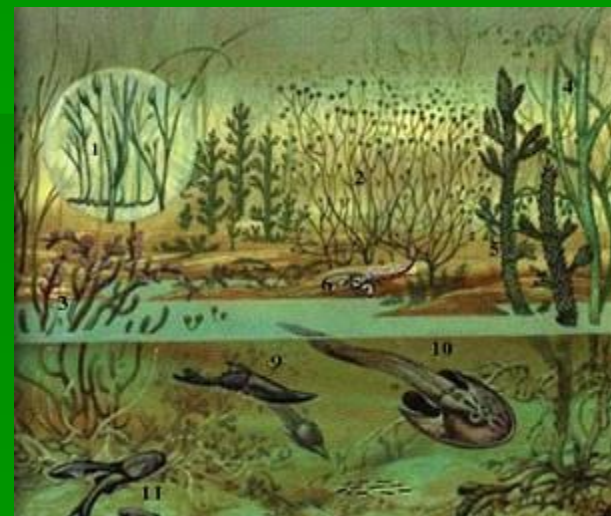


# Палеозойская эра

- **Начало:** 570 млн. лет назад
- **Климат:** активное горообразование, наступления и отступления моря, оледенения сменяются потеплениями, сухой климат влажным. В конце эры – образование болот и рифов.



На суше



Болото

# Обитатели палеозоя



Трилобит



Ракоскорпион



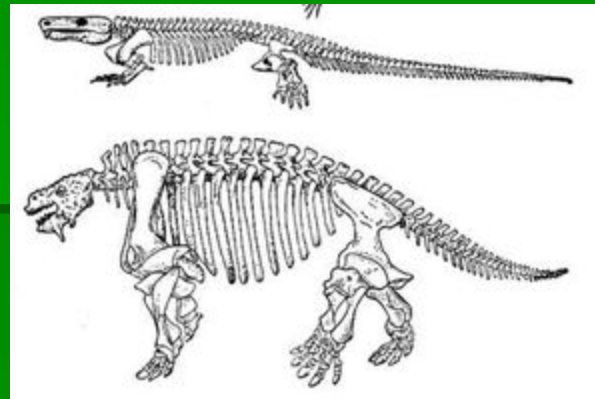
Насекомые



Бесчелюстные



Рыбы



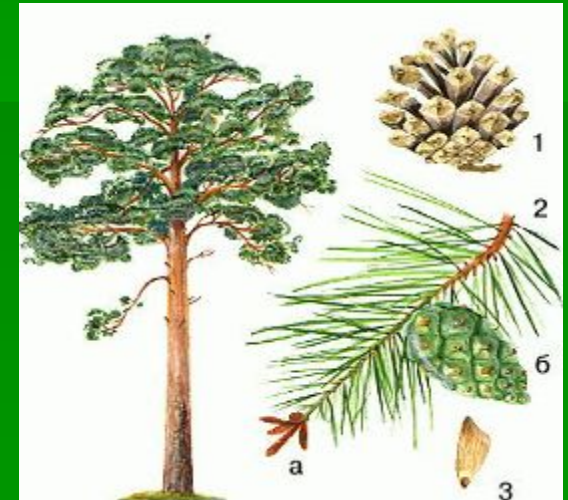
Котилозавры – предки рептилий



Стегоцефал – первое наземное позвоночное

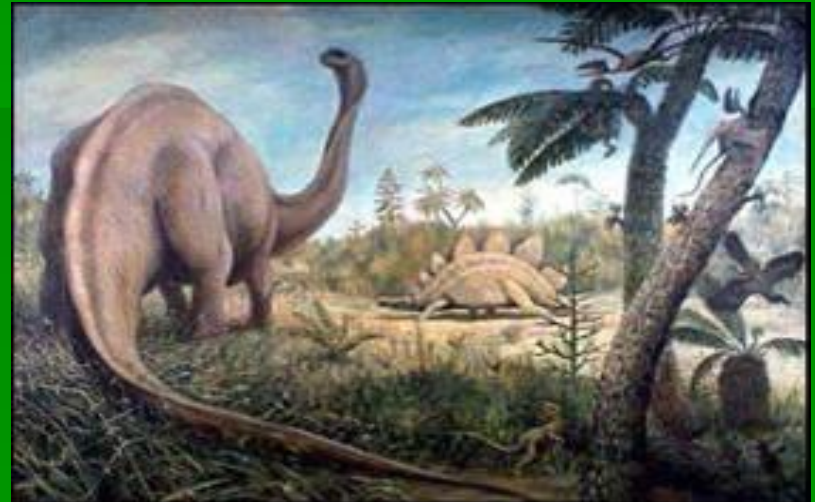
# Обитатели палеозоя

- Псилофиты – первые наземные растения
- Древовидные папоротники
- Хвойные
- Плауновидные



# Мезозойская эра

- **Начало:** 230млн. лет назад
- **Климат :** ослабление климатической зональности, движение материков, климат влажный и теплый, горообразование.



# Обитатели мезозоя



Костистые рыбы и предки четвероногих



Насекомые



Рептилии



Настоящие птицы



Примитивные млекопитающие

# Обитатели мезозоя



Плауны



Хвощи



Папоротники



Грибы



Голосеменные



Покрытосеменные

# ЭВОЛЮЦИЯ- ЛОЖЬ