

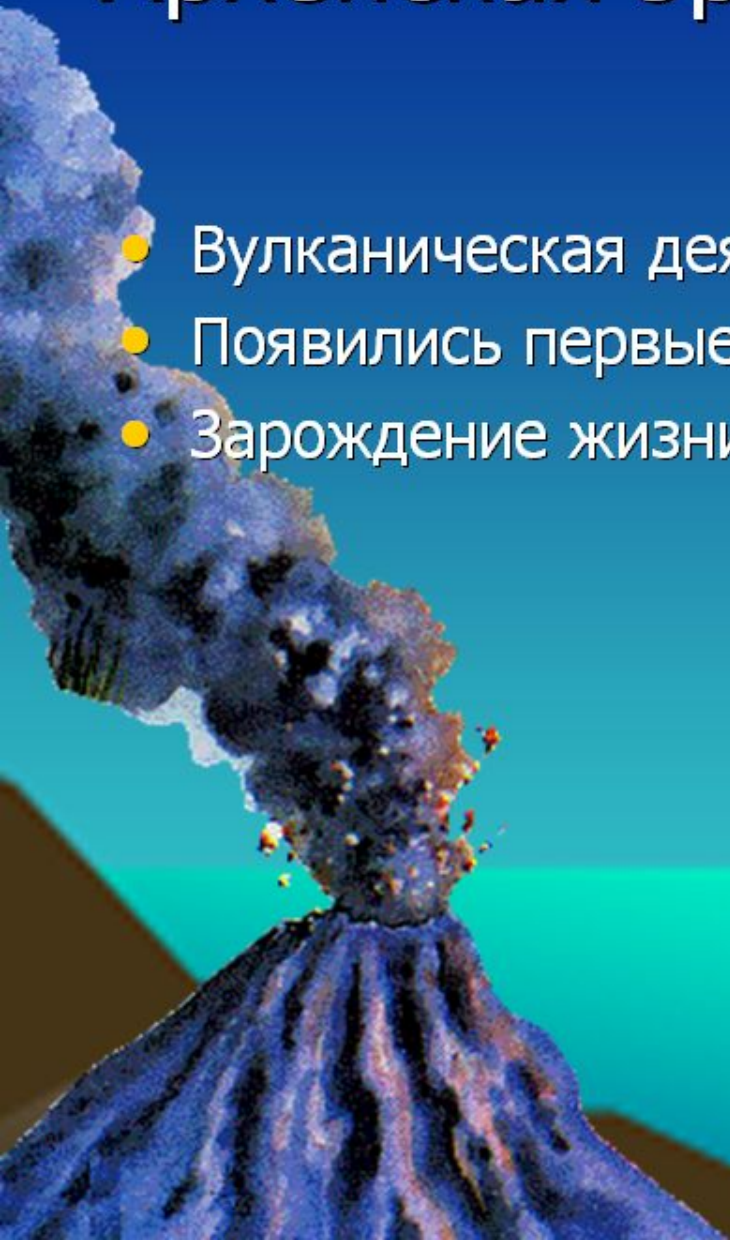
Развитие жизни на Земле

Геохронологическая история Земли

- Архейская эра началась 3500 млн. лет назад
- Протерозойская эра(ранняя жизнь) началась 2600 млн. лет назад
- Палеозойская эра (древняя жизнь) началась 570 млн.лет назад
- Мезозойская эра (средняя жизнь) началась 230 млн. лет назад
- Кайнозойская эра (новая жизнь) началась 66 млн. лет назад

Архейская эра 3500 млн. лет назад

- Вулканическая деятельность, землетрясения
- Появились первые клетки
- Зарождение жизни в мелководном океане



Протерозойская эра (ранняя жизнь) 2600 млн. лет назад

● Фауна водной среды

- Простейшие
- Кишечнополостные
- Губки
- Черви
- Предки трилобитов и иглокожих

● Флора водной среды

- ◇ Одноклеточные водоросли



Палеозойская эра (древняя жизнь)

Кембрий 570 млн. лет назад

- **Флора водной среды**

- ❑ Одноклеточные водоросли
- ❑ Появление многоклеточных водорослей

- **Фауна водной среды**

- ❑ Расцвет морских беспозвоночных 60% трилобиты



Палеозойская эра (древняя жизнь)

Ордовик 490 млн. лет назад

- **Флора водной среды**

- Разнообразие одноклеточных и многоклеточных водорослей

- **Фауна водной среды**

- Господство трилобитов и иглокожих
- Появление первых позвоночных



Палеозойская эра (древняя жизнь)

Силур 435 млн. лет назад

• Флора суши

- ☐ Выход первых растений псилофитов

• Фауна суши

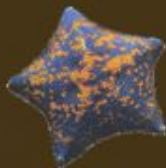
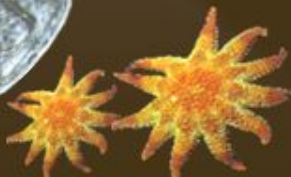
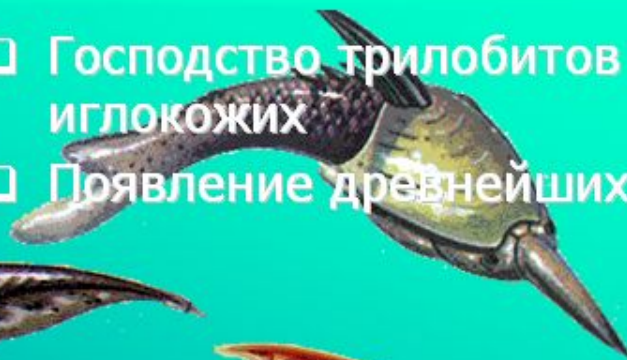
- ☐ Первые наземные животные - скорпионы

• Флора водной среды

- ☐ Разнообразие водорослей

• Фауна водной среды

- ☐ Господство трилобитов и иглокожих
- ☐ Появление древнейших рыб



Палеозойская эра (древняя жизнь)

Девон 400 млн. лет назад водная среда

- Флора

- Разнообразие водорослей

- Фауна

- Появление разнообразных рыб
- Вымирание ряда беспозвоночных



Палеозойская эра (древняя жизнь)

Девон 400 млн. лет назад (суша)

• Флора

- ❑ Расцвет и вымирание псилофитов
- ❑ Появление споровых растений (плауны, папоротники, хвощи, семенные папоротники)
- ❑ Появление грибов

• Фауна

- ❑ Пауки, клещи, скорпионы и др. беспозвоночные
- ❑ Появление первых наземных позвоночных



Палеозойская эра (древняя жизнь)

Карбон (каменноугольный) 345 млн. лет
назад (водная среда)

- Флора

- Разнообразие водорослей

- Фауна

- Широко распространены фораминиферы, кораллы, моллюски

- Сокращение трилобитов



Палеозойская эра (древняя жизнь)

Карбон (каменноугольный) 345 млн. лет назад (суша)

• Флора

- ❑ Хвои, плауны, папоротники
- ❑ Появление первых хвойных

• Фауна

- ❑ Расцвет земноводных
- ❑ Появление первых рептилий, летающих насекомых (стрекоз)



Палеозойская эра (древняя жизнь)

Пермь 280 млн. лет назад (водная среда)

- Флора

- Разнообразие водорослей

- Фауна

- Широко распространены фораминиферы, кораллы, моллюски
- Вымирают трилобиты



Палеозойская эра (древняя жизнь)

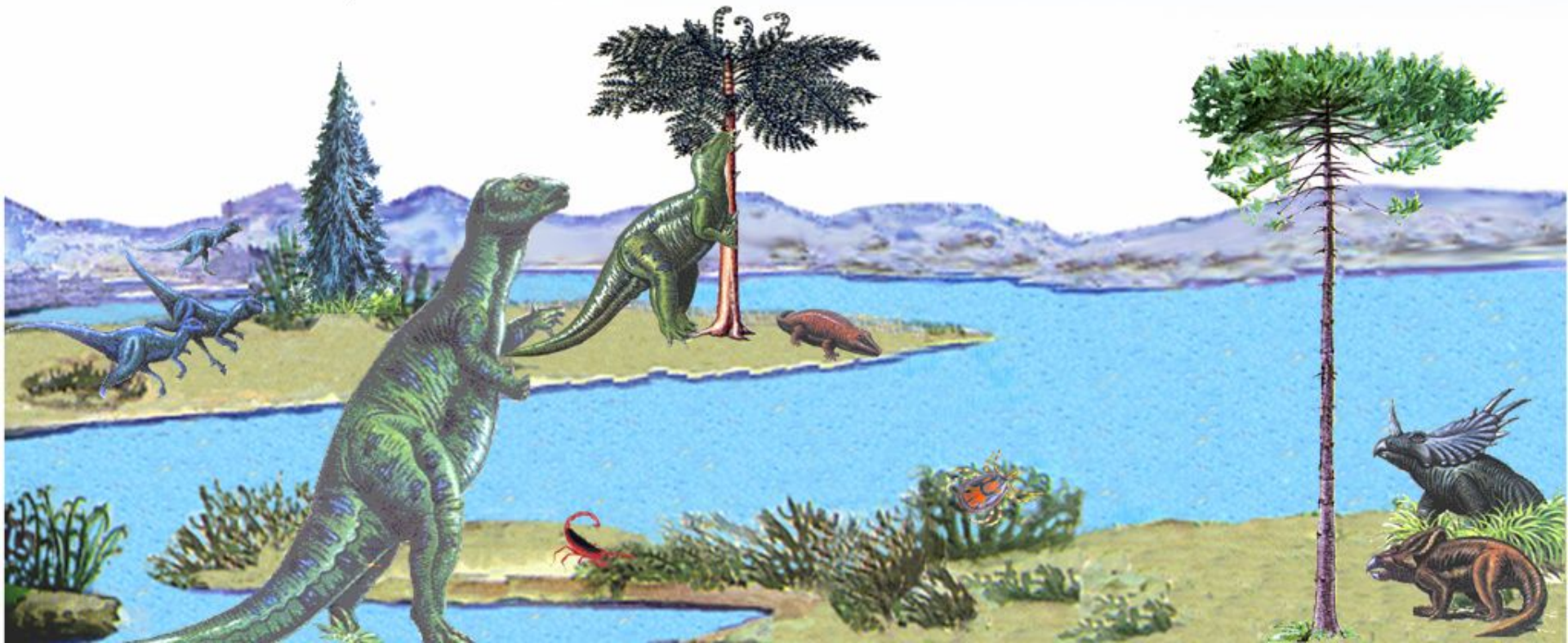
Пермь 280 млн. лет назад (суша)

- **Флора**

- Вымирают древовидные папоротники, хвощи и плауны
- Распространение хвойных на север

- **Фауна**

- Быстрое развитие рептилий
- Возникают звероподобные пресмыкающиеся



Мезозойская эра (средняя жизнь)

Триас 230 млн. лет назад (водная среда)

- **Флора**

- **Разнообразие водорослей**

- **Фауна**

- **Широко распространены кораллы, моллюски, костистые рыбы**



Мезозойская эра (средняя жизнь)

Триас 230 млн. лет назад (суша)

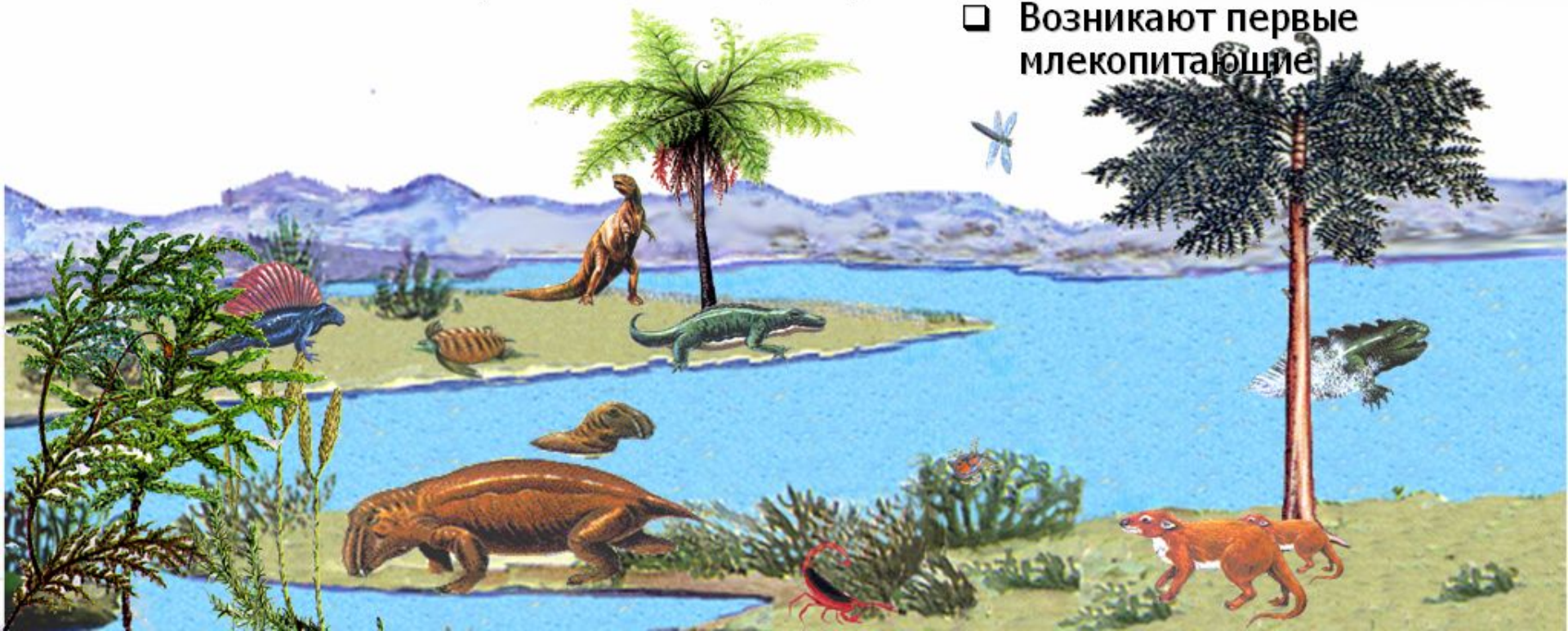


• Флора

- Вымирают семенные папоротники
- Широко распространены папоротники, хвощи, плауны

• Фауна

- Начало расцвета рептилий: появляются черепахи, крокодилы и др.
- Возникают первые млекопитающие



Мезозойская эра (средняя жизнь)

Юра 190 млн. лет назад (водная среда)

- **Флора**

- Разнообразие водорослей**

- **Фауна**

- Новые моллюски, головоногие и иглокожие**



Мезозойская эра (средняя жизнь)

Юра 190 млн. лет назад (суша)

- **Флора**

- ❑ Широко распространены папоротники и голосеменные

- **Фауна**

- ❑ Господство пресмыкающихся
- ❑ В конце периода появляется археоптерикс



Мезозойская эра (средняя жизнь)

Мел 136 млн. лет назад (водная среда)

- Флора

- Разнообразие водорослей

- Фауна

- Широко распространены моллюски, головоногие и рыбы



Мезозойская эра (средняя жизнь)

Мел 136 млн. лет назад (суша)

• Флора

- ❑ Резкое сокращение папоротников и голосеменных
- ❑ Появление первых покрытосеменных растений

• Фауна

- ❑ Появление настоящих птиц, сумчатых и плацентарных млекопитающих.
- ❑ Расцвет насекомых.
- ❑ Вымирание крупных рептилий.



Кайнозойская эра (новая жизнь)

Палеоген 66 млн. лет назад (водная среда)

- Флора

- Разнообразие водорослей

- Фауна

- Широко распространены кораллы, моллюски, костистые рыбы



Кайнозойская эра (новая жизнь)

Палеоген 66 млн. лет назад (суша)

• Флора

- ❑ Господство покрытосеменных и голосеменных папоротников

• Фауна

- ❑ Амфибии, ящерицы, крокодилы
- ❑ Многообразие птиц



Кайнозойская эра (новая жизнь)

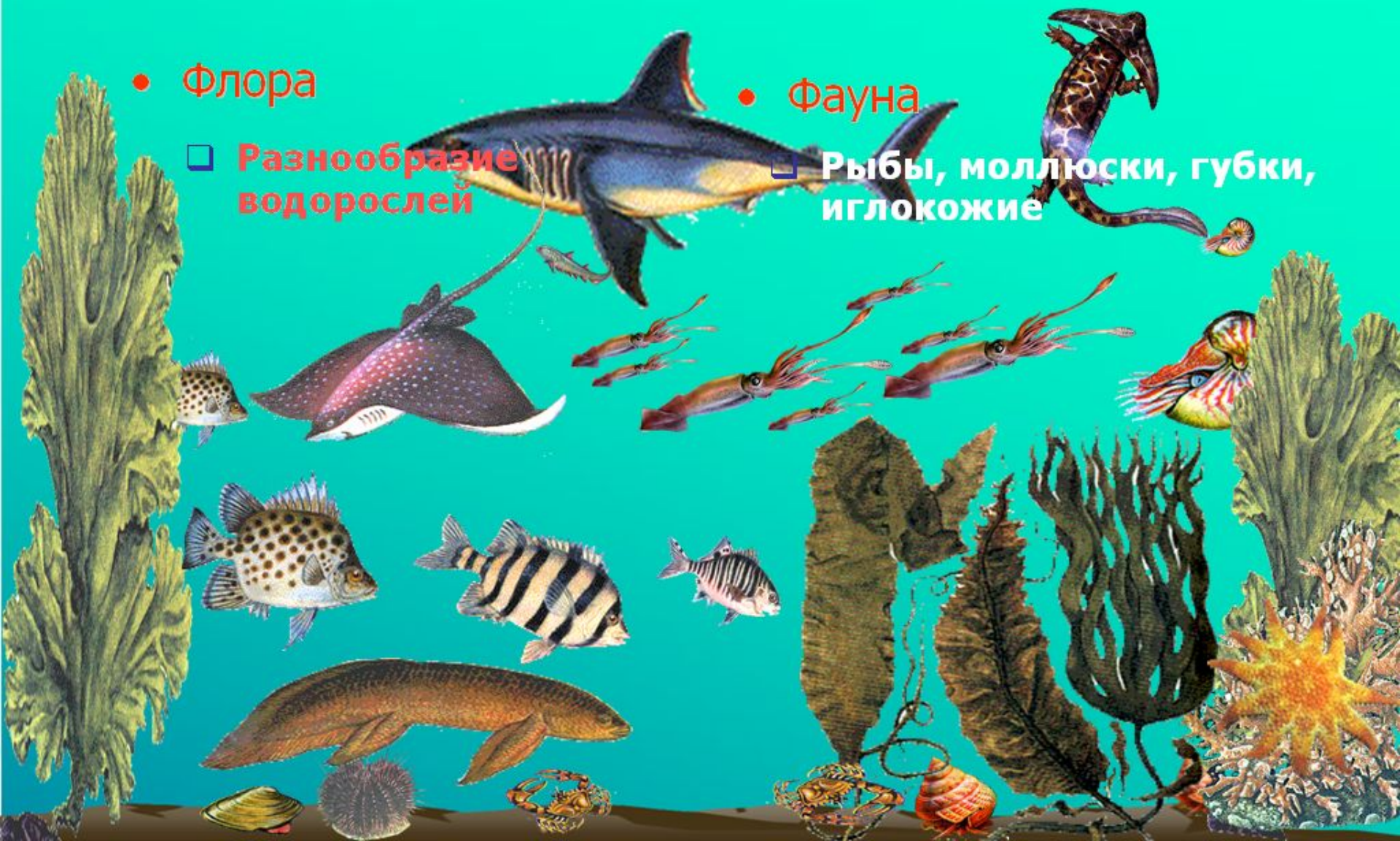
Неоген 25 млн. лет назад (водная среда)

- Флора

- Разнообразие водорослей

- Фауна

- Рыбы, моллюски, губки, иглокожие



Кайнозойская эра (новая жизнь)

Неоген 25 млн. лет назад (суша)

• Флора

- ❑ Господство покрытосеменных

• Фауна

- ❑ Амфибии, ящерицы, крокодилы, змеи
- ❑ Расцвет млекопитающих, появление приматов
- ❑ Разнообразие птиц
- ❑ Расцвет насекомых



Антропогеновая эра 1.5 – 2 млн. лет назад

- Фауна и флора приобретают современные черты



Антропогеновая эра 1,5 – 2 млн. лет назад

- Фауна и флора приобретают современные черты
- Появление и развитие человека

