



# Развитие жизни в мезозойскую эру.

# Мезозойська ера



Виникла 235 млн. років тому  
Продовжувалася 165 млн.лет

Клімат мезозойської  
ери  
різноманітний:  
спочатку він  
вологий, потім  
посушливий і врешті  
настає різке  
похолодання.



# Періоди мезозойської ери

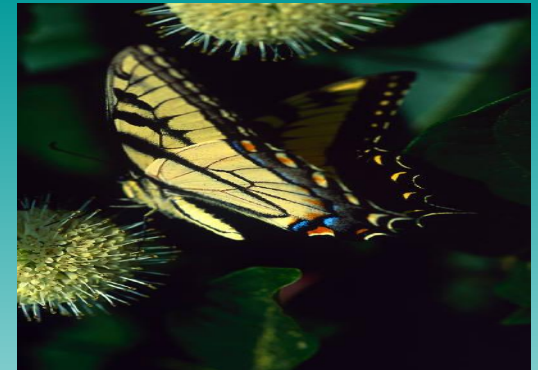
Тріасовий



Юрський



Крейдяний



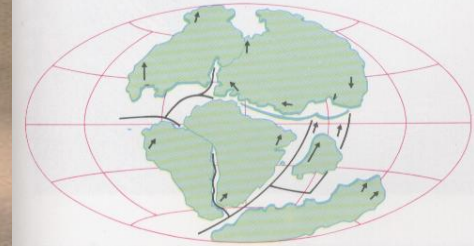
# Тріас

Виник 235 млн. років тому і  
тривав 30-40 млн.років

Згладжування  
температурних  
відмінностей.  
Початок руху  
материків

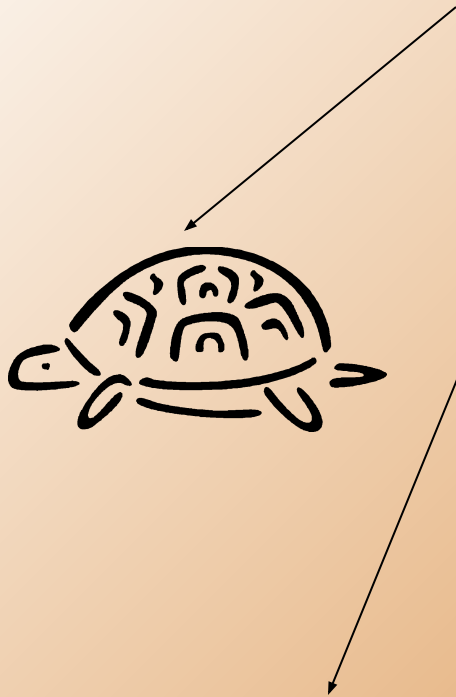


А: Тріас / юра, 180 миллионов лет назад.



Б. Юра / мел, 135 миллионов лет назад.

# Флора і фауна



# Динозавры

## Юрського періода



# Юра

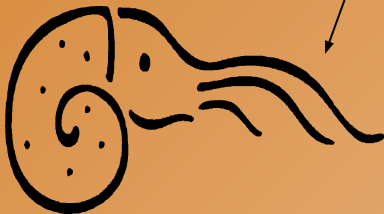
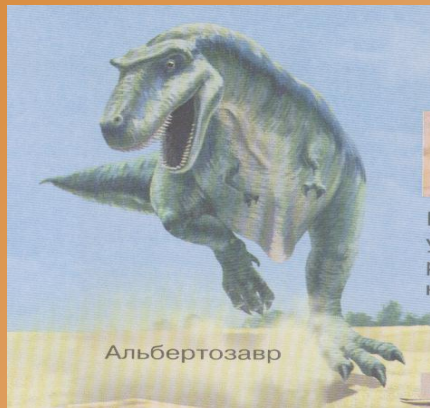
Виникла 190 - 195 млн. років тому  
і тривала 60 млн. років

Клімат, спочатку  
вологий, змінюється  
посушливим. Рух  
континентів,  
формування  
Атлантичного океану.





# Флора і фауна

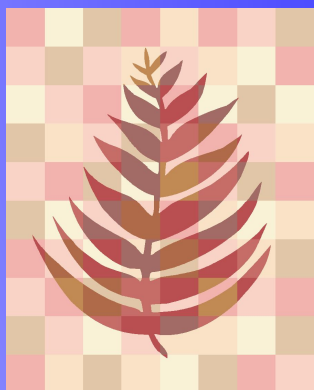
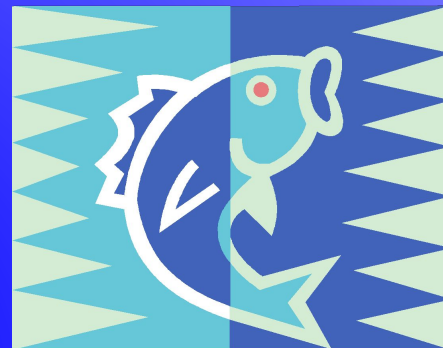
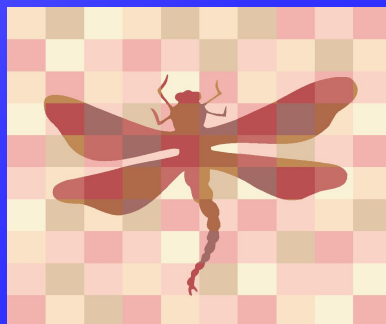


# Мел

**Виник 130-135 млн. років тому  
і тривав 70 млн. років**

**Похолодання клімату.  
Збільшення площі світового  
океану, підняття суші, інтенсивні  
горотворні процеси.**

# Флора і фауна



# ГІПОТЕЗИ



